



Qashqai

Liste de prix

Valable à partir du 21 novembre 2025



VERSIONS

Prix recommandés non contractuels, en CHF, TVA de 8,1% incluse.

	ACENTA	N-CONNECTA	TEKNA	TEKNA+	N-DESIGN
1.3 Mild-Hybrid 116 kW (158 ch) Xtronic FWD	38'390.-	-	-	-	-
1.3 Mild-Hybrid 116 kW (158 ch) Xtronic 4WD	-	42'790.-	46'790.-	50'490.-	50'490.-
1.5 e-Power 150 kW (205 ch) FWD	41'590.-	43'990.-	47'990.-	51'690.-	51'690.-

Packs d'options

Option panorama

- Toit panoramique en verre avec pare-soleil électrique (suppression du compartiment à lunettes)

-	-	900.-	●	●
---	---	-------	---	---



● = de série / (-) = non disponible

ÉQUIPEMENT

	ACENTA	N-CONNECTA	TEKNA	TEKNA+	N-DESIGN
Systèmes d'assistance à la conduite					
Alerte de franchissement de ligne	●	●	●	●	●
Assistant de maintien dans la voie	●	●	●	●	●
Alerte d'angle mort avec intervention active	●	●	●	●	●
Régulateur de vitesse avec fonction de freinage	●	●	●	●	●
Assistant de vitesse intelligent	●	●	●	●	●
Limiteur de vitesse	●	●	●	●	●
ProPILOT Assist avec Navi-Link (assistant de conduite autonome dans les embouteillages avec fonction Stop & Go, assistant de direction autonome pour le maintien de voie, adaptation de la vitesse dans les virages, les sorties et les ronds-points)	-	●	●	●	●
Modes de conduite (Eco / Normal / Sport)	●	●	●	●	●
Reconnaissance des panneaux de signalisation avec ajustement automatique de la vitesse	●	●	●	●	●
Capteurs de stationnement arrière	●	●	●	●	●
Capteurs de stationnement avant et arrière	-	●	●	●	●
Caméra de recul	●	●	●	●	●
Caméra 360° avec détection de mouvement (avertissement visuel et sonore)	-	●	●	●	●
Sécurité					
Avertissement de collision frontale	●	●	●	●	●
Freinage d'urgence autonome (AEB)	●	●	●	●	●
Feux de détresse automatiques en cas de freinage d'urgence	●	●	●	●	●
Alerte de circulation transversale arrière	●	●	●	●	●
Système de surveillance du conducteur	●	●	●	●	●
Frein de stationnement électrique	●	●	●	●	●
Fonction Auto-Hold	●	●	●	●	●
Aide au démarrage en côte	●	●	●	●	●
Dispositif antivol	●	●	●	●	●
Airbags frontaux, latéraux et rideaux pour conducteur et passager	●	●	●	●	●
Prétensionneurs et avertisseur de ceintures non bouclées	●	●	●	●	●

ÉQUIPEMENT

	ACENTA	N-CONNECTA	TEKNA	TEKNA+	N-DESIGN
Multimédia (audio, navigation)					
Système d'infodivertissement à écran tactile 12,3"	●	●	●	●	●
Apple CarPlay® / Android Auto™ sans fil	●	●	●	●	●
NissanConnect Services (Services TomTom®, système d'information trafic premium, Wi-Fi embarqué, mises à jour logicielles à distance) 1	-	●	●	●	●
CCS 2.0 et Google Built-in 2	-	●	●	●	●
Affichage tête haute	-	-	●	●	●
Nombre de haut-parleurs	6	6	6	10	10
Système audio premium BOSE®	-	-	-	●	●
Confort					
Phares LED automatiques avec assistant de feux de route	●	●	●	●	●
Capteur de pluie	●	●	●	●	●
Pare-brise avant chauffant	-	●	●	●	●
Verrouillage automatique lors de l'éloignement / déverrouillage automatique à l'approche	●	●	●	●	●
Keyless Entry (clé intelligente : i-Key)	●	●	●	●	●
i-Key avec fonction mémoire pour le siège conducteur et les retroviseurs extérieurs	-	-	●	●	●
Chargeur de smartphone sans fil	-	●	●	●	●
Accoudoir central arrière avec 2 porte-gobelets	-	●	●	●	●
Climatisation automatique	●	●	●	●	●
Rétroviseurs extérieurs chauffants, réglables et rabattables électriquement	●	●	●	●	●
Rétroviseurs extérieurs rabattables en marche arrière	-	-	●	●	●
Hayon électrique mains libres	-	-	●	●	●
Intérieur					
Levier de vitesses et volant en cuir	-	●	●	●	●
Palettes de changement de vitesse	●	●	●	●	●
Volant chauffant	-	●	●	●	●
Pare-soleil avec miroir éclairé pour conducteur et passager	-	●	●	●	●
Éclairage d'ambiance multicolore pour tableau de bord et console centrale	-	●	●	●	●
2x USB avant (Type C)	●	●	●	●	●
2x USB arrière (Type C)	●	●	●	●	●

● = de série / (-) = non disponible

ÉQUIPEMENT

	ACENTA	N-CONNECTA	TEKNA	TEKNA+	N-DESIGN
Intérieur					
Garnitures intérieures en similicuir et tissu gris	●	-	-	-	-
Garnitures intérieures en similicuir	-	●	-	-	-
Garnitures intérieures en Alcantara	-	-	●	●	●
Console centrale et accoudoirs de porte en similicuir	●	●	-	-	-
Console centrale et accoudoirs de porte en Alcantara	-	-	●	●	●
Compartiment à lunettes	●	●	●	●	●
Deux porte-gobelets dans la console centrale	●	●	●	●	●
Compartiments de rangement dans les portes avant et arrière	●	●	●	●	●
Console centrale avec compartiment de rangement	-	●	●	●	●
Ciel de toit noir	-	-	●	●	●
Plancher de coffre réglable	-	●	●	●	●
Toit panoramique en verre avec pare-soleil électrique (suppression du compartiment à lunettes)	-	-	900.-	●	●
Extérieur					
Antenne requin	●	●	●	●	●
Barres de toit	-	●	●	●	●
Barres de toit noires laquées	-	-	●	●	-
Éléments décoratifs en noir brillant	-	-	-	-	●
Pare-chocs et ailes peints couleur carrosserie	-	-	-	-	●
Éléments décoratifs en chrome satiné	-	-	●	●	-
Éléments latéraux de calandre en chrome satiné	-	-	●	●	-
Pare-chocs et ailes en noir brillant	-	-	-	●	-
Feux de jour à LED	●	●	-	-	-
Feux arrière à LED	●	●	-	-	-
Projecteurs LED Matrix	-	-	●	●	●
Feux arrière LED «Super Red»	-	-	●	●	●
Clignotants LED dynamiques avant et arrière	-	-	●	●	●

ÉQUIPEMENT

	ACENTA	N-CONNECTA	TEKNA	TEKNA+	N-DESIGN
Design intérieur, garnissages & sièges					
Sièges en tissu, noir	●	-	-	-	-
Sièges partiellement en similicuir (combinaison tissu / similicuir) noir	-	●	-	-	-
Sièges en similicuir noir	-	-	●	-	-
Sièges en cuir premium avec fonction massage	-	-	-	●	-
Sièges partiellement en similicuir (combinaison Alcantara / simili-cuir)	-	-	-	-	●
Siège passager réglable manuellement en 6 directions	●	●	●	-	●
Siège conducteur réglable manuellement en 6 directions avec soutien lombaire manuel réglable en 2 directions	●	●	-	-	-
Siège conducteur réglable électriquement en 8 directions avec soutien lombaire électrique réglable en 2 directions et fonction mémoire	-	-	●	-	●
Sièges conducteur et passager réglables électriquement en 8 directions avec soutien lombaire électrique réglable en 4 directions et fonction mémoire	-	-	-	●	-
Sièges avant chauffants	-	●	●	●	●

¹ In-Car-Wifi payant.

Navigation:

Historique de conduite et analyses gratuits pendant les 5 premières années
Planificateur d'itinéraire et localisation gratuits pendant la première année

Confort & Commodité:

Services de commande à distance gratuits pendant la première année

Sécurité & Maintenance:

Assistance gratuite pendant les 5 premières années
Etat du véhicule gratuit pendant les 5 premières années
Alertes intelligentes gratuites pendant la première année

² **Google Built-In:**

Planificateur d'itinéraire Google Maps gratuit pendant les 5 premières années
Google Assistant gratuit pendant les 5 premières années
Google Play gratuit pendant les 5 premières années



REMBOURRAGE



Acenta
Intérieur "ACENTA" - Sièges
en tissu noir



N-Connecta
Intérieur "N-CONNECTA" -
Sièges partiellement en
similicuir (combinaison tissu /
similicuir)



Tekna
Intérieur "TEKNA" - Sièges en
similicuir



Tekna+
Intérieur "TEKNA+" - Sièges
en cuir premium avec
fonction massage



N-Design
Intérieur "N-DESIGN" - Sièges
partiellement en similicuir
(combinaison Alcantara /
similicuir)

PNEUS ET JANTES

	ACENTA	N-CONNECTA	TEKNA	TEKNA+	N-DESIGN
Pneus et jantes					
Jantes en alliage 17" (215/65 R17)	●	-	-	-	-
Jantes en alliage 18" diamantées (235/55 R18)	-	●	-	-	-
Jantes en alliage 19" (235/50 R19)	-	-	●	-	-
Jantes en alliage 20" argentées diamantées (235/45 R20)	-	-	-	●	-
Jantes en alliage 20" noires diamantées (235/45 R20)	-	-	-	-	●



JANTES



Acenta
Jantes en alliage 17"
avec pneumatiques 215/65 R17



N-Connecta
Jantes en alliage 18" diamantées
avec pneumatiques 235/55 R18



Tekna
Jantes en alliage 19"
avec pneumatiques 235/50 R19



Tekna+
Jantes en alliage 20" argentées diamantées
avec pneumatiques 235/45 R20



N-Design
Jantes en alliage 20" noires diamantées
avec pneumatiques 235/45 R20

COULEURS EXTÉRIEURES

Prix recommandés non contractuels, en CHF, TVA de 8,1% incluse.

	ACENTA	N-CONNECTA	TEKNA	TEKNA+	N-DESIGN
Peinture					
Ceramic Grey Pearl (KBY)	850.-	850.-	850.-	850.-	-
Dark Grey Metallic (KAD)	850.-	850.-	850.-	850.-	-
Fuji Sunset Red Metallic (NBV)	●	●	●	●	-
Midnight Black Pearl (GAT)	850.-	850.-	850.-	850.-	-
Arctic White Pearl (QBE)	850.-	850.-	850.-	850.-	-
Magnetic Blue Metallic (RCF)	850.-	850.-	850.-	850.-	-
Steel Silver Metallic (KYO)	850.-	850.-	850.-	850.-	-
Deep Ocean Metallic (FAP)	850.-	850.-	850.-	850.-	-
Fuji Sunset Red Metallic + Black Roof (YAU)	-	-	500.-	500.-	●
Magnetic Blue Metallic + Black Roof (XGZ)	-	-	1'350.-	1'350.-	850.-
Arctic White Pearl + Black Roof (XKJ)	-	-	1'350.-	1'350.-	850.-
Ceramic Grey Pearl + Black Roof (XEX)	-	-	1'350.-	1'350.-	850.-
Deep Ocean Metallic + Black Roof (YBJ)	-	-	1'350.-	1'350.-	850.-



● = de série / (-) = non disponible

COULEURS EXTÉRIEURES



Dark Grey Metallic (KAD)



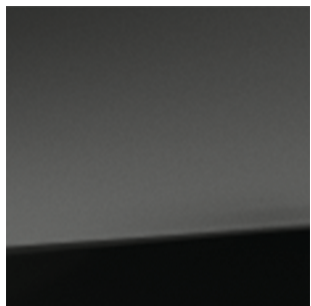
Deep Ocean Metallic (FAP)



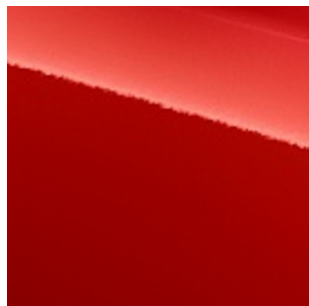
Magnetic Blue Metallic (RCF)



Ceramic Grey Pearl (KBY)



Midnight Black Pearl (GAT)



Fuji Sunset Red Metallic (NBV)



Arctic White Pearl (QBE)

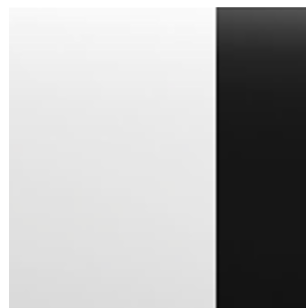
COULEURS EXTÉRIEURES



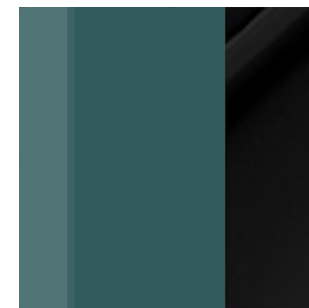
Ceramic Grey Pearl + Black Roof (XEX)



Magnetic Blue + Black Roof (XGZ)



Arctic White Pearl + Black Roof (XKJ)



Deep Ocean Metallic + Black Roof (YBJ)



Fuji Sunset Red Metallic + Black Roof (YAU)

DONNÉES TECHNIQUES

Freins, direction et suspension

ABS (Système antiblocage)	
EBD (Répartition électronique de la force de freinage)	
ESP (Programme électronique de stabilité)	
TCS (Système de contrôle de traction)	
Freins à disque avant, ventilé Ø (mm)	
Freins à disque arrière, ventilé Ø (mm)	
MacPherson jambes de force à l'avant	
Essieu à bras tirés à l'arrière (Acenta)	
Essieu à bras tirés à l'arrière (N-Connecta)	
Essieu à bras tirés à l'arrière (Tekna)	
Suspension arrière multibras (N-Connecta)	
Suspension arrière multibras (Tekna)	
Suspension arrière multibras (Tekna+)	
Suspension arrière multibras (N-Design)	
Rayon de braquage entre trottoirs (m)	
Nombre de tours de volant de butée à butée	

1.3 Mild-Hybrid 116 kW (158 ch) Xtronic FWD

1.3 Mild-Hybrid 116 kW (158 ch) Xtronic 4WD

1.5 e-Power 150 kW (205 ch) FWD

	●		
	●		
	●		
	●		
		320	
		292	
	●		
●	-		●
-	-		●
-	-		●
-	●		-
-	●		-
-	●		●
-	●		●
11,10		11,10	
		2.546	

Performances de conduite

Vitesse maximale (km/h)	
Accélération 0-100 km/h (s)	

199	190	170
9,2	9,9	7,9

Moteur et transmission

Moteur à essence à quatre temps avec turbocompresseur et injection directe	
Moteur à essence à quatre temps avec turbocompresseur comme générateur électrique	
Cylindrée (cm ³)	
Taux de compression	
Nombre de cylindres	
Alésage (mm)	
Catalyseur	

●	●	-
-	-	●
1'332	1'332	1'498
10.5 : 1	10.5 : 1	13:01
4	4	3
72	72	79
	3-Way	

DONNÉES TECHNIQUES

Moteur et transmission

Transmission	
Boîte automatique à variation continue Xtronic	
Réducteur à 1 rapport pour moteur électrique	
Puissance maximale kW (ch)	
Puissance maximale moteur électrique kW (ch)	
Couple maximal moteur à essence (Nm)	
Couple maximal moteur électrique (Nm)	

1.3 Mild-Hybrid 116 kW (158 ch) Xtronic FWD

1.3 Mild-Hybrid 116 kW (158 ch) Xtronic 4WD

1.5 e-Power 150 kW (205 ch) FWD

FWD	4WD	FWD
●	●	-
-	-	●
	116 (158)	
3,6 (5)	3,6 (5)	140 (190) / Sport: 151 (205)
270	270	237
19	19	330

Consommation de carburant & autonomie

Consommation de carburant combinée WLTP (l/100 km)	
Émissions de CO2 combinées (g/km)	
Émissions de CO2 liées à la production de carburant (g/km)	
Catégorie d'efficacité énergétique (A-G)	

6.6	7.3	4.9
149	164	110
30	34	23
F	G	D

Poids et volumes

Poids à vide minimal (kg)	
Poids à vide maximal (kg)	
Charge par essieu arrière autorisée (kg)	
Charge par essieu avant autorisée (kg)	
Poids total autorisé (kg)	
Charge remorquable maximale freinée (kg)	
Charge remorquable maximale non freinée (kg)	

1'465	1'574	1'673
1'587	1'641	1'762
1'060	1'070	1'110
1'080	1'090	1'260
1'985	2'040	2'160
1'800	1'800	750
725	750	750

DIMENSIONS

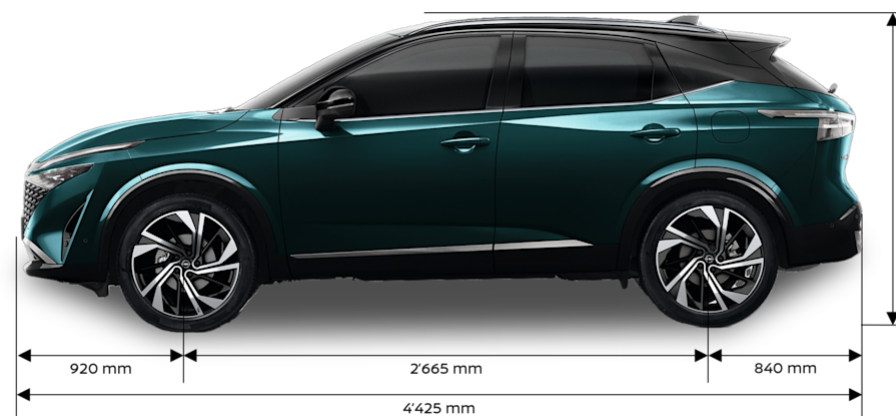
Dimensions

Longueur totale (mm)	4'425
Empattement (mm)	2'665
Porte-à-faux avant (mm)	920
Porte-à-faux arrière (mm)	840
Voie avant (mm)	1'585
Voie arrière (mm)	1'585
Largeur totale avec rétroviseurs extérieurs déployés / repliés (mm)	2'084/1'877
Hauteur totale (mm)	1'625
Longueur intérieure (mm)	3'120
Largeur intérieure (mm)	1'436
Hauteur intérieure (mm)	1'230
Espace tête avant (mm)	997
Espace tête arrière (mm)	983
Espace jambes avant (mm)	1'072
Espace jambes arrière (mm)	860
Espace épaules avant (mm)	1'436
Espace épaules arrière (mm)	1'415

1.3 Mild-Hybrid 116 kW (158 ch) Xtronic FWD

1.3 Mild-Hybrid 116 kW (158 ch) Xtronic 4WD

1.5 e-Power 150 kW (205 ch) FWD





ACCESSOIRES ET SERVICES

Accessoires



Numéro d'article	Accessoire	Prix		MHEV	HEV
		sans montage	montage inclus		
KE7456UNOA	Tapis textiles. Luxe - FR & RR - ICE.	136.-	136.-	*	-
KE7456UE00	Tapis recyclés. Velours - FR & RR - ICE.	102.-	102.-	*	-
KE7486U000	Tapis en caoutchouc. ICE.	124.-	124.-	*	-
KE7456UNOB	Tapis textiles. Luxe - FR & RR - ePOWER.	118.-	118.-	-	*
KE7456UE80	Tapis recyclés. Velours - FR & RR - ePOWER.	118.-	118.-	-	*
KE7486U0E0	Tapis en caoutchouc. EPOWER.	109.-	109.-	-	*
KS9656U5E0	Protection complète du coffre.	247.-	247.-	*	*
KE8406U000	Tapis de coffre textile. Protection de la zone cargo.	146.-	146.-	*	*
KE9656U050	Tapis de coffre. Réversible.	179.-	179.-	*	*
ZN70-639700	Coffre de toit Thule Motion 3 L. Noir brillant, 450 Litres.	800.-	865.-	*	*
KE5006U500	Attelage de remorque fixe. Commander le capteur de kick séparément.	535.-	730.-	*	*
KE50589941	Adaptateur TEK. 7 pôles vers 13 pôles.	29.-	29.-	*	*
ZN70-732500	Porte-skis Thule SnowPack Extender. (5 paires de skis).	320.-	385.-	*	*
KE5006U510	Attelage de remorque amovible. Commander le capteur de kick séparément.	778.-	973.-	*	*
KE50589951	Adaptateur TEK. 13 pôles sur 7 pôles.	29.-	29.-	*	*
ZN70-924003	Porte-vélos Thule VeloCompact 2. 13 broches.	630.-	695.-	*	*
285T26UA1C	Unité de capteur - capteur de kick.	21.-	21.-	*	*
KE50589961	Adaptateur TEK. 13 pôles sur 7 pôles + 12S.	57.-	57.-	*	*
ZN70-613201	Coffre de toit Thule Vector M. Noir métallique, 360 Litres.	1'650.-	1'715.-	*	*
285T16UA1C	Unité de commande - capteur de kick.	55.-	55.-	*	*

Les accessoires sont disponibles avec ou sans montage - veuillez tenir compte des indications de prix. Vous pouvez accéder à l'ensemble du catalogue d'accessoires avec les prix actuels en cliquant sur le code QR.

Certaines illustrations de produits présentées sont symboliques. Elles peuvent être modifiées sans préavis. Pour plus d'informations ou pour toute question, veuillez vous adresser à votre concessionnaire. Tous les prix indiqués sont en francs suisses TVA incluse, et représentent une recommandation de prix sans obligation chez les concessionnaires participants. Remarque sur les types de motorisation (abréviations dans le tableau) : BEV = véhicule purement électrique, PHEV = hybride rechargeable, MHEV = mild hybrid (hybride léger), ICE = véhicule équipé d'un moteur à combustion.

Roues d'hiver complètes



Numéro d'article	Nom et Description	Prix
AS2A1B17J12DU	Pneus hiver complets Dunlop 17" - Dunlop - 215/65 R17 99V	1'716.-
AS2A1B18J12DU	Pneus hiver complet Dunlop 18" - Dunlop - 235/55 R18 104H	2'116.-
AS2A1B18J12GO	Pneus hiver complet Goodyear 18" - Goodyear - 235/55 R18 104H	2'196.-
AS2A1G18J12DU	Pneus hiver complet Dunlop 18" - Dunlop - 235/55 R18 104H	2'116.-

Les roues complètes doivent être homologuées pour le véhicule. Pour toute question, veuillez vous adresser à votre concessionnaire. Prix sans montage.

Extension de garantie

Nos extensions de garantie assurent le maintien sans faille de la protection offerte par la garantie d'usine initiale. Qu'il s'agisse d'un problème mécanique, électrique ou électronique, notre garantie couvre un vaste éventail de réparations afin de veiller à ce que votre voiture reste toujours en parfait état de marche.

Extension de garantie	4. année	4. + 5. année
QASHQAI	405.-	852.-
QASHQAI e-Power	465.-	980.-

Le véhicule ne doit pas être âgé de plus de 36 mois et doit avoir moins de 100'000 kilomètres lors de la conclusion de l'extension de garantie. Le kilométrage maximal pour l'extension de garantie est de 200'000 kilomètres. Les prix incluent le droit de timbre.



GARANTIE

PRESTATIONS DE GARANTIE NISSAN

Sur toutes les voitures neuves, Nissan offre les prestations de garantie suivantes :

Garantie voiture neuve 3 ans ou 100'000 km*

Garantie 5 ans ou 100'000 km* sur les pièces et les composants spécifiques des véhicules hybrides et électriques

Garantie de 3 ans sur la peinture

Garantie anticorrosion de 12 ans

Pour plus de détails, vous pouvez consulter les conditions générales de garantie.

* La garantie expire au premier des deux termes atteints

NISSAN ASSISTANCE TAKES CARE OF YOU*

PANNE - ACCIDENT
24H/24 - 7J/7

NISSAN ASSISTANCE - LA GARANTIE DE VOTRE MOBILITÉ

Partout, à tout moment et peu importe l'âge de votre Nissan, nous tenons à ce que vous puissiez profiter de votre véhicule.

Si une panne ou un accident vous en empêche, NISSAN Assistance prend le relais - 24h/24 et dans toute l'Europe. Appelez notre numéro dédié et nous ferons notre possible pour vous permettre de poursuivre votre route.

NISSAN Assistance est comprise dans la garantie constructeur - 3 ans pour une voiture neuve et 5 ans pour un utilitaire neuf. Si vous confiez ensuite vos révisions périodiques à votre concessionnaire Nissan, NISSAN Assistance vous est offerte d'un entretien programmé à l'autre - même si vous n'aviez pas confié votre véhicule à un concessionnaire Nissan auparavant.



Nissan Switzerland
Astara Mobility Switzerland AG
Richtiplatz 5, 8304 Wallisellen

www.nissan.ch



En savoir plus sur le véhicule & demander une
offre



Prix de vente recommandés, TVA 8,1% incluse. Nissan Switzerland se réserve le droit de modifier les prix ainsi que les équipements à tout moment et sans préavis. La conduite, les conditions routières et atmosphériques ainsi que l'état du véhicule peuvent influencer la consommation, les émissions de CO2 et l'autonomie. Les valeurs indiquées ont été mesurées au banc d'essai selon le protocole WLTP. Pour que les consommations d'énergie des différents types d'entraînement (essence, diesel, gaz, courant etc.) soient comparables, elles sont également indiquées comme soi-disant équivalent essence (unité de mesure de l'énergie). Valeurs conformes aux directives UE. Le poids à vide s'entend en ordre de marche avec conducteur (75 kg). Moyenne de tous les véhicules neufs disponibles en Suisse : 111 g/km. Valeur cible : 93,6 g/km.