



## Juke

### Liste de prix

À partir du 14 novembre 2025



# VERSIONS

Prix recommandés non contractuels, en CHF, TVA de 8,1% incluse.

N-Sport uniquement disponible en stock.

	ACENTA	N-CONNECTA	TEKNA	N-DESIGN	N-SPORT
1.0 Turbo 6MT 114 ch .....	27'490.-	-	-	-	-
1.0 Turbo 7DCT 114 ch .....	29'390.-	33'190.-	36'490.-	38'790.-	38'790.-
1.6 Hybrid 143 ch .....	-	36'190.-	39'490.-	41'790.-	41'790.-

	ACENTA	N-CONNECTA	TEKNA	N-DESIGN	N-SPORT
Packs d'options					
Pack hiver					
• Volant chauffant					
• Siège passager réglable en hauteur					
• Sièges avant chauffants					
• Pare-brise chauffant					





# ÉQUIPEMENTS

	ACENTA	N-CONNECTA	TEKNA	N-DESIGN	N-SPORT
<b>Systèmes d'assistance à la conduite</b>					
Alerte de franchissement de ligne .....	●	●	●	●	●
Assistant de maintien dans la voie .....	●	●	●	●	●
Alerte d'angle mort avec intervention active .....	-	-	●	●	●
Régulateur et limiteur de vitesse .....	●	●	●	●	●
ProPILOT (Assistant de direction adaptatif avec maintien dans la voie et régulateur de vitesse adaptatif avec fonction Stop & Go) .....	-	●	●	●	●
Contrôle dynamique du véhicule (VDC) avec contrôle de traction, aide au démarrage en côte, Active Trace Control et Active Ride Control .....	●	●	●	●	●
Modes de conduite (Eco / Normal / Sport) .....	-	●	●	●	●
Système antiblocage (ABS) avec répartition électronique du freinage (EBD) et assistance au freinage .....	●	●	●	●	●
Reconnaissance des panneaux de signalisation avec ajustement automatique de la vitesse .....	●	●	●	●	●
Caméra de recul .....	●	●	●	●	●
Capteurs de stationnement avant et arrière .....	-	●	●	●	●
Caméra 360° avec détection de mouvement (avertissement visuel et sonore) .....	-	●	●	●	●
<b>Sécurité</b>					
Freinage d'urgence autonome (AEB) .....	●	●	●	●	●
Feux de détresse automatiques en cas de freinage d'urgence .....	●	●	●	●	●
Alerte de circulation transversale arrière .....	-	-	●	●	●
Système de surveillance du conducteur .....	●	●	●	●	●
Frein de stationnement électrique .....	●	●	●	●	●
Fonction Auto-Hold .....	●	●	●	●	●
Appel d'urgence (E-Call) .....	●	●	●	●	●
Antidémarrage électronique avec alarme périmétrique .....	●	●	●	●	●
Airbags frontaux, latéraux et rideaux pour conducteur et passager .....	●	●	●	●	●
Sécurité enfants, verrouillage centralisé avec commande et double verrouillage .....	●	●	●	●	●
Fixations ISOFIX arrière avec Top Tether .....	●	●	●	●	●
Système de surveillance de la pression des pneus (TPMS) .....	●	●	●	●	●

# ÉQUIPEMENTS

	ACENTA	N-CONNECTA	TEKNA	N-DESIGN	N-SPORT
<b>Multimédia (audio, navigation)</b>					
Combiné d'instruments avec écran couleur TFT 7", compteur de vitesse et compte-tours analogiques	●	-	-	-	-
Combiné d'instruments entièrement numérique TFT 12,3" .....	-	●	●	●	●
Système d'infodivertissement à écran tactile 12,3" avec radio, DAB, Bluetooth et commande vocale	●	●	●	●	●
Apple CarPlay® / Android Auto™ sans fil .....	●	●	●	●	●
NissanConnect Services (Services TomTom®, système d'information trafic premium, Wi-Fi embarqué, mises à jour logicielles à distance) 1	-	●	●	●	●
Nombre de haut-parleurs .....	4	6	10	10	10
Système audio premium BOSE® .....	-	-	●	●	●
<b>Équipements spécifiques véhicules hybrides</b>					
Freinage régénératif (uniquement pour hybride) .....	●	●	●	●	●
<b>Confort</b>					
Lève-vitres électriques avant et arrière à impulsion côté conducteur .....	●	●	●	●	●
Lève-vitres électriques à impulsion côté passager avant .....	-	●	●	●	●
Phares LED automatiques avec assistant de feux de route .....	●	●	●	●	●
Allumage automatique des phares avec fonction « Follow-Me-Home » et éclairage d'accueil ....	●	●	●	●	●
Capteur de pluie .....	-	●	●	●	●
Pare-brise avec protection UV .....	●	●	●	●	●
Lunette arrière dégivrante .....	●	●	●	●	●
Keyless Entry (clé intelligente : i-Key) .....	-	●	●	●	●
Bouton de démarrage .....	●	●	●	●	●
Chargeur de smartphone sans fil .....	-	●	●	●	●
Accoudoir central avant .....	●	●	●	●	●
Pochette de rangement au dos des sièges conducteur et passager .....	-	-	●	●	●
Climatisation manuelle .....	●	-	-	-	-
Climatisation automatique .....	-	●	●	●	●
Rétroviseurs extérieurs réglables électriquement .....	●	●	●	●	●
Rétroviseurs extérieurs chauffants et rabattables électriquement .....	-	●	●	●	●



# ÉQUIPEMENTS

	ACENTA	N-CONNECTA	TEKNA	N-DESIGN	N-SPORT
<b>Confort</b>					
Prédisposition pour attelage (accessoire) .....	●	●	●	●	●
Hayon électrique mains libres .....	●	●	●	●	●
<b>Extérieur</b>					
Antenne requin .....	●	●	●	●	●
Vitres arrière surteintées à partir du montant B (Privacy Glass) .....	-	-	●	●	●
Éléments extérieurs en plastique noir .....	●	●	●	-	-
Éléments extérieurs en gris foncé satiné .....	-	-	-	●	-
Éléments extérieurs en noir brillant .....	-	-	-	-	●
Poignées de porte extérieures en plastique noir .....	●	-	-	-	-
Poignées de porte extérieures peintes couleur carrosserie .....	-	●	●	●	●
Feux de jour à LED .....	●	●	●	●	●
Phares à LED .....	●	●	●	●	●
Feux arrière à LED .....	●	●	●	●	●
Feu antibrouillard arrière .....	●	●	●	●	●
<b>Intérieur</b>					
Rétroviseur intérieur électrochrome .....	-	-	●	●	●
Volant multifonction avec commandes pour affichage, audio, téléphone, régulateur, commande vocale et limiteur de vitesse .....	●	●	●	●	●
Levier de vitesses et volant en similicuir .....	-	●	●	●	●
Palettes de changement de vitesse au volant (pour transmission auto) .....	●	●	●	●	●
Volant réglable en hauteur et en profondeur .....	●	●	●	●	●
Pare-soleil avec miroir pour conducteur et passager .....	●	●	●	●	●
Pare-soleil avec miroir et porte-cartes pour le conducteur .....	-	●	●	●	●
Éclairage intérieur avant et arrière .....	●	●	●	●	●
2x USB avant (Type A + Type C) et prise 12V .....	●	●	●	●	●
2x USB arrière (Type C) .....	●	●	●	●	●
Panneaux de porte, tableau de bord, accoudoir central et appui-genou genoux en similicuir .....	●	●	●	-	-

# ÉQUIPEMENTS

	ACENTA	N-CONNECTA	TEKNA	N-DESIGN	N-SPORT
<b>Intérieur</b>					
Panneaux de porte, tableau de bord, accoudoir central et appui-genou genoux en Alcantara ...	-	-	-	●	●
Tableau de bord avec accents Alcantara jaunes .....	-	-	-	-	●
Compartiments de porte avant et arrière avec 4 porte-bouteilles intégrés .....	●	●	●	●	●
Deux porte-gobelets dans la console centrale .....	●	●	●	●	●
Poignées intérieures en chrome satiné .....	-	●	●	●	●
Ciel de toit noir .....	-	●	●	●	●
Cache-bagages .....	●	●	●	●	●
Indicateur de température extérieure .....	●	●	●	●	●
<b>Design intérieur, garnissages &amp; sièges</b>					
Sièges sport monoforme en tissu avec appuis-tête intégrés .....	●	-	-	-	-
Sièges sport partiellement en similicuir synthétique (combinaison tissu / similicuir) .....	-	●	-	-	-
Sièges sport en similicuir synthétique .....	-	-	●	-	-
Sièges sport partiellement en similicuir synthétique (combinaison Alcantara / similicuir) .....	-	-	-	●	-
Sièges sport partiellement en similicuir synthétique (combinaison Alcantara jaune / similicuir)	-	-	-	-	●
Siège conducteur réglable sur 6 directions (longitudinalement, dossier et hauteur) .....	●	●	●	●	●
Siège passager réglable sur 4 directions (longitudinalement et dossier) .....	●	●	●	●	●

# ÉQUIPEMENTS

	ACENTA	N-CONNECTA	TEKNA	N-DESIGN	N-SPORT
<b>Design intérieur, garnissages &amp; sièges</b>					
Siège passager réglable en hauteur .....	-	●	●	●	●
Banquette arrière rabattable 60:40, repliable à plat, avec trois appuie-têtes séparés .....	●	●	●	●	●
Ceintures de sécurité réglables en hauteur .....	●	●	●	●	●

<sup>1</sup> In-Car-Wifi payant.

**Navigation :**  
Historique de conduite et analyse gratuits pendant les 5 premiers ans  
Services de cartes et trafic en direct gratuits pendant les 3 premiers ans

**Commodité & Confort :**  
Services de commande à distance gratuits pendant les 3 premiers ans

**Sécurité & Maintenance :**  
Assistance gratuite pendant les 5 premiers ans  
Vehicle Health gratuit pendant les 5 premiers ans  
Smart Alerts gratuits pendant les 3 premiers ans





## DESIGN INTÉRIEUR



### Acenta

Intérieur "ACENTA" – Sièges sport monoforme en tissu avec appuis-tête intégrés



### N-Connecta

Intérieur "N-CONNECTA" – Sièges sport partiellement en similicuir synthétique (combinaison tissu / similicuir)



### Tekna

Intérieur "TEKNA" – Sièges sport en similicuir synthétique



## DESIGN INTÉRIEUR



### N-Design

Intérieur "MIDNIGHT" – Sièges sport partiellement en similicuir synthétique (combinaison Alcantara / similicuir)



### N-Sport

Intérieur "ICON" – Sièges sport partiellement en similicuir synthétique (combinaison Alcantara jaune / similicuir)



# PNEUS ET JANTES

	ACENTA	N-CONNECTA	TEKNA	N-DESIGN	N-SPORT
<b>Pneus et jantes</b>					
Jantes en acier 17" avec enjoliveurs « Sakura » (215/60 R17) .....	●	-	-	-	-
Jantes en alliage léger 17" diamantées (215/60 R17) .....	-	●	-	-	-
Jantes en alliage léger 19" (225/45 R19) .....	-	-	●	-	-
Jantes en alliage léger 19" diamantées (225/45 R19) .....	-	-	-	●	-
Jantes en alliage léger 19" « Akari » (225/45 R19) .....	-	-	-	-	●



---

## JANTES



### **Acenta**

Jantes en acier 17" avec enjoliveurs « Sakura »  
(215/60 R17)



### **N-Connecta**

Jantes en alliage léger 17" diamantées  
(215/60 R17)



### **Tekna**

Jantes en alliage léger 19"  
(225/45 R19)



### **N-Design**

Jantes en alliage léger 19" diamantées  
(225/45 R19)



### **N-Sport**

Jantes en alliage léger 19" « Akari »  
(225/45 R19)

# COULEURS EXTÉRIEURES

Prix recommandés non contractuels, en CHF, TVA de 8,1% incluse.

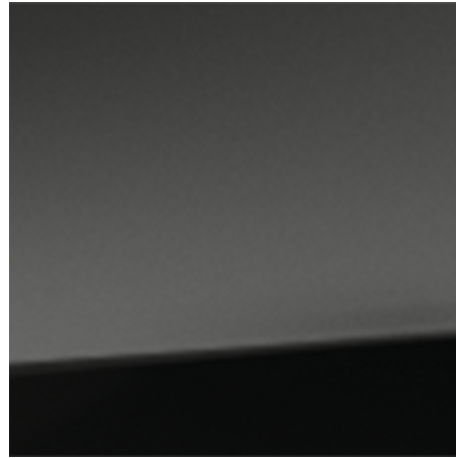
	ACENTA	N-CONNECTA	TEKNA	N-DESIGN	N-SPORT
Peinture					
Solid White (326) .....	290.-	290.-	290.-	-	-
Fuji Sunset Red (NBV) .....	●	●	●	-	-
Ceramic Grey (KBY) .....	750.-	750.-	750.-	-	-
Dark Grey Metallic (KAD) .....	750.-	750.-	750.-	-	-
Metallic Black (GAT) .....	750.-	750.-	750.-	-	-
Pearl White (QBE) .....	750.-	750.-	750.-	-	-
Magnetic Blue (RCF) .....	750.-	750.-	750.-	-	-
Iconic Yellow (ECE) .....	750.-	750.-	750.-	-	-
Fuji Sunset Red + Black Roof (YAU) .....	-	-	1'200.-	●	●
Magnetic Blue + Black Roof (XGZ) .....	-	-	1'200.-	●	●
Dark Grey + Black Roof (GAQ) .....	-	-	1'200.-	●	●
Iconic Yellow + Black Roof (YAS) .....	-	-	1'200.-	●	●
Pearl White + Black Roof (XKJ) .....	-	-	1'200.-	●	●
Ceramic Grey + Black Roof (XEX) .....	-	-	1'200.-	●	●



## COULEURS EXTÉRIEURES



Solid White (326)



Metallic Black (GAT)



Ceramic Grey (KBY)



Pearl White (QBE)



Iconic Yellow (ECE)



Dark Grey Metallic (KAD)



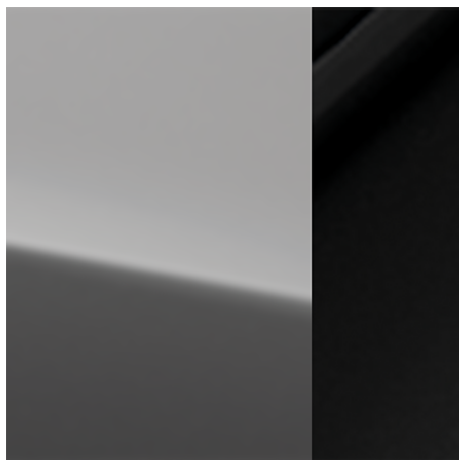
Fuji Sunset Red (NBV)



Magnetic Blue (RCF)

---

## COULEURS EXTÉRIEURES



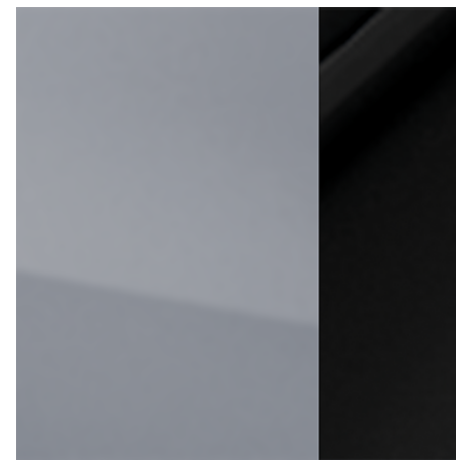
Dark Grey + Black Roof (GAQ)



Pearl White + Black Roof (XKJ)



Fuji Sunset Red + Black Roof (YAU)



Ceramic Grey + Black Roof (XEX)



Magnetic Blue + Black Roof (XGZ)



Iconic Yellow + Black Roof (YAS)



# DONNÉES TECHNIQUES

## Freins, direction et suspension

	1.0 Turbo 6MT 114 ch	1.0 Turbo 7DCT 114 ch	1.6 Hybrid 143 ch
Frein à tambour arrière	●	-	-
Frein à disque avant, ventilé	-	●	-
Frein à disque arrière	-	-	●
EBD (Répartition électronique de la force de freinage)	●		
Type de direction	Rack and pinion / Electric power assist		

## Performances de conduite

Vitesse maximale (km/h)	180	180	166
Accélération 0-100 km/h (s)	10,7	11,8	10,1

## Moteur et transmission

	4-Stroke Otto	4-Stroke Otto	Hybrid
Type de moteur	999	999	1'598
Cylindrée (cm³)	10.5:1		
Taux de compression	3	3	4
Nombre de cylindres	72		
Alésage (mm)	3-Way		
Catalyseur	FWD		
Transmission	●	-	-
Boîte manuelle 6 vitesses avec système Stop/Start	-	●	-
Boîte DCT à double embrayage 7 rapports avec système Stop/Start	-	-	●
Transmission hybride multimode intelligente	84 (114)	84 (114)	105 (143)
Puissance maximale kW (ch)	200	200	148
Couple maximal (Nm)	-	-	205
Couple maximal en mode électrique (Nm)			

## Consommation de carburant & autonomie

Consommation de carburant combinée WLTP (l/100 km)	6.0	6.3	4.9
Émissions de CO2 combinées (g/km)	136	144	111
Émissions de CO2 liées à la production de carburant (g/km)	28	29	23
Catégorie d'efficacité énergétique (A-G)	E	E	D

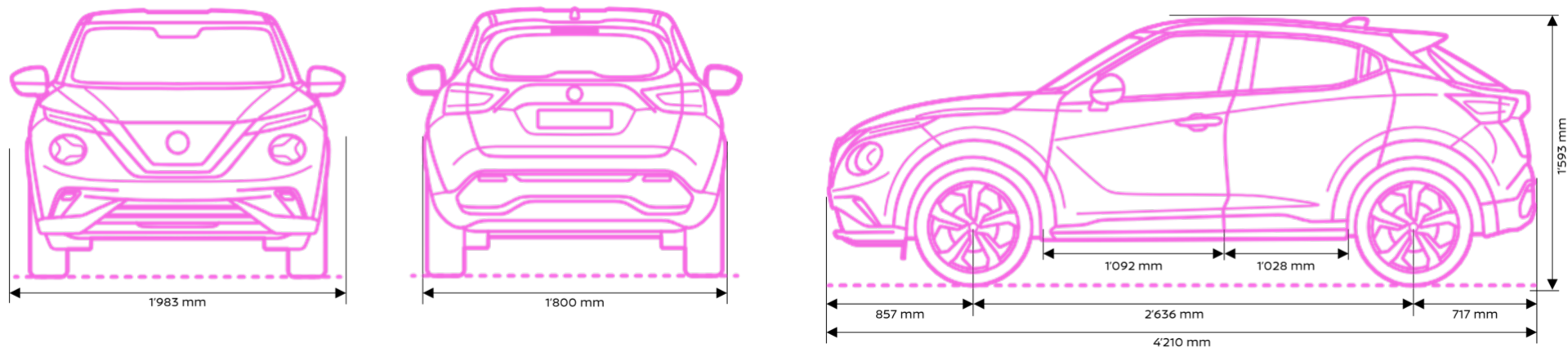


# DONNÉES TECHNIQUES

	1.0 Turbo 6MT 114 ch	1.0 Turbo 7DCT 114 ch	1.6 Hybrid 143 ch
<b>Poids et volumes</b>			
Charge par essieu arrière autorisée (kg) .....	860	860	900
Charge par essieu avant autorisée (kg) .....	950	950	970
Charge d'appui autorisée (kg) .....	75		
Poids total autorisé (kg) .....	1'700	1'725	1'810
Charge remorquable maximale sans frein (pente de 12 %) (kg) .....	631	634	500
Charge remorquable maximale freinée (jusqu'à pente de 12 %) (kg) .....	1'250	1'250	750
Volume de coffre maximal avec sièges rabattus (l) .....	1'305	1'305	1'237
Volume de coffre maximal avec sièges relevés (l) .....	455	455	387
Volume maximal du coffre, y compris sous le cache-bagages (l) .....	422	422	354

# DIMENSIONS

	ACENTA	N-CONNECTA	TEKNA	N-DESIGN	N-SPORT
<b>Dimensions</b>					
Longueur totale (mm) .....			4'210		
Empattement (mm) .....			2'636		
Porte-à-faux avant (mm) .....			857		
Porte-à-faux arrière (mm) .....			717		
Longueur de la porte avant (mm) .....			1'092		
Longueur de la porte arrière (mm) .....			1'028		
Largeur totale avec rétroviseurs extérieurs déployés / repliés (mm) .....			1983 / 1800		
Hauteur totale (mm) .....			1'593		
Garde au sol à vide (mm) .....			620		
Longueur intérieure (mm) .....			2'846		
Largeur intérieure (mm) .....			1'345		
Hauteur intérieure (mm) .....			1'216		
Espace tête avant (mm) .....			996		
Espace tête arrière (mm) .....			948		
Espace jambes avant (mm) .....			1'049		
Espace épaules arrière (mm) .....			1'320		



# ACCESSOIRES ET SERVICES

## Accessoires



Numéro d'article	Accessoire	Prix		ICE	HEV
		sans montage	montage inclus		
KE7456PH00	Tapis de sol. Velours, noir, avant et arrière.	102.-	102.-	*	*
KE7456P080	Tapis de sol. Premium, noir, avant et arrière.	124.-	124.-	*	*
KE7486P000	Tapis de sol en caoutchouc. Bord élevé, avant et arrière.	113.-	113.-	*	*
KE9656P050	Bac de coffre. Réversible.	113.-	113.-	*	*
KE5006P500	Attelage de remorque. Fixe, Veuillez noter : commander séparément le E-ensemble ap...	479.-	771.-	*	*
KE5006P510	Attelage de remorque. Amovible, Veuillez noter : commander séparément le E-ensembl...	740.-	1'032.-	*	*
KE5056P500	Kit électrique pour attelage de remorque. 7 pôles.	166.-	458.-	*	*
KE5056P510	Kit électrique pour attelage de remorque. 13 pôles.	207.-	499.-	*	*
ZN70-639700	coffre det toit Thule Motion 3 L noir brillant. 450 litres.	800.-	865.-	*	*
KE50589941	Adaptateur TEK. 7 broches sur 13 broches.	27.-	27.-	*	*
ZN70-732500	porte-Skis Thule SnowPack Extender. (5 paires de skis).	320.-	385.-	*	*
KE50589951	Adaptateur TEK. 13 broches sur 7 broches.	27.-	27.-	*	*
ZN70-924003	porte-vélos Thule VeloCompact 2 roues 13pin.	630.-	695.-	*	*
KE50589961	Adaptateur TEK. 13 broches vers 7 broches + 12S.	56.-	56.-	*	*
ZN70-613201	coffre det toit Thule Vector M Black Metallic. 360 litres.	1'649.-	1'714.-	*	*
ZN70-145251-K	barres de toit Thule Wingbar Evo Juke. Alu, toit normal.	355.-	420.-	*	*
ZN70-933100	Porte-vélos Thule EasyFold XT 2 roues 13pin.	950.-	1'015.-	*	*
KB93000170	Eclairage du hayon.	76.-	76.-	*	*
KS73850002	Porte-skis. Jusqu'à 4 paires.	190.-	190.-	*	*
KE7886PA11	Bavettes. Avant.	85.-	85.-	*	*

Les accessoires sont disponibles avec ou sans montage – veuillez tenir compte des indications de prix. Vous pouvez accéder à l'ensemble du catalogue d'accessoires avec les prix actuels en cliquant sur le code QR.

Certaines illustrations de produits présentées sont symboliques. Elles peuvent être modifiées sans préavis. Pour plus d'informations ou pour toute question, veuillez vous adresser à votre concessionnaire. Tous les prix indiqués sont en francs suisses TVA incluse, et représentent une recommandation de prix sans obligation chez les concessionnaires participants. Remarque sur les types de motorisation (abréviations dans le tableau) : BEV = véhicule purement électrique, PHEV = hybride rechargeable, MHEV = mild hybrid (hybride léger), ICE = véhicule équipé d'un moteur à combustion.

## Roues d'hiver complètes



Numéro d'article	Nom et Description	Prix
AS2A1B17F16DU	Jeu de roues complet. Alu Black 17 pouces - Dunlop - 215/60 R17 100	1'796.-
AS2S1016F16FU	Jeu de roues complet. Acier 16 pouces - Fulda - 215/65 R16 98H	996.-

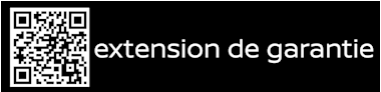
Les roues complètes doivent être homologuées pour le véhicule. Pour toute question, veuillez vous adresser à votre concessionnaire. Prix sans montage.

## Extension de garantie

Nos extensions de garantie assurent le maintien sans faille de la protection offerte par la garantie d'usine initiale. Qu'il s'agisse d'un problème mécanique, électrique ou électronique, notre garantie couvre un vaste éventail de réparations afin de veiller à ce que votre voiture reste toujours en parfait état de marche.

Extension de garantie	4. année	4. + 5. année
Juke	433.-	694.-
Juke HEV	498.-	799.-

Le véhicule ne doit pas être âgé de plus de 36 mois et doit avoir moins de 100'000 kilomètres lors de la conclusion de l'extension de garantie. Le kilométrage maximal pour l'extensionde garantie est de 200'000 kilomètres. Les prix incluent le droit de timbre.



# GARANTIE

## PRESTATIONS DE GARANTIE NISSAN

**Sur toutes les voitures neuves, Nissan offre les prestations de garantie suivantes :**

Garantie voiture neuve 3 ans ou 100'000 km\*

Garantie 5 ans ou 100'000 km\* sur les pièces et les composants spécifiques des véhicules hybrides et électriques

Garantie de 3 ans sur la peinture

Garantie anticorrosion de 12 ans

Pour plus de détails, vous pouvez consulter les conditions générales de garantie.

\* Au premier des deux termes échus.

## NISSAN ASSISTANCE - LA GARANTIE DE VOTRE MOBILITÉ

Partout, à tout moment et peu importe l'âge de votre Nissan, nous tenons à ce que vous puissiez profiter de votre véhicule.

Si une panne ou un accident vous en empêche, NISSAN Assistance prend le relais – 24h/24 et dans toute l'Europe. Appelez notre numéro dédié et nous ferons notre possible pour vous permettre de poursuivre votre route.

NISSAN Assistance est comprise dans la garantie constructeur – 3 ans pour une voiture neuve et 5 ans pour un utilitaire neuf. Si vous confiez ensuite vos révisions périodiques à votre concessionnaire Nissan, NISSAN Assistance vous est offerte d'un entretien programmé à l'autre – même si vous n'aviez pas confié votre véhicule à un concessionnaire Nissan auparavant.





Nissan Switzerland  
Astara Mobility Switzerland AG  
Richtiplatz 5, 8304 Wallisellen



En savoir plus sur le véhicule & demander une  
offre

[www.nissan.ch](http://www.nissan.ch)



Prix de vente recommandés, TVA 8,1% incluse. Nissan Switzerland se réserve le droit de modifier les prix ainsi que les équipements à tout moment et sans préavis. La conduite, les conditions routières et atmosphériques ainsi que l'état du véhicule peuvent influencer la consommation, les émissions de CO<sub>2</sub> et l'autonomie. Les valeurs indiquées ont été mesurées au banc d'essai selon le protocole WLTP. Pour que les consommations d'énergie des différents types d'entraînement (essence, diesel, gaz, courant etc.) soient comparables, elles sont également indiquées comme soi-disant équivalent essence (unité de mesure de l'énergie). Valeurs conformes aux directives UE. Le poids à vide s'entend en ordre de marche avec conducteur (75 kg). Moyenne de tous les véhicules neufs disponibles en Suisse : 111 g/km. Valeur cible : 93,6 g/km.