



ARIYA

Listino prezzi

Valido dal 1° giugno 2025





VERSIONI

Prezzi di vendita netti consigliati senza impegno in CHF, IVA dell'8.1% inclusa

Disponibile solo dal stock.

	ENGAGE	ADVANCE	EVOLVE	EVOLVE400	NISMO
63 kWh (160 kW)	45'990.-	-	-	-	-
87 kWh (178 kW)	52'490.-	55'990.-	61'490.-	-	-
87 kWh (225 kW) e-4ORCE	-	59'490.-	64'990.-	-	-
87 kWh (290 kW) e-4ORCE	-	-	-	67'990.-	-
87 kWh (320 kW) e-4ORCE	-	-	-	-	67'990.-

OPZIONI

	ENGAGE	ADVANCE	EVOLVE	EVOLVE400	NISMO
Sistemi di assistenza alla guida					
Riconoscimento della segnaletica stradale	●	●	●	●	●
Assistenza di guida autonoma	-	●	●	●	●
Assistenza al mantenimento di corsia attiva con intervento correttivo del freno	●	●	●	●	●
Traffic Jam Assist con funzione Stop & Go	-	●	●	●	●
Riconoscimento dei segnali stradali accoppiato al tempomat/limitatore di velocità	-	●	●	●	●
Regolatore di velocità e distanza adattivo	●	●	●	●	●
Sistema adattivo intelligente della velocità nelle curve, uscite e nelle rotatorie	-	●	●	●	●
Aktiver Totwinkelassistent mit korrigierendem Bremsengriff	●	●	●	●	●
ProPILOT Assist con Navi-Link	-	●	●	●	●
ProPILOT Park: parcheggio assistito intelligente	-	-	●	●	-
Aiuto al parcheggio anteriore e posteriore	●	●	●	●	●
Videocamera di retromarcia	●	●	●	●	●
360° camera a tutta visibilità	-	●	●	●	●
Fari automatici	●	●	●	●	●
Assistenza all'uso degli abbaglianti	●	●	●	●	●
Assistente abbaglianti adattivo	-	-	●	●	-
Assistente anti-collisione per il traffico trasversale posteriore	●	●	●	●	●
Assistente anti-collisione per il traffico trasversale anteriore con rilevamento pedoni e ciclisti e assistente agli incroci	●	●	●	●	●
Sicurezza					
Airbag conducente e passeggero anteriore, airbag laterali anteriori, airbag a tendina	●	●	●	●	●
Freno di parcheggio elettronico	●	●	●	●	●
Sistema di rilevamento di stanchezza	●	●	●	●	●
Luci di marcia diurna a LED con dispositivo «Follow me Home»	●	●	●	●	●
Fari fendinebbia a LED	-	●	●	●	●
Indicatori di direzione dinamici	-	-	●	●	-
Multimedia (audio, navigazione)					
Interfaccia Bluetooth®	●	●	●	●	●
Radio digitale DAB+	●	●	●	●	●

OPZIONI

	ENGAGE	ADVANCE	EVOLVE	EVOLVE400	NISMO
Multimedia (audio, navigazione)					
Sistema audio con 6 altoparlanti	●	●	-	-	-
Premium Bose® con 10 altoparlanti	-	-	●	●	●
Presa USB (tipo A e C) ant. e post.	●	●	●	●	●
Presa 12 V anteriore	●	●	●	●	●
Head-up Display	-	-	●	●	●
Sistema di navigazione con schermo touchscreen da 12.3"	●	●	●	●	●
Cruscotto digitale con display da 12.3"	●	●	●	●	●
Servizi NissanConnect	●	●	●	●	●
Servizi TomTom®, incluso sistema di informazioni sul traffico premium 1	●	●	●	●	●
Apple CarPlay® senza fili	●	●	●	●	●
Android Auto™ via cavo	●	●	●	●	●
Wi-Fi di bordo 2	●	●	●	●	●
Caricatore wireless per smartphone	-	●	●	●	●
Aggiornamento software da remoto	●	●	●	●	●
Equipaggiamento specifici veicoli elettrici					
Sistema di gestione della temperatura della batteria (raffreddamento ad acqua)	●	●	●	●	●
Pompa di calore	●	●	●	●	●
Caricatore di bordo tipo 2, corrente alternata (AC) fino a 22 kW (trifase)	●	●	●	●	●
Sistema di ricarica combinato tipo 2 (CCS 2), corrente continua (DC) fino a 130 kW	●	●	●	●	●
e-Pedal Step per «One Pedal Driving»	●	●	●	●	●
Cavo di ricarica Modo 3, trifase, corrente alternata (AC), 32 A fino a 22 kW	●	●	●	●	●
Comfort					
Sensore pioggia	●	●	●	●	●
Climatizzatore automatico bizona	●	●	●	●	●
Sedili posteriori riscaldabili	-	-	●	●	-
Ventilazione dei sedili anteriori	-	-	●	●	-
Sedili conducente e passeggero anteriore riscaldabile regolabili elettricamente	●	●	●	●	●
Sedile conducente con sostegno lombare regolabili elettricamente su 2 posizioni	●	●	-	-	●

OPZIONI

	ENGAGE	ADVANCE	EVOLVE	EVOLVE400	NISMO
Comfort					
Sedile conducente con sostegno lombare regolabili elettricamente su 4 posizioni	-	-	●	●	-
Seduta con inclinazione regolabile	-	-	●	●	-
Sedili anteriori con funzione memory	-	-	●	●	-
Piantone dello sterzo regolabile in altezza e profondità	●	●	●	●	●
Piantone dello sterzo regolabile elettricamente in altezza e profondità	-	-	●	●	-
Volante riscaldato	●	●	●	●	●
Panchina posteriore abbattibile asimmetricamente (60:40)	●	●	●	●	●
Intelligent Key: sistema di accesso e avvio senza chiave	●	●	●	●	●
Tre modalità di guida: Standard, Sport, Eco	●	●	●	●	●
Equipaggiamento esterno					
Antenna pinna di squalo	●	●	●	●	●
Tetto panoramico scorrevole in vetro, elettrico	-	-	●	●	-
Vetri oscurati posteriori (Privacy Glass)	-	●	●	●	●
Retrovisori esterni regolabili e riscaldabili elettricamente, ripiegabili automaticamente	●	●	●	●	●
Inclinazione automatica dei retrovisori esterni in retromarcia	-	-	●	●	-
Modanature decorative finestrini in cromo satinato ³	●	●	●	-	-
Modanature decorative finestrini in cromo scuro ⁴	-	●	●	●	●
Logo e-4ORCE sul portellone	-	●	●	●	●
Battitacchi con logo e-4ORCE	-	●	●	●	●
Portellone elettrico con sensore a pedale	-	●	●	●	●
Kit aerodinamico NISMO: Spoiler anteriore con logo NISMO, minigonne laterali NISMO, spoiler posteriore "a coda d'anatra" NISMO, cerchi in lega leggera 20" con copriuote Aero, dettagli design in rosso	-	-	-	-	●
Alzacristalli elettrici anteriori e posteriori con funzione automatica di salita/discesa	●	●	●	●	●
Parabrezza riscaldabile	-	●	●	●	●
Cerchi in lega leggera da 19"	●	●	●	-	-
Cerchi in lega leggera da 20"	-	-	1'000.-	●	●
Fari a LED	●	●	●	●	●
Fendinebbia posteriore a LED	●	●	●	●	●
Luci posteriori a LED	●	●	●	●	●

OPZIONI

	ENGAGE	ADVANCE	EVOLVE	EVOLVE400	NISMO
Equipaggiamento interno					
Tasche sul retro dei sedili anteriori	●	●	●	●	●
Console centrale regolabile elettricamente	-	-	●	●	-
Bracciolo centrale posteriore	●	●	●	●	●
Retrovisore interno senza cornice	●	●	●	●	●
Retrovisore interno anabbagliante automatico	●	●	●	●	●
Specchietto interno digitale con funzione telecamera	-	-	●	●	●
Bocchette di ventilazione posteriori	●	●	●	●	●
Purificatore d'aria ionico plasmacluster	-	●	●	●	●
Illuminazione ambientale a LED	●	●	●	●	●
Illuminazione ambientale a LED in rosso	-	-	-	-	●
Volante rivestito in pelle	●	●	●	●	●
Volante con cuciture rosse e indice rosso a ore 12	-	-	-	-	●
Sedili sportivi anteriori con logo NISMO ricamato sul lato	-	-	-	-	●
Design interno, rivestimenti e sedili					
Tessuto/similpelle Nero	●	●	-	-	-
Rivestimenti in similpelle/Alcantara traforata, nero	-	-	●	-	-
Rivestimenti sedili in similpelle/Alcantara traforata, chiaro	-	-	0.-	-	-
Rivestimenti in pelle nappa, blu	-	-	1'500.-	●	-
Rivestimenti dei sedili in similpelle nera/Alcantara con perforazione rossa e impunture rosse ...	-	-	-	-	●

¹ Gratuito per i primi dodici mesi. Successivamente è necessario un abbonamento a pagamento.
² Richiede un contratto separato per l'utilizzo dei dati mobili.
³ Solo in combinazione con trazione anteriore.
⁴ Solo in combinazione con la trazione integrale e-4ORCE.



DATI TECNICI

	63 kWh (160 kW)	87 kWh (178 kW)	87 kWh (225 kW) e-4ORCE	87 kWh (290 kW) e-4ORCE	87 kWh (320 kW) e-4ORCE
Freni, sterzo e sospensioni					
Asse anteriore Ammortizzatori McPherson			●		
Asse posteriore Profilo semirigido			●		
Doppio circuito idraulico (ripartizione diagonale), servo-assistito, ripartizione elettronica della forza frenante e ABS			●		
Freni a disco autoventilanti anteriori e posteriori			●		
Prestazioni di guida					
Velocità massima (km/h)	160	160	200	200	200
Accelerazione da 0 a 100 km/h (s)	7,5	7,6	5,7	5,1	5,0
Servosterzo elettrico			●		
Batteria					
Batteria laminata agli ioni di litio, con raffreddamento ad acqua			●		
Sistema di ricarica CA Tipo 2, fino a 22 kW (trifase)			●		
Sistema di ricarica CC Sistema di ricarica combinato tipo 2 (CCS 2), fino a 130 kW			●		
Capacità della batteria netta (kWh)	63,0	87,0	87,0	87,0	87,0
Tempo di ricarica AC (11 kW, 16 A, 10-100%) (h)	6	9	9	9	9
Tempo di ricarica AC (22 kW, 32 A, 10-100%) (h)	3	5	5	5	5
Tempo di ricarica DC (130 kW, 0-80%) (min)	35	40	40	40	40
Motore e cambio					
Trazione anteriore	●	●	-	-	-
Trazione integrale e-4ORCE	-	-	●	●	●
Massimo. energia (kW)	160	178	225	290	320
Massimo. energia (CV)	218	242	306	394	435
Max. Coppia (Nm)	300	300	600	600	600

DATI TECNICI

	63 kWh (160 kW)	87 kWh (178 kW)	87 kWh (225 kW) e- 4ORCE	87 kWh (290 kW) e- 4ORCE	87 kWh (320 kW) e- 4ORCE
Consumo di carburante & autonomia					
Autonomia ciclo misto (km)	414	544	498-513	498-513	417
Consumo energetico, ciclo misto (kWh/100km)	17,1	17,3	19,4	19,4	24,5
Equivalente benzina (l/100km)	1,9	1,9	2,1	2,1	2,7
Emissioni di CO ₂ , ciclo misto (g/km)	0				
Emissioni di CO ₂ derivanti dalla messa a disposizione dell'energia elettrica (g/km)	19	19	22	22	27
Categoria d'efficienza energetica (A-G)	B	B	C	C	D
Pesi e volumi					
Peso a vuoto min. (kg)	1'980	2'121	2'259	2'259	2'277
Peso a vuoto max. (kg)	2'058	2'195	2'353	2'353	2'333
Peso totale ammesso (kg)	2400-2405	2530-2535	2655-2665	2655-2665	2640
Carico assiale consentito Anteriore (kg)	1205-1220	1230-1245	1215-1240	1215-1240	1245
Carico assiale consentito Posteriore (kg)	1240-1265	1335-1355	1450-1470	1450-1470	1420
Carico ammissibile del rimorchio frenato al 12% di pendenza (kg)	750	750	1'500	1'500	-
Carico ammissibile del rimorchio su una pendenza del 12% senza freni (kg)	750	750	750	750	-
Carico ammesso sul tetto (kg)	75				
Capacità del bagagliaio secondo la misurazione VDA fino a sotto il cofano del bagagliaio (l)	468	468	415	415	415



DIMENSIONI

ENGAGE		ADVANCE		EVOLVE		EVOLVE400	NISMO
63 kWh (160 kW)	87 kWh (178 kW)	87 kWh (178 kW)	87 kWh (225 kW) e-4ORCE	87 kWh (178 kW)	87 kWh (225 kW) e-4ORCE	87 kWh (290 kW) e-4ORCE	87 kWh (320 kW) e-4ORCE

Dimensioni

Larghezza con specchio esterno (mm)	2'172					
Larghezza senza specchietti retrovisori esterni (mm)	1'850					
Lunghezza (mm)	4'595	4'595	4'595	4'595	4'595	4'655
Altezza (mm)	1'650					
Passo (mm)	2'775					
Carreggiata posteriore (mm)	1'585	1'575	1'575	1'575	1'575	1'585
Carreggiata anteriore (mm)	1'585	1'575	1'575	1'575	1'575	1'580

TAPPEZZERIA



Rivestimenti sedili in tessuto/similpelle, nero



Rivestimenti sedili in similpelle/Alcantara traforata, nero



Rivestimenti sedili in similpelle/Alcantara traforata, chiaro



Rivestimenti sedili in similpelle/Alcantara Nismo



Rivestimenti sedili in pelle nappa, blu

COLORI ESTERNI

Prezzi di vendita netti consigliati senza impegno in CHF, IVA dell'8.1% inclusa

	ENGAGE	ADVANCE	EVOLVE	EVOLVE400	NISMO
Verniciatura					
Ceramic Grey (KBY)	●	●	●	●	-
Dark Grey Metallic (KAD)	950.-	950.-	950.-	950.-	●
Metallic Black (GAT)	1'150.-	1'150.-	1'150.-	1'150.-	●
Aurora Green (DAP)	1'150.-	1'150.-	1'150.-	1'150.-	-
Carrozzeria: Warm Silver/tetto e retrovisori esterni: Pearl Black	1'450.-	1'450.-	1'450.-	1'450.-	-
Carrozzeria: Akatsuki Copper/tetto e retrovisori esterni: Pearl Black	1'450.-	1'450.-	1'450.-	1'450.-	-
Carrozzeria: Pearl Blue/tetto e retrovisori esterni: Pearl Black	1'650.-	1'650.-	1'650.-	1'650.-	-
Carrozzeria: Burgundy/tetto e retrovisori esterni: Pearl Black	1'650.-	1'650.-	1'650.-	1'650.-	-
Carrozzeria: Pearl White/tetto e retrovisori esterni: Pearl Black	1'650.-	1'650.-	1'650.-	1'650.-	●
Carrozzeria: Stealth Grey/tetto e retrovisori esterni: Pearl Black	-	-	-	-	●

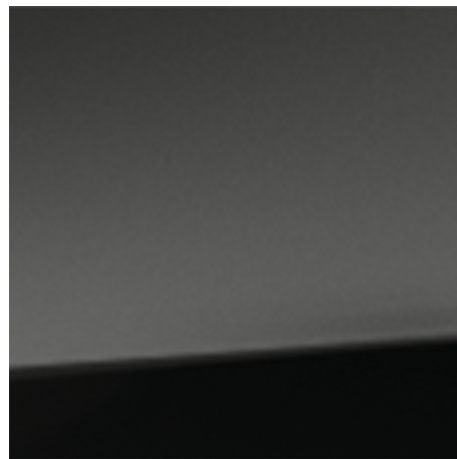
COLORI ESTERNI



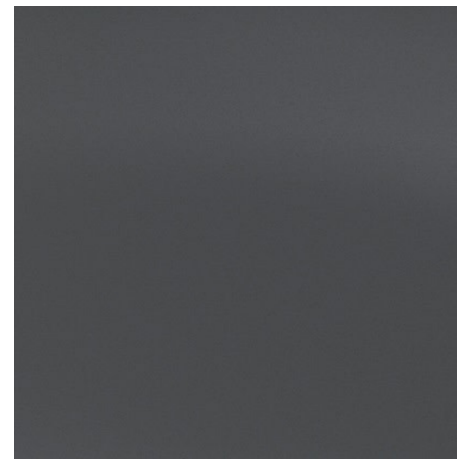
Ceramic Grey (KBY)



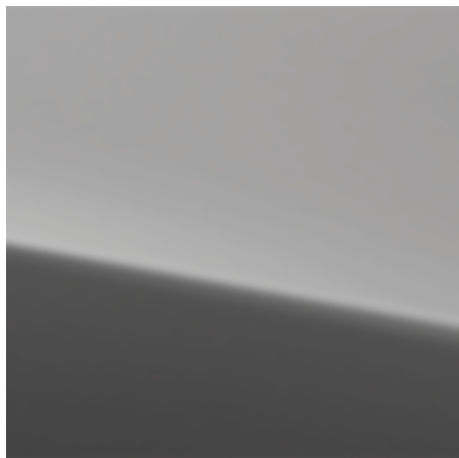
Aurora Green (DAP)



Pearl Black (GAT)

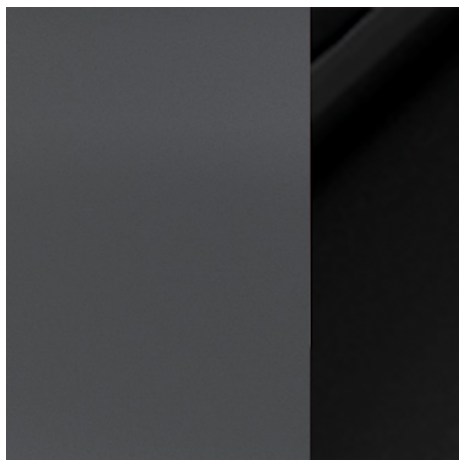


Stealth Grey (YAZ)



Dark Grey Metallic (KAD)

COLORI ESTERNI



YAZ carrozzeria: Stealth Grey/
tetto e retrovisori esterni: Pearl Black



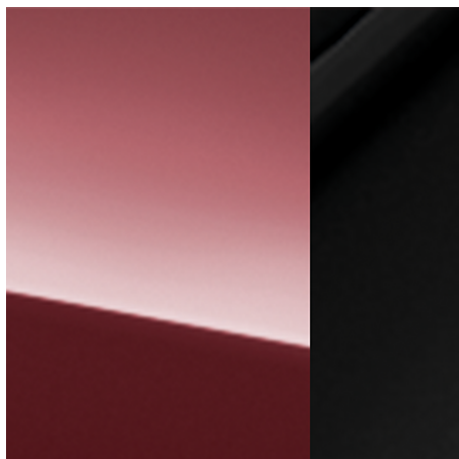
XGV carrozzeria: Warm Silver/
tetto e retrovisori esterni: Pearl Black



XGJ carrozzeria: Akatsuki Copper/
tetto e retrovisori esterni: Pearl Black



XGU carrozzeria: Pearl Blue/
tetto e retrovisori esterni: Pearl Black



XGG carrozzeria: Burgundy/
tetto e retrovisori esterni: Pearl Black



XGA carrozzeria: Pearl White/
tetto e retrovisori esterni: Pearl Black

CERCHI



Cerchi in lega leggera 19"
(235/55 R19)



Opzionale per Tekna+
Cerchi in lega leggera 20"
(255/45 R20)



Cerchi in lega leggera 20" Nismo
(255/45 R20)

ACCESSORI E SERVIZI

Accessori



Numero d'articolo	Accessorio	Prezzo	
		senza montaggio	montaggio incluso
KE7455M000	Tappetino in velluto.	113.-	113.-
KE7455M080	Tappetino premium.	178.-	178.-
KE7485M000	Tappetino per tutte le stagioni.	136.-	136.-
KE9655M050	Tappetino del bagagliaio reversibile.	173.-	173.-
K59655M5E0	Protezione completa del bagagliaio.	351.-	351.-
KE5005M510	Gancio di traino staccabile. Non adatto a Nismo, Si prega di notare: ordinare separatamente il set E corrisponde..	1'376.-	1'571.-
285T15MP2B	Unità di controllo del sensore di spinta (ECU). Non adatto a Nismo.	43.-	238.-
285T25MP0C	Cablaggio del sensore di spinta 1. Non adatto a Nismo.	18.-	213.-
KE5055M002	Cablaggio TEK/rimorchio a 7 poli. Non adatto a Nismo.	189.-	481.-
ZN70-639700	box da tetto Thule Motion 3 L nero lucido. 450 litri.	800.-	865.-
KE50589941	Adattatore TEK. Da 7 a 13 pin.	27.-	27.-
KE5055M012	Cablaggio TEK/rimorchio a 13 poli. Non adatto a Nismo.	193.-	485.-
ZN70-732500	portasci da tetto Thule SnowPack Extender. (5 paia di sci).	320.-	385.-
KE50589951	Adattatore TEK. Da 13 a 7 pin.	27.-	27.-
ZN70-145247-K	barre portatutto Thule Wingbar Evo Ariya. Alluminio, tetto normale.	355.-	420.-
ZN70-924003	portabiciclette Thule VeloCompact 2 ruote 13pin.	630.-	695.-
KE50589961	Adattatore TEK. Da 13 a 7 pin + 12S.	56.-	56.-
ZN70-613201	box da tetto Thule Vector M Nero Metallizzato. 360 litri.	1'649.-	1'714.-
ZN70-933100	portabiciclette Thule EasyFold XT 2 ruote 13 pin.	950.-	1'015.-
B66405MS0A	Luci di benvenuto (davanzali laterali). Non adatto a Nismo.	373.-	665.-

Gli accessori sono disponibili con e senza montaggio – si prega di osservare i prezzi indicati. È possibile accedere all'intero catalogo degli accessori con i prezzi attuali tramite il codice QR.

Alcune delle immagini dei prodotti mostrate sono solo a scopo illustrativo e soggette a modifiche senza preavviso. Per ulteriori informazioni o domande, contattare il proprio concessionario. Tutti i prezzi indicati sono in franchi svizzeri, IVA inclusa, e rappresentano un prezzo consigliato non vincolante presso i concessionari aderenti. Nota sui tipi di motorizzazione (abbreviazioni nella tabella): BEV = veicolo totalmente elettrico, PHEV = ibrido plug-in, MHEV = mild hybrid, ICE = veicolo con motore a combustione.

Ruote invernali complete



Numero d'articolo	Nome e Descrizione	Prezzo
AS2A1B19FE0FU	Set completo di ruote Alu Black 19 pollici - Fulda - 235/55R19 105V	2'396.-
AS2A1B19FE0GO	Set completo di ruote Alu Black 19 pollici - Goodyear - 235/55R19 105V	2'596.-
AS2A1B20FE0GO	Set completo di ruote Alu Black 20 pollici - Goodyear - 255/45R20 105H	3'036.-
AS2A1G19FE0DU	Set completo di ruote Alu Grey 19 pollici - Dunlop - 235/55R19 105V	2'476.-

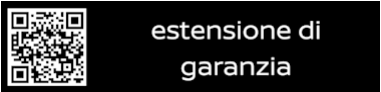
Le ruote complete devono essere omologate per il veicolo. Per qualsiasi domanda, si prega di contattare il concessionario. Prezzo senza montaggio.

Estensione di garanzia

Le nostre estensioni di garanzia offrono una copertura ininterrotta dalla garanzia originale di fabbrica. Che si tratti di problemi meccanici, elettrici o elettronici, la nostra garanzia copre un'ampia gamma di riparazioni per assicurare che la vostra auto rimanga sempre in ottime condizioni.

Estensione della garanzia	4. anno	4. + 5. anno
ARIYA	693.-	1'109.-

Al momento della sottoscrizione dell'estensione di garanzia, il veicolo non deve avere più di 36 mesi e presentare un chilometraggio inferiore a 100'000 chilometri. Il chilometraggio massimo per l'estensione della garanzia è di 200'000 chilometri. I prezzi sono comprensivi della tassa di bollo.



GARANZIA

PRESTAZIONI DI GARANZIA NISSAN

Ogni nuova vettura Nissan è coperta dalle seguenti prestazioni:

Garanzia di fabbrica per 3 anni (fino a 100 000 km)*

Garanzia per 5 anni (fino a 100 000 km)* su tutti i componenti specifici dei veicoli ibridi e dei veicoli elettrici*

Garanzia di 8 anni (fino a 160 000 km)* sulla batteria agli ioni di litio**

Garanzia di 3 anni sulla verniciatura

Garanzia anticorrosione di 12 anni

Per maggiori dettagli, consultare le condizioni generali di garanzia.

* Al primo dei due termini scaduti

** Nel caso in cui la capacità scenda al di sotto di 9 (su 12) barre in base all'indicatore di capacità.

NISSAN ASSISTANCE – LA VOSTRA GARANZIA DI MOBILITÀ

Non importa dove, non importa quando e neppure l'età della vostra Nissan ha importanza: se la vostra Nissan dovesse avere un guasto o subire un danno dovuto a un incidente, NISSAN Assistance – la vostra garanzia mobilità è al vostro fianco.

Basta una chiamata alla hotline di servizio 24h e i nostri collaboratori vi assistono volentieri, e in tutta Europa. A proposito: NISSAN Assistance è automaticamente compresa nella vostra garanzia di fabbrica, con una durata di 3 anni per le automobili e di 5 anni per i veicoli commerciali leggeri.

Se fate effettuare un servizio alla vostra Nissan da un partner contrattuale Nissan dopo la scadenza della garanzia di fabbrica, NISSAN Assistance si prolunga automaticamente fino al prossimo servizio previsto. Ciò vale addirittura se i servizi effettuati finora non sono stati eseguiti da un partner contrattuale Nissan.



Nissan Switzerland
Astara Mobility Switzerland AG
Richtiplatz 5, 8304 Wallisellen

www.nissan.ch



Maggiori informazioni sul veicolo e richiesta di
preventivo



Prezzi al dettaglio raccomandati comprensivi di IVA all'8,1%. Nissan Switzerland si riserva il diritto di modificare i prezzi e le dotazioni in qualsiasi momento e senza preavviso. Lo stile di guida, le condizioni stradali e del traffico, condizioni atmosferiche e lo stato del veicolo possono influenzare il consumo e le emissioni di CO₂ e l'autonomia massima. I valori indicati sono stati determinati sul banco di prova in base al nuovo ciclo di prova WLTP. Affinché i consumi energetici delle diverse forme di motore (benzina, diesel, gas, corrente elettrica ecc.) siano comparabili, sono indicati anche come cosiddetti equivalenti benzina (unità di misura per l'energia). Cifre conformi alle norme UE. Peso a vuoto in ordine di marcia con conducente (75 kg). Media di tutte le vetture nuove disponibili in Svizzera: 111 g/km. Obiettivo: 93,6 g/km.