



## X-Trail

### Listino prezzi

Valido dal 28 novembre 2025



# VERSIONI

Prezzi raccomandati non vincolanti, in CHF, IVA dell'8,1% inclusa.

	N-CONNECTA	N-TREK	TEKNA	TEKNA+
1.5 VC e-POWER 150 kW (204 CV) FWD (5 posti) .....	48'990.-	-	-	-
1.5 VC e-POWER 157 kW (214 CV) 4WD (5 posti) .....	51'990.-	53'590.-	55'990.-	59'990.-
1.5 VC e-POWER 157 kW (214 CV) 4WD (7 posti) .....	53'190.-	54'790.-	57'190.-	61'190.-

	N-CONNECTA	N-TREK	TEKNA	TEKNA+
Cerchi in lega da 20" argento diamantati (255/45 R20) .....	-	-	-	900.-

## Pacchetti opzionali



(-) = non disponibile

# EQUIPAGGIAMENTO

## Sistemi di assistenza alla guida

Avviso di superamento corsia .....	●	●	●	●
Assistenza al mantenimento della corsia .....	●	●	●	●
Avviso angolo cieco con intervento attivo .....	●	●	●	●
Cruise control con funzione di frenata .....	●	●	●	●
Limitatore di velocità .....	●	●	●	●
ProPILOT Assist con Navi-Link (assistente alla guida autonoma nel traffico con funzione Stop & Go, assistente allo sterzo autonomo per il mantenimento della corsia, adattamento della velocità in curve, uscite e rotatorie)	-	-	●	●
Modalità di guida (Eco / Normal / Sport / Neve / Off-road) .....	●	●	●	●
Riconoscimento dei segnali stradali .....	●	●	●	●
Sensori di parcheggio anteriori e posteriori .....	●	●	●	●
Sensori di parcheggio laterali .....	-	-	●	●
Telecamera posteriore .....	●	●	●	●
Telecamera 360° con rilevamento del movimento (avviso visivo e acustico) .....	●	●	●	●
Sistema di parcheggio automatico Hands-Free (parcheggio automatico in entrata e in uscita con sensori anteriori, posteriori e laterali e assistenza intelligente al parcheggio)	-	-	●	●

## Sicurezza

Avviso di collisione anteriore .....	●	●	●	●
Frenata automatica d'emergenza (AEB) .....	●	●	●	●
Lampeggiatori automatici in caso di frenata d'emergenza .....	●	●	●	●
Allerta traffico posteriore trasversale .....	●	●	●	●
Monitoraggio attenzione conducente .....	●	●	●	●
Freno di stazionamento elettrico .....	●	●	●	●
Funzione Auto-Hold .....	●	●	●	●
Assistenza alla partenza in salita .....	●	●	●	●
Chiamata d'emergenza (E-Call) .....	●	●	●	●
Antifurto .....	●	●	●	●
Airbag frontal, laterali e a tendina per conducente e passeggero .....	●	●	●	●
Ancoraggi ISOFIX posteriori con Top Tether .....	●	●	●	●
Sistema di monitoraggio pressione pneumatici (TPMS) .....	●	●	●	●
Pretensionatori e avviso cintura di sicurezza .....	●	●	●	●

### N-CONNECTA

### N-TREK

### TEKNA

### TEKNA+

# EQUIPAGGIAMENTO

## Multimedia (audio, navigazione)

Quadro strumenti completamente digitale TFT da 12,3" .....	
Sistema di infotainment con touchscreen da 12,3", radio, DAB, Bluetooth e comandi vocali .....	
Apple CarPlay® / Android Auto™ wireless .....	
NissanConnect Services (Servizi TomTom®, sistema di informazioni sul traffico premium, WIFI di bordo, aggiornamenti software da remoto) .....	1
Head-up display .....	
Numero di altoparlanti .....	
Sistema audio premium BOSE® .....	

### N-CONNECTA

### N-TREK

### TEKNA

### TEKNA+

●	●	●	●
●	●	●	●
●	●	●	●
●	●	●	●
-	-	●	●
6	6	6	10
-	-	-	●

## Comfort

Accensione automatica dei fari con assistente abbaglianti .....	
Assistente abbaglianti adattivi .....	
Sensore pioggia .....	
Parabrezza anteriore riscaldato .....	
Keyless Entry (chiave intelligente: i-Key) .....	
Pulsante Start/Stop .....	
Pad di ricarica wireless per smartphone .....	
Bracciolo posteriore con 2 portabicchieri .....	
Tasca portaoggetti sul retro dei sedili anteriori .....	
Climatizzatore automatico bi-zona .....	
Climatizzatore automatico tri-zona .....	
Specchietti esterni riscaldabili, regolabili elettricamente e ripiegabili .....	
Portellone elettrico Hands-Free .....	
Maniglie esterne delle porte con sensore touch (apertura e chiusura senza chiave) .....	

●	●	●	●
-	-	●	●
●	●	●	●
-	-	-	●
●	●	●	●
●	●	●	●
●	●	●	●
●	●	●	●
●	-	-	-
-	●	●	●
●	●	●	●
●	●	●	●
●	●	●	●

## Equipaggiamento interno

Specchietto retrovisore interno con oscuramento automatico .....	
Volante in pelle .....	
Volante multifunzione con comandi per display, audio, telefono, cruise control, comandi vocali e limitatore di velocità .....	
Palette cambio al volante .....	

●	●	●	●
●	●	●	●
●	●	●	●
●	●	●	●

● = di serie / (-) = non disponibile

# EQUIPAGGIAMENTO

## Equipaggiamento interno

Volante riscaldabile .....	●	●	●	●
Alette parasole con specchio illuminato per conducente e passeggero .....	●	●	●	●
Tendine parasole integrate nelle porte laterali posteriori .....	●	●	●	●
Illuminazione ambientale multicolore per la console centrale .....	●	●	●	●
Illuminazione ambientale multicolore per le porte anteriori .....	-	-	●	●
2x USB anteriori (Tipo A + C) .....	●	●	●	●
2x USB posteriori (Tipo C) .....	●	●	●	●
Presa da 12 V anteriore e nel bagagliaio .....	●	●	●	●
Elementi decorativi "Dark-Silver" nella console centrale .....	●	●	●	●
Console centrale e braccioli in similpelle .....	●	●	●	●
Rivestimenti interni delle porte AUTECH® in similpelle .....	-	●	-	-
Inseri dei pannelli porta in similpelle .....	-	-	●	●
Console centrale con finitura effetto legno nero .....	-	-	●	●
Imbottiture per le ginocchia in similpelle morbida .....	-	-	●	●
Vano portalette .....	●	●	●	-
Due portabicchieri nella console centrale .....	●	●	●	●
Scomparti portaoggetti nelle porte anteriori e posteriori .....	●	●	●	●
Console centrale sospesa con apertura a farfalla .....	●	●	●	●
Flexi-Board: pianale del bagagliaio in due parti (monoblocco nella versione a 7 posti) .....	●	●	●	●
6 anelli di ancoraggio nel bagagliaio (4 sul pianale, 2 sui lati) .....	●	●	●	●
Tetto panoramico in vetro con comando elettrico .....	-	-	-	●

## Equipaggiamento esterno

Antenna Shark Fin .....	●	●	●	●
Vetri posteriori oscurati a partire dal montante B (Privacy Glass) .....	●	●	●	●
Barre sul tetto .....	●	●	●	●
Barre sul tetto nere verniciate AUTECH®, paraurti anteriore e posteriore AUTECH®, minigonne laterali AUTECH® ..	-	●	-	-
Coperture paraurti anteriori e posteriori verniciate in argento con accenti cromati .....	-	-	●	●
Maniglie esterne delle porte cromate .....	-	-	●	●
Luci diurne a LED .....	●	●	●	●

N-CONNECTA

N-TREK

TEKNA

TEKNA+

# EQUIPAGGIAMENTO

## Equipaggiamento esterno

Fari a LED .....	●	●	●	●
Fanali posteriori a LED .....	●	●	●	●
Indicatori LED dinamici anteriori .....	-	-	●	●
Luci di retromarcia a LED .....	-	-	●	●
Fendinebbia a LED .....	-	●	●	●

## Design interno, rivestimenti e sedili

Sedili in tessuto, nero .....	●	-	-	-
Sedili in similpelle nero .....	-	-	●	-
AUTECH® rivestimenti dei sedili impermeabili (Cellcross) .....	-	●	-	-
Sedili anteriori e posteriori riscaldabili .....	●	●	●	●
Sedili in pelle premium trapuntata, neri .....	-	-	-	●
Sedile passeggero regolabile manualmente con regolazione in altezza e supporto lombare manuale regolabile a 2 vie	●	-	-	-
Sedile conducente regolabile manualmente con regolazione in altezza e supporto lombare elettrico regolabile a 2 vie	●	-	-	-
Sedili conducente e passeggero regolabili elettricamente con funzione memoria (regolazione longitudinale, inclinazione dello schienale, inclinazione della seduta, regolazione in altezza e supporto lombare elettrico regolabile a 2 vie)	-	●	●	●
Panca posteriore con inclinazione dello schienale regolabile, scorrevole longitudinalmente e con passaggio verso il bagagliaio	●	●	●	●
Panca posteriore abbattibile 60/40 .....	●	●	-	-
Panca posteriore abbattibile 40/20/40 .....	-	-	●	●

N-CONNECTA

N-TREK

TEKNA

TEKNA+

<sup>1</sup> In-Car-Wifi a pagamento.

### Navigazione:

Storico di guida e analisi gratuiti per i primi 5 anni

Pianificazione percorso e localizzazione gratuiti per il primo anno

### Comfort & Convenienza:

Servizi di controllo remoto gratuiti per il primo anno

### Sicurezza & Manutenzione:

Assistenza gratuita per i primi 5 anni

Stato veicolo gratuito per i primi 5 anni

Avvisi intelligenti gratuiti per il primo anno

● = di serie / (-) = non disponibile



## TAPPEZZERIA



**N-Connecta**  
Sedili in tessuto nero



**N-Trek**  
AUTECH® rivestimenti dei sedili  
impermeabili (Cellcross)



**Tekna**  
Sedili in similpelle nero



**Tekna+**  
Sedili in pelle premium trapuntata,  
neri

# PNEUMATICI E CERCHI

## Pneumatici e cerchi

Cerchi in lega da 18" neri (235/60 R18) .....
Cerchi in lega da 18" AUTECH® (235/60 R18) .....
Cerchi in lega da 19" neri multirazze (235/55 R19) .....
Cerchi in lega da 20" argento diamantati (255/45 R20) .....
Kit di riparazione pneumatici .....

N-CONNECTA

N-TREK

TEKNA

TEKNA+

●	-	-	-
-	●	-	-
-	-	●	●
-	-	-	900.-
●	●	●	●



● = di serie / (-) = non disponibile

---

## CERCHI



**N-Connecta**  
Cerchi in lega da 18" neri (235/60 R18)



**N-Trek**  
Cerchi in lega da 18" AUTECH® (235/60 R18)



**TEKNA, TEKNA+**  
Cerchi in lega da 19" neri multirazze (235/55 R19)



**Opzionale per Tekna+**  
Cerchi in lega da 20" argento diamantati (255/45 R20)

# COLORI ESTERNI

Prezzi raccomandati non vincolanti, in CHF, IVA dell'8,1% inclusa.

## Verniciatura

Crystal White Solid (QAK) .....
Ceramic Grey Pearl (KBY) .....
Dark Grey Metallic (KAD) .....
Bright Silver Metallic (K23) .....
Diamond Black Metallic (G41) .....
Arctic White Pearl (QBE) .....
Electric Blue Metallic (RBY) .....
Champagne Silver Pearl (KAY) .....
Tinted Red Pearl (NBL) .....
Arctic White Pearl + Black Roof (XKJ) .....
Ceramic Grey Pearl + Black Roof (XEX) .....
Electric Blue Metallic + Black Roof (XEU) .....
Champagne Silver + Black Roof (XEW) .....

	N-CONNECTA	N-TREK	TEKNA	TEKNA+
	●	-	●	●
	900.-	900.-	900.-	900.-
	900.-	900.-	900.-	900.-
	900.-	-	900.-	900.-
	900.-	900.-	900.-	900.-
	900.-	900.-	900.-	900.-
	900.-	-	900.-	900.-
	900.-	900.-	900.-	900.-
	900.-	-	900.-	900.-
	-	1'400.-	1'400.-	1'400.-
	-	1'400.-	1'400.-	1'400.-
	-	-	1'400.-	1'400.-
	-	1'400.-	1'400.-	1'400.-



## COLORI ESTERNI



Crystal White Solid (QAK)



Champagne Silver Pearl (KAY)



Bright Silver Metallic (K23)



Dark Grey Metallic (KAD)



Electric Blue Metallic (RBY)



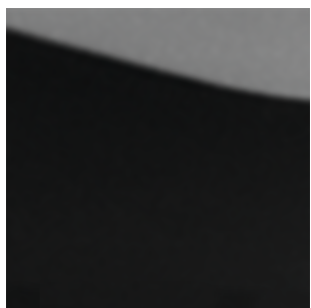
Arctic White Pearl (QBE)



Ceramic Grey Pearl (KBY)



Tinted Red Pearl (NBL)



Diamond Black Metallic (G41)

---

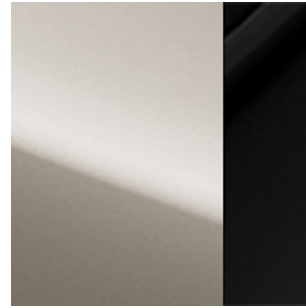
## COLORI ESTERNI



Arctic White Pearl + Black Roof (XKJ)



Electric Blue Metallic + Black Roof (XEU)



Champagne Silver Pearl + Black Roof (XEW)



Ceramic Grey Pearl + Black Roof (XEX)



# DATI TECNICI

## Freni, sterzo e sospensioni

ABS (Sistema antibloccaggio) .....	●
ESP (Programma elettronico di stabilità) .....	●
Freni a disco anteriore, ventilato Ø (mm) .....	350
Freni a disco posteriore, ventilato Ø (mm) .....	330
Sospensione anteriore .....	MacPherson
Sospensione posteriore .....	Multi-link
Raggio di sterzata tra marciapiedi (m) .....	11,10
Numero di giri del volante da fine corsa a fine corsa .....	3,6

## Prestazioni di guida

Velocità massima (km/h) .....	170
Accelerazione 0-100 km/h (s) .....	8,0

## Motore e cambio

Motore a benzina a quattro tempi con turbocompressore come generatore elettrico .....	●
Cilindrata (cm <sup>3</sup> ) .....	1'477 - 1'497
Numero di cilindri .....	3
Alesaggio (mm) .....	84
Trazione .....	FWD
Riduttore a 1 rapporto per motore elettrico .....	●
Potenza massima kW (CV) .....	116 (158)
Coppia massima motore a benzina (Nm) .....	250
Potenza massima motore elettrico anteriore kW (CV) .....	150 (204)
Coppia massima motore elettrico anteriore (Nm) .....	330
Potenza massima motore elettrico posteriore kW (CV) .....	-
Coppia massima motore elettrico posteriore (Nm) .....	-
Potenza massima totale kW (CV) .....	150 (204)

1.5 VC e-POWER 150 kW (204 CV) FWD (5 posti)

1.5 VC e-POWER 157 kW (214 CV) 4WD (5 posti)

1.5 VC e-POWER 157 kW (214 CV) 4WD (7 posti)

	●		
	●		
	350		
	330		
	MacPherson		
	Multi-link		
	11,10		
	3,6		

	170	180	180
	8,0	7,0	7,2

	●		
	1'477 - 1'497		
	3		
	84		
	FWD	e-4ORCE AWD	e-4ORCE AWD
	●		
	116 (158)		
	250		
	150 (204)		
	330		
	-	100 (136)	100 (136)
	-	195	195
	150 (204)	157 (214)	157 (214)

# DATI TECNICI

	1.5 VC e-POWER 150 kW (204 CV) FWD (5 posti)	1.5 VC e-POWER 157 kW (214 CV) 4WD (5 posti)	1.5 VC e-POWER 157 kW (214 CV) 4WD (7 posti)
--	--	--	--

## Consumo di carburante & autonomia

Consumo di carburante combinato WLTP (l/100 km) .....	6	6.5	6.5
Emissioni di CO2 combinate (g/km) .....	137	148	148
Emissioni di CO2 dalla produzione del carburante (g/km) .....	28	30	30
Categoria di efficienza energetica (A-G) .....	E	F	F

## Pesi e volumi

Peso a vuoto minimo (kg) .....	1'782	1'883	1'883
Peso a vuoto massimo (kg) .....	1'905	2'020	2'043
Carico per asse posteriore ammesso (kg) .....	1'105	1'190	1'190
Carico per asse anteriore ammesso (kg) .....		1'195	
Carico di appoggio ammesso (kg) .....		100	
Peso totale ammesso (kg) .....	2'245	2'535	2'535
Massa rimorchiabile massima frenata (kg) .....	670	1'800	1'650
Massa rimorchiabile massima non frenata (kg) .....	670	750	750
Volume massimo del bagagliaio con sedili abbattuti (l) .....		1'298	
Volume del bagagliaio secondo la misurazione VDA (l) .....		485	

# DIMENSIONI

1.5 VC e-POWER 150 kW (204 CV) FWD (5 posti)

1.5 VC e-POWER 157 kW (214 CV) 4WD (5 posti)

1.5 VC e-POWER 157 kW (214 CV) 4WD (7 posti)

## Dimensioni

Lunghezza totale (mm) .....	4'680
Passo (mm) .....	2'705
Sbalzo anteriore (mm) .....	935
Sbalzo posteriore (mm) .....	1'040
Carreggiata anteriore (mm) .....	1'585
Carreggiata posteriore (mm) .....	1'590
Larghezza totale con specchietti esterni aperti / chiusi (mm) .....	2065 / 1840
Altezza totale (mm) .....	1'725
Lunghezza interna (mm) .....	3'340
Larghezza interna (mm) .....	1'451
Altezza interna (mm) .....	1'255
Spazio per la testa anteriore (mm) <sup>2</sup> .....	1'050
Spazio per la testa posteriore (mm) <sup>3</sup> .....	1'000
Spazio per le gambe anteriore (mm) .....	1'095
Spazio per le gambe posteriore (mm) .....	892
Spazio per le spalle anteriore (mm) .....	1'451
Spazio per le spalle posteriore (mm) .....	1'422

4'680
2'705
935
1'040
1'585
1'590
2065 / 1840
1'725
3'340
1'451
1'255
1'050
1'000
1'095
892
1'451
1'422

<sup>2</sup> Con tetto panoramico: 999 mm

<sup>3</sup> Con tetto panoramico: 960 mm



# ACCESSORI E SERVIZI

## Accessori



Gamma di accessori



Numero d'articolo	Accessorio	Prezzo	
		senza montaggio	montaggio incluso
KE7456RE00	Tappetini per pavimenti. Velours e-Power.	124.-	124.-
KE7456RE80	Tappetini per il pavimento. Premium e-Power.	140.-	140.-
KS9655M5E0	Protezione completa del bagagliaio.	364.-	364.-
KE7486RE00	Tappetini in gomma e-Power. E-Power.	151.-	151.-
KE9656R050	Vassoio per il bagagliaio.	193.-	193.-
KE5006R510	Gancio di traino, staccabile. Si prega di notare: ordinare separatamente il set E corrispondente.	978.-	1'173.-
KE5006R500	Gancio di traino rigido. Si prega di notare: ordinare separatamente il set E corrispondente.	663.-	858.-
ZN70-639700	Box da tetto Thule Motion 3 L. Nero lucido, 450 Litri.	800.-	865.-
285T16RA2D	Comando a pedale, sensore.	92.-	92.-
KE50589941	Adattatore TEK. Da 7 pin a 13 pin.	29.-	29.-
ZN70-732500	Portaski Thule SnowPack Extender. (5 paia di sci).	320.-	385.-
KE5056R012	Kit elettrico per gancio di traino a 13 poli. A 13 poli.	250.-	542.-
KE50589951	Adattatore TEK. Da 13 pin a 7 pin.	29.-	29.-
ZN70-924003	Portabicicli Thule VeloCompact 2. 13 pin.	630.-	695.-
KE50589961	Adattatore TEK. Da 13 a 7 pin + 12S.	57.-	57.-
ZN70-186137-K	barre portatutto Thule Wingbar Evo X-Trail. Alluminio, barre portatutto integrate.	355.-	420.-
ZN70-186137K	Portapacchi Thule Wingbar Evo X-Trail. Alluminio, tetto con binario integrato.	360.-	360.-
ZN70-613201	Box da tetto Thule Vector M. Nero metallizzato, 360 Litri.	1'650.-	1'715.-
ZN70-145292K	Portapacchi Thule Wingbar Evo X-Trail. Alluminio, tetto normale.	360.-	360.-
ZN70-145292-K	barre portatutto Thule Wingbar Evo X-Trail. Alluminio, tetto normale.	355.-	420.-

Gli accessori sono disponibili con e senza montaggio – si prega di osservare i prezzi indicati. È possibile accedere all'intero catalogo degli accessori con i prezzi attuali tramite il codice QR.

Alcune delle immagini dei prodotti mostrate sono solo a scopo illustrativo e soggette a modifiche senza preavviso. Per ulteriori informazioni o domande, contattare il proprio concessionario. Tutti i prezzi indicati sono in franchi svizzeri, IVA inclusa, e rappresentano un prezzo consigliato non vincolante presso i concessionari aderenti. Nota sui tipi di motorizzazione (abbreviazioni nella tabella): BEV = veicolo totalmente elettrico, PHEV = ibrido plug-in, MHEV = mild hybrid, ICE = veicolo con motore a combustione.

## Ruote invernali complete



Ruote invernali complete



Numero d'articolo	Nome e Descrizione	Prezzo
AS2A1B18T33FU	Pneumatici invernali complet Fulda 18" - Fulda - 235/60 R18 107H	1'996.-
AS2A1B18T33GO	Set completo di ruote Alu Black 18 pollici - Goodyear - 235/60 R18 107	2'196.-
AS2A1G18T33GO	Pneumatici invernali complet Goodyear 18" - Goodyear - 235/60 R18 107H	2'196.-

Le ruote complete devono essere omologate per il veicolo. Per qualsiasi domanda, si prega di contattare il concessionario. Prezzo senza montaggio.

## Estensione di garanzia

Le nostre estensioni di garanzia offrono una copertura ininterrotta dalla garanzia originale di fabbrica. Che si tratti di problemi meccanici, elettrici o elettronici, la nostra garanzia copre un'ampia gamma di riparazioni per assicurare che la vostra auto rimanga sempre in ottime condizioni.

Estensione della garanzia	4. anno	4. + 5. anno
X-Trail e-Power	736.-	1'532.-

Al momento della sottoscrizione dell'estensione di garanzia, il veicolo non deve avere più di 36 mesi e presentare un chilometraggio inferiore a 100'000 chilometri. Il chilometraggio massimo per l'estensione della garanzia è di 200'000 chilometri. I prezzi sono comprensivi della tassa di bollo.



estensione di garanzia

## GARANZIA

### PRESTAZIONI DI GARANZIA NISSAN

Ogni nuova vettura Nissan è coperta dalle seguenti prestazioni:

Garanzia di fabbrica per 3 anni (fino a 100 000 km)\*

Garanzia per 5 anni (fino a 100 000 km)\* su tutti i componenti specifici dei veicoli ibridi e dei veicoli elettrici\*

Garanzia di 3 anni sulla verniciatura

Garanzia anticorrosione di 12 anni

Per maggiori dettagli, consultare le condizioni generali di garanzia.

\* Si applica quello raggiunto per primo.

**NISSAN ASSISTANCE**  
**TAKES CARE OF YOU**  
**GUASTO - INCIDENTE**  
**h24 – 7 giorni su 7**

### NISSAN ASSISTANCE – LA VOSTRA GARANZIA DI MOBILITÀ

Non importa dove, non importa quando e neppure l'età della vostra Nissan ha importanza: se la vostra Nissan dovesse avere un guasto o subire un danno dovuto a un incidente, NISSAN Assistance – la vostra garanzia mobilità è al vostro fianco.

Basta una chiamata alla hotline di servizio 24h e i nostri collaboratori vi assistono volentieri, e in tutta Europa. A proposito: NISSAN Assistance è automaticamente compresa nella vostra garanzia di fabbrica, con una durata di 3 anni per le automobili e di 5 anni per i veicoli commerciali leggeri.

Se fate effettuare un servizio alla vostra Nissan da un partner contrattuale Nissan dopo la scadenza della garanzia di fabbrica, NISSAN Assistance si prolunga automaticamente fino al prossimo servizio previsto. Ciò vale addirittura se i servizi effettuati finora non sono stati eseguiti da un partner contrattuale Nissan.



Nissan Switzerland  
Astara Mobility Switzerland AG  
Richtiplatz 5, 8304 Wallisellen

[www.nissan.ch](http://www.nissan.ch)



Maggiori informazioni sul veicolo e richiesta di preventivo



Prezzi al dettaglio raccomandati comprensivi di IVA all'8,1%. Nissan Switzerland si riserva il diritto di modificare i prezzi e le dotazioni in qualsiasi momento e senza preavviso. Lo stile di guida, le condizioni stradali e del traffico, condizioni atmosferiche e lo stato del veicolo possono influenzare il consumo e le emissioni di CO2 e l'autonomia massima. I valori indicati sono stati determinati sul banco di prova in base al nuovo ciclo di prova WLTP. Affinché i consumi energetici delle diverse forme di motore (benzina, diesel, gas, corrente elettrica ecc.) siano comparabili, sono indicati anche come cosiddetti equivalenti benzina (unità di misura per l'energia). Cifre conformi alle norme UE. Peso a vuoto in ordine di marcia con conducente (75 kg). Media di tutte le vetture nuove disponibili in Svizzera: 111 g/km. Obiettivo: 93,6 g/km.