



Tivoli

Preisliste

Gültig ab 1. Januar 2026

KGM
MADE IN KOREA
SINCE 1954

VERSIONEN

Unverbindliche Nettopreisempfehlung, CHF inkl. 8.1% MwSt.

1.5 T-GDI 6MT 2WD
1.5 T-GDI 6MT 4WD
1.5 T-GDI 6AT 2WD
1.5 T-GDI 6AT 4WD

STEEL	BRONZE	PLATINUM	TITANIUM
19'990.-	-	-	-
22'990.-	-	-	-
22'990.-	31'490.-	-	-
25'990.-	34'490.-	36'490.-	38'490.-



(-) = Nicht erhältlich

AUSSTATTUNGEN

Fahrassistenzsysteme

Elektronisches Stabilitätsprogramm (ESP)	
Start-Stopp-System (ISG)	
Tempomat	
Anfahralarm Vorderfahrzeug	
Frontkollisionswarner	
Automatisches Notbremsystem	
Querverkehrswarner hinten	
Spurhalteassistent	
Spurwechselassistent	
Totwinkelassistent	
Verkehrszeichenerkennung	
Aufmerksamkeitsassistent	

STEEL

BRONZE

PLATINUM

TITANIUM

		●	
		●	
		●	
		●	
		●	
-	-	-	●
		●	
-	-	-	●
-	-	-	●
		●	
		●	

Sicherheit

Front-, Seiten- und Vorhangairbags	
Knieairbag Fahrerseite	
Lichtautomatik	
Fernlichtassistent	
LED-Tagfahrlicht	
LED-Scheinwerfer	
LED-Nebelscheinwerfer	
ISOFIX-Verankerungspunkte für Kindersitz hinten	
Bergabfahrrhilfe	
Berganfahrhilfe	
Rückfahrkamera	
Einparkhilfe hinten	
Einparkhilfe vorne	
Automatisches Notrufsystem (eCall)	
Reifendruckkontrollsystem	
Überrollschutz	

		●	
-	-	●	●
		●	
-	-	-	●
		●	
		●	
-	-	●	●
		●	
		●	
		●	
		●	
-	-	●	●
		●	
		●	
		●	

● = Serienmässig / (-) = Nicht erhältlich

AUSSTATTUNGEN

Komfort

Regensensor	
Manuelle Klimaanlage	
Zwei-Zonen-Klimaautomatik	
Höhenverstellbarer Fahrersitz	
Rücksitze getrennt umklappbar (60/40)	
Sitzheizung vorne	
Schlüsselloses Zugangs- und Startsystem Smart Key	
Höhen- und tiefenverstellbares Lenkrad	
Beheizbares Lenkrad	
Elektrische Fensterheber vorne und hinten	

STEEL

BRONZE

PLATINUM

TITANIUM

●	●	-	-
-	-	●	●
		●	
		●	
		●	
●	-	●	●
		●	
-	-	●	●
		●	

Multimedia (Audio, Navigation)

Navigationssystem mit 9.2"-Touchscreen	
Digitale 10.25"-Instrumententafel mit Navigationsfunktion	
Bluetooth®-Freisprecheinrichtung	
Digitalradio DAB+	
6 Lautsprecher	
Lenkradfernbedienung für Audiosystem	
Smartphone-Integration durch Android Auto™ & Apple CarPlay®	
Kabelloses Laden für Smartphones	

		●	
		●	
		●	
		●	
		●	
		●	
		●	
-	-	-	●

Aussen

Elektrisch verstell- und beheizbare Aussenspiegel	
Elektrisch anklappbare Aussenspiegel	
Aussenspiegel und Türgriffe in Wagenfarbe	
Dachheckspoiler mit dritter Bremsleuchte	
Dachreling	
Elektrisches Glasschiebedach	
Dunkel getönte Scheiben ab der B-Säule (Privacy Glass)	
16"-Leichtmetallfelgen	

		●	
		●	
		●	
		●	
		●	
-	-	-	●
		●	
●	●	-	-

● = Serienmässig / (-) = Nicht erhältlich

AUSSTATTUNGEN

	STEEL	BRONZE	PLATINUM	TITANIUM
Aussen				
18"-Leichtmetallfelgen	-	-	-	●
18"-Leichtmetallfelgen schwarz	-	-	●	-
Reifenreparatur-Set	●			
Innen				
Stoffsitze	●	●	-	-
Kunstledersitze (TPU)	-	-	●	●
Mittelarmlehne hinten	-	-	●	●
Lederlenkrad	-	-	●	●
Automatisch abblendender Innenspiegel	●			
Bodenteppich	●	-	-	-



TECHNISCHE DATEN

	1.5 T-GDI 6MT 2WD	1.5 T-GDI 6MT 4WD	1.5 T-GDI 6AT 2WD	1.5 T-GDI 6AT 4WD
Fahrleistungen				
Höchstgeschwindigkeit (km/h)	193	193	190	190
Beschleunigung 0-100 km/h (s)	9,9	9,9	10,6	11,2
Motor und Getriebe				
6-Gang-Schaltgetriebe	●	●	-	-
6-Gang-Automatikgetriebe	-	-	●	●
Antrieb 2WD	●	-	●	-
Antrieb 4WD	-	●	-	●
Hubraum (cm³)	1'497			
Zylinder	4			
Max. Leistung (kW)	120			
Max. Leistung (PS)	163			
bei Drehzahl (U/min)	5'000 - 5'500			
Max. Drehmoment (Nm)	280	280	260	260
bei Drehzahl (U/min)	1500-4000			
Treibstoffverbrauch und Reichweite				
Treibstoffverbrauch kombiniert (l/100km)	7,1	7,7	7,8	8,4
CO2-Emissionen kombiniert (g/km)	162	174	176	192
CO2-Emissionen aus der Treibstoffbereitstellung (g/km)	33	35	36	39
Energieeffizienzkategorie (A-G)	F	G	G	G
Euro 6e-bis	●			
Gewichte und Volumen				
Zulässiges Gesamtgewicht (kg)	1'800	1'890	1'820	1'920
Leergewicht (kg)	1'375	1'465	1'393	1'492
Maximale Anhängelast gebremst (kg)	1'000			
Maximale Anhängelast ungebremst (kg)	500			
Dachlast (kg)	75			
Tankinhalt (l)	50			

● = Serienmässig / (-) = Nicht erhältlich

ABMESSUNGEN

Abmessungen

Gesamtlänge (mm)
Gesamtbreite (mm)
Gesamthöhe mit Dachreling (mm)
Radstand (mm)
Spurweite vorne (mm)
Spurweite hinten (mm)
Überhang vorne (mm)
Überhang hinten (mm)
Wendekreis (m)
Bodenfreiheit (mm)
Böschungswinkel vorne (Grad)
Böschungswinkel hinten (Grad)
Rampenwinkel (Grad)

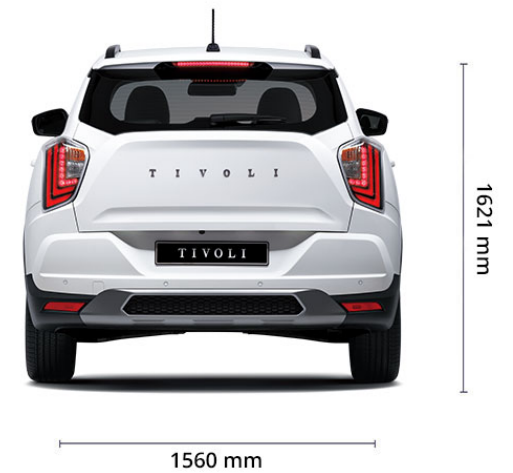
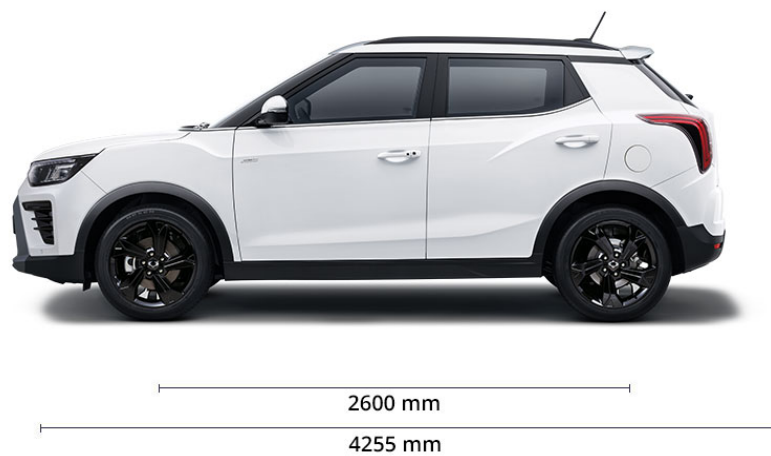
STEEL

BRONZE

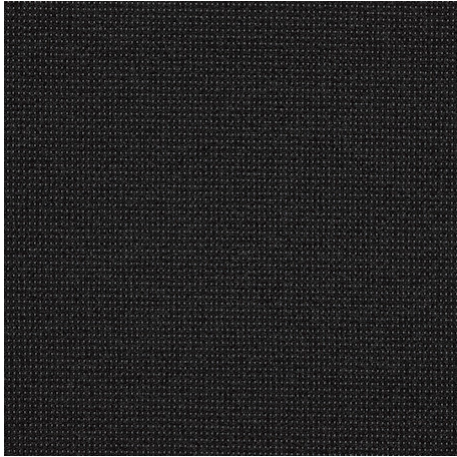
PLATINUM

TITANIUM

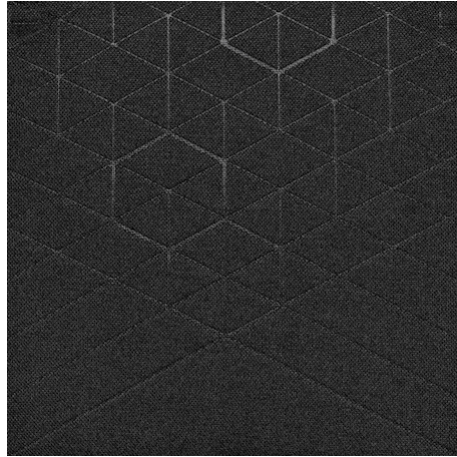
	4'255
	1'810
	1'621
	2'600
	1'560
	1'560
	905
	750
	10,60
	178
	17.5
	27.5
	17.0



POLSTERUNG



Bronze
Stoffsitze



Platinum, Titanium
Kunstledersitze (TPU)

AUSSENFARBEN

Unverbindliche Nettopreisempfehlung, CHF inkl. 8.1% MwSt.

	STEEL	BRONZE	PLATINUM	TITANIUM
Farben				
Grand White			●	
Latte Greige Metallic			650.-	
Iron Metal Metallic			650.-	
Space Black Metallic			650.-	
Dandy Blue Metallic			650.-	
Grand White Solid (Dach in Schwarz)	-	-	550.-	-
Latte Greige Metallic (Dach in Schwarz)	-	-	1'200.-	-
Iron Metal Metallic (Dach in Schwarz)	-	-	1'200.-	-
Dandy Blue Metallic (Dach in Schwarz)	-	-	1'200.-	-

AUSSENFARBEN



Grand White (WAA)



Latte Greige Metallic (EBL)



Dandy Blue Metallic (BAS)



Iron Metal Metallic (ADE)



Space Black Metallic (LAK)

FELGEN



Bronze
16"-Leichtmetallfelgen
mit Reifen der Grösse 205/65



Platinum
18"-Leichtmetallfelgen BLACK „Diamond Cut“
mit Reifen der Grösse 215/50



Titanium
18"-Leichtmetallfelgen „Diamond Cut“
mit Reifen der Grösse 215/50

ZUBEHÖR UND SERVICES

Zubehör



Artikelnummer	Zubehör	Preis	
		ohne Montage	inkl. Montage
99633-ADB008ASB	ICCU Ladekabel, Swiss Editon - Für Haushaltssteckdosen.	499.-	499.-
ZK77-2418T35	Anhängerkupplung, Abnehmbar (horizontal) – 1650 kg – E-Satz separat erhältlich.	530.-	822.-
ZK22-388022P	Fussmatten, Fussmatten Velour - Schwarz.	92.-	92.-
ZC36003184	Kofferraumwanne, Tivoli - Kofferraumwanne.	99.-	99.-
ZC52000042	Dachträger, Grundträger mit Railing.	192.-	257.-
ZC52600330	Dachträger, Grundträger ohne Railing.	170.-	235.-
ZK70-933100	Fahrradträger, Thule EasyFold XT - 2 Fahrräder.	950.-	1'015.-
ZK70-924003	Fahrradträger, Thule VeloCompact - 2 Fahrräder.	630.-	695.-
ZK70-938000	Fahrradträger, Thule VeloSpace XT - 2 Fahrräder.	800.-	865.-
ZK70-934100	Fahrradträger, Thule EasyFold XT - 3 Fahrräder.	1'050.-	1'115.-
ZK70-926002	Fahrradträger, Thule VeloCompact - 3 Fahrräder.	730.-	795.-
ZK70-613201	Dachbox, Thule Vector M - Schwarz metallic.	1'650.-	1'715.-
ZK70-639700	Dachbox, Thule Motion 3 L - Schwarz glänzend.	800.-	865.-
ZK70-613701	Dachbox, Thule Vector L - Schwarz metallic.	1'750.-	1'815.-
ZK70-732500	Skiträger, Thule Skiträger für bis zu 5 Paar Ski oder 2 Snowboards.	320.-	320.-
ZC49231000	Dachbox, ADAMANTIS Dachbox 460 Liter.	460.-	525.-
ZK70-639800	Dachbox, Thule Motion 3 XL- Schwarz glänzend.	900.-	965.-

Zubehörartikel sind sowohl mit als auch ohne Montage erhältlich – bitte beachten Sie die jeweilige Preisauszeichnung. Preise für Winterkomplettträder ohne Montage. Den gesamten Zubehörkatalog mit aktuellen Preisen erhalten Sie über den QR-Code.

Die dargestellten Produktbilder sind teilweise Symbolbilder. Sie können ohne vorherige Ankündigung geändert werden. Für weitere Informationen oder Fragen wenden Sie sich bitte an Ihren Händler. Alle angegebenen Preise sind in Schweizer Franken und inklusive der gesetzlichen Mehrwertsteuer und stellen eine unverbindliche Preisempfehlung bei teilnehmenden Händlern dar. Hinweis zu den Antriebsarten (Abkürzungen in der Tabelle): BEV = reines Elektrofahrzeug, PHEV = Plug-in Hybrid, MHEV = Mild-Hybrid, ICE = Fahrzeug mit Verbrennungsmotor.

Winterkomplettträder



Artikelnummer	Name & Bezeichnung	Preis
WADT2-2056016	Spin Black Kompletttradsatz - 205/65R16 - 16 Zoll	1'596.-
WACT2-2155018	Victory Bicolor Kompletttradsatz - Continental 215/50R18 - 18 Zoll	2'196.-

Die Komplettträder müssen für das Fahrzeug homologiert sein. Bei Fragen wenden Sie sich bitte an Ihren Händler. Preis ohne Montage.



KGM Switzerland
Astara Mobility Switzerland AG
Richtiplatz 5, 8304 Wallisellen



KGM
MADE IN KOREA
SINCE 1954

www.kgm.ch

Mehr zum Fahrzeug & Offerte anfragen

Empfohlene Verkaufspreise inklusive 8,1% MwSt. KGM Switzerland behält sich das Recht vor, die Preise sowie die Ausstattungen jederzeit und ohne Voranzeige zu ändern. Fahrweise, Strassen- und Verkehrsverhältnisse, Umwelteinflüsse und Fahrzeugzustand können Verbrauchs- und CO₂-Emissionswerte und die maximale Reichweite beeinflussen. Die angegebenen Werte wurden nach dem WLTP-Messverfahren auf dem Prüfstand ermittelt. Damit Energieverbräuche unterschiedlicher Antriebsformen (Benzin, Diesel, Gas, Strom usw.) vergleichbar sind, werden sie zusätzlich als sogenanntes Benzinäquivalent (Masseinheit für Energie) ausgewiesen. Zahlen gemäss EU-Vorschriften. Leergewicht betriebsbereit inkl. Fahrer (75 kg). Durchschnitt aller in der Schweiz angebotenen Neuwagen: 111 g/km. Zielwert: 93,6 g/km.