



## Tivoli

MY26

### Preisliste

Gültig ab 1. Januar 2026

**KGM**  
MADE IN KOREA  
SINCE 1954

# VERSIONEN

Unverbindliche Nettopreisempfehlung, CHF inkl. 8.1% MwSt.

1.5 T-GDI 6MT 2WD .....
1.5 T-GDI 6MT 4WD .....
1.5 T-GDI 6AT 2WD .....
1.5 T-GDI 6AT 4WD .....

STEEL	BRONZE	PLATINUM	TITANIUM
19'990.-	-	-	-
22'990.-	-	-	-
22'990.-	31'490.-	-	-
25'990.-	34'490.-	36'490.-	38'490.-

(-) = Nicht erhältlich

# AUSSTATTUNGEN

## Fahrassistenzsysteme

Elektronisches Stabilitätsprogramm (ESP) .....	●	●	●	●
Start-Stopp-Automatik (ISG) .....	●	●	●	●
Tempomat .....	●	●	●	●
Anfahralarm Vorderfahrzeug .....	●	●	●	●
Frontkollisionswarner .....	●	●	●	●
Automatisches Notbremssystem .....	●	●	●	●
Querverkehrswarner hinten .....	-	-	-	●
Spurhalteassistent .....	●	●	●	●
Spurwechselassistent .....	-	-	-	●
Totwinkelassistent .....	-	-	-	●
Verkehrszeichenerkennung .....	●	●	●	●
Aufmerksamkeitsassistent .....	●	●	●	●

## Sicherheit

Front-, Seiten- und Vorhangairbags .....	●	●	●	●
Knieairbag Fahrerseite .....	-	-	●	●
ISOFIX-Verankerungspunkte für Kindersitz hinten .....	●	●	●	●
Lichtautomatik .....	●	●	●	●
Fernlichtassistent .....	-	-	-	●
LED-Tagfahrlicht .....	●	●	●	●
LED-Scheinwerfer .....	●	●	●	●
LED-Nebelscheinwerfer .....	-	-	●	●
Bergabfahrlilfe .....	●	●	●	●
Berganfahrlilfe .....	●	●	●	●
Rückfahrkamera .....	●	●	●	●
Einparkhilfe hinten .....	●	●	●	●
Einparkhilfe vorne .....	-	-	●	●
Automatisches Notrufsystem (eCall) .....	●	●	●	●
Reifendruckkontrollsystem .....	●	●	●	●
Überrollschutz .....	●	●	●	●

STEEL

BRONZE

PLATINUM

TITANIUM

● = Serienmässig / (-) = Nicht erhältlich

# AUSSTATTUNGEN

## Komfort

Regensensor .....	●	●	●	●
Manuelle Klimaanlage .....	●	●	-	-
Zwei-Zonen-Klimaautomatik .....	-	-	●	●
Höhenverstellbarer Fahrersitz .....	●	●	●	●
Rücksitze getrennt umklappbar (60/40) .....	●	●	●	●
Sitzheizung vorne .....	●	●	●	●
Schlüsselloses Zugangs- und Startsystem Smart Key .....	●	-	●	●
Höhen- und tiefenverstellbares Lenkrad .....	●	●	●	●
Beheizbares Lenkrad .....	-	-	●	●
Elektrische Fensterheber vorne und hinten .....	●	●	●	●

## Multimedia (Audio, Navigation)

Navigationssystem mit 9.2"-Touchscreen .....	●	●	●	●
Digitale 10.25"-Instrumententafel mit Navigationsfunktion .....	●	●	●	●
Bluetooth®-Freisprecheinrichtung .....	●	●	●	●
Digitalradio DAB+ .....	●	●	●	●
6 Lautsprecher .....	●	●	●	●
Lenkradfernbedienung für Audiosystem .....	●	●	●	●
Smartphone-Integration durch Android Auto™ & Apple CarPlay® .....	●	●	●	●
Kabelloses Laden für Smartphones .....	-	-	-	●

## Aussen

Elektrisch verstell- und beheizbare Aussenspiegel .....	●	●	●	●
Elektrisch anklappbare Aussenspiegel .....	●	●	●	●
Aussenspiegel und Türgriffe in Wagenfarbe .....	●	●	●	●
Dachheckspoiler mit dritter Bremsleuchte .....	●	●	●	●
Dachreling .....	●	●	●	●
Elektrisches Glasschiebedach .....	-	-	-	●
Dunkel getönte Scheiben ab der B-Säule (Privacy Glass) .....	●	●	●	●
16"-Leichtmetallfelgen .....	●	●	-	-

STEEL

BRONZE

PLATINUM

TITANIUM

● = Serienmässig / (-) = Nicht erhältlich

# AUSSTATTUNGEN

	STEEL	BRONZE	PLATINUM	TITANIUM
<b>Aussen</b>				
18"-Leichtmetallfelgen .....	-	-	-	●
18"-Leichtmetallfelgen schwarz .....	-	-	●	-
Reifenreparatur-Set .....	●	●	●	●
<b>Innen</b>				
Stoffsitze .....	●	●	-	-
Kunstledersitze (TPU) .....	-	-	●	●
Mittelarmlehne hinten .....	-	-	●	●
Lederlenkrad .....	-	-	●	●
Automatisch abblendender Innenspiegel .....	●	●	●	●
Bodenteppich .....	●	-	-	-



# TECHNISCHE DATEN

1.5 T-GDI 6MT 2WD      1.5 T-GDI 6MT 4WD      1.5 T-GDI 6AT 2WD      1.5 T-GDI 6AT 4WD

## Fahrleistungen

Höchstgeschwindigkeit (km/h) .....	193	193	190	190
Beschleunigung 0-100 km/h (s) .....	9,9	9,9	10,6	11,2

## Motor und Getriebe

6-Gang-Schaltgetriebe .....	●	●	-	-
6-Gang-Automatikgetriebe .....	-	-	●	●
Antrieb 2WD .....	●	-	●	-
Antrieb 4WD .....	-	●	-	●
Hubraum (cm <sup>3</sup> ) .....	1'497			
Zylinder .....	4			
Max. Leistung (kW) .....	120,0			
Max. Leistung (PS) .....	163			
bei Drehzahl (U/min) .....	5'000 - 5'500			
Max. Drehmoment (Nm) .....	280	280	260	260
bei Drehzahl (U/min) .....	1500-4000			

## Treibstoffverbrauch und Reichweite

Treibstoffverbrauch kombiniert (l/100km) .....	7,1	7,7	7,8	8,4
CO <sub>2</sub> -Emissionen kombiniert (g/km) .....	162	174	176	192
CO <sub>2</sub> -Emissionen aus der Treibstoffbereitstellung (g/km) .....	33	35	36	39
Energieeffizienzklasse (A-G) .....	F	G	G	G
Euro 6e-bis .....	●			

## Gewichte und Volumen

Zulässiges Gesamtgewicht (kg) .....	1'800	1'890	1'820	1'920
Leergewicht (kg) .....	1'375	1'465	1'393	1'492
Maximale Anhängelast gebremst (kg) .....	1'000			
Maximale Anhängelast ungebremst (kg) .....	500			
Dachlast (kg) .....	75			

● = Serienmässig / (-) = Nicht erhältlich

# TECHNISCHE DATEN

1.5 T-GDI 6MT 2WD      1.5 T-GDI 6MT 4WD      1.5 T-GDI 6AT 2WD      1.5 T-GDI 6AT 4WD

## Gewichte und Volumen

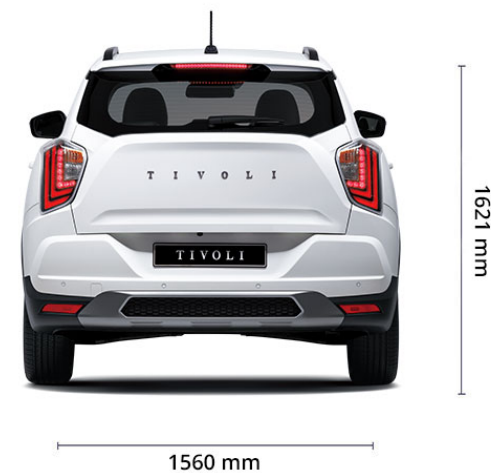
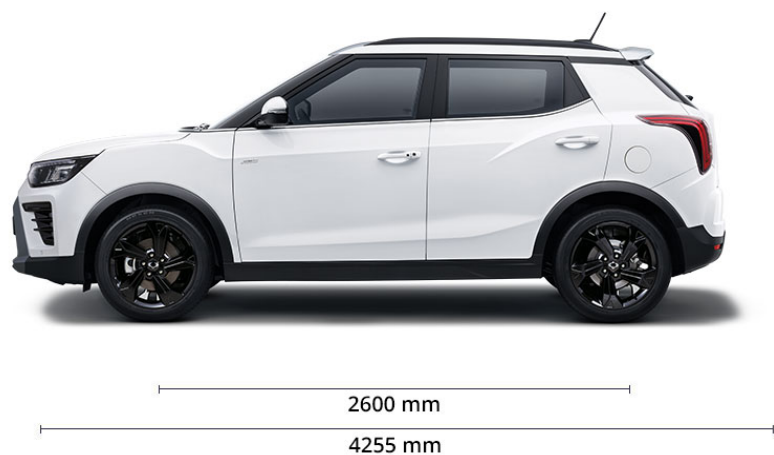
Tankinhalt (l) .....	50
Kofferraumvolumen min (VDA211) (l) .....	224
Kofferraumvolumen max (VDA214) (l) .....	1'002

# ABMESSUNGEN

## Abmessungen

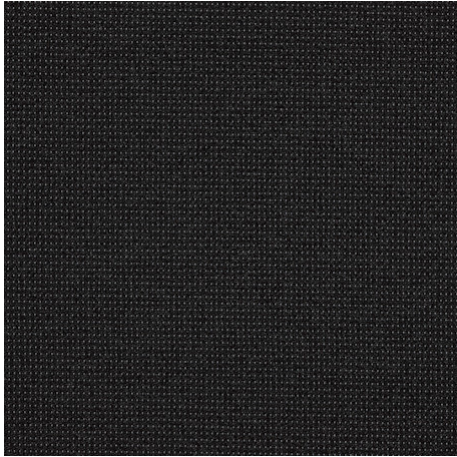
Gesamtlänge (mm) .....	4'255
Gesamtbreite ohne Aussenspiegel (mm) .....	1'810
Gesamthöhe mit Dachreling (mm) .....	1'621
Radstand (mm) .....	2'600
Spurweite vorne (mm) .....	1'560
Spurweite hinten (mm) .....	1'560
Überhang vorne (mm) .....	905
Überhang hinten (mm) .....	750
Wendekreis (m) .....	10,60
Bodenfreiheit (mm) .....	178
Böschungswinkel vorne (Grad) .....	17.5
Böschungswinkel hinten (Grad) .....	27.5
Rampenwinkel (Grad) .....	17.0

1.5 T-GDI 6MT 2WD      1.5 T-GDI 6MT 4WD      1.5 T-GDI 6AT 2WD      1.5 T-GDI 6AT 4WD

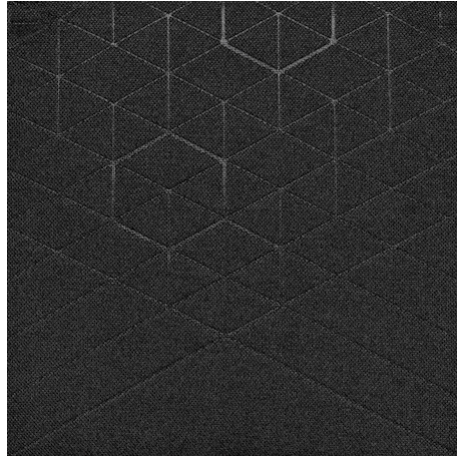


---

## POLSTERUNG



**Steel, Bronze**  
Stoffsitze



**Platinum, Titanium**  
Kunstledersitze (TPU)

# AUSSENFARBEN

Unverbindliche Nettopreisempfehlung, CHF inkl. 8.1% MwSt.

## Farben

Grand White .....
Latte Greige Metallic .....
Iron Metal Metallic <sup>1</sup> .....
Space Black Metallic .....
Dandy Blue Metallic .....
Grand White Solid (Dach in Schwarz) .....
Latte Greige Metallic (Dach in Schwarz) .....
Iron Metal Metallic (Dach in Schwarz) <sup>2</sup> .....

STEEL

BRONZE

PLATINUM

TITANIUM

	STEEL	BRONZE	PLATINUM	TITANIUM
Grand White	●	●	●	●
Latte Greige Metallic	650.-	650.-	650.-	650.-
Iron Metal Metallic <sup>1</sup>	650.-	650.-	650.-	650.-
Space Black Metallic	650.-	650.-	650.-	650.-
Dandy Blue Metallic	650.-	650.-	650.-	650.-
Grand White Solid (Dach in Schwarz)	-	-	550.-	-
Latte Greige Metallic (Dach in Schwarz)	-	-	1'200.-	-
Iron Metal Metallic (Dach in Schwarz) <sup>2</sup>	-	-	1'200.-	-

<sup>1</sup> nur ab Lager

<sup>2</sup> nur ab Lager

## AUSSENFARBEN



Grand White (WAA)



Latte Greige Metallic (EBL)



Dandy Blue Metallic (BAS)



Iron Metal Metallic (ADE)  
nur ab Lager



Space Black Metallic (LAK)

## FELGEN



**Steel & Bronze**  
16"-Leichtmetallfelgen  
mit Reifen der Grösse 205/65



**Platinum**  
18"-Leichtmetallfelgen BLACK „Diamond Cut“  
mit Reifen der Grösse 215/50



**Titanium**  
18"-Leichtmetallfelgen „Diamond Cut“  
mit Reifen der Grösse 215/50

# ZUBEHÖR UND SERVICES

## Zubehör



Artikelnummer	Zubehör	Preis	
		ohne Montage	inkl. Montage
ZK77-2418T35	Anhängerkupplung, Abnehmbar (horizontal) – 1650 kg – E-Satz separat erhältlich.	490.-	977.-
ZK22-388022P	Fussmatten, Fussmatten Velour - Schwarz.	92.-	92.-
ZC36003184	Kofferraumwanne, Tivoli - Kofferraumwanne.	98.-	98.-
09AP04140A	Notfall-Ausstiegset.	42.-	42.-
ZC52000042	Dachträger, Grundträger mit Railing.	192.-	257.-
ZC52600330	Dachträger, Grundträger ohne Railing.	170.-	235.-
ZK70-933100	Fahrradträger, Thule EasyFold XT - 2 Fahrräder.	950.-	1'015.-
ZK70-924003	Fahrradträger, Thule VeloCompact - 2 Fahrräder.	630.-	695.-
ZK70-938000	Fahrradträger, Thule VeloSpace XT - 2 Fahrräder.	830.-	895.-
ZK70-934100	Fahrradträger, Thule EasyFold XT - 3 Fahrräder.	1'099.-	1'164.-
ZK70-926002	Fahrradträger, Thule VeloCompact - 3 Fahrräder.	730.-	795.-
ZK70-613201	Dachbox, Thule Vector M - Schwarz metallic.	1'649.-	1'714.-
ZK70-639700	Dachbox, Thule Motion 3 L - Schwarz glänzend.	800.-	865.-
ZK70-732500	Skiträger, Thule Skiträger für bis zu 5 Paar Ski oder 2 Snowboards.	320.-	320.-
ZK70-613701	Dachbox, Thule Vector L - Schwarz metallic.	1'749.-	1'814.-
ZC49231000	Dachbox, ADAMANTIS Dachbox 460 Liter.	460.-	525.-
ZK70-639800	Dachbox, Thule Motion 3 XL- Schwarz glänzend.	900.-	965.-

Zubehörtartikel sind sowohl mit als auch ohne Montage erhältlich – bitte beachten Sie die jeweilige Preisauszeichnung. Preise für Winterkomplettreder ohne Montage. Den gesamten Zubehörcatalog mit aktuellen Preisen erhalten Sie über den QR-Code.

Die dargestellten Produktbilder sind teilweise Symbolbilder. Sie können ohne vorherige Ankündigung geändert werden. Für weitere Informationen oder Fragen wenden Sie sich bitte an Ihren Händler. Alle angegebenen Preise sind in Schweizer Franken und inklusive der gesetzlichen Mehrwertsteuer und stellen eine unverbindliche Preisempfehlung bei teilnehmenden Händlern dar. Hinweis zu den Antriebsarten (Abkürzungen in der Tabelle): BEV = reines Elektrofahrzeug, PHEV = Plug-in Hybrid, MHEV = Mild-Hybrid, ICE = Fahrzeug mit Verbrennungsmotor.

## Winterkomplettreder



Artikelnummer	Name & Bezeichnung	Preis
WADT2-2056016	Spin Black Komplettrederatz - 205/65R16 - 16 Zoll	1'537.-
WACT2-2155018	Victory Bicolor Komplettrederatz - Continental 215/50R18 - 18 Zoll	2'196.-

Die Komplettreder müssen für das Fahrzeug homologiert sein. Bei Fragen wenden Sie sich bitte an Ihren Händler. Preis ohne Montage.

# GARANTIEN & SERVICES

## KGM GARANTIELEISTUNGEN

KGM gewährt für Ihren Neuwagen folgende Herstellergarantien:

### TIVOLI, KORANDO, ACTYON, TORRES:

- 7 Jahre (bis 100'000 Kilometer)\* Neuwagengarantie\*\*\*
- 5 Jahre (bis 100'000 Kilometer)\* Neuwagengarantie\*\*\*\*-

### REXTON, MUSSO:

- 7 Jahre (bis 150'000 Kilometer)\* Neuwagengarantie\*\*\*
- 5 Jahre (bis 150'000 Kilometer)\* Neuwagengarantie\*\*\*\*-

### TORRES EVX, MUSSO EV:

- 7 Jahre (bis 150'000 Kilometer)\* Neuwagengarantie
- 10 Jahre (bis 1'000'000 Kilometer)\* auf die Antriebsbatterie\*\*

5 Jahre Lackgarantie (bis 100'000 Kilometer / Rexton, Musso EV, Torres EVX: bis 150'000 Kilometer)\*

6 Jahre Garantie gegen Durchrostung (Kilometer unbeschränkt)

Weitere Einzelheiten können Sie den allgemeinen Garantiebedingungen entnehmen.

\* Es gilt Dauer oder Laufleistung, was zuerst eintritt

\*\* State-of-Health min. 70%

\*\*\* Gilt ab Produktion 01.01.2026

\*\*\*\* Für Fahrzeuge bis Produktion Dezember 2025, welche ab Lager Schweiz & Händlerlager verkauft werden, wird von Astara Mobility Switzerland AG eine Zusatzgarantie von 2 Jahren abgeschlossen, welche durch Realgarant by Zurich abgewickelt wird.

## KGM ASSISTANCE – IHRE MOBILITÄTSGARANTIE

Egal wo, egal wann und egal wie alt Ihr KGM ist: Falls es zu einer Panne oder einem unfallbedingten Schaden an Ihrem KGM kommen sollte, ist die KGM Assistance – Ihre Mobilitätsgarantie für Sie da. Ein Anruf bei der 24-Stunden-Servicehotline genügt und unsere Mitarbeiter helfen Ihnen gerne weiter, und das in ganz Europa.

Übrigens, die KGM Assistance ist in Ihrer Neufahrzeuggarantie, bei PW und LCV 5 Jahre, automatisch enthalten (sogar 7 Jahre auf einem EV).

Informationen zu vorteilhaften Angeboten und zum KGM Leasing erhalten Sie bei Ihrem KGM-Partner oder auf [www.kgm.ch](http://www.kgm.ch)





KGM Switzerland  
Astara Mobility Switzerland AG  
Richtiplatz 5, 8304 Wallisellen



**KGM**  
MADE IN KOREA  
SINCE 1954

[www.kgm.ch](http://www.kgm.ch)

Mehr zum Fahrzeug & Offerte anfragen

Empfohlene Verkaufspreise inklusive 8,1% MwSt. KGM Switzerland behält sich das Recht vor, die Preise sowie die Ausstattungen jederzeit und ohne Voranzeige zu ändern. Fahrweise, Strassen- und Verkehrsverhältnisse, Umwelteinflüsse und Fahrzeugzustand können Verbrauchs- und CO<sub>2</sub>-Emissionswerte und die maximale Reichweite beeinflussen. Die angegebenen Werte wurden nach dem WLTP-Messverfahren auf dem Prüfstand ermittelt. Damit Energieverbräuche unterschiedlicher Antriebsformen (Benzin, Diesel, Gas, Strom usw.) vergleichbar sind, werden sie zusätzlich als sogenanntes Benzinäquivalent (Masseinheit für Energie) ausgewiesen. Zahlen gemäss EU-Vorschriften. Leergewicht betriebsbereit inkl. Fahrer (75 kg). Durchschnitt aller in der Schweiz angebotenen Neuwagen: 111 g/km. Zielwert: 93,6 g/km.