



Rexton

MY26

Preisliste

Gültig ab 1. Januar 2026

KGM
MADE IN KOREA
SINCE 1954

VERSIONEN

Unverbindliche Nettopreisempfehlung, CHF inkl. 8.1% MwSt.

2.2 Diesel 4WD 8AT (5-Plätzer)
 2.2 Diesel 4WD 8AT (7-Plätzer)

PLATINUM	TITANIUM	BLACKLINE
50'490.-	55'490.-	61'840.-
51'490.-	56'490.-	62'840.-

Pakete & Optionen

TITANIUM+-PAKET

- Memory-Funktion für Fahrersitz- und Aussenspiegeleinstellung
- 20"-Leichtmetallfelgen
- Schwarzer Dachhimmel
- Ledersitze
- Fensterheber hinten mit Auf-/Abwärtsautomatik
- 360°-Rundumsichtkamera
- Elektrische Lendenwirbelstütze für Fahrersitz, 4-fach verstellbar

PLATINUM	TITANIUM	BLACKLINE
-	4'500.-	-

AUSSTATTUNGEN

Fahrassistenzsysteme

Elektronisches Stabilitätsprogramm (ESP)	●	●	●
Adaptiver Tempomat	●	●	●
Anfahralarm Vorderfahrzeug	●	●	●
Automatisches Notbremssystem	●	●	●
Querverkehrswarner hinten	-	●	●
Spurhalteassistent	●	●	●
Totwinkelassistent	-	●	●
Verkehrszeichenerkennung	●	●	●
Aufmerksamkeitsassistent	●	●	●

Sicherheit

Antiblockiersystem (ABS)	●	●	●
Fahrer- und Beifahrerairbag, Seitenairbags und Vorhangairbags vorne und hinten	●	●	●
Knieairbag Fahrerseite	●	●	●
ISOFIX-Verankerungspunkte für Kindersitz hinten	●	●	●
Lichtautomatik	●	●	●
Fernlichtassistent	●	●	●
LED-Tagfahrlicht	●	●	●
LED-Scheinwerfer	●	●	●
LED-Nebelscheinwerfer	●	●	●
Berganfahrhilfe und Bergabfahrhilfe	●	●	●
Ausstiegswarner	-	●	●
Elektrische Parkbremse	●	●	●
Rückfahrkamera	●	●	●
360°-Rundumsichtkamera	-	P	●
Einparkhilfe vorne und hinten	●	●	●
Automatisches Notrufsystem (eCall)	●	●	●
Reifendruckkontrollsystem	●	●	●
Sperrdifferential an der Hinterachse	-	●	●

PLATINUM

TITANIUM

BLACKLINE

● = Serienmässig / (-) = Nicht erhältlich / P = in einem Paket enthalten

AUSSTATTUNGEN

Komfort

Regensensor	●	●	●
Zwei-Zonen-Klimaautomatik	●	●	●
Elektrische Lendenwirbelstütze für Fahrersitz, 4-fach verstellbar	-	P	●
Elektrische verstellbare Vordersitze, mit Lendenwirbelstütze für Fahrersitz	-	●	●
Memory-Funktion für Fahrersitz- und Aussenspiegeleinstellung	-	P	●
Rücksitze getrennt umklappbar (60/40)	●	●	●
Sitzheizung vorne	-	●	●
Sitzheizung hinten	-	●	●
Sitzbelüftung vorne	-	●	●
Schlüsselloses Zugangs- und Startsystem Smart Key	●	●	●
Schaltwippen am Lenkrad	●	●	●
Höhen- und tiefenverstellbares Lenkrad	●	●	●
Beheizbares Lenkrad	●	●	●
Elektrische Fensterheber vorne und hinten, mit Auf-/Abwärtsautomatik vorne	●	●	●
Fensterheber hinten mit Auf-/Abwärtsautomatik	-	P	●

Multimedia (Audio, Navigation)

Navigationssystem mit 12.3"-Touchscreen, Android Auto™ & Apple CarPlay®	●	●	●
Digitale 12.3"-Instrumententafel mit Navigationsfunktion	●	●	●
USB-C-Anschlüsse vorne und in der zweiten Sitzreihe	●	●	●
Bluetooth®-Freisprecheinrichtung	●	●	●
Digitalradio DAB+	●	●	●
6 Lautsprecher	●	●	●
Lenkradfernbedienung für Audiosystem	●	●	●
Kabelloses Laden für Smartphones	●	●	●

Aussen

Elektrisch verstell- und beheizbare Aussenspiegel	●	●	●
Türgriffe und Aussenspiegel in Wagenfarbe, mit Chromakzent	●	●	●
Dachreling	●	●	●

PLATINUM

TITANIUM

BLACKLINE

AUSSTATTUNGEN

Aussen

Elektrisches Glasschiebedach	-	●	●
Blackline-Paket: Metalliclackierung Space Black, schwarze 20"-Leichtmetallfelgen, Kühlergrill und Dachreling schwarz	-	-	●
Dunkel getönte Scheiben ab der B-Säule (Privacy Glass)	●	●	●
Elektrische Heckklappe	-	●	●
18"-Leichtmetallfelgen	●	●	-
20"-Leichtmetallfelgen	-	P	-
20"-Leichtmetallfelgen schwarz	-	-	●
Reifenreparatur-Set	●	●	●

Innen

Stoffsitze	●	-	-
Kunstledersitze (TPU)	-	●	-
Ledersitze	-	P	●
Mittelarmlehne hinten	●	●	●
Lederlenkrad	●	●	●
Automatisch abblendender Innenspiegel	●	●	●
Ambientebeleuchtung	●	●	●
Schwarzer Dachhimmel	-	P	-
Sonnenschutzrollo für Fenster zweite Sitzreihe	-	●	●
Gepäcknetz und Gepäckraumabdeckung (nur 5-Plätzer)	●	●	●

PLATINUM

TITANIUM

BLACKLINE



TECHNISCHE DATEN

Bremsen und Federung

Einzelradaufhängung Multilink

●

Fahrleistungen

Höchstgeschwindigkeit (km/h)

184

Beschleunigung 0-100 km/h (s)

11,2

Motor und Getriebe

8-Gang-Automatikgetriebe

●

4WD (mit Untersetzung)

●

Hubraum (cm³)

2'157

Zylinder

4

Max. Leistung (kW)

148,6

Max. Leistung (PS)

202

bei Drehzahl (U/min)

3'800

Max. Drehmoment (Nm)

441

bei Drehzahl (U/min)

1600-2600

Treibstoffverbrauch und Reichweite

Treibstoffverbrauch kombiniert (l/100km)

8,2

8,4

Benzinäquivalent (l/100km)

9,4

9,6

CO₂-Emissionen kombiniert (g/km)

216

219

CO₂-Emissionen aus der Treibstoffbereitstellung (g/km)

36

37

Energieeffizienzklasse (A-G)

G

Euro 6e-bis

●

Gewichte und Volumen

Zulässiges Gesamtgewicht (kg)

2'800

2'950

Leergewicht (kg)

2'145 - 2'281

2'180 - 2'316

Maximales Gesamtzuggewicht (kg)

6'300

6'450

TECHNISCHE DATEN

Gewichte und Volumen

Maximale Anhängelast gebremst (kg)	
Maximale Anhängelast ungebremst (kg)	
Dachlast (kg)	
Tankinhalt (l)	
Kofferraumvolumen min (VDA211) (l)	
Kofferraumvolumen bei umgelegter 3. Sitzreihe (VDA211) (l)	
Kofferraumvolumen max (VDA214) (l)	

2.2 Diesel 4WD 8AT (5-Plätzer)

2.2 Diesel 4WD 8AT (7-Plätzer)

	3'500	
	750	
	100	
	70	
820		236
-		641
1'977		1'806

ABMESSUNGEN

Abmessungen

Gesamtlänge (mm)	4'850
Gesamtbreite ohne Aussenspiegel (mm)	1'960
Gesamthöhe mit Dachreling (mm)	1'825
Radstand (mm)	2'865
Spurweite vorne (mm)	1'640
Spurweite hinten (mm)	1'640
Überhang vorne (mm)	895
Überhang hinten (mm)	1'090
Wendekreis (m)	11,00
Bodenfreiheit (mm)	203

2.2 Diesel 4WD 8AT (5-Plätzer)

2.2 Diesel 4WD 8AT (7-Plätzer)

	4'850
	1'960
	1'825
	2'865
	1'640
	1'640
	895
	1'090
	11,00
	203



2865 mm

4850 mm



1640 mm

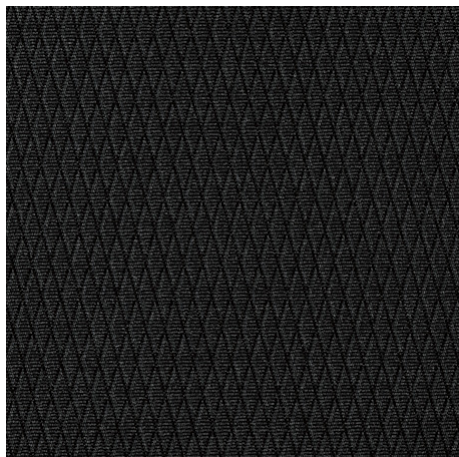
1960 mm



1640 mm

1825 mm

POLSTERUNG



Platinum
Stoffsitze



Titanium
Kunst-Leder-Sitze



Titanium, Blackline
Echt-Leder-Sitze
Titanium: nur in Verbindung mit dem
Titanium+-Paket



Titanium
Echt-Leder-Sitze
nur in Verbindung mit dem Titanium+-
Paket



AUSSENFARBEN

Unverbindliche Nettopreisempfehlung, CHF inkl. 8.1% MwSt.

Farben

Grand White
Space Black Metallic
Marble Grey Metallic
Silky White Pearl 1

PLATINUM

TITANIUM

BLACKLINE

●	●	-
850.-	850.-	●
850.-	850.-	-
-	1'000.-	150.-

¹ nur ab Lager

● = Serienmässig / (-) = Nicht erhältlich

AUSSENFARBEN



Grand White Solid (WAA)



Space Black Metallic (LAK)



Marble Grey Metallic (ACM)



Silky White Pearl (WAK)
nur ab Lager

FELGEN



Platinum, Titanium
18"-Leichtmetallfelgen „Diamond Cut“
mit Pneu 255/60 R18



Titanium mit Titanium+-Paket
20"-Leichtmetallfelgen „Sputtering“
mit Pneu 255/50 R20



Blackline
20"-Leichtmetallfelgen „Blackline“
mit Pneu 255/50 R20

ZUBEHÖR UND SERVICES

Zubehör



Artikelnummer	Zubehör	Preis	
		ohne Montage	inkl. Montage
ZK77-2347	Anhängerkupplung, Feststehend - Zuglast 3500kg - Passender E-Satz separat erhältlich.	390.-	877.-
ZK77-2348TG0	Anhängerkupplung, Abnehmbar (vertikal) – 3500 kg – E-Satz separat erhältlich.	510.-	997.-
ZK69-SY023DXC	Kabelsatz, 13 p.	289.-	581.-
ZC22388016P	Fussmatten, Fussmatten Velour - Schwarz.	92.-	92.-
ZC36006548	Gummimatte, Gummimatten-Set - Schwarz.	130.-	130.-
09AP04140A	Notfall-Ausstiegset.	42.-	42.-
ZK70-720400-K-B	Dachträger, Thule Wingbar Edge EDR - Schwarz.	455.-	520.-
ZK70-720400-K	Dachträger, Thule Wingbar Edge EDR - Aluminium.	405.-	470.-
ZK70-933100	Fahrradträger, Thule EasyFold XT - 2 Fahrräder.	950.-	1'015.-
ZK70-924003	Fahrradträger, Thule VeloCompact - 2 Fahrräder.	630.-	695.-
ZK70-938000	Fahrradträger, Thule VeloSpace XT - 2 Fahrräder.	830.-	895.-
ZK70-934100	Fahrradträger, Thule EasyFold XT - 3 Fahrräder.	1'099.-	1'164.-
ZK70-926002	Fahrradträger, Thule VeloCompact - 3 Fahrräder.	730.-	795.-
ZK70-613201	Dachbox, Thule Vector M - Schwarz metallic.	1'649.-	1'714.-
ZK70-639700	Dachbox, Thule Motion 3 L - Schwarz glänzend.	800.-	865.-
ZK70-732500	Skiträger, Thule Skiträger für bis zu 5 Paar Ski oder 2 Snowboards.	320.-	320.-
ZK70-613701	Dachbox, Thule Vector L - Schwarz metallic.	1'749.-	1'814.-
ZK70-639800	Dachbox, Thule Motion 3 XL - Schwarz glänzend.	900.-	965.-
ZC49231000	Dachbox, ADAMANTIS Dachbox 460 Liter.	460.-	525.-
ZC36006547	Kofferraumwanne.	127.-	127.-

Zubehörtartikel sind sowohl mit als auch ohne Montage erhältlich – bitte beachten Sie die jeweilige Preisauszeichnung. Preise für Winterkomplettreder ohne Montage. Den gesamten Zubehörcatalog mit aktuellen Preisen erhalten Sie über den QR-Code.

Die dargestellten Produktbilder sind teilweise Symbolbilder. Sie können ohne vorherige Ankündigung geändert werden. Für weitere Informationen oder Fragen wenden Sie sich bitte an Ihren Händler. Alle angegebenen Preise sind in Schweizer Franken und inklusive der gesetzlichen Mehrwertsteuer und stellen eine unverbindliche Preisempfehlung bei teilnehmenden Händlern dar. Hinweis zu den Antriebsarten (Abkürzungen in der Tabelle): BEV = reines Elektrofahrzeug, PHEV = Plug-in Hybrid, MHEV = Mild-Hybrid, ICE = Fahrzeug mit Verbrennungsmotor.

Winterkomplettreder



Artikelnummer	Name & Bezeichnung	Preis
WACTT4-2456517	Claw Black Komplettrederatz 17" - Continental 245/65R17 - 17 Zoll	1'917.-
WACT4-2556018	Claw Black Komplettrederatz - Continental 255/60R18 - 18 Zoll	2'196.-

Die Komplettreder müssen für das Fahrzeug homologiert sein. Bei Fragen wenden Sie sich bitte an Ihren Händler. Preis ohne Montage.

GARANTIEN & SERVICES

KGM GARANTIELEISTUNGEN

KGM gewährt für Ihren Neuwagen folgende Herstellergarantien:

TIVOLI, KORANDO, ACTYON, TORRES:

- 7 Jahre (bis 100'000 Kilometer)* Neuwagengarantie***
- 5 Jahre (bis 100'000 Kilometer)* Neuwagengarantie****-

REXTON, MUSSO:

- 7 Jahre (bis 150'000 Kilometer)* Neuwagengarantie***
- 5 Jahre (bis 150'000 Kilometer)* Neuwagengarantie****-

TORRES EVX, MUSSO EV:

- 7 Jahre (bis 150'000 Kilometer)* Neuwagengarantie
- 10 Jahre (bis 1'000'000 Kilometer)* auf die Antriebsbatterie**

5 Jahre Lackgarantie (bis 100'000 Kilometer / Rexton, Musso EV, Torres EVX: bis 150'000 Kilometer)*

6 Jahre Garantie gegen Durchrostung (Kilometer unbeschränkt)

Weitere Einzelheiten können Sie den allgemeinen Garantiebedingungen entnehmen.

* Es gilt Dauer oder Laufleistung, was zuerst eintritt

** State-of-Health min. 70%

*** Gilt ab Produktion 01.01.2026

**** Für Fahrzeuge bis Produktion Dezember 2025, welche ab Lager Schweiz & Händlerlager verkauft werden, wird von Astara Mobility Switzerland AG eine Zusatzgarantie von 2 Jahren abgeschlossen, welche durch Realgarant by Zurich abgewickelt wird.

KGM ASSISTANCE – IHRE MOBILITÄTSGARANTIE

Egal wo, egal wann und egal wie alt Ihr KGM ist: Falls es zu einer Panne oder einem unfallbedingten Schaden an Ihrem KGM kommen sollte, ist die KGM Assistance – Ihre Mobilitätsgarantie für Sie da. Ein Anruf bei der 24-Stunden-Servicehotline genügt und unsere Mitarbeiter helfen Ihnen gerne weiter, und das in ganz Europa.

Übrigens, die KGM Assistance ist in Ihrer Neufahrzeuggarantie, bei PW und LCV 5 Jahre, automatisch enthalten (sogar 7 Jahre auf einem EV).

Informationen zu vorteilhaften Angeboten und zum KGM Leasing erhalten Sie bei Ihrem KGM-Partner oder auf www.kgm.ch





KGM Switzerland
Astara Mobility Switzerland AG
Richtiplatz 5, 8304 Wallisellen

www.kgm.ch



[Mehr zum Fahrzeug & Offerte anfragen](#)

KGM
MADE IN KOREA
SINCE 1954

Empfohlene Verkaufspreise inklusive 8,1% MwSt. KGM Switzerland behält sich das Recht vor, die Preise sowie die Ausstattungen jederzeit und ohne Voranzeige zu ändern. Fahrweise, Strassen- und Verkehrsverhältnisse, Umwelteinflüsse und Fahrzeugzustand können Verbrauchs- und CO₂-Emissionswerte und die maximale Reichweite beeinflussen. Die angegebenen Werte wurden nach dem WLTP-Messverfahren auf dem Prüfstand ermittelt. Damit Energieverbräuche unterschiedlicher Antriebsformen (Benzin, Diesel, Gas, Strom usw.) vergleichbar sind, werden sie zusätzlich als sogenanntes Benzinäquivalent (Masseinheit für Energie) ausgewiesen. Zahlen gemäss EU-Vorschriften. Leergewicht betriebsbereit inkl. Fahrer (75 kg). Durchschnitt aller in der Schweiz angebotenen Neuwagen: 111 g/km. Zielwert: 93,6 g/km.