



Musso & Musso Grand

Preisliste

Gültig ab 1. Januar 2026

KGM
MADE IN KOREA
SINCE 1954

VERSIONEN

Unverbindliche Nettopreisempfehlung, CHF inkl. 8.1% MwSt.

Nur ab Lager verfügbar.

Musso 2.2 E-XDI 6MT 4WD
Musso 2.2 E-XDI 6AT 4WD
Musso Grand 2.2 E-XDI 6MT 4WD
Musso Grand 2.2 E-XDI 6AT 4WD

PLATINUM	TITANIUM	BLACKLINE
37'990.-	-	-
40'990.-	44'390.-	48'390.-
39'990.-	-	-
42'990.-	45'990.-	49'990.-

Pakete & Optionen

TITANIUM+-Paket (nur für Musso)

- Ausstiegswarner
- Totwinkelassistent
- Querverkehrswarner hinten
- Spurwechselassistent
- 20"-Leichtmetallfelgen
- 360°-Rundumsichtkamera
- Ledersitze

TITANIUM+-Paket (nur für Musso Grand)

- Ausstiegswarner
- Querverkehrswarner hinten
- Ledersitze
- Spurwechselassistent
- 360°-Rundumsichtkamera
- Totwinkelassistent

PLATINUM	TITANIUM	BLACKLINE
-	3'900.-	-
-	2'700.-	-

(-) = Nicht erhältlich

AUSSTATTUNGEN

Fahrassistenzsysteme

Tempomat	●
Adaptiver Tempomat	-
Anfahralarm Vorderfahrzeug	●
Automatisches Notbremssystem	●
Querverkehrswarner hinten	-
Spurhalteassistent	●
Spurwechselassistent	-
Totwinkelassistent	-
Verkehrszeichenerkennung	●
Aufmerksamkeitsassistent	●

Sicherheit

Frontairbags für Fahrer und Beifahrer, Seitenairbags vorne, Kopf-/Schulterairbags vorne und hinten	●
Lichtautomatik	●
Fernlichtassistent	●
LED-Tagfahrlicht	●
HID-Scheinwerfer	-
LED-Scheinwerfer	-
Nebelscheinwerfer	●
LED-Nebelscheinwerfer	-
ISOFIX-Verankerungspunkte für Kindersitz hinten	●
Bergabfahrlilfe	●
Berganfahrlilfe	●
Ausstiegswarner	-
Rückfahrkamera	●
360°-Rundumsichtkamera	-
Einparkhilfe vorne und hinten	●
Reifendruckkontrollsystem	●
Sperrdifferential an der Hinterachse (serienmässig bei Musso Grand)	-
Mehrlenkerachse und Schraubenfedern hinten	●
Starrachse und Blattfedern hinten (nur für Musso Grand)	●

PLATINUM

TITANIUM

BLACKLINE

●	●	●
-	-	●
●	●	●
●	●	●
-	P	●
●	●	●
-	P	●
-	P	●
●	●	●
●	●	●
-	-	●
●	-	-
-	●	●
●	●	●
●	●	●
-	P	●
●	●	-
-	P	●
●	●	●
●	●	●
-	●	●
●	●	●
●	●	-

● = Serienmässig / (-) = Nicht erhältlich / P = in einem Paket enthalten

AUSSTATTUNGEN

Komfort

Regensensor	●	●	●
Zwei-Zonen-Klimaautomatik	●	●	●
Höhenverstellbarer Fahrersitz	●	●	●
Sitzheizung vorne	-	●	●
Sitzbelüftung vorne	-	●	●
Schlüsselloses Zugangs- und Startsystem Smart Key	●	●	●
Höhen- und tiefenverstellbares Lenkrad	●	●	●
Beheizbares Lenkrad	●	●	●
Elektrische Fensterheber vorne und hinten	●	●	●
Fensterheber mit Auf-/Abwärtsautomatik Fahrerseite	-	●	●

Multimedia (Audio, Navigation)

Navigationssystem mit 12.3"-Touchscreen, Android Auto™ & Apple CarPlay®	●	●	●
Digitale 12.3"-Instrumententafel	-	●	●
Zwei USB-C-Anschlüsse vorne und hinten, 12V-Anschluss vorne	●	●	●
Bluetooth®-Freisprecheinrichtung	●	●	●
Digitalradio DAB+	●	●	●
6 Lautsprecher	●	●	●
Lenkradfernbedienung für Audiosystem	●	●	●

Aussen

Elektrisch verstell- und beheizbare Aussenspiegel	●	●	●
Elektrisch anklappbare Aussenspiegel	●	●	●
Aussenspiegel und Türgriffe in Wagenfarbe	●	●	●
Umfeldbeleuchtung in den Aussenspiegeln	-	-	●
Dachreling	●	●	●
Elektrisches Glasschiebedach	-	●	●
Blackline-Paket: Kühlergrill, vorderer Stossfänger, Dachreling, Felgen, KGM-Logo und Aussenspiegel schwarz	-	-	●
Dunkel getönte Scheiben ab der B-Säule (Privacy Glass)	●	●	●
Hitzereflektierende Frontscheibe	●	●	●

PLATINUM

TITANIUM

BLACKLINE

● = Serienmässig / (-) = Nicht erhältlich

AUSSTATTUNGEN

Aussen

Heckklappe „Easy Tailgate“ (soft close & soft open)
17"-Leichtmetallfelgen 1
18"-Leichtmetallfelgen 2
18"-Leichtmetallfelgen schwarz
20"-Leichtmetallfelgen 3

PLATINUM

TITANIUM

BLACKLINE

●	●	●
●	●	-
-	●	-
-	-	●
-	P	-

Innen

Stoffsitze
Kunstledersitze (TPU)
Ledersitze
Mittelarmlehne hinten
Automatisch abblendender Innenspiegel
Ambientebeleuchtung

●	-	-
-	●	●
-	P	-
●	●	●
●	●	●
-	●	●

¹ Titanium: nur für Musso Grand

² Titanium: nur für Musso

³ nicht verfügbar für Musso Grand



TECHNISCHE DATEN

Fahrleistungen

	Musso 2.2 E-XDI 6MT 4WD	Musso 2.2 E-XDI 6AT 4WD	Musso Grand 2.2 E- XDI 6MT 4WD	Musso Grand 2.2 E- XDI 6AT 4WD
Höchstgeschwindigkeit (km/h)	177	172	177	172
Beschleunigung 0-100 km/h (s)	11,7	12,0	12,1	12,2

Motor und Getriebe

	Musso 2.2 E-XDI 6MT 4WD	Musso 2.2 E-XDI 6AT 4WD	Musso Grand 2.2 E- XDI 6MT 4WD	Musso Grand 2.2 E- XDI 6AT 4WD
6-Gang-Schaltgetriebe	●	-	●	-
6-Gang-Automatikgetriebe	-	●	-	●
Zuschaltbarer 4WD (mit Untersetzung)			●	
Hubraum (cm ³)			2'157	
Zylinder			4	
Max. Leistung (kW)			149	
Max. Leistung (PS)			202	
bei Drehzahl (U/min)			3'800	
Max. Drehmoment (Nm)	400	441	400	441
bei Drehzahl (U/min)			1400-2800	

Treibstoffverbrauch und Reichweite

	Musso 2.2 E-XDI 6MT 4WD	Musso 2.2 E-XDI 6AT 4WD	Musso Grand 2.2 E- XDI 6MT 4WD	Musso Grand 2.2 E- XDI 6AT 4WD
Treibstoffverbrauch kombiniert (l/100km)	8,3	9,1	8,9	9,4
Benzinäquivalent (l/100km)	9,5	10,4	10,2	10,7
CO ₂ -Emissionen kombiniert (g/km)	216	238	233	246
CO ₂ -Emissionen aus der Treibstoffbereitstellung (g/km)	36	40	39	41
Euro 6e-bis			●	

Gewichte und Volumen

	Musso 2.2 E-XDI 6MT 4WD	Musso 2.2 E-XDI 6AT 4WD	Musso Grand 2.2 E- XDI 6MT 4WD	Musso Grand 2.2 E- XDI 6AT 4WD
Zulässiges Gesamtgewicht (kg)	2'940	2'940	2'990	2'990
Zulässiges Gesamtgewicht mit Starrachse (kg)	-	-	3'260	3'260
Leergewicht (kg)	2'145 - 2'230	2'155 - 2'240	2'185 - 2'270	2'195 - 2'280
Leergewicht mit Starrachse	-	-	2'250-2'321	2'260-2'331
Nutzlast (kg)	710 - 795	700 - 785	720 - 805	710 - 795
Nutzlast mit Starrachse (kg)	-	-	939 - 1'010	929 - 1'000

● = Serienmässig / (-) = Nicht erhältlich

TECHNISCHE DATEN

Gewichte und Volumen

	Musso 2.2 E-XDI 6MT 4WD	Musso 2.2 E-XDI 6AT 4WD	Musso Grand 2.2 E- XDI 6MT 4WD	Musso Grand 2.2 E- XDI 6AT 4WD
Maximales Gesamtzuggewicht (kg)	5'740	6'440	5'590	6'490
Maximales Gesamtzuggewicht mit Starrachse (kg)	-	-	5'860	6'760
Maximale Anhängelast gebremst (kg)	2'800	3'500	2'600	3'500
Maximale Anhängelast ungebremst (kg)			750	
Dachlast (kg)			100	
Tankinhalt (l)			75	
Tankinhalt AdBlue (l)			25	
Fassungsvermögen (VDA) (l)	1'011	1'011	1'262	1'262

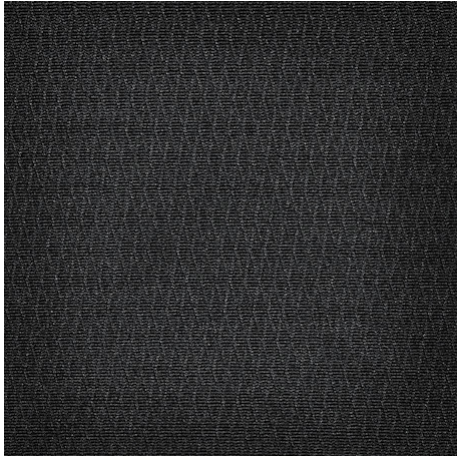
ABMESSUNGEN

Abmessungen

Gesamtlänge (mm)
Gesamtbreite (mm)
Gesamthöhe ohne Dachreling (mm)
Gesamthöhe mit Dachreling (mm)
Radstand (mm)
Spurweite vorne (mm)
Spurweite hinten (mm)
Überhang vorne (mm)
Überhang hinten (mm)
Ladefläche Länge (mm)
Ladefläche Breite (mm)
Ladefläche Höhe (mm)
Wendekreis (m)
Bodenfreiheit (mm)

Musso 2.2 E-XDI 6MT 4WD	Musso 2.2 E-XDI 6AT 4WD	Musso Grand 2.2 E- XDI 6MT 4WD	Musso Grand 2.2 E- XDI 6AT 4WD
5'095	5'095	5'405	5'405
		1'950	
		1'640	
		1'640	
3'100	3'100	3'210	3'210
		1'640	
		1'640	
		890	
1'105	1'105	1'305	1'305
1'300	1'300	1'610	1'610
		1'570	
		570	
11,80	11,80	12,20	12,20
215	215	220	220

POLSTERUNG



Interieur Schwarz



AUSSENFARBEN

Unverbindliche Nettopreisempfehlung, CHF inkl. 8.1% MwSt.

Nur ab Lager verfügbar.

Farben

	PLATINUM	TITANIUM	BLACKLINE
Grand White	●	●	●
Space Black Metallic	850.-	850.-	850.-
Sandstone Beige Metallic	850.-	850.-	850.-
Marble Grey Metallic	850.-	850.-	850.-
Galaxies Grey Metallic	850.-	850.-	850.-
Amazonia Green Metallic	850.-	850.-	850.-
Indian Red Metallic	850.-	850.-	850.-

AUSSENFARBEN



Grand White (WAA)



Marble Grey Metallic (ACM)



Space Black Metallic (LAK)



Indian Red Metallic (RAJ)



Sandstone Beige Metallic (EBK)



Galaxies Grey Metallic (ADB)



Amazonia Green Metallic (GAM)

FELGEN



Platinum (Musso)
Platinum, Titanium (Musso Grand)
17"-Leichtmetallfelgen
mit Pneus 235/70 R17



Titanium (Musso)
18"-Leichtmetallfelgen
mit Pneus 255/60 R18



Blackline (Musso, Musso Grand)
18"-Leichtmetallfelgen „Black“
mit Pneus 255/60 R18



Titanium (optional für Musso)
20"-Leichtmetallfelgen
mit Pneus 255/20 R20

GARANTIEN & SERVICES

KGM GARANTIELEISTUNGEN

KGM gewährt für Ihren Neuwagen folgende Herstellergarantien:

TIVOLI, KORANDO, ACYTON, TORRES, MUSSO:

- 7 Jahre (bis 100'000 Kilometer)* Neuwagengarantie***
- 5 Jahre (bis 100'000 Kilometer)* Neuwagengarantie****-

REXTON:

- 7 Jahre (bis 150'000 Kilometer)* Neuwagengarantie***
- 5 Jahre (bis 150'000 Kilometer)* Neuwagengarantie****-

TORRES EVX, MUSSO EV:

- 7 Jahre (bis 150'000 Kilometer)* Neuwagengarantie
- 10 Jahre (bis 1'000'000 Kilometer)* auf die Antriebsbatterie**

5 Jahre Lackgarantie (bis 100'000 Kilometer / Rexton, Musso EV, Torres EVX: bis 150'000 Kilometer)*

6 Jahre Garantie gegen Durchrostung (Kilometer unbeschränkt)

Weitere Einzelheiten können Sie den allgemeinen Garantiebedingungen entnehmen.

* Es gilt Dauer oder Laufleistung, was zuerst eintritt

** State-of-Health min. 70%

*** Gilt ab Produktion 01.01.2026

**** Für Fahrzeuge bis Produktion Dezember 2025, welche ab Lager Schweiz & Händlerlager verkauft werden, wird von Astara Mobility Switzerland AG eine Zusatzgarantie von 2 Jahren abgeschlossen welche durch Realgarant by Zurich abgewickelt wird.

KGM ASSISTANCE – IHRE MOBILITÄTSGARANTIE

Egal wo, egal wann und egal wie alt Ihr KGM ist: Falls es zu einer Panne oder einem unfallbedingten Schaden an Ihrem KGM kommen sollte, ist die KGM Assistance – Ihre Mobilitätsgarantie für Sie da. Ein Anruf bei der 24-Stunden-Servicehotline genügt und unsere Mitarbeiter helfen Ihnen gerne weiter, und das in ganz Europa.

Übrigens, die KGM Assistance ist in Ihrer Neufahrzeuggarantie, bei PW und LCV 5 Jahre, automatisch enthalten (sogar 7 Jahre auf einem EV).

Informationen zu vorteilhaften Angeboten und zum KGM Leasing erhalten Sie bei Ihrem KGM-Partner oder auf www.kgm.ch





KGM Switzerland
Astara Mobility Switzerland AG
Richtiplatz 5, 8304 Wallisellen



KGM
MADE IN KOREA
SINCE 1954

www.kgm.ch

Mehr zum Fahrzeug & Offerte anfragen

Empfohlene Verkaufspreise inklusive 8,1% MwSt. KGM Switzerland behält sich das Recht vor, die Preise sowie die Ausstattungen jederzeit und ohne Voranzeige zu ändern. Fahrweise, Strassen- und Verkehrsverhältnisse, Umwelteinflüsse und Fahrzeugzustand können Verbrauchs- und CO₂-Emissionswerte und die maximale Reichweite beeinflussen. Die angegebenen Werte wurden nach dem WLTP-Messverfahren auf dem Prüfstand ermittelt. Damit Energieverbräuche unterschiedlicher Antriebsformen (Benzin, Diesel, Gas, Strom usw.) vergleichbar sind, werden sie zusätzlich als sogenanntes Benzinäquivalent (Masseinheit für Energie) ausgewiesen. Zahlen gemäss EU-Vorschriften. Leergewicht betriebsbereit inkl. Fahrer (75 kg).