



Musso EV

Preisliste

Gültig ab 1. Januar 2026

KGM
MADE IN KOREA
SINCE 1954

VERSIONEN

Unverbindliche Nettopreisempfehlung, CHF exkl. 8,1% MwSt.

	BRONZE	PLATINUM	BLACKLINE
80.6 kWh 4WD	39'990.-	42'490.-	45'490.-

Unverbindliche Nettopreisempfehlung, CHF inkl. 8.1% MwSt.

	BRONZE	PLATINUM	BLACKLINE
80.6 kWh 4WD	43'230.-	45'932.-	49'175.-

AUSSTATTUNGEN

Fahrassistenzsysteme

	BRONZE	PLATINUM	BLACKLINE
Elektronisches Stabilitätsprogramm (ESP) mit Multikollisionsbremse		●	
Adaptiver Tempomat		●	
Frontkollisionswarner		●	
Automatisches Notbremsssystem		●	
Querverkehrswarner hinten mit Bremsassistent	-	●	●
Spurhalteassistent		●	
Aktiver Totwinkelassistent	-	●	●
Verkehrszeichenerkennung		●	
Aufmerksamkeitsassistent		●	
Self-Levelling-System mit Schraubenfedern		●	

Sicherheit

Front-, Seiten- und Vorhangairbags		●	
Knieairbag Fahrerseite	-	●	●
Lichtautomatik		●	
Fernlichtassistent		●	
LED-Tagfahrlicht		●	
LED-Scheinwerfer		●	
LED-Rückleuchten		●	
ISOFIX-Verankerungspunkte für Kindersitz hinten		●	
Berganfahrhilfe und Bergabfahrhilfe		●	
Ausstiegswarner	-	●	●
Elektrische Parkbremse		●	
Rückfahrkamera		●	
360°-Rundumsichtkamera	-	-	●
Einparkhilfe vorne und hinten		●	
Automatisches Notrufsystem (eCall)		●	
Reifendruckkontrollsystem		●	

AUSSTATTUNGEN

Komfort

	BRONZE	PLATINUM	BLACKLINE
Regensensor		●	
Zwei-Zonen-Klimaautomatik		●	
Luftaustrittsdüsen in der zweiten Reihe		●	
Höhenverstellbarer Fahrersitz		●	
Elektrisch verstellbare Vordersitze	-	●	●
Vordersitze mit elektrisch verstellbarer Lendenwirbelstütze	-	●	●
Rücksitze getrennt umklappbar (60/40)		●	
Rücksitze in der Länge verschiebbar		●	
Sitzheizung vorne	-	●	●
Sitzheizung hinten	-	●	●
Sitzbelüftung vorne	-	●	●
Schlüsselloses Zugangs- und Startsystem Smart Key		●	
Höhen- und tiefenverstellbares Lenkrad		●	
Lenkrad mit Fernbedienung für Audiosystem		●	
Beheizbares Lenkrad	-	●	●
Elektrische Fensterheber vorne und hinten, mit Auf-/Abwärtsautomatik vorne		●	

Multimedia (Audio, Navigation)

Navigationssystem mit 12.3"-Touchscreen, Android Auto™ & Apple CarPlay®		●	
Digitale 12.3"-Instrumententafel		●	
Zwei USB-C-Anschlüsse vorne und hinten, 12V-Anschluss vorne		●	
Bluetooth®-Freisprecheinrichtung		●	
Digitalradio DAB+		●	
Anzahl Lautsprecher		6	
Alpine Premium-Soundsystem mit vier Lautsprechern, zwei Hochtönern und Verstärker	-	-	●
Kabelloses Laden für Smartphones	-	●	●

EV-spezifische Ausstattung

Wippen am Lenkrad für regeneratives Bremsen		●	
Wärmepumpe		●	

● = Serienmässig / (-) = Nicht erhältlich

AUSSTATTUNGEN

EV-spezifische Ausstattung

Batterie-Vorkonditionierung
Schnellladeanschluss CCS
Ladegerät (On-Board Charger) dreiphasig bis zu 11 kW
V2L-Technologie (max. 3.5 kW)
Virtuelles Motorengeräusch
Ladekabel 5 Meter Mode 3 Typ 2, 3-phasig, inkl. Astara-Tragtasche

BRONZE

PLATINUM

BLACKLINE

	●	
	●	
	●	
	●	
	●	
	●	

Aussen

Elektrisch verstell- und beheizbare Aussenspiegel
Elektrisch anklappbare Aussenspiegel
Aussenspiegel und Türgriffe in Wagenfarbe
Dachreling (geschwärzt)
Elektrisches Glasschiebedach
Blackline-Paket: Kühlergrill, Felgen, Musso-Logo auf C-Säule und Aussenspiegel schwarz
Hitzereflektierende Frontscheibe
Acht Verzurrösen
LED-Ladeflächenbeleuchtung
Reifenreparatur-Set

	●	
	●	
●	●	-
	●	
-	-	●
-	-	●
	●	
	●	
	●	
	●	

Innen

Anzahl Sitzplätze
Stoffsitze
Kunstledersitze (TPU)
Ledersitze
Ablagetasche an Rückseite der Vordersitze
Mittelarmlehne hinten
Make-up Spiegel beleuchtet
Automatisch abblendender Innenspiegel
Ambientebeleuchtung
Kopfstütze mit Kleiderhaken

	5	
●	-	-
-	●	-
-	-	●
	●	
	●	
	●	
-	●	●
-	-	●
-	-	●

● = Serienmässig / (-) = Nicht erhältlich

BLACKLINE

Bodenteppich

● = Serienmässig



TECHNISCHE DATEN

80.6 kWh 4WD

Bremsen und Federung

Einzelradaufhängung, vorne / hinten: McPherson / Multilink	●
--	---

Fahrleistungen

Höchstgeschwindigkeit (km/h)	177
Beschleunigung 0-100 km/h (s)	8,0

Batterie

Hochvoltbatterie Lithium-Eisenphosphat (LiFePO4)	●
Batteriekapazität (kWh)	80,6
Spannung (V)	371
Max. AC-Ladeleistung 3-phasig (kW)	11
Max. DC-Ladeleistung (kW)	164
Ladezeit AC 3-phasig (0-100%) (h)	10
Ladezeit DC-Schnellladestation (mind. 175 kW; 10-80%) (min)	36

Motor und Getriebe

Shift by wire	●
Antrieb 4WD	●
Max. Leistung (kW)	175
Max. Leistung (PS)	237
Max. Drehmoment (Nm)	630

Treibstoffverbrauch und Reichweite

Reichweite (km)	379
Energieverbrauch kombiniert (kWh/100km)	27,2
Benzinäquivalent (l/100km)	3,0
CO2-Emissionen kombiniert (g/km)	0
CO2-Emission aus der Strombereitstellung (g/km)	30

TECHNISCHE DATEN

80.6 kWh 4WD

Gewichte und Volumen

Zulässiges Gesamtgewicht (kg)	3'090
Leergewicht (kg)	2'360 - 2'417
Nutzlast (kg)	673 - 730
Maximale Anhängelast gebremst (kg)	2'300
Maximale Anhängelast ungebremst (kg)	750
Dachlast (kg)	100

ABMESSUNGEN

Abmessungen

Gesamtlänge (mm)
Gesamtbreite (mm)
Gesamthöhe ohne Dachreling (mm)
Gesamthöhe mit Dachreling (mm)
Radstand (mm)
Spurweite vorne (mm)
Spurweite hinten (mm)
Überhang vorne (mm)
Überhang hinten (mm)
Ladefläche Länge (mm)
Ladefläche Breite (mm)
Ladefläche Höhe (mm)
Wendekreis (m)
Bodenfreiheit (mm)
Böschungswinkel vorne (Grad)
Böschungswinkel hinten (Grad)
Rampenwinkel (Grad)

BRONZE

PLATINUM

BLACKLINE

5'160
1'920
1'740
1'750
3'150
1'635
1'665
935
1'075
1'345
1'515
510
12,40
181
20.2
24.3
15.1



INTERIEUR



Black (LBH)



AUSSENFARBEN

Unverbindliche Nettopreisempfehlung, CHF exkl. 8,1% MwSt.

Farben

	BRONZE	PLATINUM	BLACKLINE
Grand White		●	
Space Black Metallic		750.-	
Marble Grey Metallic	750.-	750.-	-
Amazonia Green Metallic	750.-	750.-	-
Ultra Marine Metallic	750.-	750.-	-
Blazing Gold Metallic	750.-	750.-	-

Unverbindliche Nettopreisempfehlung, CHF inkl. 8.1% MwSt.

Farben

	BRONZE	PLATINUM	BLACKLINE
Grand White Solid	●	●	●
Space Black Metallic	811.-	811.-	811.-
Marble Grey Metallic	811.-	811.-	-
Amazonia Green Metallic	811.-	811.-	-
Ultra Marine Metallic	811.-	811.-	-
Blazing Gold Metallic	811.-	811.-	-

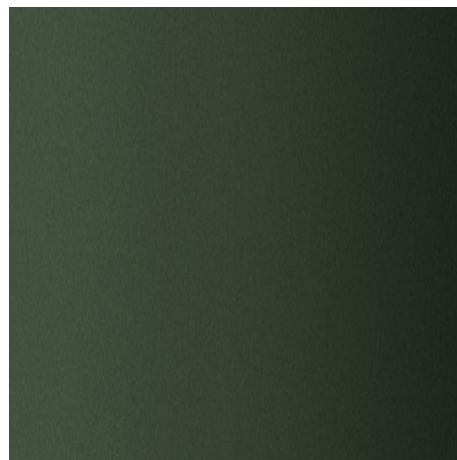
AUSSENFARBEN



Grand White Solid (WAA)



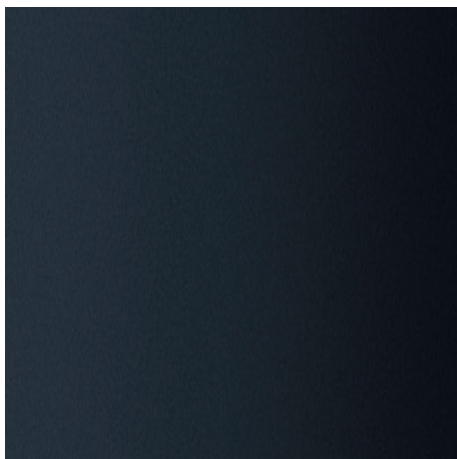
Ultra Marine Metallic (BBE)



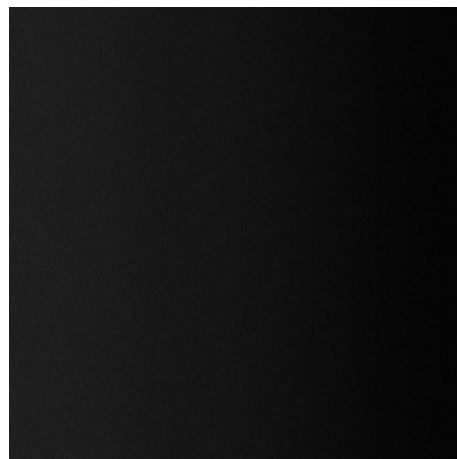
Amazonia Green Metallic (GAO)



Blazing Gold Metallic (DAA)



Marble Grey Metallic (ACM)



Space Black Metallic (LAK)

FELGEN



Bronze, Platinum
17"-Leichtmetallfelgen
mit Reifen 245/60R17



Blackline
17"-Leichtmetallfelgen schwarz
mit Reifen 245/60R17



KGM Switzerland
Astara Mobility Switzerland AG
Richtiplatz 5, 8304 Wallisellen



KGM
MADE IN KOREA
SINCE 1954

www.kgm.ch

Mehr zum Fahrzeug & Offerte anfragen

Empfohlene Verkaufspreise exklusive 8,1% MwSt. KGM Switzerland behält sich das Recht vor, die Preise sowie die Ausstattungen jederzeit und ohne Voranzeige zu ändern. Fahrweise, Strassen- und Verkehrsverhältnisse, Umwelteinflüsse und Fahrzeugzustand können Verbrauchs- und CO₂-Emissionswerte und die maximale Reichweite beeinflussen. Die angegebenen Werte wurden nach dem WLTP-Messverfahren auf dem Prüfstand ermittelt. Damit Energieverbräuche unterschiedlicher Antriebsformen (Benzin, Diesel, Gas, Strom usw.) vergleichbar sind, werden sie zusätzlich als sogenanntes Benzinäquivalent (Masseinheit für Energie) ausgewiesen. Zahlen gemäss EU-Vorschriften. Leergewicht betriebsbereit inkl. Fahrer (75 kg).