



## KONA Electric

MY26

### Listino prezzi

Valido dal 18 dicembre 2025



# VERSIONI

Prezzi di vendita netti consigliati senza impegno in CHF, IVA dell'8.1% inclusa

	Origo®	Amplia®	Vertex®	N Line
48.4 kWh 114.6 kW / 156 CV 2WD .....	39'400.-	-	-	-
65.4 kWh 160 kW / 217 CV 2WD .....	43'400.-	46'400.-	50'900.-	52'500.-

	Origo®	Amplia®	Vertex®	N Line
Cerchi in lega da 19" .....	-	-	900.-	-
Pompa di calore con preconditionamento a batteria .....	-	1'000.-	●	●

## Pacchetti e opzioni

## EQUIPAGGIAMENTO

## Sistemi di assistenza alla guida

Limitatore di velocità .....				
ABS con distributore elettronico della forza frenante EBD .....				
Avviso di partenza del veicolo precedente .....				
Sistema di rilevamento di stanchezza .....				
Assistenza alla partenza in salita e controllo della velocità in discesa, ESP con freno multicollision .....				
Assistenza all'uso degli abbaglianti .....				
Assistenza al parcheggio posteriore con funzione anti-collisione .....	-			
Assistenza al parcheggio anteriore e posteriore .....		-	-	-
Assistenza al parcheggio anteriore, posteriore e laterale .....	-			
Assistente alla frenata di emergenza con funzione di attraversamento ed evitamento .....	-	-		
Assistente di frenata d'emergenza con riconoscimento pedoni/biciclette e funzione svolta .....				
Assistente anti-collisione per il traffico trasversale posteriore .....				
Assistente di mantenimento della traiettoria .....				
Assistente allineamento corsia .....				
Assistente al cambio di corsia .....	-	-		
Fissaggio ISOFIX per seggiolini posteriore .....				
Riconoscimento dei segnali stradali accoppiato al Tempomat/limitatore di velocità .....				
Limitatore di velocità .....				
Tempomat adattivo basato sulla navigazione con funzione Stop&Go .....				
Assistente di uscita di sicurezza .....				

## Sicurezza

Chiamata automatica di emergenza eCall .....	
Disattivazione dell'airbag frontale lato passeggero .....	
Airbags frontaux et latéraux avant .....	
Airbag a tendina anteriori e posteriori .....	
Airbag centrale davanti .....	
Blocco elettronico dell'avviamento .....	
Freno di stazionamento elettrico con funzione Auto-Hold .....	
Indicatore di presenza sui sedili posteriori (Rear Occupant Alert) .....	
Accensione automatica dei fari .....	

● = di serie / (-) = non disponibile



# EQUIPAGGIAMENTO

## Sicurezza

	Origo®	Amplia®	Vertex®	N Line
Fari full-LED .....	●	-	-	-
Faretto a proiezione LED .....	-	●	●	●
LED-Tagfahrlicht .....			●	
Faretto a proiezione LED (WRONG TRANSLATION in OLD PRICELIST) .....			●	
Luce di striscia e indicatori LED .....	-	●	●	●
Telecamera di parcheggio in retromarcia .....			●	
Kit di riparazione dei pneumatici .....			●	
Sistema di avviso angolo cieco attivo .....	-	●	●	●
Visualizzazione degli angoli ciechi tramite video durante i cambi di direzione .....	-	●	●	●
360° camera a tutta visibilità .....	-	●	●	●

## Convenienza

Drive Mode Select .....			●	
Bracciolo centrale anteriore .....			●	
Bracciolo centrale anteriore con portabicchieri .....			●	
Climatizzatore automatico bizona .....			●	
Funzione di parcheggio con comando a distanza .....	-	-	●	●
Digital Key 2 Touch .....	-	-	●	●
Specchio retrovisore interno elettrocromico .....			●	
Cruscotto digitale con schermo LCD TFT da 10.25" .....			●	
Sistema di accesso senza chiave Smart Key con pulsante Engine Start/Stop .....			●	
Sedili del conducente e del passeggero con regolazione manuale dell'altezza .....	●	-	-	-
Sedile del conducente regolabile elettricamente in altezza .....	-	●	●	●
Sedili anteriori regolabili elettricamente, sedile conducente con funzione memoria .....	-	-	●	●
Sedili anteriori con funzione relax .....	-	-	●	●
Supporto lombare regolabile, sedile conducente .....			●	
Borsa portaoggetti dietro lo schienale dei sedili anteriori .....	-	●	●	●
Alzacristalli elettrici anteriori/posteriori, anteriori con salita/discesa automatica e protezione antipizzicamento .....			●	
Portellone posteriore elettrico .....	-	-	●	●
Copribagagli .....			●	



# EQUIPAGGIAMENTO

## Convenienza

Illuminazione del bagagliaio .....
Pavimento del bagagliaio regolabile in altezza .....
Rete bagagli .....
Privacy Glass, vetri posteriori sfumati (a partire dalla fila 2) .....
Head-up display, proiezione sul parabrezza .....
Sistema di ricarica wireless per smartphone .....
Volante riscaldato .....
Sistema controllo pressione dei pneumatici High Line .....
Sensore di pioggia .....
Sedili posteriore sdoppiato (40/20/40) .....
Bilancieri al volante con i-Pedal funzione .....
Shift-by-wire .....
Sedili anteriori riscaldabili .....
Sedile anteriori e posteriori riscaldabili .....
Sedili anteriori ventilati .....
Specchio illuminato per il trucco (LED) .....
Pédales en aluminium .....

Origo®                      Amplia®                      Vertex®                      N Line

		●	
		●	
		●	
-	●	●	●
-	●	●	●
-	●	●	●
		●	
		●	
		●	
		●	
		●	
		●	
-	-	●	●
-	-	●	●
		●	
-	-	-	●

## Multimedia (audio, navigazione)

Numero di altoparlanti .....
Sistema audio Premium Bose con amplificatore, subwoofer e altoparlante centrale .....
Numero di connessioni USB anteriore / posteriore .....
Telecomando audio al volante .....
MapCare Lifetime .....
Sistema di navigazione con schermo tattile da 12.3" con wireless Apple CarPlay® e Android Auto®, servizi telematici Bluelink® Lite (10 anni gratuiti), radio digitale DAB+
Dispositivo mani-libere Multi-Bluetooth® con riconoscimento vocale .....

6	6	8	8
-	-	●	●
2 / 2			
		●	
		●	
		●	
		●	

## Esterno

Vetri posteriori termoisolanti .....
Pare-brise acoustique .....

●
●

● = di serie / (-) = non disponibile

# EQUIPAGGIAMENTO

## Esterno

Retrovisori esterni ribaltabili elettricamente .....
Rétroviseurs extérieurs à réglage électrique et chauffants avec clignotants latéraux .....
Maniglie e retrovisori esterni in colore vettura .....
Portellone posteriore riscaldato .....
Cerchi in lega leggera 17" .....
Cerchi in lega leggera 19" .....
Protezione passaruota colore vettura .....
Barre sul tetto .....
Tetto apribile in vetro a comando elettrico .....

## Attrezzature specifiche per i veicoli elettrici

Cavo di 5 metri Mode 3 Typ 2, 3-Phase, con borsa portatile Hyundai inclusa .....
Tecnologia V2L: prese 230V/16A all'interno e all'esterno (adattatore incl.) .....
Chargeur embarqué triphasé jusqu'à 11 kW .....

## Interno

Illuminazione ambiente .....
Volante in pelle .....

## Sedili e rivestimenti

Sedili in tessuto nero .....
Sedili in tessuto-pelle nera .....
Sedili in pelle nera .....
Sedili in pelle grigia .....
Sedili in Alcantara-pelle .....

Origo®                      Amplia®                      Vertex®                      N Line

-			
			-
-	-	-	
-	-		


-			

	-	-	-
-		-	-
-	-		-
-	-		-
-	-	-	







DATI TECNICI

48.4 kWh 114.6 kW / 156 CV 2WD

65.4 kWh 160 kW / 217 CV 2WD

Freni e sospensioni

Sospensioni anteriori: sospensioni indipendenti con montanti McPherson .....
Sospensioni posteriori: Multilink .....
Freni anteriori: dischi ventilati .....
Freni a disco posteriori .....

●
●
●
●

Prestazioni

Velocità massima (km/h) .....
Accelerazione 0-100 km/h (17") (s) .....
Accelerazione 0-100 km/h (19") (s) .....

162	172
8,8	7,8
-	8,1

Batteria

Ioni di litio polimeri .....
Peso (kg) .....
Tensione (V) .....
Capacità (kWh) .....
Potenza di uscita (kW) .....

	●	
330		410
295		398
48,4		65,4
132		182

Motore e riduttore

Trazione anteriore .....
Motore elettrico sincrono a magneti permanente .....
Shift by wire .....
Coppia motrice massima (Nm) .....
Potenza massima (kW) .....
Potenza massima (CV) .....

	●	
	●	
	●	
	255	
114		160
156		217

Consumo e autonomia

Consumo di energia elettrica (17") (kWh/100km) .....
Consumo di energia elettrica (19") (kWh/100km) .....
Equivalente di benzina (17") (l/100km) .....

14,6	14,7
-	16,6
1,6	

● = di serie / (-) = non disponibile

# DATI TECNICI

48.4 kWh 114.6 kW / 156 CV 2WD

65.4 kWh 160 kW / 217 CV 2WD

## Consumo e autonomia

Equivalente di benzina (19") (l/100km) .....
Autonomia (17") (km) .....
Autonomia (19") (km) .....
Emissioni di CO2 dalla messa a disposizione di energia elettrica (17") (g/km) .....
Emissioni di CO2 dalla messa a disposizione di energia elettrica (19") (g/km) .....
Emissioni CO2 (combinato) (g/km) .....
Categoria d'efficienza energetica (A-G) .....

-	1,8
377	514
-	454
17	
-	19
0	
A	B

## Pesi e volumi

Volume bagagliaio anteriore (l) .....
Laderaumvolumen (min.) (l) .....
Laderaumvolumen (max.) (l) .....
Carico tetto (kg) .....
Peso rimorchiabile non frenato (kg) .....
Peso rimorchiabile frenato (kg) .....
Poids à vide (kg) .....
Peso complessivo (kg) .....

27	
466	
1'300	
100	
300	
300	750
1'765	1'870
2'110	2'220

# DIMENSIONI E PESO

## Dimensioni

Numero di porte .....	
Numero di posti .....	
Altezza libera dal suolo (mm) .....	
Lunghezza (mm) .....	
Lunghezza N Line (mm) .....	
Larghezza (mm) .....	
Altezza (mm) .....	
Diametro di sterzata (m) .....	
Passo (mm) .....	
Carreggiata anteriore 17" (mm) .....	
Carreggiata anteriore 19" (mm) .....	
Carreggiata posteriore 17" (mm) .....	
Carreggiata posteriore 19" (mm) .....	

Origo®

Amplia®

Vertex®

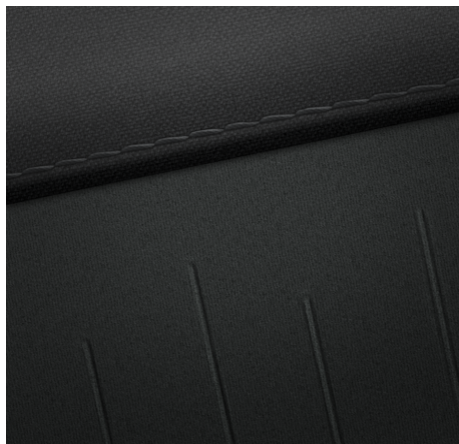
N Line

5
5
151
4'335
4'385
1'825
1'580
10,45
2'660
1'591
1'589
1'600
1'598





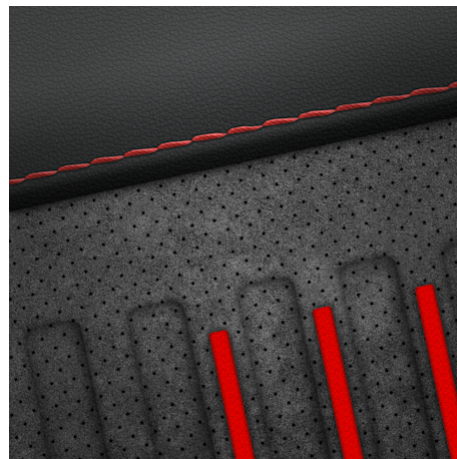
## INTERNO



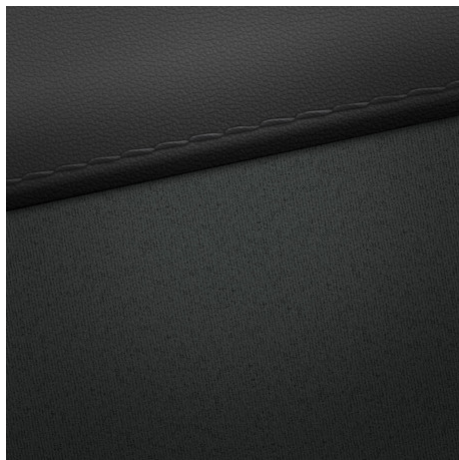
Origo®  
Sedili in tessuto nero



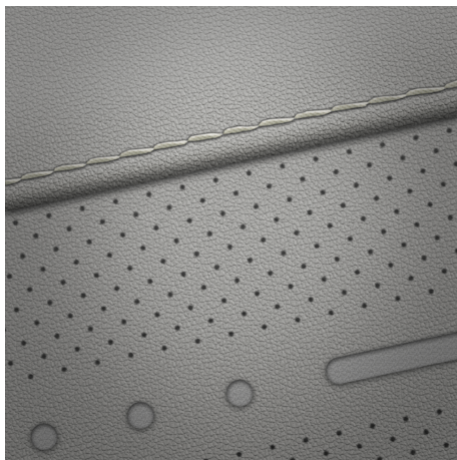
Vertex®  
Sedili in pelle nera



N Line  
Sedili in Alcantara-pelle



Amplia®  
Sedili in pelle tessuto nero



Vertex®  
Sedili in pelle grigia

# COLORI ESTERNI

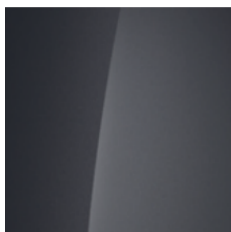
Prezzi di vendita netti consigliati senza impegno in CHF, IVA dell'8.1% inclusa

	Origo®	Amplia®	Vertex®	N Line
Colori				
Atlas White Solid .....			300.-	
Engine Red Solid .....			●	
Abyss Black Pearl .....			750.-	
Cypress Green Pearl .....			750.-	
Ecotronic Gray Pearl .....			750.-	
Meta Blue Pearl .....			750.-	
Sailing Blue Pearl .....			750.-	
Serenity White Pearl .....			750.-	
Jupiter Orange Metallic .....			750.-	
Shimmering Silver Metallic .....			750.-	
Ultimate Red Metallic .....			750.-	
Atlas White / Black .....	-	-	950.-	950.-
Ecotronic Gray Pearl / Black .....	-	-	1'400.-	1'400.-
Cypress Green Pearl / Black .....	-	-	1'400.-	1'400.-
Meta Blue Pearl / Black .....	-	-	1'400.-	1'400.-
Sailing Blue Pearl / Black .....	-	-	1'400.-	1'400.-
Serenity White Pearl / Black .....	-	-	1'400.-	1'400.-
Jupiter Orange Metallic / Black .....	-	-	1'400.-	1'400.-
Shimmering Silver Metallic / Black .....	-	-	1'400.-	1'400.-
Ultimate Red Metallic / Black .....	-	-	1'400.-	1'400.-

## COLORI ESTERNI



Engine Red



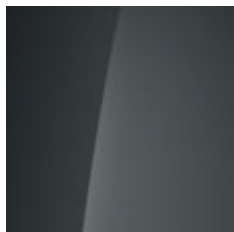
Ecotronic Gray Pearl



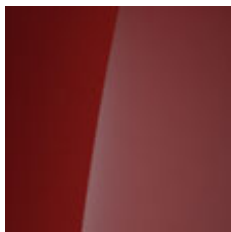
Atlas White Solid



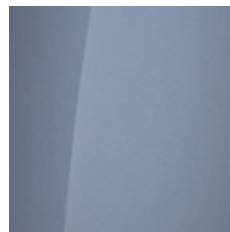
Serenity White Pearl



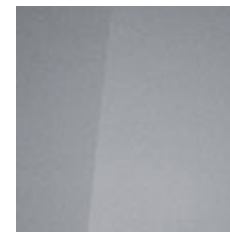
Cypress Green Pearl



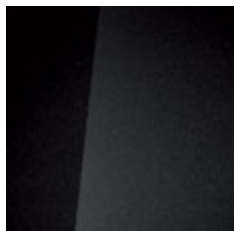
Ultimate Red Metallic



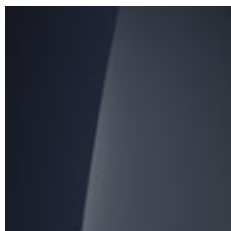
Meta Blue Pearl



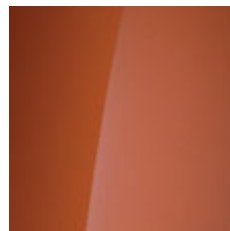
Shimmering Silver Metallic



Abyss Black Pearl



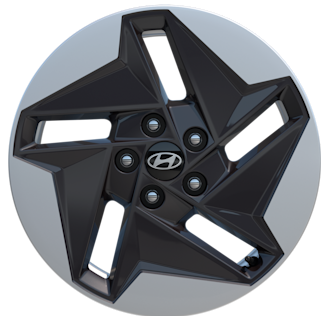
Sailing Blue Pearl



Jupiter Orange Metallic



## PNEUMATICI E CERCHI



Origo®, Amplia®, Vertex®  
Cerchi in lega leggera 17"  
215/60 R17 Nexen



Opzionale (Vertex®)  
Cerchi in lega leggera 19"  
235/45 R19



N Line  
Cerchi in lega leggera 19"  
235/45 R19 Nexen

# ACCESSORI E SERVIZI

## Accessori



Numero d'articolo	Accessorio	Prezzo	
		senza montaggio	montaggio incluso
HF143ADE00	Tappetini (standard MY 2024). Accento bianco, 3 pezzi.	114.-	114.-
HF143ADE00NL	Tappetini (standard N-Line MY 2024). Logo N Line, 4 pezzi.	118.-	118.-
E823055001	Portabicli per tutti i ganci traino.	838.-	838.-
ZC70924003	Portabiciclette Thule. Velo Compact 13 poli, 2 biciclette, abbassabile e ripiegabile.	630.-	695.-
ZC70613201	Box da tetto, Thule Vector M Black Metallic. Nero, 360 litri con sistema di fissaggio Power-Click.	1'650.-	1'715.-
99770ADE10	Appendigia.	99.-	99.-
HF131ADE00	Tappetini per tutte le stagioni. Accento grigio, 4 pezzi.	119.-	119.-
ZC70732500	Porta sci e snowboard. Fino a 5 paia di sci o 2 tavole da snowboard.	320.-	385.-
BE120ADE00	Tappetino per bagagliaio. Utilizzabile su entrambi i lati.	115.-	212.-
99633ADB008ASB	Cavo di ricarica. Cavo di ricarica ICCU per veicoli elettrici, prese domestiche.	499.-	499.-
99730ADE10	Box per il tetto. Original, 330 litri, 144 x 86 x 37,5 cm, max. 75 kg.	504.-	569.-
BE128ADE00E	Estensione del vassoio del bagagliaio. Protezione per il retro degli schienali dei sedili posteriori (estensione).	160.-	258.-
99700ADE10	Portante. Portabiciclette (tetto) Active, portata 17 kg, montaggio portapacchi in alluminio o acciaio.	285.-	350.-
99700ADE90	Portante. Adattatore per montaggio su portapacchi in acciaio (99700ADE00).	37.-	102.-
ZC70926002	Portabiciclette Thule. Velo Compact 13 poli, 3 biciclette, abbassabile e ripiegabile.	730.-	795.-
ZC70639700	Box da tetto, Thule Motion 3 L, Nero, 450 litri.	800.-	865.-
BE281ADE00NL	Gancio di traino amovibile, Standard N Line MY2024, il set di guarnizioni adatto deve essere ordinato separatamente.	1'178.-	1'470.-
99651ADE00	Proiettori delle porte a LED, logo Hyundai.	148.-	440.-
BE621ADE00PC	Kit elettrico gancio di traino. 13 pin, con predisposizione AHK.	357.-	552.-
GIH68AK00U	Connector Vehicle Load. (V2L) Adattatore.	963.-	963.-

Gli accessori sono disponibili con e senza montaggio - si prega di osservare i prezzi indicati. È possibile accedere all'intero catalogo degli accessori con i prezzi attuali tramite il codice QR.

Alcune delle immagini dei prodotti mostrate sono solo a scopo illustrativo e soggette a modifiche senza preavviso. Per ulteriori informazioni o domande, contattare il proprio concessionario. Tutti i prezzi indicati sono in franchi svizzeri, IVA inclusa, e rappresentano un prezzo consigliato non vincolante presso i concessionari aderenti. Nota sui tipi di motorizzazione (abbreviazioni nella tabella): BEV = veicolo totalmente elettrico, PHEV = ibrido plug-in, MHEV = mild hybrid, ICE = veicolo con motore a combustione.

## Ruote invernali complete



Numero d'articolo	Nome e Descrizione	Prezzo
WAC SX2156017BX	Ruota completa invernale-ALU AERO BLACK - 17 pol - Continental - 215/60 R17 H	469.-
WAC SX2156017X	Ruota completa invernale-ALU VICTORY SILVER - 17 - Continental - 215/60 R17 H	469.-
WAD SX2156017X	Ruota completa invernale-ALU VICTORY SILVER - 17 - Dunlop - 215/60 R17 H	409.-
WAG SX2155518X	Ruota completa invernale-ALU FLAKE BLACK - 18 po - Goodyear - 215/55 R18 V	529.-

Le ruote complete devono essere omologate per il veicolo. Per qualsiasi domanda, si prega di contattare il concessionario. Prezzo senza montaggio.

## Estensione di garanzia

Le nostre estensioni di garanzia offrono una copertura ininterrotta dalla garanzia originale di fabbrica. Che si tratti di problemi meccanici, elettrici o elettronici, la nostra garanzia copre un'ampia gamma di riparazioni per assicurare che la vostra auto rimanga sempre in ottime condizioni.

Estensione della garanzia	6. anno	6. + 7. anno
Kona	654.-	1'341.-
Kona BEV	654.-	1'341.-
Kona HEV	752.-	1'543.-

Al momento della sottoscrizione dell'estensione di garanzia, il veicolo non deve avere più di 60 mesi e presentare un chilometraggio inferiore a 150'000 chilometri. Il chilometraggio massimo per l'estensione della garanzia è di 200'000 chilometri. I prezzi sono comprensivi della tassa di bollo.



# GARANZIA

## Hyundai garanzia di fabbrica

La garanzia di fabbrica europea conferisce alla vostra Hyundai ancora più valore, in quanto:

- ha validità in tutto il mondo; pour une durée de 5 ans, kilométrage illimité
- è riconosciuta da qualsiasi partner ufficiale Hyundai
- è valida solo per vetture acquistate da un cliente finale presso un partner Hyundai ufficiale (in Svizzera e nello Spazio economico europeo)
- non prevede né anticipi dei costi né franchigia, ovvero per qualsiasi imprevisto anche all'estero coperto dalla garanzia non dovete mai sobbarcarvi i costi e richiederne il rimborso

Ma non è finita qui: tutte le Hyundai importate da Hyundai Switzerland e acquistate da un cliente finale presso un partner ufficiale Hyundai in Svizzera dispongono della Hyundai Assistance per almeno 5 anni. Naturalmente, questo servi zio è a vostra disposizione 24 ore su 24, 7 giorni su 7, non solo in caso di panne ma anche di incidente. E questo su tutto il territorio svizzero e in oltre 40 paesi europei. Ciò significa per voi che, in caso di panne o incidente, avrete Hyundai sempre al vostro fianco.

Per più informazioni: [www.hyundai.com/ch/it/servizi-di-garanzia](http://www.hyundai.com/ch/it/servizi-di-garanzia)



## Hyundai vi offre quindi

- Garanzia di fabbrica europea di 5 anni a chilometraggio illimitato (la garanzia è valida a partire dalla data della prima consegna in Svizzera o prima immatricolazione del veicolo)
- Batteria di avviamento 12 V: 2 anni a chilometraggio illimitato
- Batteria 48 V: 5 anni a chilometraggio illimitato
- Infotainment (dispositivo audio con navigazione e multimedia): 3 anni a chilometraggio illimitato
- Batteria ad alta tensione: 8 anni o 160'000 chilometri
- 12 anni di garanzia anticorrosione
- 5 anni di Hyundai Assistance, 8 anni per i veicoli elettrici (in caso di panne o incidente, in oltre 40 paesi europei)

### **Beneficiate inoltre di Servizi LIVE e Bluelink®:**

Utilizzate i servizi LIVE (informazioni online come i dati relativi al traffico in tempo reale) e controllate la vostra Hyundai dallo smartphone con i servizi telematici Bluelink®.

### **Materiale cartografico e servizi di navigazione:**

Con MapCare, Hyundai vi mette a disposizione gratuitamente il più recente materiale cartografico (Europa occidentale) e aggiornamenti gratuiti del navigatore (escl. installazione).

\* Il periodo durante il quale è possibile beneficiare gratuitamente delle suddette prestazioni varia a seconda del modello (vedi listino prezzi).







Hyundai Switzerland  
Astara Mobility Switzerland AG  
Richtiplatz 5, 8304 Wallisellen

[hyundai.com/ch](https://hyundai.com/ch)



Maggiori informazioni sul veicolo e Richiesta di  
preventivo



Prezzi al dettaglio raccomandati comprensivi di IVA all'8,1%. Hyundai Svizzera si riserva il diritto di modificare i prezzi e le dotazioni in qualsiasi momento e senza preavviso.  
Lo stile di guida, le condizioni stradali e del traffico, condizioni atmosferiche e lo stato del veicolo possono influenzare il consumo e le emissioni di CO<sub>2</sub> e l'autonomia massima.  
I valori indicati sono stati determinati sul banco di prova in base al nuovo ciclo di prova WLTP.  
Affinché i consumi energetici delle diverse forme di motore (benzina, diesel, gas, corrente elettrica ecc.) siano comparabili, sono indicati anche come cosiddetti equivalenti benzina (unità di misura per l'energia).  
Media di tutte le vetture nuove disponibili in Svizzera: 111 g/km. Obiettivo: 93,6 g/km.  
Cifre conformi alle norme UE. Peso a vuoto in ordine di marcia con conducente (75 kg).