



KONA Electric

MY27

Liste des prix

Valable à partir du 1er février 2026



VERSIONS

Prix recommandés sans engagement en CHF, TVA 8.1% comprise

	Origo®	Amplia®	Vertex®	N Line
48.4 kWh 114.6 kW / 156 ch 2WD	39'400.-	-	-	-
65.4 kWh 160 kW / 217 ch 2WD	43'400.-	47'400.-	50'900.-	52'500.-

	Origo®	Amplia®	Vertex®	N Line
Jantes en alliage léger 19"	-	-	900.-	-

ÉQUIPEMENTS

Systèmes d'aide à la conduite

	Origo®	Amplia®	Vertex®	N Line
Limiteur de vitesse	●	●	●	●
ABS avec répartiteur électronique de la force de freinage EBD	●	●	●	●
Alerte de démarrage du véhicule précédent	●	●	●	●
Assistant de vigilance avec caméra (conducteur)	●	●	●	●
Aide au démarrage en côte, limiteur de vitesse en descente, ESP avec freinage multicollision	●	●	●	●
Feux de route intelligents	●	●	●	●
Aide au parage arrière avec freinage automatique	-	●	●	●
Aide au parage avant et arrière	●	-	-	-
Aide au parking avant, arrière et latéral	-	●	●	●
Assistant au freinage d'urgence avec fonction croisement et évitement	-	-	●	●
Assistant au freinage d'urgence avec détection piétons/vélos et fonction intersection	●	●	●	●
Alerte de circulation transversale arrière avec freinage automatique	●	●	●	●
Assistant au maintien dans la voie	●	●	●	●
Assistant de suivi de voie	●	●	●	●
Assistant de changement de voie	-	-	●	●
Fixation ISOFIX pour siège enfant arrière	●	●	●	●
Reconnaissance des panneaux de signalisation couplée au régulateur/limiteur de vitesse	●	●	●	●
Limiteur de vitesse	●	●	●	●
Régulateur de vitesse adaptatif intelligent avec fonction Stop&Go	●	●	●	●
Assistant de sortie en sécurité	●	●	●	●

Sécurité

Système d'appel d'urgence automatique eCall	●	●	●	●
Désactivation de l'airbag frontal côté passager	●	●	●	●
Airbags frontaux et latéraux avant	●	●	●	●
Airbags rideaux à l'avant et à l'arrière	●	●	●	●
Airbag central à l'avant	●	●	●	●
Antidémarrage électronique	●	●	●	●
Frein de stationnement électrique avec fonction auto-hold	●	●	●	●
Alerte des passagers arrière (Rear Occupant Alert)	●	●	●	●
Éclairage automatique	●	●	●	●

ÉQUIPEMENTS

Sécurité

	Origo®	Amplia®	Vertex®	N Line
Feux full LED	●	-	-	-
Feux entièrement LED à projection	-	●	●	●
Feux de jour LED	●	●	●	●
Feux entièrement LED	●	●	●	●
Bande lumineuse et clignotants à LED	-	●	●	●
Caméra de recul	●	●	●	●
Kit de réparation des pneus	●	●	●	●
Avertisseur d'angle mort actif	-	●	●	●
Affichage des angles morts par vidéo lors des changements de direction	-	●	●	●
Caméra panoramique 360°	-	●	●	●

Confort

Drive Mode Select	●	●	●	●
Accoudoir central avant	●	●	●	●
Accoudoir central arrière avec porte-gobelet	●	●	●	●
Climatisation automatique bizona	●	●	●	●
Fonction de stationnement télécommandé	-	-	●	●
Digital Key 2 Touch	-	-	●	●
Rétroviseur intérieur anti-éblouissement automatique	●	●	●	●
Tableau de bord numérique avec écran TFT-LCD 10.25"	●	●	●	●
Système d'accès sans clé Smart Key avec touche de démarrage Engine Start/Stop	●	●	●	●
Sièges conducteur et passager réglables en hauteur manuellement	●	-	-	-
Siège conducteur réglable en hauteur électriquement	-	●	●	●
Sièges avant à réglage électrique, siège conducteur avec fonction mémoire	-	-	●	●
Sièges avant avec fonction relax	-	-	●	●
Support lombaire réglable, siège conducteur	●	●	●	●
Poche aumônière au dos des sièges avant	-	●	●	●
Lève-vitres électriques avant/arrière à impulsion et protection anti-pincement	●	●	●	●
Hayon électrique	-	-	●	●
Cache-bagages	●	●	●	●
Eclairage de coffre	●	●	●	●

ÉQUIPEMENTS

	Origo®	Amplia®	Vertex®	N Line
Confort				
Caméra de recul avec fonction rétroviseur	●	●	●	●
Filet à bagages	●	●	●	●
Privacy Glass, vitres arrières surteintées	-	●	●	●
Head-up display, projection sur pare-brise	-	●	●	●
Chargeur sans fil pour smartphone	-	●	●	●
Volant chauffant	●	●	●	●
Système de surveillance de la pression des pneus High Line	●	●	●	●
Capteur de pluie	●	●	●	●
Sièges arrière rabattables (40/20/40)	●	●	●	●
Palettes au volant avec fonction i-Pedal	●	●	●	●
Shift-by-wire	●	●	●	●
Sièges avant chauffants	●	●	●	●
Sièges avant et arrière chauffants	-	-	●	●
Sièges avant ventilés	-	-	●	●
Miroirs de courtoisie éclairés (LED)	●	●	●	●
Pedali in alluminio	-	-	-	●
Multimédia (Audio, Navigation)				
Nombre de haut-parleurs	6	6	8	8
Système audio Premium Bose avec amplificateur, subwoofer et haut-parleur central	-	-	●	●
Nombre de connexions USB à l'avant / à l'arrière	2 / 2	2 / 2	2 / 2	2 / 2
Commandes audio au volant	●	●	●	●
MapCare Lifetime	●	●	●	●
Système de navigation avec écran tactile de 12.3" et sans fil Android Auto® et Apple CarPlay®, services connectés Bluelink® Lite (10 ans gratuits), radio numérique DAB+	●	●	●	●
Dispositif mains-libres Multi-Bluetooth® avec reconnaissance vocale	●	●	●	●
Extérieur				
Vitres avant athermiques	●	●	●	●
Pare-brise acoustique	●	●	●	●
Rétroviseurs extérieurs rabattables électriquement	●	●	●	●

ÉQUIPEMENTS

	Origo®	Amplia®	Vertex®	N Line
Extérieur				
Rétroviseurs extérieurs à réglage électrique et chauffants avec clignotants latéraux	●	●	●	●
Poignées de portes et rétroviseurs extérieurs couleur carrosserie	●	●	●	●
Trappe de chargement chauffante	-	●	●	●
Jantes en alliage léger 17"	●	●	●	-
Jantes en alliage léger 19"	-	-	-	●
Protection des passages de roue couleur carrosserie	●	●	●	●
Rails de toit	●	●	●	●
Toit ouvrant électrique vitré	-	-	●	●
Équipements spécifiques EV				
Câble de recharge 5 mètres Mode 3 Typ 2, triphasé, avec sac de transport Hyundai	●	●	●	●
Technologie V2L: prises 230V/16A dans l'habitacle et à l'extérieur (adaptateur inclus)	●	●	●	●
Chargeur embarqué triphasé jusqu'à 11 kW	●	●	●	●
Pompe à chaleur avec pré-conditionnement par batterie	-	●	●	●
Intérieur				
Éclairage d'ambiance	-	●	●	●
Volant gainé de cuir	●	●	●	●
Sièges et garnissages				
Sièges en tissu noir	●	-	-	-
Sièges en tissu-cuir noir	-	●	-	-
Sièges en cuir noir	-	-	●	-
Sièges en cuir gris	-	-	●	-
Sièges en cuir Alcantara	-	-	-	●



DONNÉES TECHNIQUES

48.4 kWh 114.6 kW / 156 ch 2WD

65.4 kWh 160 kW / 217 ch 2WD

Freins et suspension

Suspension avant : suspension indépendante avec jambes McPherson	●
Suspension arrière : Multilink	●
Freins avant : disques ventilés	●
Freins à disque arrière	●

	●
	●
	●
	●

Performances

Vitesse maxi (km/h)	162
Accélération de 0 à 100 km/h (17") (s)	8,8
Accélération de 0 à 100 km/h (19 (s)	-

	172
	7,8
	8,1

Batterie

Lithium Ion Polymère	●
Poids (kg)	330
Tension (V)	295
Capacité (kWh)	48,4
Puissance de sortie (kW)	132

	●
	410
	398
	65,4
	182

Moteur et transmission

Traction avant	●
Moteur synchrone à aimants permanents	●
Shift by wire	●
Couple maxi (Nm)	255
Puissance maxi (kW)	114
Puissance maxi (ch)	156

	●
	●
	●
	255
	160
	217

Consommation et autonomie

Consommation électrique (17") (kWh/100km)	14,6
Consommation électrique (19") (kWh/100km)	-
Équivalent essence (17") (l/100km)	1,6

	14,7
	16,6
	1,6

DONNÉES TECHNIQUES

48.4 kWh 114.6 kW / 156 ch 2WD

65.4 kWh 160 kW / 217 ch 2WD

Consommation et autonomie

Équivalent essence (19") (l/100km)
Autonomie (17") (km)
Autonomie (19") (km)
Émissions de CO2 liées à la fourniture d'électricité (17") (g/km)
Émissions de CO2 liées à la fourniture d'électricité (19") (g/km)
Émissions CO2 (mixte) (g/km)
Catégorie de rendement énergétique (A-G)

-	1,8
377	514
-	454
17	
-	19
0	
A	B

Poids et volumes

Volume du coffre avant (l)
Volume du coffre (min.) (l)
Volume du coffre (max.) (l)
Charge de toit (kg)
Poids remorquable non freiné (kg)
Poids remorquable freiné (kg)
Poids à vide (kg)
Poids total (kg)

	27	
	466	
	1'300	
	100	
	300	
300		750
1'765		1'870
2'110		2'220

DIMENSIONS ET POIDS

Dimensions

Nombre de portes	5
Nombre de places	5
Garde au sol (mm)	151
Longueur (mm)	4'335
Longueur N Line (mm)	4'385
Largeur (mm)	1'825
Hauteur (mm)	1'580
Diamètre de braquage (m)	10,45
Empattement (mm)	2'660
Porte à faux avant 17" (mm)	1'591
Porte à faux avant 19" (mm)	1'589
Porte à faux arrière 17" (mm)	1'600
Porte à faux arrière 19" (mm)	1'598

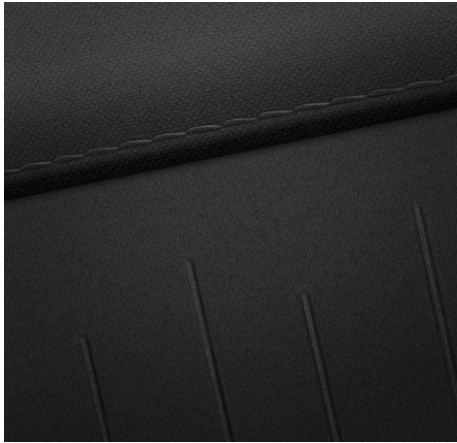
48.4 kWh 114.6 kW / 156 ch 2WD

65.4 kWh 160 kW / 217 ch 2WD

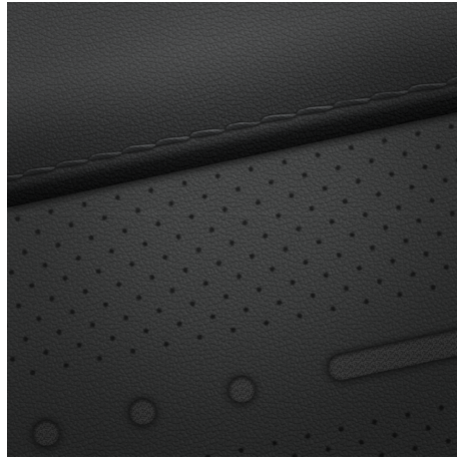
5
5
151
4'335
4'385
1'825
1'580
10,45
2'660
1'591
1'589
1'600
1'598



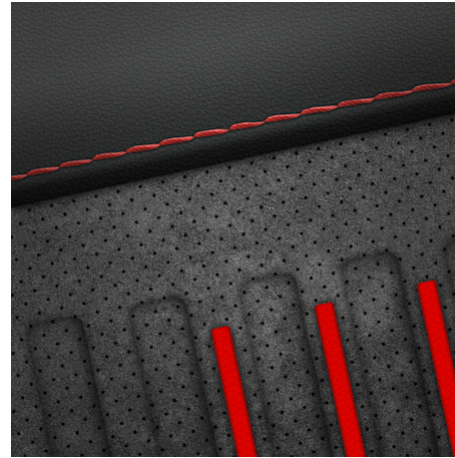
INTÉRIEUR



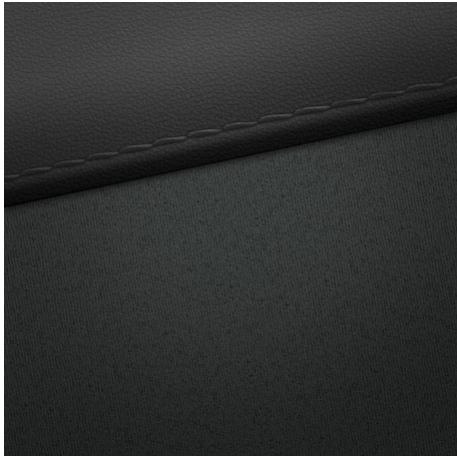
Origo®
Sièges en tissu noir



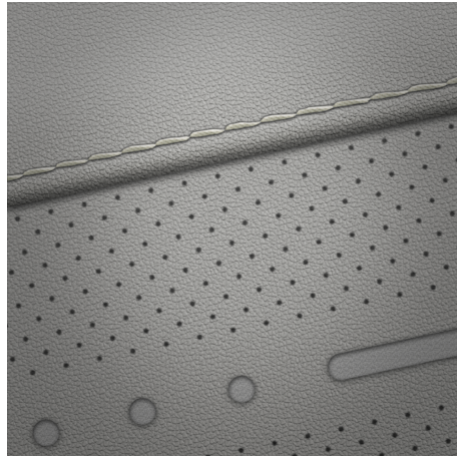
Vertex®
Sièges en cuir noir



N Line
Sièges en cuir-Alcantara



Amplia®
Sièges en tissu et cuir noir



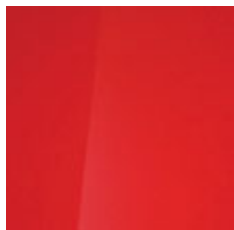
Vertex®
Sièges en cuir gris

COULEURS EXTÉRIEURES

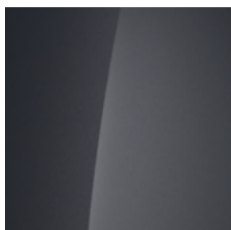
Prix recommandés sans engagement en CHF, TVA 8.1% comprise.

	Origo®	Amplia®	Vertex®	N Line
Couleurs				
Atlas White Solid			300.-	
Engine Red Solid			●	
Abyss Black Pearl			750.-	
Cypress Green Pearl			750.-	
Ecotronic Gray Pearl			750.-	
Meta Blue Pearl			750.-	
Sailing Blue Pearl			750.-	
Serenity White Pearl			750.-	
Jupiter Orange Metallic			750.-	
Shimmering Silver Metallic			750.-	
Ultimate Red Metallic			750.-	
Atlas White / Black	-	-	950.-	950.-
Ecotronic Gray Pearl / Black	-	-	1'400.-	1'400.-
Cypress Green Pearl / Black	-	-	1'400.-	1'400.-
Meta Blue Pearl / Black	-	-	1'400.-	1'400.-
Sailing Blue Pearl / Black	-	-	1'400.-	1'400.-
Serenity White Pearl / Black	-	-	1'400.-	1'400.-
Jupiter Orange Metallic / Black	-	-	1'400.-	1'400.-
Shimmering Silver Metallic / Black	-	-	1'400.-	1'400.-
Ultimate Red Metallic / Black	-	-	1'400.-	1'400.-

COULEURS EXTÉRIEURES



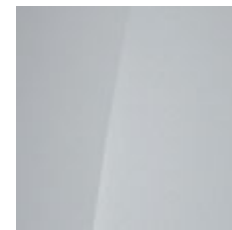
Engine Red



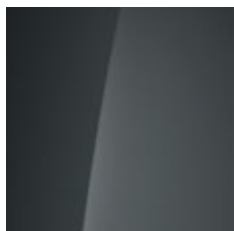
Ecotronic Gray Pearl



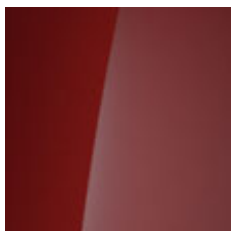
Atlas White Solid



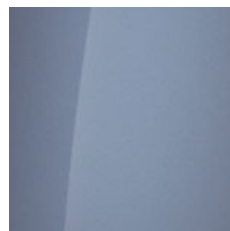
Serenity White Pearl



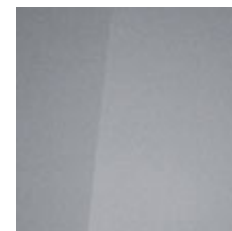
Cypress Green Pearl



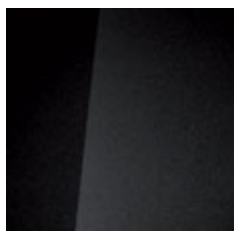
Ultimate Red Metallic



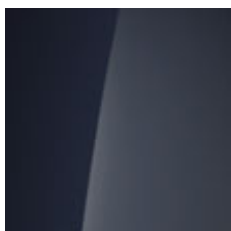
Meta Blue Pearl



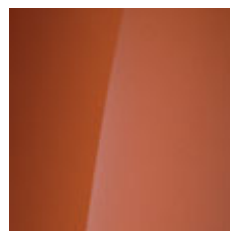
Shimmering Silver Metallic



Abyss Black Pearl

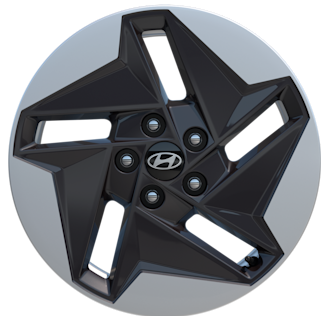


Sailing Blue Pearl



Jupiter Orange Metallic

PNEUS ET JANTES



Origo®, Amplia®, Vertex®
Jantes en alliage léger 17"
215/60 R17 Nexen



En option (Vertex®)
Jantes en alliage léger 19"
235/45 R19



N Line
Jantes en alliage léger 19"
235/45 R19 Nexen

ACCESSOIRES ET SERVICES

Accessoires



Numéro d'article	Accessoire	Prix	
		sans montage	montage inclus
HF143ADE00	Tapis de sol (standard MY 2024). Accent blanc, 3 pièces.	114.-	114.-
HF143ADE00NL	Tapis de sol (Standard N-Line MY 2024). Logo N Line, 4 pièces.	118.-	118.-
E823055001	Porte-vélo pour tous les attelages.	838.-	838.-
ZC70924003	Porte-vélos Thule, Velo Compact 13 broches, 2 vélos, abaissable & pliable.	630.-	695.-
ZC70613201	Coffre de toit, Thule Vector M Black Metallic. Noir, 360 litres avec système de fixation Power-Click.	1'650.-	1'715.-
99770ADE10	Cintre pour costume.	99.-	99.-
HF131ADE00	Tapis de sol tous temps. Accent gris, 4 pièces.	119.-	119.-
ZC70732500	Porte-skis & snowboards. Jusqu'à 5 paires de skis ou 2 snowboards.	320.-	385.-
BE120ADE00	Tapis de coffre. Utilisable des deux côtés.	115.-	212.-
99633ADB008ASB	Câble de charge. ICCU Cordon de charge pour véhicules électriques, prises de courant domestiques.	499.-	499.-
99730ADE10	Coffre de toit. Original, 330 litres, 144 x 86 x 37.5 cm, max. 75 kg.	504.-	569.-
BE128ADE00E	Rallonge de bac de coffre. Protection pour l'arrière des dossiers de siège arrière (extension).	160.-	258.-
99700ADE10	Porteur. Porte-vélos (toit) Active, charge maximale 17 kg, montage alu ou sur poutre acier.	285.-	350.-
99700ADE90	Porteur. Adaptateur pour montage sur poutre acier (99700ADE00).	37.-	102.-
ZC70926002	Porte-vélos Thule. Velo Compact 13 broches, 3 vélos, abaissable & pliable.	730.-	795.-
ZC70639700	Coffre de toit, Thule Motion 3 L, Noir, 450 litres.	800.-	865.-
BE281ADE00NL	Attelage de remorque amovible. Standard N Line MY 2024, le jeu de joints adapté doit être commandé séparément..	1'178.-	1'470.-
99651ADE00	Projecteurs de porte LED, logo Hyundai.	148.-	440.-
BE621ADE00PC	Kit électrique attelage de remorque. 13 pôles, avec préparation pour crochet d'attelage.	357.-	552.-
GIH68AK0U0	Connector Vehicle Load. (V2L) Adaptateur.	963.-	963.-

Les accessoires sont disponibles avec ou sans montage – veuillez tenir compte des indications de prix. Vous pouvez accéder à l'ensemble du catalogue d'accessoires avec les prix actuels en cliquant sur le code QR.

Certaines illustrations de produits présentées sont symboliques. Elles peuvent être modifiées sans préavis. Pour plus d'informations ou pour toute question, veuillez vous adresser à votre concessionnaire. Tous les prix indiqués sont en francs suisses TVA incluse, et représentent une recommandation de prix sans obligation chez les concessionnaires participants. Remarque sur les types de motorisation (abréviations dans le tableau) : BEV = véhicule purement électrique, PHEV = hybride rechargeable, MHEV = mild hybrid (hybride léger), ICE = véhicule équipé d'un moteur à combustion.

Roues d'hiver complètes



Numéro d'article	Nom et Description	Prix
WAC SX2156017BX	Roue complète hiver- ALU AERO BLACK - 17 pouces - Continental - 215/60 R17 H	469.-
WAC SX2156017X	Roue complète hiver- ALU VICTORY SILVER - 17 pou - Continental - 215/60 R17 H	469.-
WAD SX2156017X	Roue complète hiver- ALU VICTORY SILVER - 17 pou - Dunlop - 215/60 R17 H	409.-
WAG SX2155518X	Roue complète hiver- ALU FLAKE BLACK - 18 pouces - Goodyear - 215/55 R18 V	529.-

Les roues complètes doivent être homologuées pour le véhicule. Pour toute question, veuillez vous adresser à votre concessionnaire. Prix sans montage.

Extension de garantie

Nos extensions de garantie assurent le maintien sans faille de la protection offerte par la garantie d'usine initiale. Qu'il s'agisse d'un problème mécanique, électrique ou électronique, notre garantie couvre un vaste éventail de réparations afin de veiller à ce que votre voiture reste toujours en parfait état de marche.

Extension de garantie	6. année	6. + 7. année
Kona	595.-	1'220.-
Kona BEV	595.-	1'220.-
Kona HEV	684.-	1'403.-

Le véhicule ne doit pas être âgé de plus de 60 mois et doit avoir moins de 150'000 kilomètres lors de la conclusion de l'extension de garantie. Le kilométrage maximal pour l'extension de garantie est de 200'000 kilomètres. Les prix incluent le droit de timbre.



GARANTIE

Garantie usine Hyundai

La garantie usine européenne rend votre Hyundai encore plus précieuse car :

- elle est valable dans le monde entier; pour une durée de 5 ans, kilométrage illimité
- elle est valable chez tous les partenaires officiels Hyundai
- elle s'applique aux véhicules acquis par un client final chez un partenaire officiel Hyundai (en Suisse et dans l'espace économique européen)
- elle ne donne lieu à aucune avance sur frais ni aucune franchise. En cas de sinistre à l'étranger, vous n'aurez donc aucun frais à payer, et de ce fait, n'aurez pas besoin d'exiger un remboursement par la suite

Et ce n'est pas fini ! Tous les véhicules Hyundai importés par Hyundai Switzerland et achetés par le client final auprès d'un partenaire officiel Hyundai en Suisse disposent de l'Assistance Hyundai gratuite pendant au moins 5 ans. Bien entendu, à votre disposition 24 heures sur 24, 7 jours sur 7, non seulement en cas de panne, mais aussi en cas d'accident. Et ce, en Suisse et dans plus de 40 pays européens. Autrement dit, Hyundai se tient à vos côtés en tant que partenaire même en cas de panne ou d'accident.

Vous trouverez plus d'informations sur le site www.hyundai.com/ch/fr/services-de-garantie



Hyundai vous offre ainsi

- une garantie usine européenne de 5 ans avec kilométrage illimité (la garantie ne commence à courir qu'à partir de la première livraison en Suisse ou première immatriculation du véhicule)
- Batterie de démarrage 12 V : 2 ans avec kilométrage illimité
- Batterie 48 V : 5 ans avec kilométrage illimité
- Infodivertissement (système audio embarqué, y compris navigation et multimédia): 3 ans avec kilométrage illimité
- Batterie haute tension : 8 ans ou 160'000 kilomètres
- 12 ans de garantie contre la corrosion perforante
- Hyundai Assistance pendant 5 ans ou 8 ans pour les véhicules électriques (en cas de panne ou d'accident, dans plus de 40 pays européens)

Vous profitez également des avantages suivants Service LIVE et Bluelink® :

Utilisez les services LIVE (informations en ligne comme les données relatives au trafic en temps réel) et contrôlez votre Hyundai via smartphone à l'aide des services connectés Bluelink®.*

Cartes et services de navigation :

Avec MapCare, Hyundai met gratuitement à disposition les données cartographiques (Europe de l'Ouest) et les mises à jour des appareils (coûts d'installation non inclus).

* La période pendant laquelle vous bénéficiez gratuitement des services susmentionnés varie en fonction du modèle (voir les listes de prix).





Hyundai Switzerland
Astara Mobility Switzerland AG
Richtiplatz 5, 8304 Wallisellen



hyundai.com/ch

En savoir plus sur le véhicule & Demander une offre

Prix de vente recommandés, TVA 8.1% incluse. Hyundai Suisse se réserve le droit de modifier les prix ainsi que les équipements à tout moment et sans préavis.
La conduite, les conditions routières et atmosphériques ainsi que l'état du véhicule peuvent influencer la consommation, les émissions de CO2 et l'autonomie. Les valeurs indiquées ont été mesurées au banc d'essai selon le protocole WLTP.
Pour que les consommations d'énergie des différents types d'entraînement (essence, diesel, gaz, courant etc.) soient comparables, elles sont également indiquées comme s'agissant d'équivalent essence (unité de mesure de l'énergie).
Moyenne de tous les véhicules neufs disponibles en Suisse : 111 g/km. Valeur cible : 93.6 g/km.
Valeurs conformes aux directives UE. Le poids à vide s'entend en ordre de marche avec conducteur (75 kg).