



KONA Electric

MY26

Preisliste

Gültig ab 18. Dezember 2025



VERSIONEN

Unverbindliche Nettopreisempfehlung, CHF inkl. 8.1% MwSt.

	Origo®	Amplia®	Vertex®	N Line
48.4 kWh 114.6 kW / 156 PS 2WD	39'400.-	-	-	-
65.4 kWh 160 kW / 217 PS 2WD	43'400.-	46'400.-	50'900.-	52'500.-

	Origo®	Amplia®	Vertex®	N Line
--	--------	---------	---------	--------

Pakete und Optionen

19"-Leichtmetallfelgen	-	-	900.-	-
Wärmepumpe mit Batterievorkonditionierung	-	1'000.-	●	●

AUSSTATTUNGEN

Fahrerassistenzsysteme

Speed Limiter
ABS mit elektronischer Bremskraftverteilung EBD
Anfahralarm Vorderfahrzeug
Aufmerksamkeitsassistent
Bergan- und Bergabfahrlilfe, ESP mit Multikollisionsbremse
Fernlichtassistent
Einparkhilfe hinten mit Bremsassistent
Einparkhilfe vorne und hinten
Einparkhilfe vorne, hinten und seitwärts
Notbremsassistent mit Abbiege-, Spurwechsel- und Ausweichfunktion
Notbremsassistent mit Fussgänger-/Fahrraderkennung und Abbiegefunktion
Querverkehrswarner hinten mit Bremsassistent
Spurhalteassistent
Spurfolgeassistent
Spurwechselassistent
ISOFIX-Kindersitzverankerung hinten
Verkehrszeichenerkennung mit automatischer Geschwindigkeitsregelung
Tempomat mit Geschwindigkeitsbegrenzer
Navigationsbasierter adaptiver Tempomat mit Stop&Go-Funktion
Ausstiegsassistent

Sicherheit

Automatisches Notrufsystem eCall
Deaktivierung Frontairbag Beifahrerseite
Front- und Seitenairbags vorne
Vorhangairbags vorne und hinten
Center-Airbag vorne
Elektronische Wegfahrsperre
Elektrische Parkbremse mit Auto-Hold-Funktion
Insassenalarm (Rear Occupant Alert)
Lichtautomatik

Origo®

Amplia®

Vertex®

N Line

		●	
		●	
		●	
		●	
		●	
		●	
-	●	●	●
●	-	-	-
-	●	●	●
-	-	●	●
		●	
		●	
		●	
		●	
-	-	●	●
		●	
		●	
		●	
		●	
		●	

	●
	●
	●
	●
	●
	●
	●
	●
	●

● = Serienmässig / (-) = Nicht erhältlich

AUSSTATTUNGEN

Sicherheit

Voll-LED-Scheinwerfer
LED-Projektionsscheinwerfer
LED-Tagfahrlicht
LED-Rückleuchten
LED-Leuchtband und -Blinker
Rückfahrkamera
Reifen-Reparaturset
Aktiver Totwinkelassistent
Videoübertragung des toten Winkels bei Richtungsanzeige
360° Rundumsichtkamera

Origo®

Amplia®

Vertex®

N Line

●	-	-	-
-	●	●	●
		●	
		●	
-	●	●	●
		●	
		●	
-	●	●	●
-	●	●	●
-	●	●	●

Komfort

Drive Mode Select
Mittelarmlehne vorne
Mittelarmlehne hinten mit Getränkehalter
2-Zonen-Klimaautomatik
Automatische Ein- und Ausparkfunktion mit Fernbedienung
Digital Key 2 Touch
Automatisch abblendender Innenspiegel
Digitale Armaturentafel mit TFT-LCD-Bildschirm 10.25"
Schlüsselloses Zugangssystem Smart Key mit Engine Start/Stop-Taste
Manuell höhenverstellbarer Fahrer- und Beifahrersitz
Elektrisch höhenverstellbarer Fahrersitz
Elektrisch verstellbarer Fahrer- und Beifahrersitz, Fahrersitz mit Memory-Funktion
Vordersitze mit Relaxfunktion
Einstellbare Lendenwirbelstütze, Fahrersitz
Ablagetasche an Rückseite der Vordersitze
Fensterheber vorne und hinten elektrisch, vorne mit Auf-/Abwärtsautomatik und Einklemmschutz
Elektrische Heckklappe
Gepäckraumabdeckung
Gepäckraumbeleuchtung

		●	
		●	
		●	
		●	
-	-	●	●
-	-	●	●
		●	
		●	
		●	
●	-	-	-
-	●	●	●
-	-	●	●
-	-	●	●
		●	
-	●	●	●
		●	
-	-	●	●
		●	
		●	

● = Serienmässig / (-) = Nicht erhältlich

AUSSTATTUNGEN

Komfort

Höhenverstellbarer Kofferraumboden
Gepäcknetz
Privacy Glass (Rückscheiben dunkel getönt)
Head-up Display, Projektion auf Windschutzscheibe
Kabelloses Laden für Smartphones
Beheizbares Lenkrad
Reifendruck-Kontrollsystem High Line
Regensensor
Rücksitze getrennt abklappbar (40/20/40)
Schaltwippen am Lenkrad mit i-Pedal Funktion
Shift-by-wire
Sitzheizung vorne
Sitzheizung vorne und hinten
Sitzbelüftung vorne
Make-up Spiegel beleuchtet
Alupedale

Origo®

Amplia®

Vertex®

N Line

-	●	●	●
-	●	●	●
-	●	●	●
-	-	●	●
-	-	●	●
-	-	-	●

Multimedia (Audio, Navigation)

Anzahl Lautsprecher
Premium Audiosystem Bose mit Verstärker, Subwoofer und Center-Speaker
Anzahl USB-Anschlüsse vorne / hinten
Audio-Fernbedienung am Lenkrad
MapCare Lifetime
Navigationssystem mit 12.3"-Touchscreen kabelloses Apple CarPlay® und Android Auto®, Telematikdienst Bluelink® Lite(10 Jahre gratis), Digitalradio DAB+
Multi-Bluetooth®-Freisprecheinrichtung mit Spracherkennung

6	6	8	8
-	-	●	●

Aussen

Wärmedämmende Scheiben vorne
Akustik-Frontscheibe
Elektrisch einklappbare Aussenspiegel

● = Serienmässig / (-) = Nicht erhältlich

AUSSTATTUNGEN

Aussen

Elektrisch verstell- und beheizbare Aussenspiegel mit integrierten Seitenblinkern	
Türgriffe und Aussenspiegel in Wagenfarbe	
Beheizbare Ladeklappe	
17"-Leichtmetallfelgen	
19"-Leichtmetallfelgen	
Radlaufverkleidung in Wagenfarbe	
Dachreling	
Elektrisches Glasschiebedach	

Origo®

Amplia®

Vertex®

N Line

-			
			-
-	-	-	
-	-		

EV-spezifische Ausstattung

Ladekabel 5 Meter Mode 3 Typ 2, 3-Phasig, inkl. Hyundai-Tragtasche	
V2L-Technologie: 230V/16A-Steckdosen innen und aussen (inkl. Adapter)	
Ladegerät (On-Board Charger) dreiphasig bis zu 11 kW	

Innen

Ambientebeleuchtung	
Lederlenkrad	

-			

Sitze und Bezüge

Stoffsitze schwarz	
Stoff-Ledersitze schwarz	
Ledersitze in schwarz	
Ledersitze in grau	
Alcantara-Ledersitze	

	-	-	-
-		-	-
-	-		-
-	-		-
-	-	-	



TECHNISCHE DATEN

48.4 kWh 114.6 kW / 156 PS 2WD

65.4 kWh 160 kW / 217 PS 2WD

Bremsen und Federung

Federung vorne: Einzelradaufhängung mit McPherson-Federbeinen	
Federung hinten: Multilink	
Bremsscheiben vorne: belüftet	
Hinten Scheibenbremsen	

	●
	●
	●
	●

Fahrleistungen

Höchstgeschwindigkeit (km/h)	
Beschleunigung 0-100 km/h (17") (s)	
Beschleunigung 0-100 km/h (19") (s)	

162	172
8,8	7,8
-	8,1

Batterie

Lithium-Ionen-Polymer	
Gewicht (kg)	
Spannung (V)	
Kapazität (kWh)	
Ausgangsleistung (kW)	

	●
330	410
295	398
48,4	65,4
132	182

Motor und Getriebe

Vorderradantrieb	
Permanentmagnet-Synchronmotor	
Shift by wire	
Maximales Drehmoment (Nm)	
Höchstleistung (kW)	
Höchstleistung (PS)	

	●
	●
	●
255	
114	160
156	217

Treibstoffverbrauch und Reichweite

Energieverbrauch elektrisch (17") (kWh/100km)	
Energieverbrauch elektrisch (19") (kWh/100km)	
Benzinäquivalent gesamt (17") (l/100km)	

14,6	14,7
-	16,6
1,6	

TECHNISCHE DATEN

48.4 kWh 114.6 kW / 156 PS 2WD

65.4 kWh 160 kW / 217 PS 2WD

Treibstoffverbrauch und Reichweite

Benzinäquivalent gesamt (19 ⁴) (l/100km)
Reichweite (17 ¹) (km)
Reichweite (19 ⁴) (km)
CO ₂ Emission aus der Treibstoff- und/oder der Strombereitstellung (17 ¹) (g/km)
CO ₂ Emission aus der Treibstoff- und/oder der Strombereitstellung (19 ¹) (g/km)
CO ₂ Ausstoss (gesamt) (g/km)
Energieeffizienz-Kategorie (A-G)

-	1,8
377	514
-	454
17	
-	19
0	
A	B

Gewichte und Volumen

Laderaumvolumen vorne (l)
Laderaumvolumen (min.) (l)
Laderaumvolumen (max.) (l)
Dachlast (kg)
Anhängelast ungebremst (kg)
Anhängelast gebremst (kg)
Leergewicht (kg)
Gesamtgewicht (kg)

27	
466	
1'300	
100	
300	
300	750
1'765	1'870
2'110	2'220

(-) = Nicht erhältlich

ABMESSUNGEN UND GEWICHT

Abmessungen

Türen	
Plätze	
Bodenfreiheit (mm)	
Länge (mm)	
Länge N Line (mm)	
Breite (mm)	
Höhe (mm)	
Wendekreisdurchmesser (m)	
Radstand (mm)	
Spurweite vorne 17" (mm)	
Spurweite vorne 19" (mm)	
Spurweite hinten 17" (mm)	
Spurweite hinten 19" (mm)	

Origo®

Amplia®

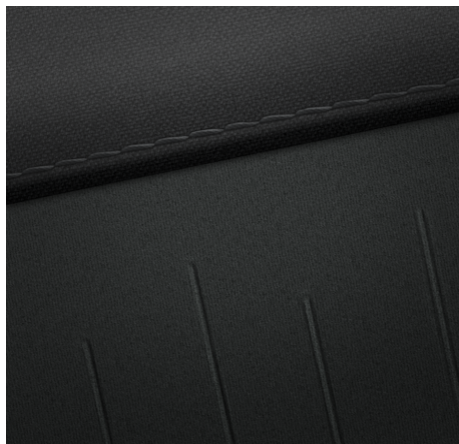
Vertex®

N Line

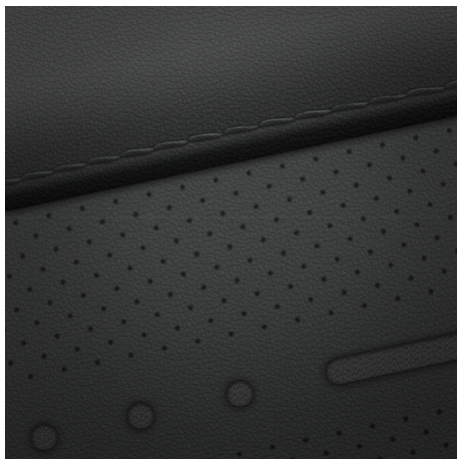
5
5
151
4'335
4'385
1'825
1'580
10,45
2'660
1'591
1'589
1'600
1'598



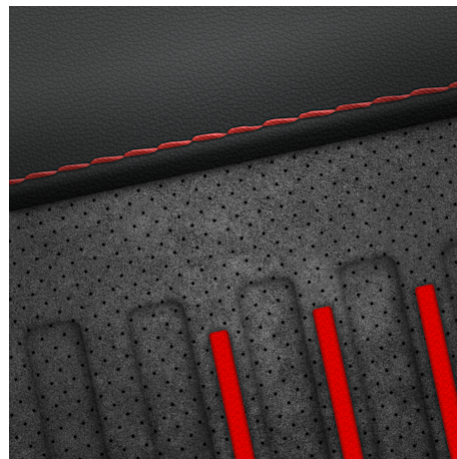
POLSTERUNG



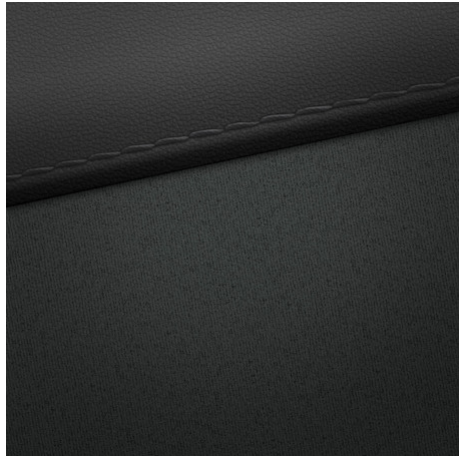
Origo®
Stoffsitze in schwarz



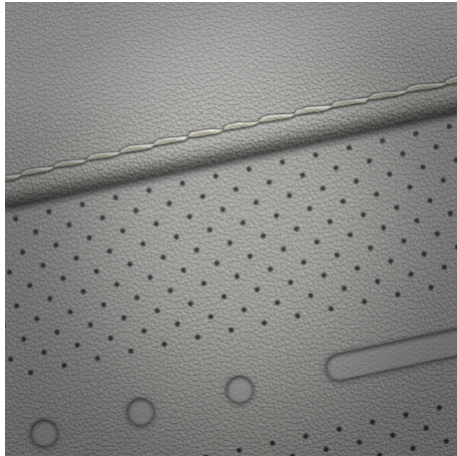
Vertex®
Ledersitze in schwarz



N Line
Alcantara-Ledersitze



Amplia®
Stoff-Ledersitze in schwarz



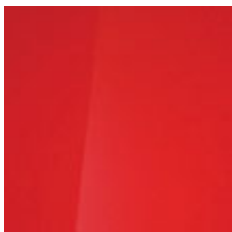
Vertex®
Ledersitze in grau

AUSSENFARBEN

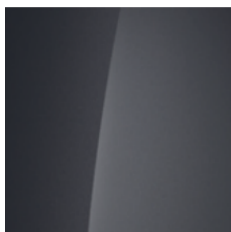
Unverbindliche Nettopreisempfehlung, CHF inkl. 8.1% MwSt.

	Origo®	Amplia®	Vertex®	N Line
Farben				
Atlas White Solid			300.-	
Engine Red Solid			●	
Abyss Black Pearl			750.-	
Cypress Green Pearl			750.-	
Ecotronic Gray Pearl			750.-	
Meta Blue Pearl			750.-	
Sailing Blue Pearl			750.-	
Serenity White Pearl			750.-	
Jupiter Orange Metallic			750.-	
Shimmering Silver Metallic			750.-	
Ultimate Red Metallic			750.-	
Atlas White / Black	-	-	950.-	950.-
Ecotronic Gray Pearl / Black	-	-	1'400.-	1'400.-
Cypress Green Pearl / Black	-	-	1'400.-	1'400.-
Meta Blue Pearl / Black	-	-	1'400.-	1'400.-
Sailing Blue Pearl / Black	-	-	1'400.-	1'400.-
Serenity White Pearl / Black	-	-	1'400.-	1'400.-
Jupiter Orange Metallic / Black	-	-	1'400.-	1'400.-
Shimmering Silver Metallic / Black	-	-	1'400.-	1'400.-
Ultimate Red Metallic / Black	-	-	1'400.-	1'400.-

AUSSENFARBEN



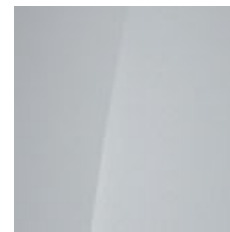
Engine Red



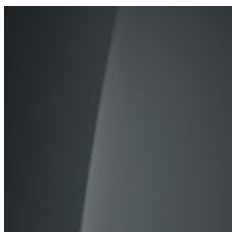
Ecotronic Gray Pearl



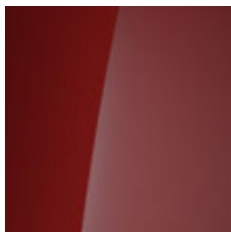
Atlas White Solid



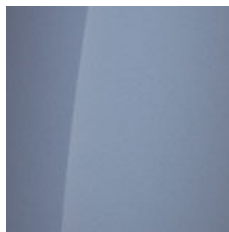
Serenity White Pearl



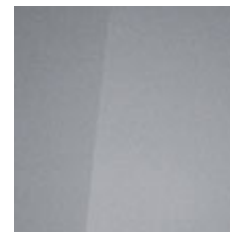
Cypress Green Pearl



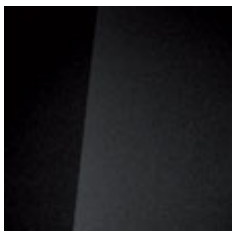
Ultimate Red Metallic



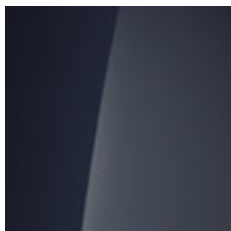
Meta Blue Pearl



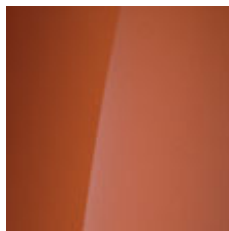
Shimmering Silver Metallic



Abyss Black Pearl



Sailing Blue Pearl



Jupiter Orange Metallic

REIFEN UND FELGEN



Origo®, Amplia®, Vertex®
Leichtmetallfelgen 17"
215/60 R17 Nexen



Optional (Vertex®)
Leichtmetallfelgen 19"
235/45 R19



N Line
Leichtmetallfelgen 19"
235/45 R19 Nexen

ZUBEHÖR UND SERVICES

Zubehör



Artikelnummer	Zubehör	Preis	
		ohne Montage	inkl. Montage
HF143ADE00	Fussmatten (Standard MY 2024), Akzent weiss, 3-teilig.	114.-	114.-
HF143ADE00NL	Fussmatten (Standard N-Line MY 2024), N Line Logo, 4-teilig.	118.-	118.-
E823055001	Fahrradträger für alle Anhängerkupplungen.	838.-	838.-
ZC70924003	Fahrradträger Thule, Velo Compact 13-polig, 2 Bikes, absenkbar & faltbar.	630.-	695.-
ZC70613201	Dachbox, Thule Vector M Black Metallic. Schwarz, 360 Liter mit Power-Click Befestigungssystem.	1'650.-	1'715.-
99770ADE10	Business-Anzughalter.	99.-	99.-
HF131ADE00	Allwetter- Fussmatten, Akzent grau, 4-teilig.	119.-	119.-
ZC70732500	Ski & Snowboard Träger, Bis 5 Paar Ski oder 2 Snowboards.	320.-	385.-
BE120ADE00	Kofferraummatte, Beidseitig nutzbar.	115.-	212.-
99633ADB008ASB	Ladekabel, ICCU Ladekabel für Elektrofahrzeuge, Haushaltssteckdosen.	499.-	499.-
99730ADE10	Dachbox, Original, 330 Liter, 144 x 86 x 37,5 cm, max. 75 kg.	504.-	569.-
BE128ADE00E	Kofferraumwannen Verlängerung, Schutz für Rückseite der Rücksitzlehnen (Extension).	160.-	258.-
99700ADE10	Träger, Veloträger (Dach) Active, Traglast 17 kg, Montage Alu oder Stahlträger.	285.-	350.-
99700ADE90	Träger, Adapter zur Montage auf Stahlträger (99700ADE00).	37.-	102.-
ZC70926002	Fahrradträger Thule, Velo Compact 13-polig, 3 Bikes, absenkbar & faltbar.	730.-	795.-
ZC70639700	Dachbox, Thule Motion 3 L, Schwarz, 450 Liter.	800.-	865.-
BE281ADE00NL	Anhängerkupplung abnehmbar, Standard N Line MY 2024, passenden e-Satz separat bestellen..	1'178.-	1'470.-
99651ADE00	LED Türprojektoren, Hyundai Logo.	148.-	440.-
BE621ADE00PC	Elektrosatz Anhängerkupplung, 13-polig, mit AHK-Vorbereitung.	357.-	552.-
GIH68AK00U	Connector Vehicle Load, (V2L) Adapter.	963.-	963.-

Zubehörartikel sind sowohl mit als auch ohne Montage erhältlich - bitte beachten Sie die jeweilige Preisauszeichnung. Den gesamten Zubehörkatalog mit aktuellen Preisen erreichen Sie über den QR-Code.

Die dargestellten Produktbilder sind teilweise Symbolbilder. Sie können ohne vorherige Ankündigung geändert werden. Für weitere Informationen oder Fragen wenden Sie sich bitte an Ihren Händler. Alle angegebenen Preise sind in Schweizer Franken und inklusive der gesetzlichen Mehrwertsteuer und stellen eine unverbindliche Preisempfehlung bei teilnehmenden Händlern dar. Hinweis zu den Antriebsarten (Abkürzungen in der Tabelle): BEV = reines Elektrofahrzeug. PHEV = Plug-in Hybrid. MHEV = Mild-Hybrid. ICE = Fahrzeug mit Verbrennungsmotor.

Winterkomplettträder



Artikelnummer	Name & Bezeichnung	Preis
WAC SX2156017BX	Winterkompletttrad - ALU AERO BLACK - 17 Zoll - Continental - 215/60 R17 H	469.-
WAC SX2156017X	Winterkompletttrad - ALU VICTORY SILVER - 17 Zoll - Continental - 215/60 R17 H	469.-
WAD SX2156017X	Winterkompletttrad - ALU VICTORY SILVER - 17 Zoll - Dunlop - 215/60 R17 H	409.-
WAG SX2155518X	Winterkompletttrad - ALU FLAKE BLACK - 18 Zoll - Goodyear - 215/55 R18 V	529.-

Die Komplettträder müssen für das Fahrzeug homologiert sein. Bei Fragen wenden Sie sich bitte an Ihren Händler. Preis ohne Montage.

Garantieverlängerung

Unsere Garantieverlängerung bieten eine nahtlose Fortsetzung des Schutzes, den Ihnen die ursprüngliche Werksgarantie bietet. Egal, ob es sich um mechanische, elektrische oder elektronische Probleme handelt, unsere Garantie deckt eine breite Palette von Reparaturen ab, um sicherzustellen, dass Ihr Auto stets in erstklassigem Zustand bleibt.

Garantieverlängerung	6. Jahr	6. + 7. Jahr
Kona	654.-	1'341.-
Kona BEV	654.-	1'341.-
Kona HEV	752.-	1'543.-

Beim Abschluss der Garantieverlängerung darf das Fahrzeug nicht älter als 60 Monate sein und muss weniger als 150'000 Kilometer aufweisen. Die maximale Laufleistung für die Garantieverlängerung beträgt 200'000 Kilometer. Preise inkl. Stempelsteuer.



GARANTIE

Hyundai Werksgarantie

Die europäische Werksgarantie macht Ihren Hyundai noch wertvoller, denn:

- Sie gilt weltweit, 5 Jahre ohne Kilometerbegrenzung
- Sie gilt bei jedem offiziellen Hyundai-Partner
- Sie gilt nur für Fahrzeuge, die ursprünglich vom Endkunden bei einem offiziellen Hyundai-Partner (in der Schweiz und dem Europäischen Wirtschaftsraum) erworben wurden
- Sie kennt weder Kostenvorschüsse noch Selbstbehalte. Ein allfälliger Garantiefall endet also nicht einmal im Ausland damit, dass Sie Kosten selbst begleichen und später zurückfordern müssen

Doch damit nicht genug: Alle durch Hyundai Switzerland importierten – und vom Endkunden beim offiziellen Hyundai Partner in der Schweiz gekauften – Hyundai verfügen serienmässig über mindestens 5 Jahre Hyundai Assistance. Und zwar greift diese nicht nur im Falle einer Panne rund um die Uhr an 7 Tagen die Woche, sondern auch bei einem Unfall. Und das in der Schweiz und in über 40 weiteren Ländern Europas. Das heisst, dass Sie selbst bei einer Panne oder einem Unfall Hyundai als Partner zur Seite haben.

Mehr Informationen: www.hyundai.com/ch/de/garantieleistungen



Ihr Hyundai bietet Ihnen somit

- 5 Jahre europäische Werksgarantie ohne Kilometerbegrenzung (Garantiestart erst bei Erstauslieferung in der Schweiz bzw. Erstzulassung des Fahrzeugs)
- 12-V-Starterbatterie: 2 Jahre ohne Kilometerbegrenzung
- 48-V-Batterie: 5 Jahre ohne Kilometerbegrenzung
- Infotainment (Car-Audio-Gerät inkl. Navigation und Multimedia): 3 Jahre ohne Kilometerbegrenzung
- Hochvoltbatterie: 8 Jahre oder 160'000 Kilometer
- 12 Jahre Garantie gegen Durchrostung
- 5 Jahre Hyundai Assistance, 8 Jahre für die Elektrofahrzeuge (Panne und Unfall, in über 40 europäischen Ländern)

Sie profitieren zudem von LIVE Services und Bluelink®:

Nutzen Sie LIVE Services (Online-Informationen wie Verkehrsdaten in Echtzeit) und kontrollieren Sie Ihren Hyundai per Smartphone mit dem Telematikdienst Bluelink®.*

Kartenmaterial und Navigationsdienstleistungen:

Hyundai stellt Ihnen mit MapCare aktuellstes Kartenmaterial (Westeuropa) und Geräteupdates kostenlos zur Verfügung (exkl. Installationsaufwand).

* Die Zeitspanne, während der Sie von obenstehenden Leistungen kostenlos profitieren, variiert je nach Modell (siehe Preisliste).





Hyundai Switzerland
Astara Mobility Switzerland AG
Richtplatz 5, 8304 Wallisellen



hyundai.com/ch

Mehr zum Fahrzeug & Offerte anfragen

Empfohlene Verkaufspreise inklusive 8.1% MwSt. Hyundai Switzerland behält sich das Recht vor, die Preise sowie die Ausstattungen jederzeit und ohne Voranzeige zu ändern.
Fahrweise, Strassen- und Verkehrsverhältnisse, Umwelteinflüsse und Fahrzeugzustand können Verbrauchs- und CO₂-Emissionswerte und die maximale Reichweite beeinflussen.
Die angegebenen Werte wurden nach dem WLTP-Messverfahren auf dem Prüfstand ermittelt.
Damit Energieverbräuche unterschiedlicher Antriebsformen (Benzin, Diesel, Gas, Strom usw.) vergleichbar sind, werden sie zusätzlich als sogenanntes Benzinäquivalent (Masseinheit für Energie) ausgewiesen.
Durchschnitt aller in der Schweiz angebotenen Neuwagen: 111 g/km. Zielwert: 93.6 g/km.
Zahlen gemäss EU-Vorschriften. Leergewicht betriebsbereit inkl. Fahrer (75 kg).