



IONIQ 9

MY26

Liste des prix

Valable à partir du 18 décembre 2025



VERSIONS

Prix recommandés sans engagement en CHF, TVA 8.1% comprise

110 kWh 160 kW / 218 ch 2WD
110 kWh 226 kW / 308 ch 4WD
110 kWh 314 kW / 428 ch 4WD Performance

Amplia®	Vertex®	Vertex® Calligraphy
76'900.-	-	-
80'400.-	84'400.-	-
-	-	89'900.-

Packs et options

Jantes en alliage léger 20"
Deuxième rangée avec fonction Relax et appuie-tête Wing-Out (6 places)
Sièges pivotants en rang 2 (6 places)
Toit ouvrant panoramique électrique en 2 parties

Amplia®	Vertex®	Vertex® Calligraphy
-	900.-	-
-	-	1'000.-
-	-	1'000.-
-	2'000.-	●

ÉQUIPEMENTS

Systèmes d'aide à la conduite

Système électronique de stabilité ESP avec freinage multicollision	●
Alerte de démarrage du véhicule précédent	●
Assistant de vigilance avec caméra (conducteur)	●
Feux de route intelligents	●
Aide au stationnement avant et arrière	●
Aide au parking avant, arrière et latéral	-
Assistant au freinage d'urgence avec fonction croisement et évitement	●
Assistant au freinage d'urgence avec détection piétons/vélos et fonction intersection	●
Assistant au freinage d'urgence avec fonction intersection et croisement	●
Alerte de circulation transversale arrière avec freinage automatique	●
Assistant au maintien dans la voie	●
Assistant de suivi de voie	●
Assistant de changement de voie	●
Régulateur de vitesse adaptatif intelligent avec fonction Stop&Go	●
Hyundai AI Assistance	●
Contrôle de stabilité de la remorque	●
Assistant de sortie en sécurité	●

Sécurité

Système d'appel d'urgence automatique eCall	●
Désactivation de l'airbag frontal côté passager	●
Airbag genoux côté conducteur	●
Airbags frontaux et latéraux avant	●
Airbags rideaux à l'avant et à l'arrière	●
Airbag central à l'avant	●
Antidémarrage électronique	●
Frein de stationnement électrique avec fonction auto-hold	●
Alerte présence de passagers arrière avec capteurs à ultrasons (Rear Occupant Assist)	●
Fixation ISOFIX pour siège enfant	●
Feux LED au design Pixel	●
Feux Matrix à LED avec design Pixel	-

Amplia®

Vertex®

Vertex® Calligraphy

●	●	●
●	●	●
●	●	●
●	●	●
●	-	-
-	●	●
●	●	●
●	●	●
●	●	●
●	●	●
●	●	●
●	●	●
●	●	●
●	●	●
●	●	●

●	●	●
●	●	●
●	●	●
●	●	●
●	●	●
●	●	●
●	●	●
●	●	●
●	●	●
●	●	●
●	●	●
●	●	●
●	●	●
●	●	●
●	●	●
-	●	●

ÉQUIPEMENTS

Sécurité

Feux arrière LED avec design Pixel
Kit de réparation des pneus
Terrain Mode Selector
Reconnaissance des panneaux de signalisation couplée au régulateur/limiteur de vitesse
Avertisseur d'angle mort actif
Affichage des angles morts par vidéo lors des changements de direction
Caméra panoramique 360°

Confort

Drive Mode Select
Éclairage automatique
Accoudoir central mobile 2.0 (6 places)
Climatisation automatique trizone avec système antibuée
Fonction de stationnement télécommandé
Rétroviseur intérieur anti-éblouissement automatique
Caméra de recul avec rétroviseur numérique
Rétroviseur intérieur anti-éblouissement automatique à affichage numérique
Tableau de bord numérique avec écran LCD TFT 12.3"
Système d'accès sans clé Smart Key avec touche de démarrage Engine Start/Stop
Siège conducteur réglable en hauteur électriquement
Sièges avant à réglage électrique, siège conducteur avec fonction mémoire
Siège conducteur avec fonction massage
Sièges avant avec fonction relax
Soutien lombaire réglable (2 positions)
Soutien lombaire réglable (4 positions)
Stores pare-soleil pour fenêtres latérales dans le comp. passagers
Hayon électrique
Eclairage de coffre et cache-bagages
Tapis de coffre
Filet à bagages
Privacy Glass, vitres arrière surteintées

Amplia®

Vertex®

Vertex® Calligraphy

●	●	●
●	●	●
●	●	●
●	●	●
●	●	●
-	●	●
-	●	●
●	●	●
●	●	●
-	-	●
●	●	●
-	●	●
●	●	●
-	●	●
●	●	●
-	●	●
●	●	●
-	●	●
●	●	●
●	●	●
●	●	●
●	●	●
●	●	●
●	●	●

ÉQUIPEMENTS

Confort

Head-up display, projection sur pare-brise
Chargeur sans fil pour smartphone
Volant réglable en hauteur et en profondeur
Volant réglable électriquement en hauteur et en profondeur avec fonction mémoire
Volant en cuir chauffant
Volant avec Pixel LED
Volant en cuir bi-ton
Capteur de pluie
Sièges arrière rabattables séparément et électriquement en rang 2
Sièges arrière rabattables séparément et électriquement en rang 3 (50 / 50)
Sièges avant chauffants
Sièges avant et arrière chauffants
Sièges avant et arrière ventilés
Système One Touch pour accéder à la troisième rangée de sièges
Système de communication avec passagers du rang 3
Bac de stérilisation UV-C
Réduction active du bruit
Pedali in alluminio

Amplia®

Vertex®

Vertex® Calligraphy

-	●	●
●	●	●
●	-	-
-	●	●
●	●	●
●	●	●
-	-	●
●	●	●
●	●	●
●	-	-
-	●	●
-	●	●
●	●	●
●	●	●
-	-	●
-	●	●
-	●	●

Multimédia (Audio, Navigation)

Système audio Premium Bose avec amplificateur, subwoofer et haut-parleur central
Nombre de connexions USB à l'avant / à l'arrière
Commandes audio au volant
MapCare Lifetime
Système de navigation avec écran tactile 12.3"
Dispositif mains-libres Multi-Bluetooth® avec reconnaissance vocale
Services connectés Bluelink® Lite (10 ans gratuits)
Android Auto® et Apple CarPlay® sans fil

-	●	●
4 / 3	4 / 3	4 / 3
●	●	●
●	●	●
●	●	●
●	●	●
●	●	●
●	●	●

ÉQUIPEMENTS

Extérieur

Vitres avant athermiques	
Pare-brise acoustique	
Rétroviseurs extérieurs couleur carrosserie	
Rétroviseurs extérieurs à réglage électrique et chauffants avec clignotants latéraux	
Poignées de portes couleur carrosserie	
Poignées de porte à déploiement automatique	
Prédisposition attelage (sans prise 13 broches)	
Jantes en alliage léger 19"	
Jantes en alliage léger 21"	
Passages de roues et bas de caisse en noir mat	
Passages de roues et bas de caisse peints en noir brillant	
Passages de roues et bas de caisse dans la couleur de la carrosserie	
Rails de toit	

Équipements spécifiques EV

Palettes au volant pour commande du freinage régénératif 3.0	
Câble de recharge 5 mètres Mode 3 Typ 2, triphasé, avec sac de transport Hyundai	
Technologie V2L: prises 230V/16A dans l'habitacle et à l'extérieur (adaptateur inclus)	
Chargeur embarqué triphasé jusqu'à 11 kW	
Prise pour recharge rapide CCS jusqu'à 350 kW	
Batterie haute tension à technologie 800 V (compatible 400 V)	
Système de préchauffage de la batterie	
Pompe à chaleur avec pré-conditionnement par batterie	

Intérieur

Éclairage d'ambiance	
----------------------------	--

Amplia®

Vertex®

Vertex® Calligraphy

●	●	●
●	●	●
●	●	●
●	●	●
●	●	●
●	●	●
●	●	●
●	●	-
-	-	●
●	-	-
-	●	-
-	-	●
●	●	●
●	●	●
●	●	●
●	●	●
●	●	●
●	●	●
●	●	●
●	●	●
-	●	●

ÉQUIPEMENTS

Sièges et garnissages

Sièges en tissu
Sièges en cuir
Sièges en cuir nappa

Amplia®

Vertex®

Vertex® Calligraphy

●	-	-
-	●	-
-	-	●

DONNÉES TECHNIQUES

110 kWh 160 kW / 218 ch 2WD

110 kWh 226 kW / 308 ch 4WD

110 kWh 314 kW / 428 ch 4WD
Performance

Freins et suspension

Suspension avant : jambes McPherson, ressorts hélicoïdaux, barre stabilisatrice	●
Suspension arrière : Multilink	●
Freins avant : disques ventilés	●
Freins arrière: disques ventilés	●

Performances

Vitesse maxi (km/h)	190	200	200
Accélération 0-100 km/h (s)	9,4	6,7	5,2
Coefficient de pénétration dans l'air (Cx)		0,27	

Batterie

Lithium Ion Polymère	●
Poids (kg)	625
Tension (V)	610
Capacité (kWh)	110,0
Puissance de sortie (kW)	354

Moteur et transmission

Propulsion arrière	●
Quatre roues motrices	-
Moteur synchrone à aimants permanents	●
Shift by wire	●
Couple maxi (Nm)	350
Moteur essieu arrière (ch)	218
Moteur essieu arrière (kW)	160
Moteur essieu avant (ch)	-
Moteur essieu avant (kW)	-
Puissance maxi (kW)	160
Puissance maxi (ch)	218

	●		
	●		
	●		
	●		

	190	200	200
	9,4	6,7	5,2
		0,27	

	●		
	625		
	610		
	110,0		
	354		

	●	-	-
	-	●	●
		●	
		●	
	350	605	700
	218	218	214
	160	160	157
	-	90	214
	-	60	157
	160	160	314
	218	308	428

DONNÉES TECHNIQUES

110 kWh 160 kW / 218 ch 2WD

110 kWh 226 kW / 308 ch 4WD

110 kWh 314 kW / 428 ch 4WD
Performance

Consommation et autonomie

Consommation électrique (19") (kWh/100km)	19,9	19,9	-
Consommation électrique (20") (kWh/100km)	-	20,4	-
Consommation électrique (21") (kWh/100km)	-	-	20,6
Équivalent essence (19") (l/100km)	2,2	2,2	-
Équivalent essence (20") (l/100km)	-	2,2	-
Équivalent essence (21") (l/100km)	-	-	2,3
Autonomie (19") (km)	620	620	-
Autonomie (20") (km)	-	606	-
Autonomie (21") (km)	-	-	600
Émissions de CO ₂ liées à la fourniture d'électricité (g/km)	22	22	23
Émissions CO ₂ (mixte) (g/km)		0	
Catégorie de rendement énergétique (A-G)		C	

Poids et volumes

Volume du coffre avant (l)	88	52	52
Volume du coffre (min.) (l)		338	
Volume du coffre (max.) (l)		2'419	
Charge de toit (kg)		100	
Poids remorquable non freiné (kg)		750	
Poids remorquable freiné (kg)	1'600	2'500	2'500
Poids à vide (kg)	2'687	2'803	2'819
Poids total (kg)	3'180	3'300	3'320

DIMENSIONS ET POIDS

110 kWh 160 kW / 218 ch 2WD

110 kWh 226 kW / 308 ch 4WD

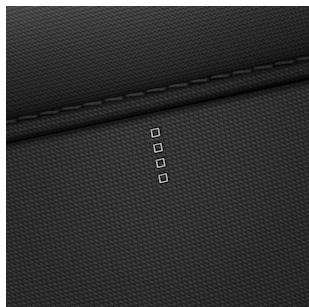
110 kWh 314 kW / 428 ch 4WD
Performance

Dimensions

Nombre de portes	
Nombre de places	
Garde au sol (mm)	
Longueur (mm)	
Largeur (mm)	
Hauteur (mm)	
Diamètre de braquage (m)	
Empattement (mm)	
Porte à faux avant 19" (mm)	
Porte à faux avant 20" (mm)	
Porte à faux avant 21" (mm)	
Porte à faux arrière 19" (mm)	
Porte à faux arrière 20" (mm)	
Porte à faux arrière 21" (mm)	
Angle d'attaque (en degrés)	
Angle de fuite (en degrés)	

		5	
		7	
		174	
		5'060	
		1'980	
		1'790	
		12,50	
		3'130	
	1'702	1'702	-
	-	1'692	-
	-	-	1'692
	1'714	1'714	-
	-	1'704	-
	-	-	1'704
		20.1	
		22.9	

INTÉRIEUR



Amplia®
Sièges en tissu noir



Amplia®
Sièges en tissu gris



Vertex®
Sièges en cuir noir



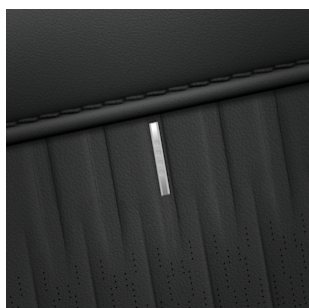
Vertex®
Sièges en cuir noir-gris



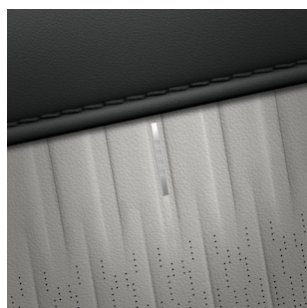
Vertex®
Sièges en cuir vert-gris



Vertex®
Sièges en cuir bordeaux-gris



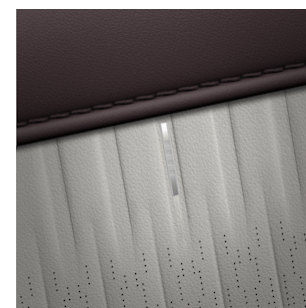
Vertex® Calligraphy
Sièges en cuir Nappa noir



Vertex® Calligraphy
Sièges en cuir Nappa noir-gris



Vertex® Calligraphy
Sièges en cuir Nappa vert-gris



Vertex® Calligraphy
Sièges en cuir Nappa bordeaux-gris

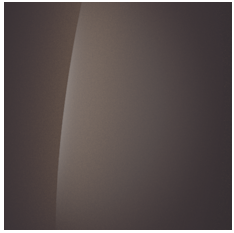
COULEURS EXTÉRIEURES

Prix recommandés sans engagement en CHF, TVA 8.1% comprise

Couleurs

	Amplia®	Vertex®	Vertex® Calligraphy
Abyss Black Pearl	1'200.-	1'200.-	1'200.-
Biophilic Blue Pearl	1'200.-	1'200.-	1'200.-
Ionosphere Green Pearl	1'200.-	1'200.-	1'200.-
Sunset Brown Pearl	●	●	●
Serenity White Pearl	1'200.-	1'200.-	1'200.-
Celadon Gray Metallic	1'200.-	1'200.-	1'200.-
Nocturne Gray Metallic	1'200.-	1'200.-	1'200.-
Celadon Gray Matte	-	2'000.-	2'000.-
Gravity Gold Matte	-	2'000.-	2'000.-
Nocturne Gray Matte	-	2'000.-	2'000.-

COULEURS EXTÉRIEUR



Sunset Brown Pearl



Serenity White Pearl



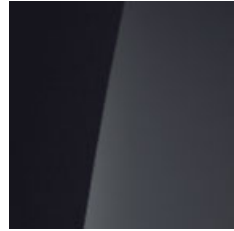
Celadon Gray Matte



Celadon Gray Metallic



Abyss Black Pearl



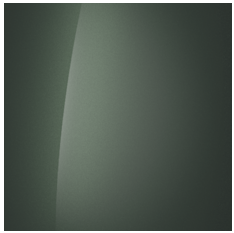
Biophilic Blue Pearl



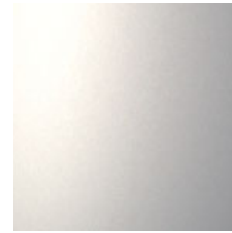
Nocturne Gray Matte



Nocturne Gray Metallic



Ionosphere Green Pearl



Gravity Gold Matte

JANTES



Amplia®, Vertex®
Jantes en alliage léger 19 pouces
255/60 R19



En option (Vertex®)
Jantes en alliage léger 20 pouces
275/50 R20



Vertex® Calligraphy
Jantes en alliage léger 21 pouces
285/45 R21

ACCESSOIRES ET SERVICES

Accessoires



Gamme d'accessoires



Numéro d'article	Accessoire	Prix	
		sans montage	montage inclus
GO621ADE00PC	Faisceau attelage. 13 broches.	339.-	534.-
GO281ADE00	Attelage amovible. Veuillez noter : commander séparément le faisceau électrique approprié.	1'122.-	1'317.-
GO285ADE00	Attelage pivotant. Veuillez noter : commander séparément le faisceau électrique approprié.	2'499.-	2'937.-
GO625ADE00	Kit d'attelage, pivotant.	307.-	372.-
TDF46ACA00-E	Bavettes avant. Uniquement compatible avec la version Standard.	54.-	119.-
GO143ADE001E	Tapis de sol en velours, conduite à gauche. Rangée avant uniquement.	101.-	101.-
GO143ADE006E	Tapis de sol en velours, arrière. Ensemble de 4 - incl. 3e rangée, 6 places fixes.	142.-	142.-
E823055001	Porte-vélo pour tous les attelages. Non applicable pour N.	838.-	903.-
GO143ADE006SE	Tapis de sol en velours, arrière. Ensemble de 4 - incl. 3e rangée, 6 places pivotantes.	75.-	75.-
GO143ADE007E	Tapis de sol en velours, arrière. Ensemble pour 2e & 3e rangée, 7 places.	142.-	142.-
55120ADE00	Tapis de coffre. Extension pour tapis, protection du seuil de chargement.	56.-	56.-
99730ADE00	Coffre de toit, Original, 390 litres, 195 x 74 x 36 cm, max. 75 kg.	886.-	951.-
99730ADE10	Coffre de toit, Original, 330 litres, 144 x 86 x 37,5 cm, max. 75 kg.	504.-	569.-
99701ADE00	Porte-skis et snowboards 600.	266.-	331.-
TDF46ACA10-E	Bavettes avant. Uniquement compatible avec la version Calligraphy.	54.-	119.-
GO131ADE001	Tapis en caoutchouc, arrière. Première rangée uniquement.	108.-	108.-
99701ADE10	Porte-skis et snowboards 400.	251.-	316.-
99123ADE00	Organisateur de coffre. Pliable.	82.-	82.-
GO131ADE20R7	Tapis de sol en velours, conduite à gauche. Ensemble 2e & 3e rangée, 7 places.	164.-	164.-
GO272ADE00BL	Film de protection arrière, noir.	73.-	138.-

Les accessoires sont disponibles avec ou sans montage – veuillez tenir compte des indications de prix. Vous pouvez accéder à l'ensemble du catalogue d'accessoires avec les prix actuels en cliquant sur le code QR.

Certaines illustrations de produits présentées sont symboliques. Elles peuvent être modifiées sans préavis. Pour plus d'informations ou pour toute question, veuillez vous adresser à votre concessionnaire. Tous les prix indiqués sont en francs suisses TVA incluse, et représentent une recommandation de prix sans obligation chez les concessionnaires participants. Remarque sur les types de motorisation (abréviations dans le tableau) : BEV = véhicule purement électrique, PHEV = hybride rechargeable, MHEV = mild hybrid (hybride léger), ICE = véhicule équipé d'un moteur à combustion.

Roues d'hiver complètes



Roues d'hiver complètes

Numéro d'article	Nom et Description	Prix
WACME-2556019	Jeu de roues complet Alu Gaory Graphite - 19 pou - Continental - 255/60 R19 V	2'596.-
WAPME-2755020	Jeu de roues complet Alu Gasan Bi-Colour - 20 po - Pirelli - 275/50 R20 V	3'196.-

Les roues complètes doivent être homologuées pour le véhicule. Pour toute question, veuillez vous adresser à votre concessionnaire. Prix sans montage.

Extension de garantie

Nos extensions de garantie assurent le maintien sans faille de la protection offerte par la garantie d'usine initiale. Qu'il s'agisse d'un problème mécanique, électrique ou électronique, notre garantie couvre un vaste éventail de réparations afin de veiller à ce que votre voiture reste toujours en parfait état de marche.

Extension de garantie	6. année	6. + 7. année
IONIQ 9	890.-	1'825.-
IONIQ 9 Performance	1'095.-	2'244.-

Le véhicule ne doit pas être âgé de plus de 60 mois et doit avoir moins de 150'000 kilomètres lors de la conclusion de l'extension de garantie. Le kilométrage maximal pour l'extension de garantie est de 200'000 kilomètres. Les prix incluent le droit de timbre.



Extension de garantie

GARANTIE

Garantie usine Hyundai

La garantie usine européenne rend votre Hyundai encore plus précieuse car :

- elle est valable dans le monde entier; pour une durée de 5 ans, kilométrage illimité
- elle est valable chez tous les partenaires officiels Hyundai
- elle s'applique aux véhicules acquis par un client final chez un partenaire officiel Hyundai (en Suisse et dans l'espace économique européen)
- elle ne donne lieu à aucune avance sur frais ni aucune franchise. En cas de sinistre à l'étranger, vous n'aurez donc aucun frais à payer, et de ce fait, n'aurez pas besoin d'exiger un remboursement par la suite

Et ce n'est pas fini ! Tous les véhicules Hyundai importés par Hyundai Switzerland et achetés par le client final auprès d'un partenaire officiel Hyundai en Suisse disposent de l'Assistance Hyundai gratuite pendant au moins 5 ans. Bien entendu, à votre disposition 24 heures sur 24, 7 jours sur 7, non seulement en cas de panne, mais aussi en cas d'accident. Et ce, en Suisse et dans plus de 40 pays européens. Autrement dit, Hyundai se tient à vos côtés en tant que partenaire même en cas de panne ou d'accident.

Vous trouverez plus d'informations sur le site www.hyundai.com/ch/fr/services-de-garantie



Hyundai vous offre ainsi

- une garantie usine européenne de 5 ans avec kilométrage illimité (la garantie ne commence à courir qu'à partir de la première livraison en Suisse ou première immatriculation du véhicule)
- Batterie de démarrage 12 V : 2 ans avec kilométrage illimité
- Batterie 48 V : 5 ans avec kilométrage illimité
- Infodivertissement (système audio embarqué, y compris navigation et multimédia): 3 ans avec kilométrage illimité
- Batterie haute tension : 8 ans ou 160'000 kilomètres
- 12 ans de garantie contre la corrosion perforante
- Hyundai Assistance pendant 5 ans ou 8 ans pour les véhicules électriques (en cas de panne ou d'accident, dans plus de 40 pays européens)

Vous profitez également des avantages suivants Service LIVE et Bluelink® :

Utilisez les services LIVE (informations en ligne comme les données relatives au trafic en temps réel) et contrôlez votre Hyundai via smartphone à l'aide des services connectés Bluelink®.*

Cartes et services de navigation :

Avec MapCare, Hyundai met gratuitement à disposition les données cartographiques (Europe de l'Ouest) et les mises à jour des appareils (coûts d'installation non inclus).

* La période pendant laquelle vous bénéficiez gratuitement des services susmentionnés varie en fonction du modèle (voir les listes de prix).





Hyundai Switzerland
Astara Mobility Switzerland AG
Richtiplatz 5, 8304 Wallisellen



hyundai.com/ch

En savoir plus sur le véhicule & demander une offre

Prix de vente recommandés, TVA 8.1% incluse. Hyundai Suisse se réserve le droit de modifier les prix ainsi que les équipements à tout moment et sans préavis.
La conduite, les conditions routières et atmosphériques ainsi que l'état du véhicule peuvent influencer la consommation, les émissions de CO2 et l'autonomie. Les valeurs indiquées ont été mesurées au banc d'essai selon le protocole WLTP.
Pour que les consommations d'énergie des différents types d'entraînement (essence, diesel, gaz, courant etc.) soient comparables, elles sont également indiquées comme solidisant équivalent essence (unité de mesure de l'énergie).
Moyenne de tous les véhicules neufs disponibles en Suisse : 111 g/km. Valeur cible : 93.6 g/km.
Valeurs conformes aux directives UE. Le poids à vide s'entend en ordre de marche avec conducteur (75 kg).