



IONIQ 9

MY26

Preisliste

Gültig ab 18. Dezember 2025



VERSIONEN

Unverbindliche Nettopreisempfehlung, CHF inkl. 8.1% MwSt.

110 kWh 160 kW / 218 PS 2WD
110 kWh 226 kW / 308 PS 4WD
110 kWh 314 kW / 428 PS 4WD Performance

Amplia®	Vertex®	Vertex® Calligraphy
76'900.-	-	-
80'400.-	84'400.-	-
-	-	89'900.-

Pakete und Optionen

20"-Leichtmetallfelgen
Zweite Reihe mit Relax-Funktion mit Wing-Out Kopfstützen (6-Plätzer)
Drehbare Sitze in der zweiten Reihe (6-Plätzer)
Zweiteiliges elektrisches Panorama-Glasschiebedach

Amplia®	Vertex®	Vertex® Calligraphy
-	900.-	-
-	-	1'000.-
-	-	1'000.-
-	2'000.-	●

AUSSTATTUNG

Fahrerassistenzsysteme

Elektronisches Stabilitätsprogramm ESP mit Multikollisionsbremse
Anfahralarm Vorderfahrzeug
Aufmerksamkeitsassistent mit Kamera (Fahrer)
Fernlichtassistent
Einparkhilfe vorne und hinten
Einparkhilfe vorne, hinten und seitwärts
Notbremsassistent mit Abbiege-, Spurwechsel- und Ausweichfunktion
Notbremsassistent mit Fussgänger-/Fahrraderkennung und Abbiegefunktion
Notbremsassistent mit Abbiege- und Kreuzungsfunktion
Querverkehrswarner hinten mit Bremsassistent
Spurhalteassistent
Spurfolgeassistent
Spurwechselassistent
Navigationsbasierter adaptiver Tempomat mit Stop&Go-Funktion
Hyundai AI Assistance
Anhänger-Stabilisierungskontrolle
Ausstiegsassistent

Amplia®

Vertex®

Vertex® Calligraphy

●	●	●
●	●	●
●	●	●
●	●	●
●	-	-
-	●	●
●	●	●
●	●	●
●	●	●
●	●	●
●	●	●
●	●	●
●	●	●
●	●	●
●	●	●
●	●	●

Sicherheit

Automatisches Notrufsystem eCall
Deaktivierung Frontairbag Beifahrerseite
Knieairbag Fahrerseite
Front- und Seitenairbags vorne
Vorhangairbags vorne und hinten
Center-Airbag vorne
Elektronische Wegfahrsperre
Elektrische Parkbremse mit Auto-Hold-Funktion
Insassenalarm mit Ultraschall-Sensoren (Rear Occupant Assist)
ISOFIX-Kindersitzverankerung
LED-Scheinwerfer im Pixel-Design
Matrix-LED-Scheinwerfer im Pixel-Design

●	●	●
●	●	●
●	●	●
●	●	●
●	●	●
●	●	●
●	●	●
●	●	●
●	●	●
●	●	●
●	-	-
-	●	●

● = Serienmässig / (-) = Nicht erhältlich

AUSSTATTUNG

Komfort

Head-up Display, Projektion auf Windschutzscheibe
Kabelloses Laden für Smartphones
Lenkrad vertikal und axial verstellbar
Lenkrad vertikal und axial elektrisch verstellbar mit Memoryfunktion
Lederlenkrad beheizbar
Pixel-LED Lenkrad
Lederlenkrad zweifarbig
Regensensor
Rücksitze getrennt elektrisch abklappbar 2. Reihe
Rücksitze in der 3. Reihe separat und elektrisch umklappbar (50 / 50)
Sitzheizung vorne
Sitzheizung vorne und hinten
Sitzbelüftung vorne und hinten
One touch System zum Einstieg in die dritte Sitzreihe
Passagier-Kommunikationssystem 3. Sitzreihe
UV-C Desinfektionsschale
Aktive Geräuschminderung
Alupedale

Amplia®

Vertex®

Vertex® Calligraphy

-	●	●
●	●	●
●	-	-
-	●	●
●	●	●
●	●	●
-	-	●
●	●	●
●	●	●
●	●	●
●	-	-
-	●	●
-	●	●
●	●	●
-	-	●
-	●	●
-	●	●

Multimedia (Audio, Navigation)

Premium Audiosystem Bose mit Verstärker, Subwoofer und Center-Speaker
Anzahl USB-Anschlüsse vorne / hinten
Audio-Fernbedienung am Lenkrad
MapCare Lifetime
Navigationssystem mit 12.3"-Touchscreen
Multi-Bluetooth®-Freisprecheinrichtung mit Spracherkennung
Telematikdienst Bluelink® Lite (10 Jahre gratis)
Kabelloses Android Auto® und Apple CarPlay®

-	●	●
4 / 3	4 / 3	4 / 3
●	●	●
●	●	●
●	●	●
●	●	●
●	●	●
●	●	●

AUSSTATTUNG

	Amplia®	Vertex®	Vertex® Calligraphy
Sitze und Bezüge			
Stoffsitze	●	-	-
Ledersitze	-	●	-
Nappaledersitze	-	-	●

TECHNISCHE DATEN

110 kWh 160 kW / 218 PS 2WD

110 kWh 226 kW / 308 PS 4WD

110 kWh 314 kW / 428 PS 4WD
Performance

Bremsen und Federung

Federung vorne: McPherson-Federbeine, Schraubenfedern, Stabilisator	●
Federung hinten: Multilink	●
Bremsscheiben vorne: belüftet	●
Bremsscheiben hinten: belüftet	●

Fahrleistungen

Höchstgeschwindigkeit (km/h)	190	200	200
Beschleunigung 0-100 km/h (s)	9,4	6,7	5,2
Luftwiderstandsbeiwert (cw)		0,27	

Batterie

Lithium-Ionen-Polymer	●
Gewicht (kg)	625
Spannung (V)	610
Kapazität (kWh)	110,0
Ausgangsleistung (kW)	354

Motor und Getriebe

Heckantrieb	●
Allradantrieb	-
Permanentmagnet-Synchronmotor	●
Shift by wire	●
Höchstleistung (Nm)	350
Leistung Motor Hinterachse (PS)	218
Leistung Motor Hinterachse (kW)	160
Leistung Motor Vorderachse (PS)	-
Leistung Motor Vorderachse (kW)	-
Höchstleistung (kW)	160
Höchstleistung (PS)	218

●		
●		
●		
●		

●		
625		
610		
110,0		
354		

●	-	-
-	●	●
	●	
	●	
350	605	700
218	218	214
160	160	157
-	90	214
-	60	157
160	160	314
218	308	428

TECHNISCHE DATEN

110 kWh 160 kW / 218 PS 2WD

110 kWh 226 kW / 308 PS 4WD

110 kWh 314 kW / 428 PS 4WD
Performance

Treibstoffverbrauch und Reichweite

Energieverbrauch elektrisch (19") (kWh/100km)	19,9	19,9	-
Energieverbrauch elektrisch (20") (kWh/100km)	-	20,4	-
Energieverbrauch elektrisch (21") (kWh/100km)	-	-	20,6
Benzinäquivalent gesamt (19") (l/100km)	2,2	2,2	-
Benzinäquivalent gesamt (20") (l/100km)	-	2,2	-
Benzinäquivalent gesamt (21") (l/100km)	-	-	2,3
Reichweite (19") (km)	620	620	-
Reichweite (20") (km)	-	606	-
Reichweite (21") (km)	-	-	600
CO ₂ Emission aus der Treibstoff- und/oder der Strombereitstellung (g/km)	22	22	23
CO ₂ Ausstoss (gesamt) (g/km)		0	
Energieeffizienz-Kategorie (A-G)		C	

Gewichte und Volumen

Laderaumvolumen vorne (l)	88	52	52
Laderaumvolumen (min.) (l)		338	
Laderaumvolumen (max.) (l)		2'419	
Dachlast (kg)		100	
Anhängelast ungebremst (kg)		750	
Anhängelast gebremst (kg)	1'600	2'500	2'500
Leergewicht (kg)	2'687	2'803	2'819
Gesamtgewicht (kg)	3'180	3'300	3'320

ABMESSUNGEN UND GEWICHT

110 kWh 160 kW / 218 PS 2WD

110 kWh 226 kW / 308 PS 4WD

110 kWh 314 kW / 428 PS 4WD
Performance

Abmessungen

Türen				5
Plätze				7
Bodenfreiheit (mm)				174
Länge (mm)				5'060
Breite (mm)				1'980
Höhe (mm)				1'790
Wendekreisdurchmesser (m)				12,50
Radstand (mm)				3'130
Spurweite vorne 19" (mm)	1'702		1'702	-
Spurweite vorne 20" (mm)	-		1'692	-
Spurweite vorne 21" (mm)	-		-	1'692
Spurweite hinten 19" (mm)	1'714		1'714	-
Spurweite hinten 20" (mm)	-		1'704	-
Spurweite hinten 21" (mm)	-		-	1'704
Böschungswinkel vorne (in Grad)				20.1
Böschungswinkel hinten (in Grad)				22.9

POLSTERUNG



Amplia®
Stoffsitze in schwarz



Amplia®
Stoffsitze in grau



Vertex®
Ledersitze in schwarz



Vertex®
Ledersitze schwarz-grau



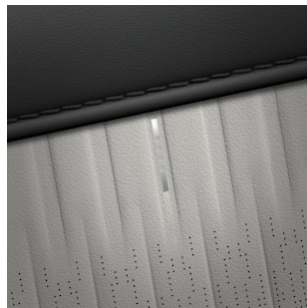
Vertex®
Ledersitze grün-grau



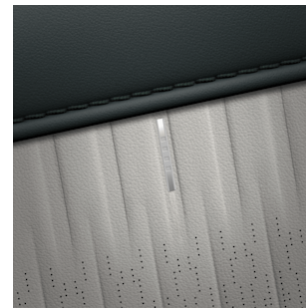
Vertex®
Ledersitze bordeaux-grau



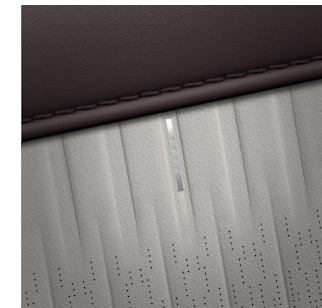
Vertex® Calligraphy
Nappa-Ledersitze in schwarz



Vertex® Calligraphy
Nappa-Ledersitze schwarz-grau



Vertex® Calligraphy
Nappa-Ledersitze grün-grau



Vertex® Calligraphy
Nappa-Ledersitze bordeaux-grau

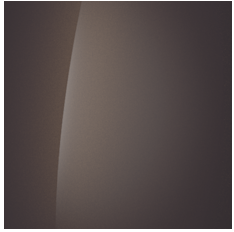
AUSSENFARBEN

Unverbindliche Nettopreisempfehlung, CHF inkl. 8.1% MwSt.

Farben

	Amplia®	Vertex®	Vertex® Calligraphy
Abyss Black Pearl	1'200.-	1'200.-	1'200.-
Biophilic Blue Pearl	1'200.-	1'200.-	1'200.-
Ionosphere Green Pearl	1'200.-	1'200.-	1'200.-
Sunset Brown Pearl	●	●	●
Serenity White Pearl	1'200.-	1'200.-	1'200.-
Celadon Gray Metallic	1'200.-	1'200.-	1'200.-
Nocturne Gray Metallic	1'200.-	1'200.-	1'200.-
Celadon Gray Matte	-	2'000.-	2'000.-
Gravity Gold Matte	-	2'000.-	2'000.-
Nocturne Gray Matte	-	2'000.-	2'000.-

AUSSENFARBEN



Sunset Brown Pearl



Serenity White Pearl



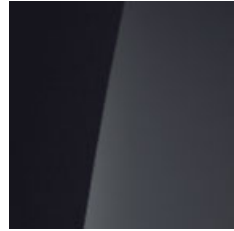
Celadon Gray Matte



Celadon Gray Metallic



Abyss Black Pearl



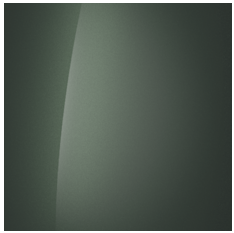
Biophilic Blue Pearl



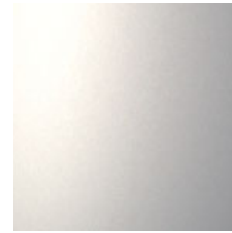
Nocturne Gray Matte



Nocturne Gray Metallic



Ionosphere Green Pearl



Gravity Gold Matte

FELGEN



Amplia®, Vertex®
19" Leichtmetallfelgen
255/60 R19



Optional (Vertex®)
20" Leichtmetallfelgen
275/50 R20



Vertex® Calligraphy
21" Leichtmetallfelgen
285/45 R21

ZUBEHÖR UND SERVICES

Zubehör



Artikelnummer	Zubehör	Preis	
		ohne Montage	inkl. Montage
GO621ADE00PC	Anhängerkupplung Kabelsatz, 13-polig.	339.-	534.-
GO281ADE00	Anhängerkupplung, abnehmbar. Bitte beachten: passenden e-Satz separat bestellen.	1'122.-	1'317.-
GO285ADE00	Anhängerkupplung, schwenkbar. Bitte beachten: passenden e-Satz separat bestellen.	2'499.-	2'937.-
GO625ADE00	Kabelsatz für schwenkbare Anhängerkupplung.	307.-	372.-
TDF46ACA00-E	Schmutzfänger vorne. Nur für Standard-Version.	54.-	119.-
GO143ADE001E	Textilfussmatten, Velours. Nur vordere Reihe.	101.-	101.-
GO143ADE006E	Textilfussmatten, Velours, Hinten. Satz von 4 - inkl. 3. Reihe, 6-Sitzer, fest.	142.-	142.-
E823055001	Fahrradträger für alle Anhängerkupplungen. Nicht für N.	838.-	903.-
GO143ADE006SE	Textilfussmatten, Velours, Hinten. Satz von 4 - inkl. 3. Reihe, 6-Sitzer, drehbar.	75.-	75.-
GO143ADE007E	Textilfussmatten, Velours, Hinten. Satz für 2. & 3. Reihe, 7-Sitzer.	142.-	142.-
55120ADE00	Kofferraummatte. Erweiterung für Teppich, Ladekantenschutz.	56.-	56.-
99730ADE00	Dachbox 390 Hyundai. Original, 390 Liter, 195 x 74 x 36 cm, max. 75 kg.	886.-	951.-
99730ADE10	Dachbox 330 Hyundai. Original, 330 Liter, 144 x 86 x 37,5 cm, max. 75 kg.	504.-	569.-
99701ADE00	Ski- & Snowboardträger 600.	266.-	331.-
TDF46ACA10-E	Schmutzfänger vorne. Nur für Calligraphy-Version.	54.-	119.-
GO131ADE001	Gummimatten. Nur erste Sitzreihe.	108.-	108.-
99701ADE10	Ski- & Snowboardträger 400.	251.-	316.-
99123ADE00	Kofferraum Organizer. Faltbar.	82.-	82.-
GO131ADE20R7	Gummimatten, Hinten. Satz 2. & 3. Reihe, 7-Sitzer.	164.-	164.-
GO272ADE00BL	Heckschutzfolie, schwarz.	73.-	138.-

Zubehörartikel sind sowohl mit als auch ohne Montage erhältlich - bitte beachten Sie die jeweilige Preisauszeichnung. Den gesamten Zubehörkatalog mit aktuellen Preisen erreichen Sie über den QR-Code.

Die dargestellten Produktbilder sind teilweise Symbolbilder. Sie können ohne vorherige Ankündigung geändert werden. Für weitere Informationen oder Fragen wenden Sie sich bitte an Ihren Händler. Alle angegebenen Preise sind in Schweizer Franken und inklusive der gesetzlichen Mehrwertsteuer und stellen eine unverbindliche Preisempfehlung bei teilnehmenden Händlern dar. Hinweis zu den Antriebsarten (Abkürzungen in der Tabelle): BEV = reines Elektrofahrzeug. PHEV = Plug-in Hybrid. MHEV = Mild-Hybrid. ICE = Fahrzeug mit Verbrennungsmotor.

Winterkomplettreder



Artikelnummer	Name & Bezeichnung	Preis
WACME-2556019	Komplettrederatz Alu Gaory Graphite - 19 Zoll - Continental - 255/60 R19 V	2'596.-
WAPME-2755020	Komplettrederatz Alu Gasan Bi-Colour - 20 Zoll - Pirelli - 275/50 R20 V	3'196.-

Die Komplettreder müssen für das Fahrzeug homologiert sein. Bei Fragen wenden Sie sich bitte an Ihren Händler. Preis ohne Montage.

Garantieverlängerung

Unsere Garantieverlängerung bieten eine nahtlose Fortsetzung des Schutzes, den Ihnen die ursprüngliche Werksgarantie bietet. Egal, ob es sich um mechanische, elektrische oder elektronische Probleme handelt, unsere Garantie deckt eine breite Palette von Reparaturen ab, um sicherzustellen, dass Ihr Auto stets in erstklassigem Zustand bleibt.

Garantieverlängerung	6. Jahr	6. + 7. Jahr
IONIQ 9	890.-	1'825.-
IONIQ 9 Performance	1'095.-	2'244.-

Beim Abschluss der Garantieverlängerung darf das Fahrzeug nicht älter als 60 Monate sein und muss weniger als 150'000 Kilometer aufweisen. Die maximale Laufleistung für die Garantieverlängerung beträgt 200'000 Kilometer. Preise inkl. Stempelsteuer.



GARANTIE

Hyundai Werksgarantie

Die europäische Werksgarantie macht Ihren Hyundai noch wertvoller, denn:

- Sie gilt weltweit, 5 Jahre ohne Kilometerbegrenzung
- Sie gilt bei jedem offiziellen Hyundai-Partner
- Sie gilt nur für Fahrzeuge, die ursprünglich vom Endkunden bei einem offiziellen Hyundai-Partner (in der Schweiz und dem Europäischen Wirtschaftsraum) erworben wurden
- Sie kennt weder Kostenvorschüsse noch Selbstbehalte. Ein allfälliger Garantiefall endet also nicht einmal im Ausland damit, dass Sie Kosten selbst begleichen und später zurückfordern müssen

Doch damit nicht genug: Alle durch Hyundai Switzerland importierten – und vom Endkunden beim offiziellen Hyundai Partner in der Schweiz gekauften – Hyundai verfügen serienmässig über mindestens 5 Jahre Hyundai Assistance. Und zwar greift diese nicht nur im Falle einer Panne rund um die Uhr an 7 Tagen die Woche, sondern auch bei einem Unfall. Und das in der Schweiz und in über 40 weiteren Ländern Europas. Das heisst, dass Sie selbst bei einer Panne oder einem Unfall Hyundai als Partner zur Seite haben.

Mehr Informationen: www.hyundai.com/ch/de/garantieleistungen



Ihr Hyundai bietet Ihnen somit

- 5 Jahre europäische Werksgarantie ohne Kilometerbegrenzung (Garantiestart erst bei Erstausslieferung in der Schweiz bzw. Erstzulassung des Fahrzeugs)
- 12-V-Starterbatterie: 2 Jahre ohne Kilometerbegrenzung
- 48-V-Batterie: 5 Jahre ohne Kilometerbegrenzung
- Infotainment (Car-Audio-Gerät inkl. Navigation und Multimedia): 3 Jahre ohne Kilometerbegrenzung
- Hochvoltbatterie: 8 Jahre oder 160'000 Kilometer
- 12 Jahre Garantie gegen Durchrostung
- 5 Jahre Hyundai Assistance, 8 Jahre für die Elektrofahrzeuge (Panne und Unfall, in über 40 europäischen Ländern)

Sie profitieren zudem von LIVE Services und Bluelink®:

Nutzen Sie LIVE Services (Online-Informationen wie Verkehrsdaten in Echtzeit) und kontrollieren Sie Ihren Hyundai per Smartphone mit dem Telematikdienst Bluelink®.*

Kartenmaterial und Navigationsdienstleistungen:

Hyundai stellt Ihnen mit MapCare aktuellstes Kartenmaterial (Westeuropa) und Geräteupdates kostenlos zur Verfügung (exkl. Installationsaufwand).

* Die Zeitspanne, während der Sie von obenstehenden Leistungen kostenlos profitieren, variiert je nach Modell (siehe Preisliste).





Hyundai Switzerland
Astara Mobility Switzerland AG
Richtiplatz 5, 8304 Wallisellen



hyundai.com/ch

Mehr zum Fahrzeug & Offerte anfragen

Empfohlene Verkaufspreise inklusive 8.1% MwSt. Hyundai Switzerland behält sich das Recht vor, die Preise sowie die Ausstattungen jederzeit und ohne Voranzeige zu ändern.
Fahrweise, Strassen- und Verkehrsverhältnisse, Umwelteinflüsse und Fahrzeugzustand können Verbrauchs- und CO2-Emissionswerte und die maximale Reichweite beeinflussen.
Die angegebenen Werte wurden nach dem WLTP-Messverfahren auf dem Prüfstand ermittelt.
Damit Energieverbräuche unterschiedlicher Antriebsformen (Benzin, Diesel, Gas, Strom usw.) vergleichbar sind, werden sie zusätzlich als sogenanntes Benzinäquivalent (Masseinheit für Energie) ausgewiesen.
Durchschnitt aller in der Schweiz angebotenen Neuwagen: 111 g/km. Zielwert: 93.6 g/km.
Zahlen gemäss EU-Vorschriften. Leergewicht betriebsbereit inkl. Fahrer (75 kg).