



## IONIQ 5 N

MY26

### Liste des prix

Valable à partir du 18 décembre 2025



# VERSIONS

Prix recommandés sans engagement en CHF, TVA 8.1% comprise

	N
84 kWh 478 kW / 650 ch 4WD .....	75'900.-

	N
Packs et options	
Sièges baquets en cuir Alcantara à l'avant avec ventilation .....	2'500.-
Toit panoramique .....	1'500.-

## OFFRES ACTUELLES

**Mobilité sans souci avec Hyundai Drive & Relax. Profitez de 8 ans de service sur les modèles IONIQ 100 % électriques et de 8 ans de garantie sur la batterie haute tension. Drive with a smile.**

Inclus 8 ans ou 100 000 kilomètres de service gratuit (selon la première échéance atteinte) pour l'achat d'une IONIQ 5 (MY25), IONIQ 5 N, IONIQ 6, IONIQ 6 N ou IONIQ 9 entre le 01.07.2025 et le 28.02.2026 chez un partenaire officiel Hyundai en Suisse.

Sont inclus tous les travaux d'entretien effectués par des ateliers Hyundai officiels conformément aux prescriptions du constructeur, y compris les pièces d'origine Hyundai nécessaires. Sont exclus tous les consommables/liquides et les pièces d'usure (par exemple : balais d'essuie-glace, plaquettes et disques de frein, batterie de démarrage et ampoules). Les travaux d'entretien et les inspections dus peuvent être effectués exclusivement en Suisse ou dans la Principauté de Liechtenstein. Si un véhicule se trouve de manière avérée à l'étranger à la date d'échéance d'un intervalle d'entretien, les travaux d'entretien dus doivent être effectués au plus tard dans les deux mois ou après un kilométrage maximal de 2 500 km. Les prestations du Hyundai Swiss Free Service sont fournies pendant la durée contractuelle convenue ou jusqu'au kilométrage maximal (à compter de la première mise en circulation), et prennent fin à la première échéance.

### Drive & Relax

8 ans de service inclus



# ÉQUIPEMENTS

N

## Systèmes d'aide à la conduite

Système électronique de stabilité ESP avec freinage multicollision .....	●
Alerte de démarrage du véhicule précédent .....	●
Assistant de vigilance .....	●
Aide au démarrage en côte .....	●
Feux de route intelligents .....	●
Aide au parage avant et arrière .....	●
Assistant au freinage d'urgence avec fonction croisement et évitement .....	●
Assistant au freinage d'urgence avec détection piétons/vélos et fonction intersection .....	●
Alerte de circulation transversale arrière avec freinage automatique .....	●
Assistant au maintien dans la voie .....	●
Assistant de changement de voie .....	●
Fixation ISOFIX pour siège enfant arrière .....	●
Régulateur de vitesse adaptatif intelligent avec fonction Stop&Go .....	●
Assistant de sortie en sécurité .....	●
Assistant d'angle mort actif .....	●

## Sécurité

Système d'appel d'urgence automatique eCall .....	●
Désactivation de l'airbag frontal côté passager .....	●
Airbags frontaux et latéraux avant, airbags rideaux à l'avant et à l'arrière .....	●
Airbag central à l'avant .....	●
Antidémarrage électronique .....	●
Frein de stationnement électrique avec fonction auto-hold .....	●
Alerte des passagers arrière (Rear Occupant Alert) .....	●
Feux Matrix à LED avec design Pixel .....	●
Feux de jour LED .....	●
Feux arrière LED avec design Pixel .....	●
Système de surveillance de la pression des pneus High Line .....	●
Kit de réparation des pneus .....	●
Reconnaissance des panneaux de signalisation couplée au régulateur/limiteur de vitesse .....	●
Assistant de suivi de voie .....	●

# ÉQUIPEMENTS

N

## Sécurité

Affichage des angles morts par vidéo lors des changements de direction .....	●
Caméra panoramique 360° .....	●

## Confort

Drive Mode Select avec N-Modi .....	●
Éclairage automatique .....	●
Accoudoir central arrière avec porte-gobelet .....	●
Climatisation automatique bizona avec système antibuée .....	●
Fonction de stationnement télécommandé .....	●
Hyundai Digital Key 2.0 .....	●
Rétroviseur intérieur anti-éblouissement automatique .....	●
Caméra de recul avec rétroviseur numérique .....	●
Rétroviseur intérieur anti-éblouissement automatique à affichage numérique .....	●
Tableau de bord numérique avec écran LCD TFT 12.3" .....	●
Système d'accès et de démarrage sans clé Smart Key .....	●
Sièges avant réglables en hauteur .....	●
Vitre conducteur avec montée/descente automatique et fonction anti-pincement .....	●
Lève-vitres avant et arrière électriques .....	●
Hayon électrique .....	●
Filet à bagages .....	●
Cache-bagages coulissant .....	●
Privacy Glass, vitres surteintées (à partir du rang 2) .....	●
Pare-brise acoustique et vitres laminées à l'avant et à l'arrière .....	●
Pare-brise athermique .....	●
Volant gainé de cuir chauffant, réglable en hauteur et profondeur .....	●
Capteur de pluie .....	●
Sièges arrière rabattables séparément (60/40) .....	●
N e-Shift .....	●
Sièges avant chauffants .....	●
Sièges arrière chauffants .....	●
Régulateur/limiteur de vitesse .....	●

# ÉQUIPEMENTS

N

## Confort

Suspension électronique réglable .....	●
Affichage tête haute .....	●
Prise 12V à l'avant et dans le coffre .....	●
Pedali in alluminio .....	●

## Multimédia (Audio, Navigation)

Fonction Android Auto™ et Apple CarPlay™ .....	●
Système audio Premium Bose avec amplificateur, subwoofer et haut-parleur central .....	●
N Active Sound + .....	●
Nombre de haut-parleurs .....	10
Nombre de connexions USB à l'avant / à l'arrière .....	3 / 2
Palettes au volant pour freinage à récupération avec mode intelligent i-PEDAL .....	●
Commandes audio au volant .....	●
MapCare Lifetime 1 .....	●
Système de navigation avec écran tactile 12.3" .....	●
Radio numérique DAB+ avec antenne requin .....	●
Multi-Bluetooth® avec fonction mains-libres .....	●
Services connectés Bluelink® Lite (10 ans gratuits) .....	●
Chargeur sans fil pour smartphone .....	●

## Extérieur

Rétroviseurs extérieurs rabattables électriquement et chauffants avec clignotants latéraux LED .....	●
Poignées de portes et rétroviseurs extérieurs couleur carrosserie .....	●
Poignées de porte à déploiement automatique .....	●

## Équipements spécifiques EV

Câble de recharge 5 mètres Mode 3 Typ 2, triphasé, avec sac de transport Hyundai .....	●
Technologie V2L: prise 230 V à l'extérieur (adaptateur incl.) .....	●
Chargeur embarqué triphasé jusqu'à 11 kW .....	●
Prise pour recharge rapide CCS jusqu'à 350 kW .....	●

# ÉQUIPEMENTS

N

## Équipements spécifiques EV

Batterie haute tension à technologie 800 V (compatible 400 V) .....	<input checked="" type="radio"/>
Système de préchauffage de la batterie .....	<input checked="" type="radio"/>
Pompe à chaleur .....	<input checked="" type="radio"/>

## Intérieur

Éclairage d'ambiance .....	<input checked="" type="radio"/>
Eclairage de coffre arrière .....	<input checked="" type="radio"/>

## Sièges et garnissages

Sièges baquets en tissu-cuir .....	<input checked="" type="radio"/>
------------------------------------	----------------------------------

<sup>1</sup> 10 ans d'actualisation gratuite des cartes et 7 ans d'actualisation gratuite des appareils à partir de la date de fin de production de la série d'appareils







# DONNÉES TECHNIQUES

84 kWh 478 kW / 650 ch 4WD

## Freins et suspension

Suspension avant : suspension indépendante avec jambes McPherson .....	●
Suspension arrière : Multilink .....	●
Freins avant : disques ventilés .....	●
Freins à disque arrière .....	●

## Performances

Vitesse maxi (km/h) .....	260
Accélération de 0 à 100 km/h (s) .....	3,5
Accélération de 0 à 100 km/h N Grin Boost pendant 10 secondes (s) .....	3,4

## Batterie

Lithium Ion Polymère .....	●
Poids (kg) .....	485
Tension (V) .....	697
Capacité (kWh) .....	84,0
Puissance de sortie (kW) .....	535

## Moteur et transmission

Traction intégrale .....	●
Moteur synchrone à aimants permanents .....	●
Shift by wire .....	●
Puissance combinée (ch) .....	609
Puissance combinée (kW) .....	448
Puissance combinée N Grin Boost pendant 10 secondes (kW) .....	478
Moteur essieu arrière (ch) .....	383
Moteur essieu arrière (kW) .....	282
Moteur essieu arrière N Grin Boost pendant 10 secondes (kW) .....	303
Puissance combinée N Grin Boost pendant 10 secondes (ch) .....	650
Moteur essieu arrière N Grin Boost pendant 10 secondes (ch) .....	412
Moteur essieu avant N Grin Boost pendant 10 secondes (kW) .....	175

# DONNÉES TECHNIQUES

84 kWh 478 kW / 650 ch 4WD

## Moteur et transmission

Moteur essieu avant (ch) .....	226
Moteur essieu avant (kW) .....	166
Moteur essieu avant N Grin Boost pendant 10 secondes (ch) .....	238
Couple maxi (Nm) .....	740
Couple maxi N Grin Boost für 10 Sekunden (Nm) .....	770

## Consommation et autonomie

Équivalent essence (l/100km) .....	2,3
Autonomie (km) .....	448
Émissions de CO <sub>2</sub> liées à la fourniture d'électricité (g/km) .....	24
Émissions CO <sub>2</sub> (mixte) (g/km) .....	0
Consommation d'énergie électrique (kWh/100km) .....	21,2
Catégorie de rendement énergétique (A-G) .....	C

## Poids et volumes

Volume du coffre arrière (l) .....	480
Charge de toit (kg) .....	80
Poids à vide (kg) .....	2'305
Poids total (kg) .....	2'660

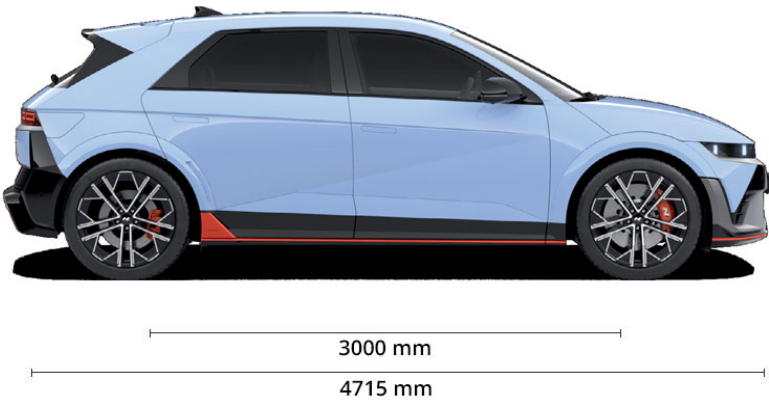
# DIMENSIONS ET POIDS

84 kWh 478 kW / 650 ch 4WD

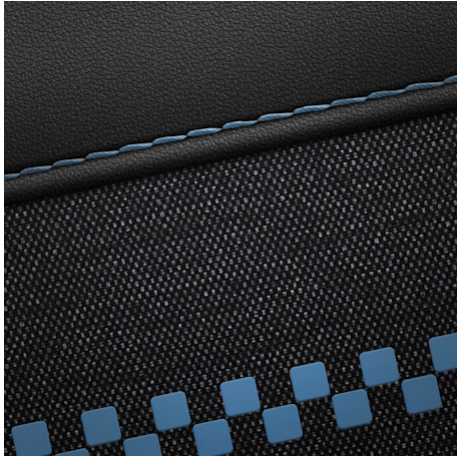
## Dimensions

Nombre de portes .....	5
Nombre de places .....	5
Longueur (mm) .....	4'715
Largeur (mm) .....	1'940
Hauteur (mm) .....	1'585
Diamètre de braquage (m) .....	12,40
Empattement (mm) .....	3'000
Écartement avant (mm) .....	1'667
Porte à faux arrière (mm) .....	1'672

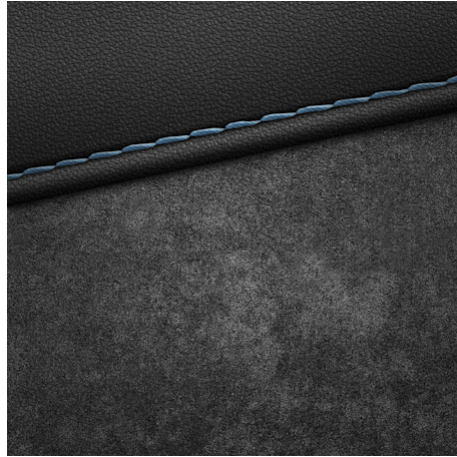
5
5
4'715
1'940
1'585
12,40
3'000
1'667
1'672



## INTÉRIEUR



Sièges baquets en tissu-cuir



Sièges baquets en cuir-Alcantara

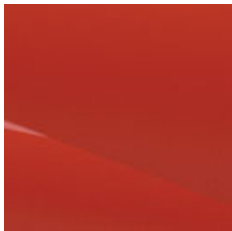


# COULEURS EXTÉRIEURES

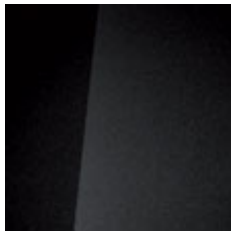
Prix recommandés sans engagement en CHF, TVA 8.1% comprise

	N
Couleurs	
Atlas White Solid .....	300.-
Performance Blue Solid .....	850.-
Abyss Black Pearl .....	850.-
Ecotronic Gray Pearl .....	850.-
Soultronic Orange Pearl .....	●
Cyber Gray Metallic .....	850.-
Atlas White Matte .....	1'400.-
Ecotronic Gray Matte .....	1'400.-
Gravity Gold Matte .....	1'400.-
Performance Blue Matte .....	1'400.-

## COULEURS EXTÉRIEURES



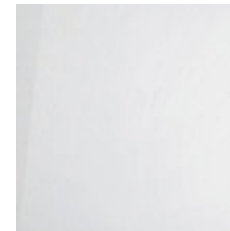
Soultronic Orange Pearl



Abyss Black Pearl



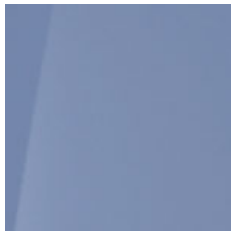
Atlas White Solid



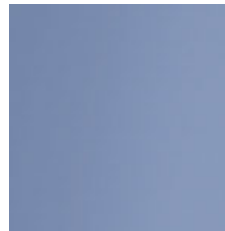
Atlas White Matte



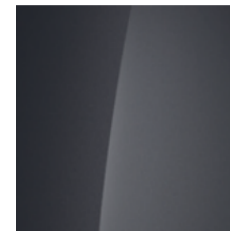
Cyber Gray Metallic



Performance Blue Solid



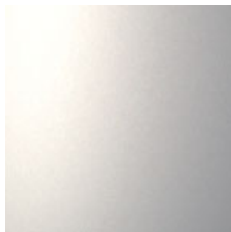
Performance Blue Matte



Ecotronic Gray Pearl



Ecotronic Gray Matte



Gravity Gold Matte

## PNEUS ET JANTES



N  
Jantes en alliage léger forgées 21"  
275/35 R21  
Pirelli



# ACCESSOIRES ET SERVICES

## Accessoires



Numéro d'article	Accessoire	Prix	
		sans montage	montage inclus
NI143ADE00E	Tapis de sol, velours. Logo N et coutures contrastées blanc/rouge (uniquement pour N MY24).	208.-	208.-
GI120ADE00	Tapis de sol pour le coffre. Utilisable des deux côtés.	138.-	138.-
NI131ADE00	Tapis toutes saisons N. Uniquement pour N.	160.-	160.-
GI122ADE00E	Bac de coffre, MY21, Coffre à bagages arrière.	145.-	145.-
GI200ADE00BL	Decal Sport Stripes, Noir.	120.-	315.-
GI271ADE00BL	Coques de rétroviseurs, Laque de piano.	203.-	268.-
GI431ADE00BR	Coques de rétroviseurs, Aluminium brossé (pas pour N).	283.-	348.-
ZC70-613201		1'650.-	1'715.-
GI200ADE00WH	Decal Sport Stripes, Blanc.	120.-	315.-
55120ADE00	Tapis de coffre, Extension pour tapis, protection du seuil de chargement.	56.-	56.-
ZC70-732500		320.-	385.-
GI271ADE00BR	Moulures de porte, Aluminium brossé.	223.-	288.-
GI128ADE00E	Extension de revêtement de coffre. Protection pour l'arrière des dossiers de siège arrière.	167.-	167.-
99633ADB008ASB	Câble de charge, ICCU Cordon de charge pour véhicules électriques, prises de courant dome...	499.-	499.-
GI275ADE00BL	Baguettes de seuil de coffre, Laque de piano.	186.-	251.-
GI300ADE00BL	Baguette de protection du seuil de chargement, Laque de piano (pas pour N).	540.-	686.-
GI300ADE00BR	Kit de personnalisation : Aluminium brossé (pas pour N).	585.-	731.-
99650ADE20	Eclairage LED du plancher, Bleu, avant, 2 pièces.	144.-	372.-
ZC70-145301-K		360.-	425.-
NIF05AK010	Jeu de pédales sport, Aluminium (uniquement pour N).	188.-	285.-

Les accessoires sont disponibles avec ou sans montage – veuillez tenir compte des indications de prix. Vous pouvez accéder à l'ensemble du catalogue d'accessoires avec les prix actuels en cliquant sur le code QR.

Certaines illustrations de produits présentées sont symboliques. Elles peuvent être modifiées sans préavis. Pour plus d'informations ou pour toute question, veuillez vous adresser à votre concessionnaire. Tous les prix indiqués sont en francs suisses TVA incluse, et représentent une recommandation de prix sans obligation chez les concessionnaires participants. Remarque sur les types de motorisation (abréviations dans le tableau) : BEV = véhicule purement électrique, PHEV = hybride rechargeable, MHEV = mild hybrid (hybride léger), ICE = véhicule équipé d'un moteur à combustion.

## Roues d'hiver complètes



Numéro d'article	Nom et Description	Prix
WAPNE-2753521	Jeu de roues complet Alu Racing Black - 21 pouce - Pirelli - 275/35 R21 V	3'596.-

Les roues complètes doivent être homologuées pour le véhicule. Pour toute question, veuillez vous adresser à votre concessionnaire. Prix sans montage.

## Extension de garantie

Nos extensions de garantie assurent le maintien sans faille de la protection offerte par la garantie d'usine initiale. Qu'il s'agisse d'un problème mécanique, électrique ou électronique, notre garantie couvre un vaste éventail de réparations afin de veiller à ce que votre voiture reste toujours en parfait état de marche.

Extension de garantie	6. année	6. + 7. année
IONIQ 5 N	986.-	2'020.-

Le véhicule ne doit pas être âgé de plus de 60 mois et doit avoir moins de 150'000 kilomètres lors de la conclusion de l'extension de garantie. Le kilométrage maximal pour l'extension de garantie est de 200'000 kilomètres. Les prix incluent le droit de timbre.



# GARANTIE

## Garantie usine Hyundai

La garantie usine européenne rend votre Hyundai encore plus précieuse car :

- elle est valable dans le monde entier; pour une durée de 5 ans, kilométrage illimité
- elle est valable chez tous les partenaires officiels Hyundai
- elle s'applique aux véhicules acquis par un client final chez un partenaire officiel Hyundai (en Suisse et dans l'espace économique européen)
- elle ne donne lieu à aucune avance sur frais ni aucune franchise. En cas de sinistre à l'étranger, vous n'aurez donc aucun frais à payer, et de ce fait, n'aurez pas besoin d'exiger un remboursement par la suite

Et ce n'est pas fini ! Tous les véhicules Hyundai importés par Hyundai Switzerland et achetés par le client final auprès d'un partenaire officiel Hyundai en Suisse disposent de l'Assistance Hyundai gratuite pendant au moins 5 ans. Bien entendu, à votre disposition 24 heures sur 24, 7 jours sur 7, non seulement en cas de panne, mais aussi en cas d'accident. Et ce, en Suisse et dans plus de 40 pays européens. Autrement dit, Hyundai se tient à vos côtés en tant que partenaire même en cas de panne ou d'accident.

Vous trouverez plus d'informations sur le site [www.hyundai.com/ch/fr/services-de-garantie](http://www.hyundai.com/ch/fr/services-de-garantie)



## Hyundai vous offre ainsi

- une garantie usine européenne de 5 ans avec kilométrage illimité (la garantie ne commence à courir qu'à partir de la première livraison en Suisse ou première immatriculation du véhicule)
- Batterie de démarrage 12 V : 2 ans avec kilométrage illimité
- Batterie 48 V : 5 ans avec kilométrage illimité
- Infodivertissement (système audio embarqué, y compris navigation et multimédia): 3 ans avec kilométrage illimité
- Batterie haute tension : 8 ans ou 160'000 kilomètres
- 12 ans de garantie contre la corrosion perforante
- Hyundai Assistance pendant 5 ans ou 8 ans pour les véhicules électriques (en cas de panne ou d'accident, dans plus de 40 pays européens)

### Vous profitez également des avantages suivants Service LIVE et Bluelink® :

Utilisez les services LIVE (informations en ligne comme les données relatives au trafic en temps réel) et contrôlez votre Hyundai via smartphone à l'aide des services connectés Bluelink®.\*

### Cartes et services de navigation :

Avec MapCare, Hyundai met gratuitement à disposition les données cartographiques (Europe de l'Ouest) et les mises à jour des appareils (coûts d'installation non inclus).

\* La période pendant laquelle vous bénéficiez gratuitement des services susmentionnés varie en fonction du modèle (voir les listes de prix).





Hyundai Switzerland  
Astara Mobility Switzerland AG  
Richtiplatz 5, 8304 Wallisellen



[hyundai.com/ch](https://hyundai.com/ch)

En savoir plus sur le véhicule & Demander une offre

Prix de vente recommandés, TVA 8.1% incluse. Hyundai Suisse se réserve le droit de modifier les prix ainsi que les équipements à tout moment et sans préavis.  
La conduite, les conditions routières et atmosphériques ainsi que l'état du véhicule peuvent influencer la consommation, les émissions de CO2 et l'autonomie. Les valeurs indiquées ont été mesurées au banc d'essai selon le protocole WLTP.  
Pour que les consommations d'énergie des différents types d'entraînement (essence, diesel, gaz, courant etc.) soient comparables, elles sont également indiquées comme s'agissant d'équivalent essence (unité de mesure de l'énergie).  
Moyenne de tous les véhicules neufs disponibles en Suisse : 111 g/km. Valeur cible : 93.6 g/km.  
Valeurs conformes aux directives UE. Le poids à vide s'entend en ordre de marche avec conducteur (75 kg).