



**i30**

MY27

**Listino prezzi**

Valido dal 01. luglio 2026



# VERSIONI

Prezzi di vendita netti consigliati senza impegno in CHF, IVA dell'8.1% inclusa

	Origo®	Amplia®	Vertex®	N Line
1.6 T-GDi 110 kW / 150 CV 7 DCT .....	31'700.-	37'200.-	41'700.-	43'100.-

# OPZIONI

## Sistemi di assistenza alla guida

ABS con distributore elettronico della forza frenante .....	●	●	●	●
Sistema elettronico di stabilità ESP con freno multicollision .....	●	●	●	●
Sistema di rilevamento di stanchezza con Fotocamera (conducente) .....	●	●	●	●
Assistenza alla partenza in salita .....	●	●	●	●
Assistenza all'uso degli abbaglianti .....	●	●	●	●
Assistenza al parcheggio anteriore e posteriore .....	●	●	●	●
Assistente di frenata d'emergenza con riconoscimento pedoni/biciclette e funzione svolta .....	-	●	●	●
Sistema automatico di frenata d'emergenza con riconoscimento pedoni e biciclette .....	●	-	-	-
Assistente allineamento corsia .....	●	●	●	●
Assistente del mantenimento della corsia con intervento attivo della direzione .....	●	●	●	●
Cinture di sicurezza a 3 punti su tutti i posti .....	●	●	●	●
Fissaggio ISOFIX per seggiolini posteriore .....	●	●	●	●
Riconoscimento dei segnali stradali accoppiato al Tempomat/limitatore di velocità .....	●	●	●	●
Regolatore della velocità con assistente di distanza - rallentamento autom. fino all'arresto .....	-	●	●	●
Tempomat adattivo basato sulla navigazione .....	-	●	●	●
Assistenza angolo morto attiva e avvertimento anti-collisione per il traffico trasversale posteriore con frenata automatica ...	-	●	●	●

## Sicurezza

Chiamata automatica di emergenza eCall .....	●	●	●	●
Disattivazione dell'airbag frontale lato passeggero .....	●	●	●	●
, Airbag central à l'avant .....	-	-	●	●
Airbags frontaux et latéraux avant .....	●	●	●	●
Airbag a tendina anteriori e posteriori .....	●	●	●	●
Spia e cicalino cinture di sicurezza non allacciate su tutti i posti .....	●	●	●	●
Blocco elettronico dell'avviamento .....	●	●	●	●
Freno di stazionamento elettrico .....	-	●	●	●
Indicatore di presenza sui sedili posteriori (Rear Occupant Alert) .....	●	●	●	●
Fari allo Bi-LED .....	●	●	●	●
LED-Tagfahrlicht .....	●	●	●	●
Faretto a proiezione LED (WRONG TRANSLATION in OLD PRICELIST) .....	●	●	●	●

Origo®

Amplia®

Vertex®

N Line

# OPZIONI

## Sicurezza

Fari antinebbia .....	●	●	●	-
Telecamera di parcheggio in retromarcia .....	●	●	●	●
Kit di riparazione dei pneumatici .....	●	●	●	●
Fari direzionali statici .....	●	●	●	-

## Convenienza

Drive Mode Select .....	●	●	●	●
Accensione automatica dei fari .....	●	●	●	●
Fonction start-stop .....	●	●	●	●
Sistema d'allarme .....	●	●	●	●
Bracciolo centrale anteriore e posteriore .....	●	●	●	●
Climatizzatore manuale .....	●	-	-	-
Climatizzatore automatico bizona .....	-	●	●	●
Specchio retrovisore interno elettrocromico .....	-	-	●	●
Cruscotto digitale con display LCD TFT da 10.25" .....	●	●	●	●
Sistema di accesso senza chiave Smart Key con pulsante Engine Start/Stop .....	-	●	●	●
Sedile passeggero a regolazione elettrica .....	-	-	-	●
Sedile conducente regolabile in altezza .....	●	●	●	●
Sedile passeggero regolabile in altezza .....	●	●	●	●
Sedile conducente a regolazione elettrica con funzione memory .....	-	-	●	●
Piano del sedile regolabile in lunghezza, sedili conducente e passeggero .....	-	-	-	●
Supporto lombare regolabile, sedile conducente .....	-	●	●	●
Supporto lombare regolabile, sedile passeggero .....	-	-	-	●
Copribagagli .....	●	●	●	●
Pavimento del bagagliaio regolabile in altezza .....	●	●	●	●
Rete bagagli .....	●	●	●	●
Privacy Glass, vetri posteriori sfumati (a partire dalla fila 2) .....	-	●	●	●
Parabrezza termoisolante .....	-	●	●	●
Servosterzo ad assistenza variabile in funzione della velocità .....	●	●	●	●
Volante riscaldato .....	-	●	●	●
Volant réglable en hauteur et profondeur .....	●	●	●	●

Origo®

Amplia®

Vertex®

N Line

● = di serie / (-) = non disponibile

# OPZIONI

## Convenienza

Volante e pomello del cambio in pelle .....	●	●	●	●
Sistema controllo pressione dei pneumatici .....	●	●	●	●
Sensore di pioggia .....	-	●	●	●
Sedili posteriore sdoppiato (60/40) .....	●	●	●	●
Bilancieri al volante (solo con DCT) .....	-	-	●	●
Sedili anteriori riscaldabili .....	-	●	●	●
Sedili anteriori ventilati .....	-	-	●	●
Chiusura centralizzata con telecomando .....	●	●	●	●
Tempomat con limitatore di velocità .....	●	-	-	-
Computer di bordo .....	●	●	●	●
Sportello per sci .....	-	●	●	●
Pédales en aluminium .....	-	-	-	●

## Multimedia (audio, navigazione)

Numero di altoparlanti .....	4	6	6	6
Funzione Android Auto™ e Apple CarPlay™ (Pica®, Origo® wireless) .....	●	●	●	●
Numero di connessioni USB anteriore / posteriore .....	1 / 0	1 / 2	1 / 2	1 / 2
Telecomando audio al volante .....	●	●	●	●
MapCare Lifetime .....	●	●	●	●
Sistema di navigazione con schermo a colori da 10.25" .....	●	●	●	●
Radio digitale DAB+, Conessione USB .....	●	●	●	●
Multi-Bluetooth® avec fonction mains-libres .....	●	●	●	●
Servizi telematici Bluelink® Lite e servizi LIVE (10 anni gratuiti) .....	●	●	●	●
Sistema di ricarica wireless per smartphone .....	-	-	●	●

## Esterno

Retrovisori esterni in colore vettura .....	●	●	-	-
Retrovisori esterni ribaltabili elettricamente .....	●	●	●	●
Retrovisori esterni con Welcome-Light .....	-	-	●	●
Retrovisori esterni in laccatura pianoforte .....	-	-	●	●

Origo®

Amplia®

Vertex®

N Line

# OPZIONI

## Esterno

Retrovisori esterni con lampeggiatori integrati .....
Retrovisori esterni regolabili a riscaldabili elettricamente .....
Calandra Chrom Design .....
Maniglie delle porte in colore vettura .....
Preparazione per dispositivo di traino (senza presa a 13 poli) .....
Vetri elettrici anteriori a impulso con funzione up/down e anti-incastro .....
Vetri elettrici posteriori a impulso con funzione up/down e anti-incastro .....
Modanature finestrini cromate .....
Pacchetto N Line (paraurti, telaio, freni, interno) .....
Tetto panoramico a comando elettrico .....

Origo®

Amplia®

Vertex®

N Line

●	●	●	●
●	●	●	●
●	●	●	-
●	●	●	●
●	●	●	●
●	●	●	●
●	●	●	●
-	●	●	●
-	-	-	●
-	-	●	●

## Sedili e rivestimenti

Sedili in tessuto nero .....
Sedili in pelle nera .....
Sedili in pelle/pelle scamosciata con rivestimento in tessuto nero .....

●	●	-	-
-	-	●	-
-	-	-	●

# DATI TECNICI

1.6 T-GDi 110 kW / 150 CV 7 DCT

## Freni e sospensioni

Sospensioni anteriori: montanti McPherson, molle elicoidali, barra stabilizzatrice .....	●
Sospensioni posteriori: multilink con molle elicoidali .....	●
Freni anteriori: dischi ventilati .....	●
Freni a disco posteriori .....	●
.....	●

## Prestazioni

Velocità massima (km/h) .....	206
Accelerazione 0-100 km/h (s) .....	6,3
A cremaliera .....	●
Servosterzo elettrico ad assistenza variabile in funzione della velocità .....	●

## Motore e riduttore

Trazione anteriore .....	●
Numero di cilindri .....	4
valvole .....	16
Alessaggio (mm) .....	75
Corsa (mm) .....	89
Cilindrata (cm <sup>3</sup> ) .....	1'598
Rapporto di compressione .....	11:1
Cambio a doppia frizione DCT a 7 rapporti .....	●
Coppia motrice massima (Nm) .....	250
a giri min (giri/min) .....	1'500
a giri max (giri/min) .....	4'000
Potenza massima (kW) .....	110,0
Potenza massima (CV) .....	150
a giri (giri/min) .....	6'000

# DATI TECNICI

1.6 T-GDi 110 kW / 150 CV 7 DCT

## Consumo e autonomia

Combinato (l/100km) .....	6,4
Emissioni di CO <sub>2</sub> derivanti dalla fornitura di carburante e/o energia elettrica (g/km) .....	32
Benzina .....	●
Emissioni CO <sub>2</sub> (combinato) (g/km) .....	154
Filtro antiparticolato .....	●
Categoria d'efficienza energetica (A-G) .....	E

## Pesi e volumi

Capacità serbatoio (l) .....	50
Laderaumvolumen (min.) (l) .....	395
Laderaumvolumen (max.) (l) .....	1'301
Carico tetto (kg) .....	80
Peso rimorchiabile non frenato (kg) .....	610
Peso rimorchiabile frenato (kg) .....	1'410
Poids à vide (kg) .....	1'526
Peso complessivo (kg) .....	1'880

# DIMENSIONI E PESO

1.6 T-GDi 110 kW / 150 CV 7 DCT

## Dimensioni

Lunghezza (mm) .....	4'340
Larghezza (mm) .....	1'795
Altezza (mm) .....	1'455
Altezza con binari (N LINE) (mm) .....	1'453
Diametro di sterzata (m) .....	10,60
Passo (mm) .....	2'650
Carreggiata anteriore 16" (mm) .....	1'565
Carreggiata anteriore 17" (mm) .....	1'559
Carreggiata anteriore 18" (mm) .....	1'555
Carreggiata posteriore 16" (mm) .....	1'573
Carreggiata posteriore 17" (mm) .....	1'567
Carreggiata posteriore 18" (mm) .....	1'563

4'340
1'795
1'455
1'453
10,60
2'650
1'565
1'559
1'555
1'573
1'567
1'563



2650 mm  
4340 mm

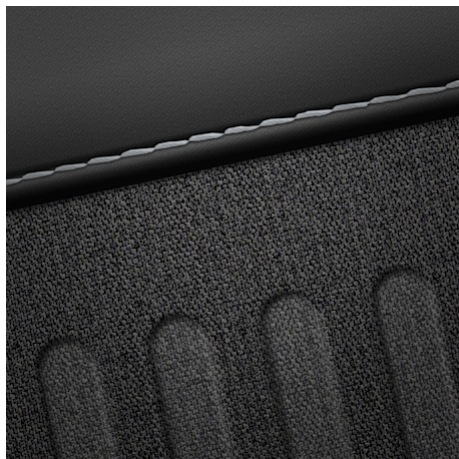


1559/1553/1549 mm  
1795 mm

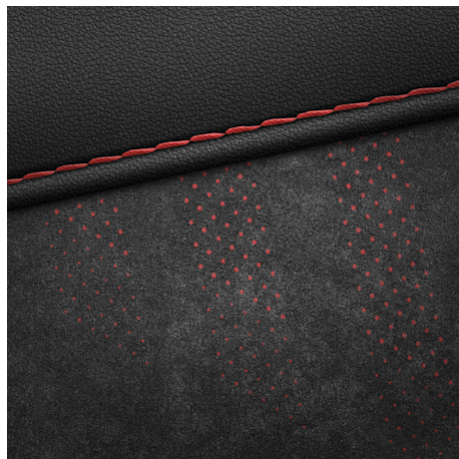


1455 / 1453 mm  
1573 / 1567 / 1563 mm

# INTERNO



Amplia®  
Sedili in tessuto nero



N Line  
Pelle/pelle scamosciata  
tessile nero



Vertex®  
Sedili in pelle nera

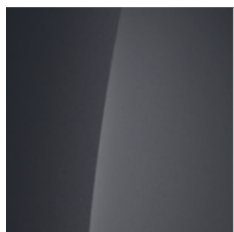
# COLORI ESTERNI

Prezzi di vendita netti consigliati senza impegno in CHF, IVA dell'8.1% inclusa

## Colori

	Origo®	Amplia®	Vertex®	N Line
Atlas White Solid .....	350.-	350.-	350.-	350.-
Shadow Gray Solid .....	-	-	-	850.-
Abyss Black Pearl .....	850.-	850.-	850.-	850.-
Cypress Green Pearl .....	●	●	●	●
Ecotronic Gray Pearl .....	850.-	850.-	850.-	850.-
Meta Blue Pearl .....	850.-	850.-	850.-	850.-
Sailing Blue Pearl .....	850.-	850.-	850.-	850.-
Serenity White Pearl .....	850.-	850.-	850.-	850.-
Shimmering Silver Metallic .....	850.-	850.-	850.-	850.-

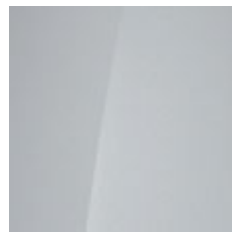
## COLORI ESTERNI



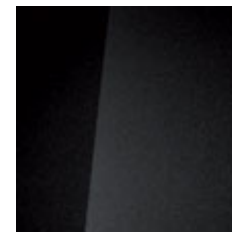
Ecotronic Gray Pearl



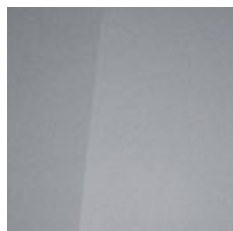
Atlas White Solid



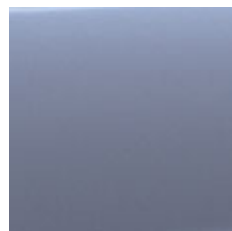
Serenity White Pearl



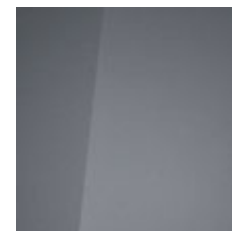
Abyss Black Pearl



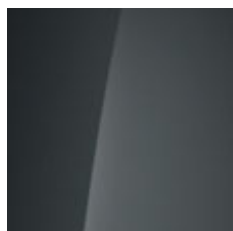
Shimmering Silver Metallic



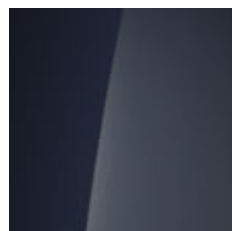
Meta Blue Pearl



Shadow Gray



Cypress Green Pearl



Sailing Blue Pearl

## PNEUMATICI E CERCHI



Origo® / Amplia®  
205/55 R16



Vertex®  
225/45 R17



N Line  
225/40 ZR18

# ACCESSORI E SERVIZI

## Accessori



Gamma di accessori



Numero d'articolo	Accessorio	Prezzo	
		senza montaggio	montaggio incluso
99770ADE10	Appendiabiti Business Suite.	99.-	99.-
99650ADE20	Illuminazione del vano piedi a LED. Blu, anteriore, 2 pezzi.	144.-	372.-
99123ADE00	Organizer per bagagliaio. Pieghevole.	82.-	82.-

Gli accessori sono disponibili con e senza montaggio – si prega di osservare i prezzi indicati. È possibile accedere all'intero catalogo degli accessori con i prezzi attuali tramite il codice QR.

Alcune delle immagini dei prodotti mostrate sono solo a scopo illustrativo e soggette a modifiche senza preavviso. Per ulteriori informazioni o domande, contattare il proprio concessionario. Tutti i prezzi indicati sono in franchi svizzeri, IVA inclusa, e rappresentano un prezzo consigliato non vincolante presso i concessionari aderenti. Nota sui tipi di motorizzazione (abbreviazioni nella tabella): BEV = veicolo totalmente elettrico, PHEV = ibrido plug-in, MHEV = mild hybrid, ICE = veicolo con motore a combustione.

## Ruote invernali complete



Ruote invernali complete

Numero d'articolo	Nome e Descrizione	Prezzo
-------------------	--------------------	--------

Le ruote complete devono essere omologate per il veicolo. Per qualsiasi domanda, si prega di contattare il concessionario. Prezzo senza montaggio.

## Estensione di garanzia

Le nostre estensioni di garanzia offrono una copertura ininterrotta dalla garanzia originale di fabbrica. Che si tratti di problemi meccanici, elettrici o elettronici, la nostra garanzia copre un'ampia gamma di riparazioni per assicurare che la vostra auto rimanga sempre in ottime condizioni.

Estensione della garanzia	6. anno	6. + 7. anno
i30	585.-	1'198.-
i30 N	812.-	1'665.-

Al momento della sottoscrizione dell'estensione di garanzia, il veicolo non deve avere più di 60 mesi e presentare un chilometraggio inferiore a 150'000 chilometri. Il chilometraggio massimo per l'estensione della garanzia è di 200'000 chilometri. I prezzi sono comprensivi della tassa di bollo.



Estensione di garanzia

# GARANZIA

## Hyundai garanzia di fabbrica

La garanzia di fabbrica europea conferisce alla vostra Hyundai ancora più valore, in quanto:

- ha validità in tutto il mondo; pour une durée de 5 ans, kilométrage illimité
- è riconosciuta da qualsiasi partner ufficiale Hyundai
- è valida solo per vetture acquistate da un cliente finale presso un partner Hyundai ufficiale (in Svizzera e nello Spazio economico europeo)
- non prevede né anticipi dei costi né franchigia, ovvero per qualsiasi imprevisto anche all'estero coperto dalla garanzia non dovete mai sobbarcarvi i costi e richiederne il rimborso

Ma non è finita qui: tutte le Hyundai importate da Hyundai Switzerland e acquistate da un cliente finale presso un partner ufficiale Hyundai in Svizzera dispongono della Hyundai Assistance per almeno 5 anni. Naturalmente, questo servizio è a vostra disposizione 24 ore su 24, 7 giorni su 7, non solo in caso di panne ma anche di incidente. E questo su tutto il territorio svizzero e in oltre 40 paesi europei. Ciò significa per voi che, in caso di panne o incidente, avrete Hyundai sempre al vostro fianco.

Per più informazioni: [www.hyundai.com/ch/it/servizi-di-garanzia](http://www.hyundai.com/ch/it/servizi-di-garanzia)



## Hyundai vi offre quindi

- Garanzia di fabbrica europea di 5 anni a chilometraggio illimitato (la garanzia è valida a partire dalla data della prima consegna in Svizzera o prima immatricolazione del veicolo)
- Batteria di avviamento 12 V: 2 anni a chilometraggio illimitato
- Batteria 48 V: 5 anni a chilometraggio illimitato
- Infotainment (dispositivo audio con navigazione e multimedia): 3 anni a chilometraggio illimitato
- Batteria ad alta tensione: 8 anni o 160'000 chilometri
- 12 anni di garanzia anticorrosione
- 5 anni di Hyundai Assistance, 8 anni per i veicoli elettrici (in caso di panne o incidente, in oltre 40 paesi europei)

### **Beneficiate inoltre di Servizi LIVE e Bluelink®:**

Utilizzate i servizi LIVE (informazioni online come i dati relativi al traffico in tempo reale) e controllate la vostra Hyundai dallo smartphone con i servizi telematici Bluelink®.

### **Materiale cartografico e servizi di navigazione:**

Con MapCare, Hyundai vi mette a disposizione gratuitamente il più recente materiale cartografico (Europa occidentale) e aggiornamenti gratuiti del navigatore (escl. installazione).

\* Il periodo durante il quale è possibile beneficiare gratuitamente delle suddette prestazioni varia a seconda del modello (vedi listino prezzi).





Hyundai Switzerland  
Astara Mobility Switzerland AG  
Richtiplatz 5, 8304 Wallisellen

[hyundai.com/ch](https://hyundai.com/ch)



Maggiori informazioni sul veicolo e Richiesta di preventivo



Prezzi al dettaglio raccomandati comprensivi di IVA all'8,1%. Hyundai Svizzera si riserva il diritto di modificare i prezzi e le dotazioni in qualsiasi momento e senza preavviso.  
Lo stile di guida, le condizioni stradali e del traffico, condizioni atmosferiche e lo stato del veicolo possono influenzare il consumo e le emissioni di CO2 e l'autonomia massima.  
I valori indicati sono stati determinati sul banco di prova in base al nuovo ciclo di prova WLTP.  
Affinché i consumi energetici delle diverse forme di motore (benzina, diesel, gas, corrente elettrica ecc.) siano comparabili, sono indicati anche come cosiddetti equivalenti benzina (unità di misura per l'energia).  
Media di tutte le vetture nuove disponibili in Svizzera: 111 g/km. Obiettivo: 93,8 g/km.  
Cifre conformi alle norme UE. Peso a vuoto in ordine di marcia con conducente (75 kg).