



**i30**

MY26

**Preisliste**

Gültig ab 18. Dezember 2025





# VERSIONEN

Unverbindliche Nettopreisempfehlung, CHF inkl. 8.1% MwSt.

	Origo®	Amplia®	Vertex®	N Line
1.6 T-GDi 110 kW / 150 PS 7 DCT .....	31'300.-	36'800.-	41'300.-	42'700.-

# AUSSTATTUNG

## Fahrerassistenzsysteme

ABS mit elektronischer Bremskraftverteilung .....
Elektronisches Stabilitätsprogramm ESP mit Multikollisionsbremse .....
Aufmerksamkeitsassistent .....
Berganfahrhilfe .....
Fernlichtassistent .....
Einparkhilfe vorne und hinten .....
Notbremsassistent mit Fussgänger-/Fahrraderkennung und Abbiegefunktion .....
Automatisches Notbremssystem mit Fussgänger- und Fahrraderkennung .....
Spurfolgeassistent .....
Spurhalteassistent inklusive aktivem Lenkeingriff .....
Dreipunkt-Sicherheitsgurte auf allen Plätzen .....
ISOFIX-Kindersitzverankerung hinten .....
Verkehrszeichenerkennung mit automatischer Geschwindigkeitsregelung .....
Tempomat mit Distanzassistent - autom. Verzögerung bis zum Stillstand .....
Navigationsbasierter adaptiver Tempomat .....
Aktiver Totwinkelassistent und Querverkehrswarner hinten mit Bremsassistent .....

Origo®

Amplia®

Vertex®

N Line

		●	
		●	
		●	
		●	
		●	
		●	
-	●	●	●
●	-	-	-
		●	
		●	
		●	
		●	
		●	
-	●	●	●
-	●	●	●
-	●	●	●

## Sicherheit

Automatisches Notrufsystem eCall .....
Deaktivierung Frontairbag Beifahrerseite .....
Knieairbag Fahrerseite .....
Front- und Seitenairbags vorne .....
Vorhangairbags vorne und hinten .....
Gurtwarner auf allen Plätzen .....
Elektronische Wegfahrsperre .....
Elektrische Parkbremse .....
Insassenalarm (Rear Occupant Alert) .....
Bi-LED Scheinwerfer .....
LED-Tagfahrlicht .....
LED-Rückleuchten .....
Nebelscheinwerfer .....

		●	
		●	
-	-	●	●
		●	
		●	
		●	
		●	
-	●	●	●
		●	
		●	
		●	
●	●	●	-

● = Serienmässig / (-) = Nicht erhältlich

## Sicherheit

## Komfort

Origo®      Amplia®      Vertex®      N Line

● = Serienmässig / (-) = Nicht erhältlich

# AUSSTATTUNG

## Komfort

Reifendruck-Kontrollsystem .....	
Regensensor .....	
Rücksitze getrennt abklappbar (60/40) .....	
Schaltpaddles am Lenkrad (nur mit DCT) .....	
Sitzheizung vorne .....	
Sitzbelüftung vorne .....	
Zentralverriegelung mit Fernbedienung .....	
Tempomat mit Geschwindigkeitsbegrenzer .....	
Bordcomputer .....	
Skidurchreiche .....	
Alupedale .....	

Origo®

Amplia®

Vertex®

N Line

-			
-	-		
-			
-	-		
	-	-	-
-			
-	-	-	

## Multimedia (Audio, Navigation)

Anzahl Lautsprecher .....	
Android Auto™- und Apple CarPlay™-Funktion .....	
Anzahl USB-Anschlüsse vorne / hinten .....	
Audio-Fernbedienung am Lenkrad .....	
MapCare Lifetime - lebenslange Updates* (exkl. Arbeitsleistung) .....	
Navigationssystem mit 10.25"-Farbdisplay .....	
Digitalradio DAB+, USB-Anschluss .....	
Multi-Bluetooth® mit Freisprecheinrichtung .....	
Telematikdienst Bluelink® Lite und LIVE Services (10 Jahre gratis) .....	
Kabelloses Laden für Smartphones .....	

4	6	6	6
1 / 0	1 / 2	1 / 2	1 / 2
-	-		

## Aussen

Aussenspiegel in Wagenfarbe .....	
Elektrisch einklappbare Aussenspiegel .....	
Aussenspiegel mit Welcome-Light .....	
Aussenspiegel in Klavierlack .....	
Integrierte Seitenblinker in den Aussenspiegeln .....	

-	-		
-	-		

● = Serienmässig / (-) = Nicht erhältlich

# AUSSTATTUNG

## Aussen

Elektrisch verstell- und beheizbare Aussenspiegel .....
Chrom Design Kühlergrill .....
Türgriffe in Wagenfarbe .....
Vorbereitung für Anhängervorrichtung (ohne 13-polige Steckdose) .....
Elektrische Fensterheber vorne mit Auf- / Abwärtsautomatik und Einklemmschutz .....
Elektrische Fensterheber hinten mit Auf- / Abwärtsautomatik und Einklemmschutz .....
Verchromte Fensterzierleiste .....
N Line Paket (Stossfänger, Fahrwerk, Bremsen, Interieur) .....
Elektrisches Panorama-Glasschiebedach .....

Origo®                      Amplia®                      Vertex®                      N Line

		●		
●	●	●	-	
		●		
		●		
		●		
-	●	●	●	
-	-	-	●	
-	-	●	●	

## Sitze und Bezüge

Stoffsitze schwarz .....
Ledersitze in schwarz .....
Leder- /Wildledersitze in textil schwarz .....

●	●	-	-
-	-	●	-
-	-	-	●

# TECHNISCHE DATEN

Homologation ausstehend.  
Technische Daten können sich bis zur endgültigen Genehmigung ändern.

1.6 T-GDi 110 kW / 150 PS 7 DCT

## Bremsen und Federung

Federung vorne: McPherson-Federbeine Schraubenfedern, Stabilisator .....	●
Federung hinten: Multilink mit Schraubenfedern .....	●
Bremsscheiben vorne: belüftet .....	●
Hinten Scheibenbremsen .....	●
Gasdruckstossdämpfer .....	●

## Fahrleistungen

Höchstgeschwindigkeit (km/h) .....	206
Beschleunigung 0-100 km/h (s) .....	6,3
Zahnstangenlenkung .....	●
Geschwindigkeitsabhängige elektrische Lenkunterstützung .....	●

## Motor und Getriebe

Vorderradantrieb .....	●
Anzahl Zylinder .....	4
Ventile .....	16
Bohrung (mm) .....	75
Hub (mm) .....	89
Hubraum (cm³) .....	1'598
Verdichtungsverhältnis .....	11:1
7-Stufen-Doppelkupplungsschaltgetriebe DCT .....	●
Maximales Drehmoment (Nm) .....	250
bei Drehzahl min (U/min) .....	1'500
bei Drehzahl max (U/min) .....	4'000
Höchstleistung (kW) .....	110
Höchstleistung (PS) .....	150
bei Drehzahl (U/min) .....	6'000

## Treibstoffverbrauch und Reichweite

Gesamt (l/100km) .....	6,4	● = Serienmässig
------------------------	-----	------------------

# TECHNISCHE DATEN

Homologation ausstehend.  
Technische Daten können sich bis zur endgültigen Genehmigung ändern.

1.6 T-GDi 110 kW / 150 PS 7 DCT

## Treibstoffverbrauch und Reichweite

CO <sub>2</sub> Emission aus der Treibstoff- und/oder der Strombereitstellung (g/km) .....	32
Benzin .....	●
CO <sub>2</sub> Ausstoss (gesamt) (g/km) .....	147
Partikelfilter .....	●
Energieeffizienz-Kategorie (A-G) .....	E

## Gewichte und Volumen

Tankinhalt (l) .....	50
Laderaumvolumen (min.) (l) .....	395
Laderaumvolumen (max.) (l) .....	1'301
Dachlast (kg) .....	80
Anhängelast ungebremst (kg) .....	610
Anhängelast gebremst (kg) .....	1'410
Leergewicht (kg) .....	1'526
Gesamtgewicht (kg) .....	1'880



# ABMESSUNGEN UND GEWICHT

## Abmessungen

Länge (mm)	.....
Breite (mm)	.....
Höhe (mm)	.....
Höhe mit Dachrelling (N LINE) (mm)	.....
Wendekreisdurchmesser (m)	.....
Radstand (mm)	.....
Spurweite vorne 16" (mm)	.....
Spurweite vorne 17" (mm)	.....
Spurweite vorne 18" (mm)	.....
Spurweite hinten 16" (mm)	.....
Spurweite hinten 17" (mm)	.....
Spurweite hinten 18" (mm)	.....

Origo®

Amplia®

Vertex®

N Line

4'340
1'795
1'455
1'453
10,60
2'650
1'565
1'559
1'555
1'573
1'567
1'563



2650 mm

4340 mm



1559/1553/1549 mm

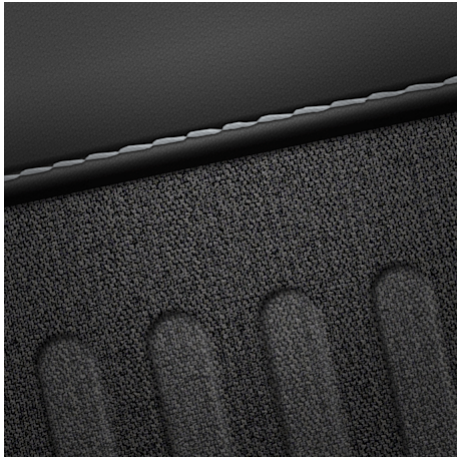
1795 mm



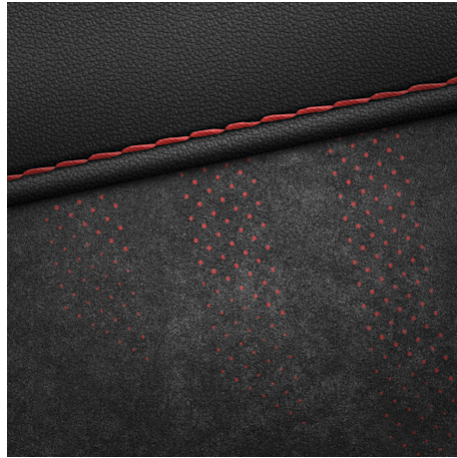
1573 / 1567 / 1563 mm

1455 / 1453 mm

## POLSTERUNG



Amplia®  
Stoffsitze in schwarz



N Line  
Leder/Wildleder textil  
schwarz



Vertex®  
Ledersitze in schwarz

# AUSSENFARBEN

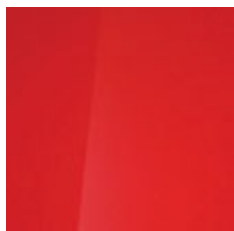
Unverbindliche Nettopreisempfehlung, CHF inkl. 8.1% MwSt.

## Farben

Atlas White Solid .....
Engine Red Solid .....
Shadow Gray Solid .....
Abyss Black Pearl .....
Cypress Green Pearl .....
Ecotronic Gray Pearl .....
Meta Blue Pearl .....
Sailing Blue Pearl .....
Serenity White Pearl .....
Jupiter Orange Metallic .....
Shimmering Silver Metallic .....
Ultimate Red Metallic .....

Origo®		Amplia®		Vertex®		N Line	
						350.-	
						●	
-		-		-		850.-	
						850.-	
						850.-	
						850.-	
						850.-	
						850.-	
						850.-	
						850.-	
						850.-	
						850.-	
						850.-	
						850.-	

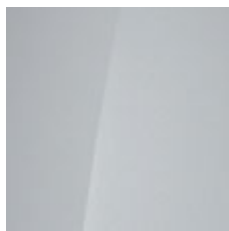
# AUSSENFARBEN



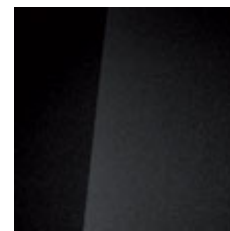
Engine Red



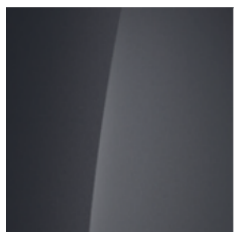
Atlas White Solid



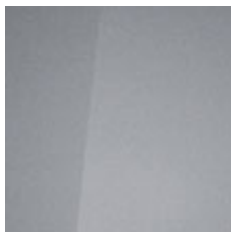
Serenity White Pearl



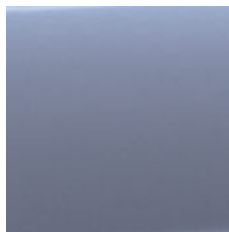
Abyss Black Pearl



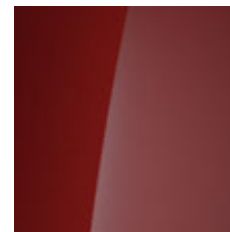
Ecotronic Gray Pearl



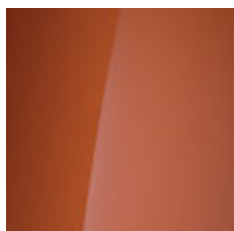
Shimmering Silver Metallic



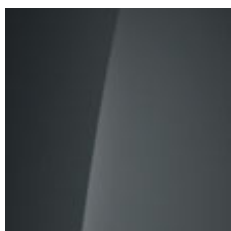
Meta Blue Pearl



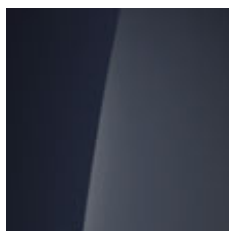
Ultimate Red Metallic



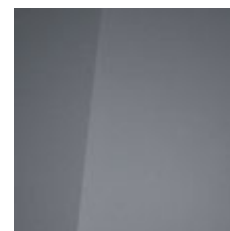
Jupiter Orange Metallic



Cypress Green Pearl



Sailing Blue Pearl



Shadow Gray

## REIFEN UND FELGEN



Origo® / Amplia®  
205/55 R16



Vertex®  
225/45 R17



N Line  
225/40 ZR18

# ZUBEHÖR UND SERVICES

## Zubehör



Artikelnummer	Zubehör	Preis	
		ohne Montage	inkl. Montage
E823055001	Fahrradträger für alle Anhängerkupplungen, Nicht für N.	838,-	903,-
99123ADE00	Kofferraum Organizer, Faltbar.	82,-	82,-

Zubehörartikel sind sowohl mit als auch ohne Montage erhältlich – bitte beachten Sie die jeweilige Preisauszeichnung. Den gesamten Zubehörkatalog mit aktuellen Preisen erreichen Sie über den QR-Code.

Die dargestellten Produktbilder sind teilweise Symbolbilder. Sie können ohne vorherige Ankündigung geändert werden. Für weitere Informationen oder Fragen wenden Sie sich bitte an Ihren Händler. Alle angegebenen Preise sind in Schweizer Franken und inklusive der gesetzlichen Mehrwertsteuer und stellen eine unverbindliche Preisempfehlung bei teilnehmenden Händlern dar. Hinweis zu den Antriebsarten (Abkürzungen in der Tabelle): BEV = reines Elektrofahrzeug. PHEV = Plug-in Hybrid. MHEV = Mild-Hybrid. ICE = Fahrzeug mit Verbrennungsmotor.

## Winterkomplettträder



Artikelnummer	Name & Bezeichnung	Preis
---------------	--------------------	-------

Die Komplettträder müssen für das Fahrzeug homologiert sein. Bei Fragen wenden Sie sich bitte an Ihren Händler. Preis ohne Montage.

## Garantieverlängerung

Unsere Garantieverlängerung bieten eine nahtlose Fortsetzung des Schutzes, den Ihnen die ursprüngliche Werksgarantie bietet. Egal, ob es sich um mechanische, elektrische oder elektronische Probleme handelt, unsere Garantie deckt eine breite Palette von Reparaturen ab, um sicherzustellen, dass Ihr Auto stets in erstklassigem Zustand bleibt.

Garantieverlängerung	6. Jahr	6. + 7. Jahr
i30	643.-	1'317.-
i30 N	893.-	1'831.-

Beim Abschluss der Garantieverlängerung darf das Fahrzeug nicht älter als 60 Monate sein und muss weniger als 150'000 Kilometer aufweisen. Die maximale Laufleistung für die Garantieverlängerung beträgt 200'000 Kilometer. Preise inkl. Stempelsteuer.



# GARANTIE

## Hyundai Werksgarantie

Die europäische Werksgarantie macht Ihren Hyundai noch wertvoller, denn:

- Sie gilt weltweit, 5 Jahre ohne Kilometerbegrenzung
- Sie gilt bei jedem offiziellen Hyundai-Partner
- Sie gilt nur für Fahrzeuge, die ursprünglich vom Endkunden bei einem offiziellen Hyundai-Partner (in der Schweiz und dem Europäischen Wirtschaftsraum) erworben wurden
- Sie kennt weder Kostenvorschüsse noch Selbstbehalte. Ein allfälliger Garantiefall endet also nicht einmal im Ausland damit, dass Sie Kosten selbst begleichen und später zurückfordern müssen

Doch damit nicht genug: Alle durch Hyundai Switzerland importierten – und vom Endkunden beim offiziellen Hyundai Partner in der Schweiz gekauften – Hyundai verfügen serienmässig über mindestens 5 Jahre Hyundai Assistance. Und zwar greift diese nicht nur im Falle einer Panne rund um die Uhr an 7 Tagen die Woche, sondern auch bei einem Unfall. Und das in der Schweiz und in über 40 weiteren Ländern Europas. Das heisst, dass Sie selbst bei einer Panne oder einem Unfall Hyundai als Partner zur Seite haben.

Mehr Informationen: [www.hyundai.com/ch/de/garantieleistungen](http://www.hyundai.com/ch/de/garantieleistungen)



## Ihr Hyundai bietet Ihnen somit

- 5 Jahre europäische Werksgarantie ohne Kilometerbegrenzung (Garantiestart erst bei Erstauslieferung in der Schweiz bzw. Erstzulassung des Fahrzeugs)
- 12-V-Starterbatterie: 2 Jahre ohne Kilometerbegrenzung
- 48-V-Batterie: 5 Jahre ohne Kilometerbegrenzung
- Infotainment (Car-Audio-Gerät inkl. Navigation und Multimedia): 3 Jahre ohne Kilometerbegrenzung
- Hochvoltbatterie: 8 Jahre oder 160'000 Kilometer
- 12 Jahre Garantie gegen Durchrostung
- 5 Jahre Hyundai Assistance, 8 Jahre für die Elektrofahrzeuge (Panne und Unfall, in über 40 europäischen Ländern)

### Sie profitieren zudem von LIVE Services und Bluelink®:

Nutzen Sie LIVE Services (Online-Informationen wie Verkehrsdaten in Echtzeit) und kontrollieren Sie Ihren Hyundai per Smartphone mit dem Telematikdienst Bluelink®.\*

### Kartenmaterial und Navigationsdienstleistungen:

Hyundai stellt Ihnen mit MapCare aktuellstes Kartenmaterial (Westeuropa) und Geräteupdates kostenlos zur Verfügung (exkl. Installationsaufwand).

\* Die Zeitspanne, während der Sie von obenstehenden Leistungen kostenlos profitieren, variiert je nach Modell (siehe Preisliste).







Hyundai Switzerland  
Astara Mobility Switzerland AG  
Richtiplatz 5, 8304 Wallisellen



[hyundai.com/ch](https://hyundai.com/ch)

Mehr zum Fahrzeug & Offerte anfragen

Empfohlene Verkaufspreise inklusive 8.1% MwSt. Hyundai Switzerland behält sich das Recht vor, die Preise sowie die Ausstattungen jederzeit und ohne Voranzeige zu ändern.  
Fahrweise, Strassen- und Verkehrsverhältnisse, Umwelteinflüsse und Fahrzeugzustand können Verbrauchs- und CO<sub>2</sub>-Emissionswerte und die maximale Reichweite beeinflussen.  
Die angegebenen Werte wurden nach dem WLTP-Messverfahren auf dem Prüfstand ermittelt.  
Damit Energieverbräuche unterschiedlicher Antriebsformen (Benzin, Diesel, Gas, Strom usw.) vergleichbar sind, werden sie zusätzlich als sogenanntes Benzinäquivalent (Masseinheit für Energie) ausgewiesen.  
Durchschnitt aller in der Schweiz angebotenen Neuwagen: 111 g/km. Zielwert: 93.6 g/km.  
Zahlen gemäss EU-Vorschriften. Leergewicht betriebsbereit inkl. Fahrer (75 kg).