



**i10**

MY25

**Liste des prix**

Valable à partir du 18 décembre 2025



# VERSIONS

Prix recommandés sans engagement en CHF, TVA 8.1% comprise.

Disponible uniquement en stock.

	Pica®	Origo®	Amplia®	Vertex®	N Line
1.0 46.3 kW / 63 ch 5 MT .....	15'200.-	18'900.-	-	-	-
1.0 46.3 kW / 63 ch 5 AMT .....	-	19'900.-	-	-	-
1.2 58.1 kW / 79 ch 5 MT .....	-	-	21'900.-	-	-
1.2 58.1 kW / 79 ch 5 AMT .....	-	-	22'900.-	24'900.-	-
1.0 T-GDi 66.2 kW / 90 ch 5 MT .....	-	-	-	-	25'300.-

# ÉQUIPEMENTS

	Pica®	Origo®	Amplia®	Vertex®	N Line
<b>Systèmes d'aide à la conduite</b>					
ABS avec répartiteur électronique de la force de freinage .....	●	●	●	●	●
Aide au démarrage en côte .....	-	●	●	●	●
Feux de route intelligents .....	●	●	●	●	●
Assistant de freinage d'urgence avec détection piétons et vélos .....	●	●	●	●	●
Reconnaissance des panneaux de signalisation couplée au régulateur/limiteur de vitesse .....	●	●	●	●	●
<b>Sécurité</b>					
Système d'appel d'urgence automatique eCall .....	●	●	●	●	●
Désactivation de l'airbag frontal côté passager .....	●	●	●	●	●
Airbags frontaux et latéraux avant .....	●	●	●	●	●
Airbags rideaux à l'avant et à l'arrière .....	●	●	●	●	●
Indicateur de température extérieure .....	●	●	●	●	●
Ceintures de sécurité à 3 points et alerte à toutes les places .....	●	●	●	●	●
Alerte pour ceinture non bouclée à toutes les places .....	●	●	●	●	●
Ceintures de sécurité avec prétensionneur avant .....	●	●	●	●	●
Antidémarrage électronique .....	●	●	●	●	●
Système électronique de stabilité ESP avec aide au freinage d'urgence .....	●	●	●	●	●
Alerte des passagers arrière (Rear Occupant Alert) .....	●	●	●	●	●
Fixation ISOFIX pour siège enfant .....	●	●	●	●	●
Éclairage automatique .....	●	●	●	●	●
Feux halogène à projection .....	-	-	-	●	●
Feux de jour LED .....	●	●	●	●	●
Feux arrière LED .....	-	-	-	●	●
Feux antibrouillard .....	-	-	-	●	●
Caméra de recul avec rétroviseur digital .....	●	●	●	●	●
Système de surveillance de la pression des pneus .....	●	●	●	●	●
Kit de réparation des pneus .....	●	●	●	●	●
Assistant au maintien dans la voie .....	●	●	●	●	●
Assistant de suivi de voie .....	●	●	●	●	●
Assistant de vigilance .....	●	●	●	●	●
Aide au parquage arrière .....	●	●	●	●	●

# ÉQUIPEMENTS

	Pica®	Origo®	Amplia®	Vertex®	N Line
<b>Sécurité</b>					
Feux de virage statiques .....	-	-	-	●	●
<b>Confort</b>					
Fonction start-stop .....	●	●	●	●	●
Système d'alarme .....	-	●	●	●	●
Armlehne Fahrersitz .....	-	-	-	●	●
Climatisation manuelle .....	-	●	●	-	-
Climatisation automatique avec système antibuée .....	-	-	-	●	●
Système d'accès sans clé Smart Key avec touche de démarrage Engine Start/Stop .....	-	-	-	●	-
Cié repliable avec télécommande .....	●	●	●	●	●
Siège conducteur réglable en hauteur .....	-	●	●	●	●
Lève-vitres avant électriques .....	●	●	●	●	●
Lève-vitres arrière électriques .....	-	-	-	●	●
Vitre conducteur avec montée/descente automatique et fonction anti-pincement .....	-	●	●	●	●
Cache-bagages .....	●	●	●	●	●
Éclairage du compartiment à bagages .....	-	●	●	●	●
Caméra de recul avec fonction rétroviseur .....	-	-	-	●	●
Privacy Glass, vitres surteintées (à partir du rang 2) .....	-	-	●	●	●
Chargement sans fil pour smartphones compatibles Qi .....	-	-	-	●	●
Direction assistée variable en fonction de la vitesse .....	●	●	●	●	●
Volant réglable en hauteur .....	●	●	●	●	●
Volant chauffant .....	-	-	●	●	●
Volant et pommeau du levier de vitesses gainés de cuir .....	-	●	●	●	●
Sièges arrière rabattables séparément (60/40) .....	●	●	●	●	●
Sièges avant chauffants .....	-	-	●	●	●
Verrouillage centralisé des portes .....	●	●	●	●	●
Régulateur et limiteur de vitesse .....	●	●	●	●	●
Miroirs de courtoisie .....	-	●	●	●	●
Pedali in alluminio .....	-	-	-	-	●

# ÉQUIPEMENTS

	Pica®	Origo®	Amplia®	Vertex®	N Line
<b>Multimédia (Audio, Navigation)</b>					
Nombre de haut-parleurs .....	4	4	4	4	4
Fonction Android Auto™ et Apple CarPlay™ .....	●	●	●	●	●
Nombre de connexions USB à l'avant / à l'arrière .....	1 / 1	2 / 1	2 / 1	2 / 1	2 / 1
Commandes audio au volant .....	●	●	●	●	●
MapCare Lifetime .....	●	●	●	●	●
Système de navigation avec écran tactile de 8" .....	●	●	●	●	●
Digitalradio DAB+ .....	●	●	●	●	●
Multi-Bluetooth® avec fonction mains-libres .....	●	●	●	●	●
Services connectés Bluelink® Lite (10 ans gratuits) .....	●	●	●	●	●
<b>Extérieur</b>					
Rétroviseurs extérieurs avec clignotants latéraux .....	-	-	●	●	●
Rétroviseurs extérieurs couleur carrosserie .....	-	●	●	●	●
Rétroviseurs extérieurs rabattables électriquement .....	-	-	-	●	●
Rétroviseurs extérieurs à réglage électrique et chauffants .....	-	-	●	●	●
Pare-chocs couleur carrosserie .....	●	●	●	●	●
Calandre noir brillant .....	-	-	●	●	●
Poignées de portes couleur carrosserie .....	-	●	●	●	●
Poignées de portes chromées .....	-	-	-	●	-
Prédisposition attelage (sans prise 13 broches) .....	●	●	●	●	●
<b>Intérieur</b>					
Éclairage du compartiment à bagages .....	-	●	●	●	●
Éclairage d'ambiance .....	-	-	-	●	●
Tableau de bord LCD TFT de 4.2 pouces .....	●	●	●	●	●
<b>Sièges et garnissages</b>					
Sièges en tissu noir .....	●	●	●	-	-
Shale Gray .....	-	-	-	●	-
Sièges au design N Line .....	-	-	-	-	●





# DONNÉES TECHNIQUES

	1.0 46.3 kW / 63 ch 5 MT	1.0 46.3 kW / 63 ch 5 AMT	1.2 58.1 kW / 79 ch 5 MT	1.2 58.1 kW / 79 ch 5 AMT	1.0 T-GDi 66.2 kW / 90 ch 5 MT
<b>Freins et suspension</b>					
Suspension avant : jambes McPherson, ressorts hélicoïdaux, barre stabilisatrice .....			●		
Arrière essieu de torsion .....			●		
Freins avant : disques ventilés .....			●		
Arrière à tambours (Pica®, Origo®, Amplia®) .....	●	●	-	-	-
Disques arrière (Vertex®, N Line) .....	-	-	●	●	●
<b>Performances</b>					
Vitesse maxi (km/h) .....	143	143	158	158	175
Accélération de 0 à 100 km/h (s) .....	15,6	18,4	13,2	16,6	11,4
<b>Moteur et transmission</b>					
Traction avant .....			●		
Nombre de cylindres .....	3	3	4	4	3
Alésage (mm) .....			71		
Course (mm) .....	84	84	75	75	84
Cylindrée (cm³) .....	998	998	1'197	1'197	998
Rapport volumétrique .....	11:1	11:1	11:1	11:1	10.5:1
Boîte manuelle à 5 rapports .....	●	-	●	-	●
Boîte automatisée à 5 rapports .....	-	●	-	●	-
Couple maxi (Nm) .....	93	93	112	112	172
Puissance maxi (kW) .....	46	46	58	58	66
Puissance maxi (ch) .....	63	63	79	79	90
Régime correspondant (tr/min) .....	5'500	5'500	6'000	6'000	4'500
<b>Consommation et autonomie</b>					
Mixte (l/100km) .....	5,5	5,9	5,8	6,1	5,4
Émissions de CO2 liées à la fourniture de carburant et/ou d'électricité (g/km) .....	28	30	29	31	27
Essence .....			●		
Émissions CO2 (mixte) (g/km) .....	126	134	132	138	123

# DONNÉES TECHNIQUES

	1.0 46.3 kW / 63 ch 5 MT	1.0 46.3 kW / 63 ch 5 AMT	1.2 58.1 kW / 79 ch 5 MT	1.2 58.1 kW / 79 ch 5 AMT	1.0 T-GDi 66.2 kW / 90 ch 5 MT
<b>Consommation et autonomie</b>					
Filtre à particules .....	-	-	-	-	●
Catégorie de rendement énergétique (A-G) .....	D	E	E	E	D
<b>Poids et volumes</b>					
Capacité du réservoir (l) .....	36				
Volume du coffre (min.) (l) .....	252				
Volume du coffre (max.) (l) .....	1'050				
Charge de toit (kg) .....	60				
Poids remorquable (kg) .....	310				
Poids à vide (kg) .....	1'068	1'070	1'082	1'081	1'120
Poids total (kg) .....	1'410	1'410	1'430	1'430	1'470



# DIMENSIONS ET POIDS

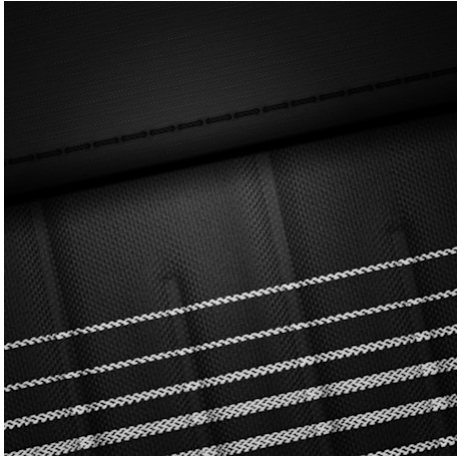
## Dimensions

Nombre de portes .....	
Nombre de places .....	
Longueur (mm) .....	
Longueur N Line (mm) .....	
Largeur (mm) .....	
Hauteur (mm) .....	
Hauteur avec rails (N LINE) (mm) .....	
Diamètre de braquage (m) .....	
Empattement (mm) .....	
Porte à faux avant 14" (mm) .....	
Porte à faux avant 15" (mm) .....	
Porte à faux avant 16" (mm) .....	
Porte à faux arrière 14" (mm) .....	
Porte à faux arrière 15" (mm) .....	
Porte à faux arrière 16" (mm) .....	

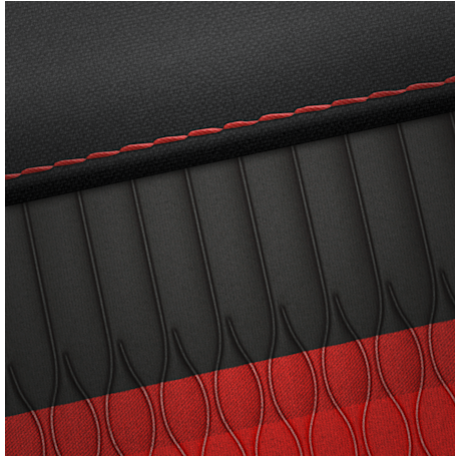
1.0 46.3 kW / 63 ch 5 MT	1.0 46.3 kW / 63 ch 5 AMT	1.2 58.1 kW / 79 ch 5 MT	1.2 58.1 kW / 79 ch 5 AMT	1.0 T-GDi 66.2 kW / 90 ch 5 MT
		5		
		5		
		3'670		
		3'675		
		1'680		
		1'480		
		1'483		
		9,80		
		2'425		
		1'479		
		1'467		
		1'467		
		1'490		
		1'478		
		1'478		



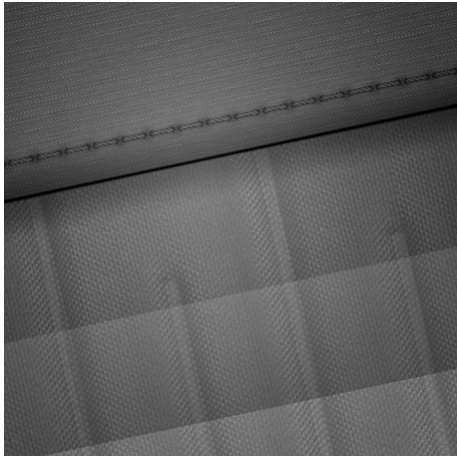
## INTÉRIEUR



Pica®, Origo®, Amplia®  
Sièges en tissu Obsidian Black



Sièges en tissu dans la N Line



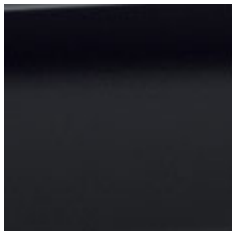
Vertex®  
Sièges en tissu Shale Gray

# COULEURS EXTÉRIEURES

Prix recommandés sans engagement en CHF, TVA 8.1% comprise

	Pica®	Origo®	Amplia®	Vertex®	N Line
Couleurs					
Atlas White Solid .....	300.-	300.-	300.-	300.-	300.-
Aurora Gray Pearl .....	650.-	650.-	650.-	650.-	650.-
Dragon Red Pearl .....	650.-	650.-	650.-	650.-	650.-
Lumen Gray Pearl .....	650.-	650.-	650.-	650.-	650.-
Mangrove Green Pearl .....	●	●	●	●	●
Meta Blue Pearl .....	650.-	650.-	650.-	650.-	-
Phantom Black Pearl .....	650.-	650.-	650.-	650.-	650.-
Vibrant Blue Pearl .....	650.-	650.-	650.-	650.-	650.-
Lucid Lime Metallic .....	650.-	650.-	650.-	650.-	650.-
Atlas White / Black .....	-	-	-	900.-	900.-
Dragon Red Pearl / Black .....	-	-	-	1'250.-	1'250.-
Lumen Gray Pearl / Black .....	-	-	-	1'250.-	1'250.-
Meta Blue Pearl / Black .....	-	-	-	1'250.-	-
Mangrove Green Pearl / Black .....	-	-	-	600.-	600.-
Vibrant Blue Pearl / Black .....	-	-	-	1'250.-	1'250.-
Lucid Lime Metallic / Black .....	-	-	-	1'250.-	1'250.-

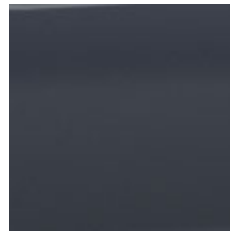
## COULEURS EXTÉRIEUR



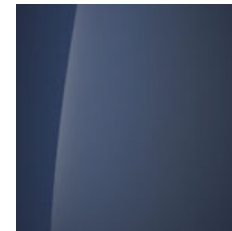
Phantom Black Pearl



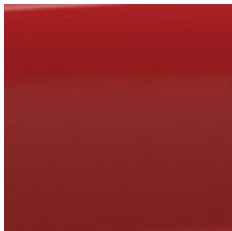
Atlas White Solid



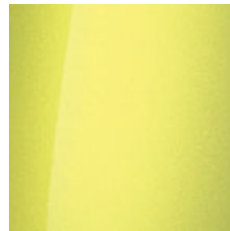
Aurora Gray Pearl



Vibrant Blue Pearl



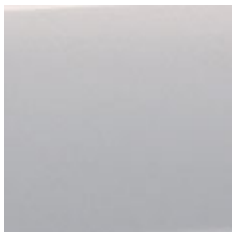
Dragon Red Pearl



Lucid Lime Metallic



Mangrove Green Pearl



Lumen Gray Pearl



## PNEUS ET JANTES



Pica®, Origo®  
Jantes en acier avec enjoliveurs 14  
175/65 R14



Amplia®  
Jantes en alliage léger 15  
185/55 R15



Vertex®  
Jantes en alliage léger 16  
195/45 R16



N Line  
Jantes en alliage léger 16  
195/45 R16

# ACCESSOIRES ET SERVICES

## Accessoires



Numéro d'article	Accessoire	Prix	
		sans montage	montage inclus
K7143ADE00GR	Tapis de sol, velours. Logo sur tapis avant, 4 pièces.	99.-	99.-
ZC22208343P	Tapis de sol, velours, Premium, 4 pièces (BUWA).	65.-	65.-
K7141ADE00	Tapis de sol, textile. Logo sur tapis VL, 4-pièces.	60.-	60.-
K7131ADE00	Tapis de sol, caoutchouc. Accent gris, 4 pièces.	118.-	118.-
K7120ADE00	Tapis de retournement de coffre. Velours/caoutchouc, sans double fond.	93.-	93.-
K7120ADE10	Tapis de retournement de coffre. Velours/caoutchouc, avec double fond.	93.-	93.-
E823055001	Porte-vélo pour tous les attelages. Pour 2 vélos. Non applicable pour N.	838.-	903.-
ZC70-924003		630.-	695.-
K7122ADE00	Bac de coffre. Sans double fond.	81.-	81.-
K7122ADE10	Bac de coffre. Avec double fond.	81.-	81.-
ZC70-613201		1'650.-	1'715.-
99770ADE10	Cintre Business Suite.	99.-	99.-
ZC70-732500		320.-	385.-
K7281ADE00	Attelage de remorque, amovible. Charge verticale : 75 kgCapacité de remorquage maximale...	990.-	1'428.-
K7621ADE00PC	Kit électrique pour attelage de remorque. 13 pôles (uniquement pour les véhicules avec prép...	312.-	556.-
99701ADE00	Porte-skis et snowboards 600.	266.-	331.-
99730ADE10	Coffre de toit. Original, 330 litres, 144 x 86 x 37.5 cm, max. 75 kg.	504.-	569.-
ZC70-926002		730.-	795.-
99700ADE90	Porte-vélos. Adaptateur pour montage sur poutre acier (99701ADE00/99701ADE10) et pour...	37.-	102.-
99650ADE20	Eclairage LED du plancher. Bleu, avant, 2 pièces.	144.-	372.-

Les accessoires sont disponibles avec ou sans montage – veuillez tenir compte des indications de prix. Vous pouvez accéder à l'ensemble du catalogue d'accessoires avec les prix actuels en cliquant sur le code QR.

Certaines illustrations de produits présentées sont symboliques. Elles peuvent être modifiées sans préavis. Pour plus d'informations ou pour toute question, veuillez vous adresser à votre concessionnaire. Tous les prix indiqués sont en francs suisses TVA incluse, et représentent une recommandation de prix sans obligation chez les concessionnaires participants. Remarque sur les types de motorisation (abréviations dans le tableau) : BEV = véhicule purement électrique, PHEV = hybride rechargeable, MHEV = mild hybrid (hybride léger), ICE = véhicule équipé d'un moteur à combustion.

## Roues d'hiver complètes



Numéro d'article	Nom et Description	Prix
WADAC-1756514X	Jeu de roues complet Alu Spike Anthracite - 14 p - Dunlop - 175/65 R14 T	996.-
WAGAC-1855515X	Jeu de roues complet Alu Spin Silver - 15 pouces - Goodyear - 185/55 R15 T	1'156.-
WAUAC-1756514X	Jeu de roues complet Alu Spike Anthracite - 14 p - Uniroyal - 175/65 R14 T	996.-
WWBAC-1756514X	Jeu de roues complet Jante Acier - 14 pouces - Barum - 175/65 R14 T	636.-

Les roues complètes doivent être homologuées pour le véhicule. Pour toute question, veuillez vous adresser à votre concessionnaire. Prix sans montage.

## Extension de garantie

Nos extensions de garantie assurent le maintien sans faille de la protection offerte par la garantie d'usine initiale. Qu'il s'agisse d'un problème mécanique, électrique ou électronique, notre garantie couvre un vaste éventail de réparations afin de veiller à ce que votre voiture reste toujours en parfait état de marche.

Extension de garantie	6. année	6. + 7. année
i10	422.-	864.-

Le véhicule ne doit pas être âgé de plus de 60 mois et doit avoir moins de 150'000 kilomètres lors de la conclusion de l'extension de garantie. Le kilométrage maximal pour l'extension de garantie est de 200'000 kilomètres. Les prix incluent le droit de timbre.



# GARANTIE

## Garantie usine Hyundai

La garantie usine européenne rend votre Hyundai encore plus précieuse car :

- elle est valable dans le monde entier; pour une durée de 5 ans, kilométrage illimité
- elle est valable chez tous les partenaires officiels Hyundai
- elle s'applique aux véhicules acquis par un client final chez un partenaire officiel Hyundai (en Suisse et dans l'espace économique européen)
- elle ne donne lieu à aucune avance sur frais ni aucune franchise. En cas de sinistre à l'étranger, vous n'aurez donc aucun frais à payer, et de ce fait, n'aurez pas besoin d'exiger un remboursement par la suite

Et ce n'est pas fini ! Tous les véhicules Hyundai importés par Hyundai Switzerland et achetés par le client final auprès d'un partenaire officiel Hyundai en Suisse disposent de l'Assistance Hyundai gratuite pendant au moins 5 ans. Bien entendu, à votre disposition 24 heures sur 24, 7 jours sur 7, non seulement en cas de panne, mais aussi en cas d'accident. Et ce, en Suisse et dans plus de 40 pays européens. Autrement dit, Hyundai se tient à vos côtés en tant que partenaire même en cas de panne ou d'accident.

Vous trouverez plus d'informations sur le site [www.hyundai.com/ch/fr/services-de-garantie](http://www.hyundai.com/ch/fr/services-de-garantie)



## Hyundai vous offre ainsi

- une garantie usine européenne de 5 ans avec kilométrage illimité (la garantie ne commence à courir qu'à partir de la première livraison en Suisse ou première immatriculation du véhicule)
- Batterie de démarrage 12 V : 2 ans avec kilométrage illimité
- Batterie 48 V : 5 ans avec kilométrage illimité
- Infodivertissement (système audio embarqué, y compris navigation et multimédia): 3 ans avec kilométrage illimité
- Batterie haute tension : 8 ans ou 160'000 kilomètres
- 12 ans de garantie contre la corrosion perforante
- Hyundai Assistance pendant 5 ans ou 8 ans pour les véhicules électriques (en cas de panne ou d'accident, dans plus de 40 pays européens)

### Vous profitez également des avantages suivants Service LIVE et Bluelink® :

Utilisez les services LIVE (informations en ligne comme les données relatives au trafic en temps réel) et contrôlez votre Hyundai via smartphone à l'aide des services connectés Bluelink®.\*

### Cartes et services de navigation :

Avec MapCare, Hyundai met gratuitement à disposition les données cartographiques (Europe de l'Ouest) et les mises à jour des appareils (coûts d'installation non inclus).

\* La période pendant laquelle vous bénéficiez gratuitement des services susmentionnés varie en fonction du modèle (voir les listes de prix).







Hyundai Switzerland  
Astara Mobility Switzerland AG  
Richtiplatz 5, 8304 Wallisellen



[hyundai.com/ch](https://hyundai.com/ch)

En savoir plus sur le véhicule & Demander une offre

Prix de vente recommandés, TVA 8.1% incluse. Hyundai Suisse se réserve le droit de modifier les prix ainsi que les équipements à tout moment et sans préavis.  
La conduite, les conditions routières et atmosphériques ainsi que l'état du véhicule peuvent influencer la consommation, les émissions de CO2 et l'autonomie. Les valeurs indiquées ont été mesurées au banc d'essai selon le protocole WLTP.  
Pour que les consommations d'énergie des différents types d'entraînement (essence, diesel, gaz, courant etc.) soient comparables, elles sont également indiquées comme s'agissant d'équivalent essence (unité de mesure de l'énergie).  
Moyenne de tous les véhicules neufs disponibles en Suisse : 111 g/km. Valeur cible : 93,6 g/km.  
Valeurs conformes aux directives UE. Le poids à vide s'entend en ordre de marche avec conducteur (75 kg).