



## SANTA FE

MY26

### Liste des prix

Valable à partir du 18 décembre 2025



# VERSIONS

Prix recommandés sans engagement en CHF, TVA 8.1% comprise

	Origo®	Amplia®	Vertex®	Vertex® Calligraphy	Vertex® Swiss Edition	Vertex® Calligraphy Swiss Edition
1.6 T-GDi HEV 176 kW / 239 ch 6 AT 4WD .....	56'200.-	62'700.-	68'200.-	72'700.-	69'950.-	72'700.-
1.6 T-GDi PHEV 211 kW / 288 ch 6 AT 4WD .....	-	-	72'700.-	75'700.-	72'700.-	75'700.-

	Origo®	Amplia®	Vertex®	Vertex® Calligraphy	Vertex® Swiss Edition	Vertex® Calligraphy Swiss Edition
--	--------	---------	---------	---------------------	-----------------------	-----------------------------------

## Packs et options

Toit ouvrant panoramique électrique en 2 parties <sup>1</sup> .....	-	1'750.-	1'750.-	●	●	●
3ème rangée de sièges rabattable en 2 parties (50/50) (7 sièges) .....	-	1'500.-	1'000.-	1'000.-	1'000.-	1'000.-
2 sièges individuels dans la 2ème rangée, réglables électriquement (6 sièges)	-	-	-	2'000.-	-	2'000.-
SWISS EDITION PACKAGE <ul style="list-style-type: none"><li>• Tapis de sol velours 4 pièces</li><li>• Éclairage du coffre à LED dans le hayon</li><li>• Bac de coffre</li><li>• Jeu de 4 seuils de porte</li></ul>	-	-	-	-	●	●

<sup>1</sup> Disponible uniquement pour les modèles hybrides.

# ÉQUIPEMENTS

	Origo®	Amplia®	Vertex®	Vertex® Calligraphy	Vertex® Swiss Edition	Vertex® Calligraphy Swiss Edition
<b>Systèmes d'aide à la conduite</b>						
ABS avec répartiteur électronique de la force de freinage .....			●			
Système électronique de stabilité ESP avec freinage multicollision .....			●			
Assistant de vigilance avec caméra (conducteur) .....			●			
Aide au démarrage en côte et limiteur de vitesse en descente .....			●			
Feux de route intelligents .....			●			
Aide au parage arrière avec freinage automatique .....	-	●	●	●	●	●
Aide au parage avant et arrière, caméra de recul .....			●			
Aide au parking avant, arrière et latéral .....	-	●	●	●	●	●
Assistant au freinage d'urgence avec détection piétons/vélos et fonction intersection			●			
Assistant au freinage d'urgence avec fonction intersection et croisement	-	-	●	●	●	-
Alerte de circulation transversale arrière avec freinage automatique .....	-	●	●	●	●	●
Assistant de changement de voie .....	-	-	●	●	●	●
Reconnaissance des panneaux de signalisation couplée au régulateur/limiteur de vitesse			●			
Régulateur de vitesse avec assistant de distance - décélération automatique jusqu'à l'arrêt			●			
Régulateur de vitesse adaptatif intelligent .....			●			
Commande de boîte à boutons HEV/PHEV (Shift by wire), palettes de commande au volant			●			
Fonction de stationnement télécommandé .....	-	-	●	●	●	●
<b>Sécurité</b>						
Système de stabilisation de la remorque .....			●			
Système d'appel d'urgence automatique eCall .....			●			
Désactivation de l'airbag frontal côté passager .....			●			
Airbag genoux côté conducteur, Airbag central à l'avant .....			●			
Airbags frontaux et latéraux avant .....			●			

# ÉQUIPEMENTS

	Origo®	Amplia®	Vertex®	Vertex® Calligraphy	Vertex® Swiss Edition	Vertex® Calligraphy Swiss Edition
<b>Sécurité</b>						
Airbags rideaux à l'avant et à l'arrière .....			●			
Ceintures de sécurité à 3 points à toutes les places, hauteur réglable places avant .....			●			
Antidémarrage électronique .....			●			
Frein de stationnement électrique avec fonction auto-hold .....			●			
Alerte des passagers arrière (Rear Occupant Alert) .....	●	-	-	-	-	-
Alerte présence de passagers arrière avec capteurs à ultrasons (Rear Occupant Assist) .....	-	●	●	●	●	●
Fixation ISOFIX pour siège d'enfant 2ème rangée .....				●		
Feux bi-LED .....	●	●	-	-	-	-
Projecteurs à LED .....	-	-	●	●	●	●
Feux de jour LED .....				●		
Phares arrière LED .....				●		
Phares avec fonction Welcome et Escort .....				●		
Système de surveillance de la pression des pneus High Line .....				●		
Traction intégrale HTRAC avec 3 modes de conduite et répartition du couple variable .....				●		
Terrain Mode Selector .....				●		
Assistant au maintien dans la voie .....				●		
Assistant de suivi de voie .....				●		
Système de communication avec les passagers dans la troisième rangée de sièges .....	-	●	●	●	●	●
Avertisseur d'angle mort actif .....	●	-	-	-	-	●
Assistant d'angle mort actif avec retour vidéo dans le combiné d'instruments .....	-	●	●	●	●	●
Caméra panoramique 360° .....	-	●	●	●	●	●
<b>Confort</b>						
Éclairage automatique .....				●		
Fonction start-stop .....				●		
Système d'alarme .....				●		

# ÉQUIPEMENTS

Origo®      Amplia®      Vertex®      Vertex® Calligraphy      Vertex® Swiss Edition      Vertex® Calligraphy Swiss Edition

## Confort

Climatisation automatique bizona avec système antibuée .....				●		
Réglage de la climatisation séparé pour sièges 3ème rangée .....	-	-	●	●	●	●
Hyundai Digital Key 2.0 .....	-	-	●	●	●	-
Rétroviseur intérieur anti-éblouissement automatique .....	●	●	-	-	-	-
Rétroviseur intérieur digital avec technologie Smart View (DCM) .....	-	-	●	●	●	●
Tableau de bord avec affichage TFT LCD de 4.2" .....	●	-	-	-	-	-
Tableau de bord numérique avec écran LCD TFT 12.3" .....	-	●	●	●	-	-
Système d'accès sans clé Smart Key avec touche de démarrage Engine Start/Stop .....				●		
Sièges avant à réglage électrique .....	-	●	●	●	●	●
Siège conducteur avec module mémoire .....	-	●	●	●	●	●
Sièges avant avec fonction relax .....	-	-	-	●	-	●
Support lombaire réglable électriquement, siège conducteur .....				●		
Vitres électriques arrière à impulsion et avec fonction anti-pincement .....				●		
Vitres électriques avant à impulsion et avec fonction anti-pincement .....				●		
Pare-soleil pour vitres 2ème rangée .....	-	●	●	●	●	●
Hayon électrique avec fonction mains-libres .....				●		
Filet à bagages .....				●		
Cache-bagages coulissant .....				●		
Head-up display, projection sur pare-brise .....	-	-	●	●	●	●
Privacy Glass, vitres surteintées (à partir du rang 2) .....	-	●	●	●	●	●
Vitres laminées acoustiques à l'avant .....	-	●	●	●	●	●
Volant chauffant .....				●		
Volant réglable en hauteur et en profondeur .....				●		
Volant et pommeau du levier de vitesses gainés de cuir .....				●		
Volant en cuir bi-ton .....	-	-	-	●	-	●
Capteur de pluie .....				●		
2ème rangée de sièges rabattable en 2 parties (60/40) et coulissante (60/40) .....				●		

# ÉQUIPEMENTS

	Origo®	Amplia®	Vertex®	Vertex® Calligraphy	Vertex® Swiss Edition	Vertex® Calligraphy Swiss Edition
<b>Confort</b>						
Sièges avant chauffants .....						
Sièges extérieurs 2ème rangée chauffants .....	-					
Sièges avant ventilés .....	-					
Verrouillage centralisé avec télécommande .....						
Ordinateur de bord .....						
Revêtements intérieurs en suède (ciel de toit, montants, pare-soleil) .....	-					
Système one touch pour accéder à la 3ème rangée de sièges .....	-					
Suspension arrière avec réglage de niveau autom. (Amplia seulm. avec 3ème rangée de sièges)	-					
Convertisseur 220 V .....	-	-				
Bac de stérilisation UV-C .....	-	-	-		-	
<b>Multimédia (Audio, Navigation)</b>						
Système audio Premium Bose avec amplificateur, subwoofer et haut-parleur central	-					
Commandes audio au volant .....						
MapCare Lifetime 2 .....						
Système de navigation avec écran couleur de 12.3" .....						
Multi-Bluetooth® avec fonction mains-libres .....	-					
Services connectés Bluelink® Lite et services LIVE (10 ans gratuits) .....						-
Chargeur sans fil pour smartphone single .....	-					
Chargeur sans fil pour smartphone dual .....	-	-				
Android Auto® et Apple CarPlay® sans fil .....						
<b>Extérieur</b>						
Rétroviseurs extérieurs rabattables électriquement .....						
Rétroviseurs extérieurs à réglage électrique et chauffants avec clignotants latéraux						

# ÉQUIPEMENTS

	Origo®	Amplia®	Vertex®	Vertex® Calligraphy	Vertex® Swiss Edition	Vertex® Calligraphy Swiss Edition
Extérieur						
Rétroviseurs extérieurs avec Welcome-Light .....	-	●	●	●	●	●
Grille de calandre design avec applications en chrome foncé .....	-	-	-	●	●	●
Calandre Chrome Design .....	-	●	●	●	●	●
Poignées de portes couleur carrosserie .....				●		
Logo Hyundai et inscription du modèle en noir .....	-	-	-	●	-	●
Poignée de maintien intégrée Montant C .....	-	-	-	●	-	●
Passages de roues et baguettes de bas de caisse en noir brillant .....	-	-	-	●	-	●
Rails de toit .....				●		
Intérieur						
Éclairage d'ambiance .....	-	●	●	●	●	●
Sellerie spéciale en cuir Nappa .....	-	-	-	●	-	●
Sièges et garnissages						
Sièges en tissu .....	●	-	-	-	-	-
Sièges en cuir .....	-	●	●	-	●	-
Sièges en cuir nappa .....	-	-	-	●	-	●

<sup>2</sup> 10 ans d'actualisation gratuite des cartes et 7 ans d'actualisation gratuite des appareils à partir de la date de fin de production de la série d'appareils







# DONNÉES TECHNIQUES

## Freins et suspension

Suspension avant : jambes McPherson, ressorts hélicoïdaux, barre stabilisatrice .....	
Suspension arrière : multibras avec ressorts hélicoïdaux .....	
Avant à disque, ventilés / arrière à disque .....	
.....	

## Performances

Vitesse maxi (km/h) .....	
Accélération de 0 à 100 km/h (s) .....	

## Batterie

Lithium Ion Polymère .....	
Tension (V) .....	
Capacité (kWh) .....	
Puissance de sortie (kW) .....	

## Moteur et transmission

Boîte de vitesses Aut. ....	
Traction 4WD HTRAC .....	
Moteur synchrone à aimants permanents .....	
Nombre de cylindres .....	
Alésage (mm) .....	
Course (mm) .....	
Hubraum (cm³) .....	
Rapport volumétrique .....	
Couple maxi (Nm) .....	
Régime correspondant min (tr/min) .....	
Régime correspondant max (tr/min) .....	
Puissance maxi (kW) .....	
Puissance maxi (ch) .....	

1.6 T-GDi HEV 176 kW / 239 ch 6 AT 4WD

1.6 T-GDi PHEV 211 kW / 288 ch 6 AT 4WD

	●
	●
	●
	●

196	206
9,2	8,0

	●
270	360
1,5	13,8
64	91

	●
	●
	●
4	
75	
89	
1'598	
11:1	
265	
1'500	
4'500	
132	
180	

# DONNÉES TECHNIQUES

## Moteur et transmission

Régime correspondant (tr/min) .....	
Moteur électrique Puissance maxi (kW) .....	
Moteur électrique Puissance maxi (ch) .....	
Moteur électrique Couple maxi (Nm) .....	
Valeurs combinés Puissance max (kW) .....	
Valeurs combinés Puissance max (ch) .....	
Valeurs combinés Couple maxi (Nm) .....	

## Consommation et autonomie

Équivalent essence (l/100km) .....	
Autonomie 100% électrique (km) .....	
Émissions de CO <sub>2</sub> liées à la fourniture de carburant et/ou d'électricité (g/km) .....	
Essence .....	
Émissions CO <sub>2</sub> (mixte) (g/km) .....	
Filtre à particules .....	
Consommation d'énergie (totale) (l/100 km / l+kWh/100 km) .....	
Catégorie de rendement énergétique (A-G) .....	

## Poids et volumes

Capacité du réservoir (l) .....	
Charge de toit (kg) .....	
Poids remorquable non freiné (kg) .....	
Poids remorquable freiné (kg) .....	
Poids à vide 5 pl. (kg) .....	
Poids à vide 7 pl. (kg) .....	
Poids à vide 6 pl. (kg) .....	
Volume du coffre min. 5 pl. (l) .....	
Volume du coffre max. 5 pl. (l) .....	
Volume du coffre min. 6/7 pl. (l) .....	

1.6 T-GDi HEV 176 kW / 239 ch 6 AT 4WD

1.6 T-GDi PHEV 211 kW / 288 ch 6 AT 4WD

	6'000	
48		79
65		107
250		334
176		211
239		288
	380	

-		5,0
-		54
33		30
	●	
163		87
	●	
7.2		3.8 + 11.4
F		E

67		47
	100	
	750	
2'000		1'700
2'115		2'165
2'170		2'220
2'155		2'205
711		704
2'032		2'025
628		621

# DONNÉES TECHNIQUES

1.6 T-GDi HEV 176 kW / 239 ch 6 AT 4WD

1.6 T-GDi PHEV 211 kW / 288 ch 6 AT 4WD

Poids et volumes

Volume du coffre max. 6/7 pl. (l) .....  
Poids total 5 pl. (kg) .....  
Poids total 6 pl. (kg) .....  
Poids total 7 pl. (kg) .....

1'949	1'942
2'650	2'670
2'670	2'735
2'675	2'740

# DIMENSIONS ET POIDS

	Origo®	Amplia®	Vertex®	Vertex® Calligraphy	Vertex® Swiss Edition	Vertex® Calligraphy Swiss Edition
--	--------	---------	---------	---------------------	-----------------------	-----------------------------------

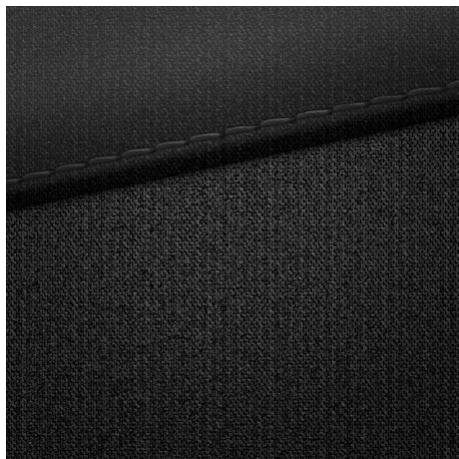
## Dimensions

Nombre de portes .....			5			
Nombre de places .....			5/6/7			
Longueur (mm) .....			4'830			
Largeur (mm) .....			1'900			
Hauteur (mm) .....			1'770			
Diamètre de braquage (m) .....			11,60			
Empattement (mm) .....			2'815			
Porte à faux avant 18" (mm) .....			1'646			
Porte à faux avant 20" (mm) .....			1'637			
Porte à faux arrière 18" (mm) .....			1'656			
Porte à faux arrière 20" (mm) .....			1'647			





## INTÉRIEUR



Origo®  
Sièges en tissu noir



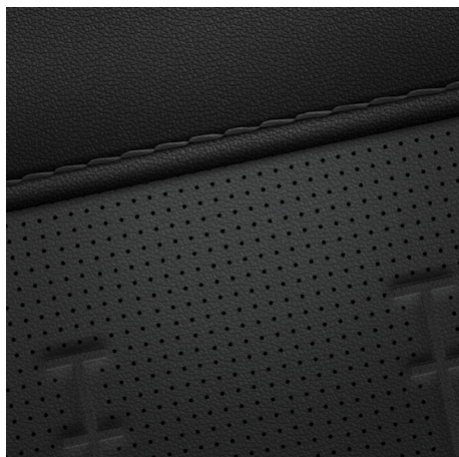
Vertex®  
Sièges en cuir marron



Vertex®  
Sièges en cuir gris



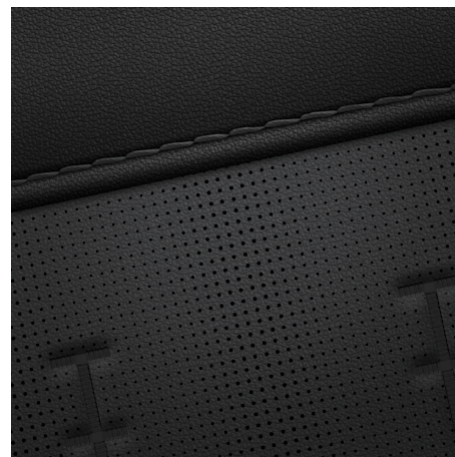
Vertex® Calligraphy  
Sièges en cuir Nappa Pecan Brown



Amplia®, Vertex®  
Sièges en cuir noir



Vertex®  
Sièges en cuir Forest Green



Vertex® Calligraphy  
Sièges en cuir Nappa noir



Vertex® Calligraphy  
Sièges en cuir Nappa Forest Green

# COULEURS EXTÉRIEURES

Prix recommandés sans engagement en CHF, TVA 8.1% comprise

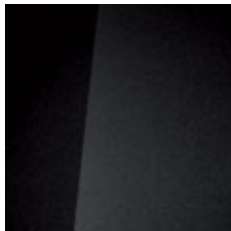
	Origo®	Amplia®	Vertex®	Vertex® Calligraphy	Vertex® Swiss Edition	Vertex® Calligraphy Swiss Edition
Couleurs						
Terracotta Orange .....						
Abyss Black Pearl .....	1'000.-	1'000.-	1'000.-	1'000.-		
Typhoon Silver .....	1'000.-	1'000.-	1'000.-	1'000.-		
Cyber Sage Pearl .....	1'300.-	1'300.-	1'300.-	1'300.-	300.-	300.-
Creamy White Pearl .....	1'000.-	1'000.-	1'000.-	1'000.-		
Ocado Green Pearl .....	1'300.-	1'300.-	1'300.-	1'300.-	300.-	300.-
Pebble Blue Pearl .....	1'300.-	1'300.-	1'300.-	1'300.-	300.-	300.-
Magnetic Gray Metallic .....	1'000.-	1'000.-	1'000.-	1'000.-		
Creamy White Matte .....	1'700.-	1'700.-	1'700.-	1'700.-	700.-	700.-
Earthy Brass Matte .....	1'700.-	1'700.-	1'700.-	1'700.-	700.-	700.-



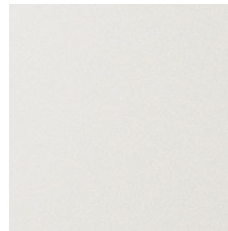
## COULEURS EXTÉRIEURES



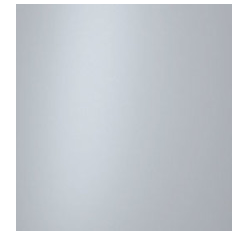
Terracotta Orange Solid



Abyss Black Pearl



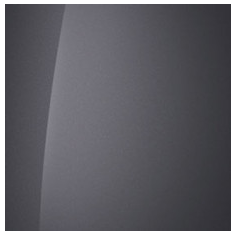
Creamy White Pearl



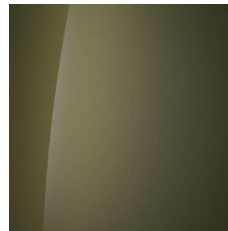
Creamy White Matte



Typhoon Silver Metallic



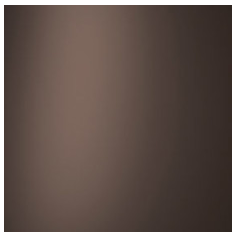
Ecotronic Gray Pearl



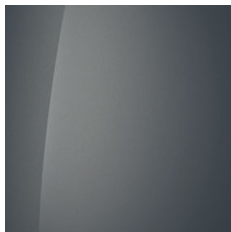
Ocado Green Pearl



Cyber Sage Pearl



Earthy Brass Matte



Pebble Blue Pearl

## PNEUS ET JANTES



Origo®  
Jantes en alliage léger 18"  
235/60 R18



Amplia®, Vertex®  
Jantes en alliage léger 20"  
255/45 R20



Vertex® Callygraphy  
Jantes en alliage léger 20"  
255/45 R20

# ACCESSOIRES ET SERVICES

## Accessoires



Numéro d'article	Accessoire	Prix		PHEV	HEV
		sans montage	montage inclus		
P7143ADE00E	Tapis de sol, 5,6,7 places, 4 parties.	129.-	129.-	*	*
P7143ADE30E	Tapis de sol, 3 rangées de sièges, 7 places.	52.-	52.-	*	*
P7131ADE30	Tapis de sol toutes saisons, 3 rangées de sièges, 7 places.	59.-	59.-	*	*
P7131ADE00	Tapis de sol toutes saisons, 5,6,7 places, 4 pièces.	152.-	152.-	*	*
P7122ADE10E67	Bac de coffre, 6 & 7 places avec protection pour l'arrière des dossiers de...	199.-	199.-	*	*
P7122ADE00E67	Bac de coffre, 6 & 7 places.	152.-	152.-	*	*
ZC70-924003		630.-	695.-	*	*
E823055001	Porte-vélo pour tous les attelages. Non applicable pour N.	838.-	903.-	*	*
P7122ADE00E5	Bac de coffre, 5 places.	152.-	152.-	*	*
P7120ADE00E	Tapis de coffre, Réversible, 2 pièces.	175.-	175.-	*	*
ZC70-613201		1'649.-	1'714.-	*	*
P7281ADE00	Attelage de remorque. Veuillez noter : commander séparément le faisce...	1'007.-	1'299.-	*	*
ZC70-732500		320.-	385.-	*	*
P7285ADE00	Attelage de remorque. Escamotable, uniquement en combinaison avec l...	2'318.-	2'756.-	*	*
P7621ADE00PC	Faisceau d'attelage, prise 13 broches.	275.-	470.-	*	*
99730ADE00	Coffre de toit, Original, 390 litres, 195 x 74 x 36 cm, max. 75 kg.	886.-	951.-	*	*
P7625ADE00	Kit de connexion pour attelage rétractable.	250.-	315.-	*	*
99701ADE00	Porte-skis et snowboards 600.	266.-	331.-	*	*
99730ADE10	Coffre de toit, Original, 330 litres, 144 x 86 x 37,5 cm, max. 75 kg.	504.-	569.-	*	*
ZC70-710410-K		310.-	375.-	*	*

Les accessoires sont disponibles avec ou sans montage – veuillez tenir compte des indications de prix. Vous pouvez accéder à l'ensemble du catalogue d'accessoires avec les prix actuels en cliquant sur le code QR.

Certaines illustrations de produits présentées sont symboliques. Elles peuvent être modifiées sans préavis. Pour plus d'informations ou pour toute question, veuillez vous adresser à votre concessionnaire. Tous les prix indiqués sont en francs suisses TVA incluse, et représentent une recommandation de prix sans obligation chez les concessionnaires participants. Remarque sur les types de motorisation (abréviations dans le tableau) : BEV = véhicule purement électrique, PHEV = hybride rechargeable, MHEV = mild hybrid (hybride léger), ICE = véhicule équipé d'un moteur à combustion.

## Roues d'hiver complètes



Numéro d'article	Nom et Description	Prix
WACMX-2554520	Jeu de roues complet Alu Multi-Spoke Bicolor - 2 - Continental - 255/45 R20 V	3'196.-
WACMX-2554520M	Jeu de roues complet Design Mx 20 - 20 pouces - Continental - 255/45 R20 V	3'196.-
WAPMX-2356018	Jeu de roues complet Alu Krone - 18 pouces - Pirelli - 235/60 R18 H - Seul, HEV	2'276.-

Les roues complètes doivent être homologuées pour le véhicule. Pour toute question, veuillez vous adresser à votre concessionnaire. Prix sans montage.

## Extension de garantie

Nos extensions de garantie assurent le maintien sans faille de la protection offerte par la garantie d'usine initiale. Qu'il s'agisse d'un problème mécanique, électrique ou électronique, notre garantie couvre un vaste éventail de réparations afin de veiller à ce que votre voiture reste toujours en parfait état de marche.

Extension de garantie	6. année	6. + 7. année
Santa FE	989.-	2'029.-
Santa FE HEV	1'138.-	2'333.-
Santa FE PHEV	1'138.-	2'333.-

Le véhicule ne doit pas être âgé de plus de 60 mois et doit avoir moins de 150'000 kilomètres lors de la conclusion de l'extension de garantie. Le kilométrage maximal pour l'extension de garantie est de 200'000 kilomètres. Les prix incluent le droit de timbre.



# GARANTIE

## Garantie usine Hyundai

La garantie usine européenne rend votre Hyundai encore plus précieuse car :

- elle est valable dans le monde entier; pour une durée de 5 ans, kilométrage illimité
- elle est valable chez tous les partenaires officiels Hyundai
- elle s'applique aux véhicules acquis par un client final chez un partenaire officiel Hyundai (en Suisse et dans l'espace économique européen)
- elle ne donne lieu à aucune avance sur frais ni aucune franchise. En cas de sinistre à l'étranger, vous n'aurez donc aucun frais à payer, et de ce fait, n'aurez pas besoin d'exiger un remboursement par la suite

Et ce n'est pas fini ! Tous les véhicules Hyundai importés par Hyundai Switzerland et achetés par le client final auprès d'un partenaire officiel Hyundai en Suisse disposent de l'Assistance Hyundai gratuite pendant au moins 5 ans. Bien entendu, à votre disposition 24 heures sur 24, 7 jours sur 7, non seulement en cas de panne, mais aussi en cas d'accident. Et ce, en Suisse et dans plus de 40 pays européens. Autrement dit, Hyundai se tient à vos côtés en tant que partenaire même en cas de panne ou d'accident.

Vous trouverez plus d'informations sur le site [www.hyundai.com/ch/fr/services-de-garantie](http://www.hyundai.com/ch/fr/services-de-garantie)



## Hyundai vous offre ainsi

- une garantie usine européenne de 5 ans avec kilométrage illimité (la garantie ne commence à courir qu'à partir de la première livraison en Suisse ou première immatriculation du véhicule)
- Batterie de démarrage 12 V : 2 ans avec kilométrage illimité
- Batterie 48 V : 5 ans avec kilométrage illimité
- Infodivertissement (système audio embarqué, y compris navigation et multimédia): 3 ans avec kilométrage illimité
- Batterie haute tension : 8 ans ou 160'000 kilomètres
- 12 ans de garantie contre la corrosion perforante
- Hyundai Assistance pendant 5 ans ou 8 ans pour les véhicules électriques (en cas de panne ou d'accident, dans plus de 40 pays européens)

### Vous profitez également des avantages suivants Service LIVE et Bluelink® :

Utilisez les services LIVE (informations en ligne comme les données relatives au trafic en temps réel) et contrôlez votre Hyundai via smartphone à l'aide des services connectés Bluelink®.\*

### Cartes et services de navigation :

Avec MapCare, Hyundai met gratuitement à disposition les données cartographiques (Europe de l'Ouest) et les mises à jour des appareils (coûts d'installation non inclus).

\* La période pendant laquelle vous bénéficiez gratuitement des services susmentionnés varie en fonction du modèle (voir les listes de prix).







Hyundai Switzerland  
Astara Mobility Switzerland AG  
Richtiplatz 5, 8304 Wallisellen



[hyundai.com/ch](https://hyundai.com/ch)

En savoir plus sur le véhicule & Demander une offre

Prix de vente recommandés, TVA 8.1% incluse. Hyundai Suisse se réserve le droit de modifier les prix ainsi que les équipements à tout moment et sans préavis.  
La conduite, les conditions routières et atmosphériques ainsi que l'état du véhicule peuvent influencer la consommation, les émissions de CO2 et l'autonomie. Les valeurs indiquées ont été mesurées au banc d'essai selon le protocole WLTP.  
Pour que les consommations d'énergie des différents types d'entraînement (essence, diesel, gaz, courant etc.) soient comparables, elles sont également indiquées comme soignant équivalent essence (unité de mesure de l'énergie).  
Moyenne de tous les véhicules neufs disponibles en Suisse : 111 g/km. Valeur cible : 93.6 g/km.  
Valeurs conformes aux directives UE. Le poids à vide s'entend en ordre de marche avec conducteur (75 kg).