



IONIQ 5

MY27

Preisliste

Gültig ab 01. März 2026



VERSIONEN

Unverbindliche Nettopreisempfehlung, CHF inkl. 8.1% MwSt.

63 kWh 125 kW / 170 PS 2WD
84 kWh 168 kW / 229 PS 2WD
84 kWh 239 kW / 325 PS 4WD

Origo®	Amplia®	Vertex®	N Line
45'500.-	-	-	-
50'500.-	55'500.-	60'500.-	-
54'000.-	59'000.-	64'000.-	66'000.-

Pakete und Optionen

20"-Leichtmetallfelgen
Wärmepumpe mit Batterievorkonditionierung

Origo®	Amplia®	Vertex®	N Line
-	-	900.-	-
1'000.-	1'000.-	●	●

AUSSTATTUNG

Sicherheit

Reifen-Reparaturset
Verkehrszeichenerkennung mit automatischer Geschwindigkeitsregelung
Spurfolgeassistent
Videoübertragung des toten Winkels bei Richtungsanzeige
360° Rundumsichtkamera

Origo®

Amplia®

Vertex®

N Line

●	●	●	●
●	●	●	●
●	●	●	●
-	-	●	●
-	-	●	●

Komfort

Drive Mode Select
Lichtautomatik
Mittelarmlehne hinten mit Getränkehalter
2-Zonen-Klimaautomatik mit Anti-Beschlagsystem
Automatische Ein- und Ausparkfunktion mit Fernbedienung
Hyundai Digital Key 2.0
Automatisch abblendender Innenspiegel
Rückfahrkamera mit Rückspiegelfunktion
Digitale Armaturentafel mit 12.3" TFT LCD Anzeige
Schlüsselloses Zugangs- und Startsystem Smart Key
Elektrisch verstellbarer Fahrer- und Beifahrersitz
Rücksitze elektrisch verschiebbar
Vordersitze mit Relax- und Memory-Funktion
Lendenwirbelstütze Fahrersitz, pneumatisch einstellbar
Lendenwirbelstütze Beifahrersitz, pneumatisch einstellbar
Sonnenschutzrollo für Fenster zweite Sitzreihe
Fensterheber vorne mit Auf-/Abwärtsautomatik und Einklemmschutz
Fensterheber vorne und hinten elektrisch
Elektrische Heckklappe
Gepäcknetz
Gepäckraumbeleuchtung vorne und hinten
Gepäckraumrollo
Privacy Glass, abgedunkeltes Scheibenglas (ab Reihe 2)
Akustik-Frontscheibe und -Verbundglas vorne und hinten

●	●	●	●
●	●	●	●
●	●	●	●
●	●	●	●
-	-	●	●
-	-	●	●
●	●	●	●
●	●	●	●
●	●	●	●
●	●	●	●
●	●	●	●
-	-	●	●
-	-	●	●
●	●	●	●
●	●	●	●
●	●	●	●
-	●	●	●
-	-	●	●
●	●	●	●
●	●	●	●
●	●	●	●
●	●	●	●

● = Serienmässig / (-) = Nicht erhältlich

AUSSTATTUNG

Komfort

Wärmedämmende Frontscheibe	
Lederlenkrad beheizbar, vertikal und axial verstellbar	
Regensensor	
Rücksitze getrennt abklappbar (60/40)	
Rücksitze getrennt elektrisch abklappbar (60/40)	
Sitzheizung vorne	
Sitzheizung hinten und Sitzbelüftung vorne	
Tempomat mit Geschwindigkeitsbegrenzer	
Head-up Display	
12V-Steckdose vorne und im Kofferraum	
Verschiebbare Mittelkonsole	
Alupedale	

Origo®

Amplia®

Vertex®

N Line

●	●	●	●
●	●	●	●
●	●	●	●
●	-	-	-
-	●	●	●
●	●	●	●
-	●	●	●
●	●	●	●
-	●	●	●
●	●	●	●
-	●	●	●
-	●	●	●

Multimedia (Audio, Navigation)

Premium Audiosystem Bose mit Verstärker, Subwoofer und Center-Speaker	
Anzahl Lautsprecher	
Anzahl USB-Anschlüsse vorne / hinten	
Wippen am Lenkrad für regeneratives Bremsen mit intelligentem i-PEDAL-Modus	
Audio-Fernbedienung am Lenkrad	
Navigationssystem mit 12.3"-Touchscreen	
Digitalradio DAB+ mit Haifischantenne	
Multi-Bluetooth® mit Freisprecheinrichtung	
Telematikdienst Bluelink® Lite (10 Jahre gratis)	
Kabelloses Laden für Smartphones	
Kabelloses Android Auto® und Apple CarPlay®	

-	●	●	●
6	8	8	8
3 / 2	3 / 2	3 / 2	3 / 2
●	●	●	●
●	●	●	●
●	●	●	●
●	●	●	●
●	●	●	●
●	●	●	●
●	●	●	●
●	●	●	●

Aussen

Elektrisch einklappbare und beheizbare Aussenspiegel mit integrierten LED-Seitenblinkern	
Türgriffe und Aussenspiegel in Wagenfarbe	
Manuell ausklappende Türgriffe	

●	●	●	●
●	●	●	●
●	-	-	-

● = Serienmässig / (-) = Nicht erhältlich

AUSSTATTUNG

Aussen

Automatisch ausklappende Türgriffe
Vorbereitung für Anhängervorrichtung (ohne 13-polige Steckdose)
19"-Leichtmetallfelgen
20"-Leichtmetallfelgen
Panoramadach

Origo®

Amplia®

Vertex®

N Line

-	●	●	●
●	●	●	●
●	●	●	-
-	-	-	●
-	-	●	●

EV-spezifische Ausstattung

Ladekabel 5 Meter Mode 3 Typ 2, 3-Phasig, inkl. Hyundai-Tragtasche
V2L-Technologie: 230V-Steckdose aussen (inkl. Adapter)
Ladegerät (On-Board Charger) dreiphasig bis zu 11 kW
Schnellladeanschluss CCS bis zu 350 kW
Hochvoltbatterie mit 800 V-Technologie (400 V-kompatibel)
Batterieheizsystem

●	●	●	●
●	●	●	●
●	●	●	●
●	●	●	●
●	●	●	●
●	●	●	●

Innen

Ambientebeleuchtung

-	-	●	●
---	---	---	---

Sitze und Bezüge

Stoffsitze
Ledersitze
Alcantara-Ledersitze

●	-	-	-
-	●	●	-
-	-	-	●

TECHNISCHE DATEN

63 kWh 125 kW / 170 PS 2WD

84 kWh 168 kW / 229 PS 2WD

84 kWh 239 kW / 325 PS 4WD

Bremsen und Federung

Federung vorne: Einzelradaufhängung mit McPherson-Federbeinen	●
Federung hinten: Multilink	●
Bremsscheiben vorne: belüftet	●
Hinten Scheibenbremsen	●

Fahrleistungen

Höchstgeschwindigkeit (km/h)	185
Beschleunigung 0-100 km/h (s)	8,5
Kraftübertragung	2WD

	185		
	8,5	7,5	5,3
	2WD	2WD	4WD

Batterie

Lithium-Ionen-Polymer	●
Gewicht (kg)	370
Spannung (V)	523
Kapazität (kWh)	63,0
Ausgangsleistung (kW)	523

	●		
	370	480	480
	523	697	697
	63,0	84,0	84,0
	523	697	697

Motor und Getriebe

Anzahl Permanentmagnet-Synchronmotoren	1
Shift by wire	●
Kombinierte Höchstleistung (PS)	170
Kombinierte Höchstleistung (kW)	125
Leistung Motor Hinterachse (PS)	170
Leistung Motor Hinterachse (kW)	0
Leistung Motor Vorderachse (PS)	0
Leistung Motor Vorderachse (kW)	0
Maximales Drehmoment (Nm)	350

	1		2
		●	
	170	229	325
	125	168	239
	170	229	225
	0	0	165
	0	0	100
	0	0	74
	350	350	605

TECHNISCHE DATEN

63 kWh 125 kW / 170 PS 2WD

84 kWh 168 kW / 229 PS 2WD

84 kWh 239 kW / 325 PS 4WD

Treibstoffverbrauch und Reichweite

Energieverbrauch elektrisch (19") (kWh/100km)	15,6	16,0	16,8
Energieverbrauch elektrisch (20") (kWh/100km)	-	17,0	18,2
Benzinäquivalent gesamt (19") (l/100km)	1,7	1,8	1,9
Benzinäquivalent gesamt (20") (l/100km)	-	1,9	2,0
Benzinäquivalent gesamt (20") N Line (l/100km)	-	-	2,0
Reichweite (19") (km)	440	570	546
Reichweite (20") (km)	-	530	500
Reichweite (20") N Line (km)	-	-	495
CO ₂ Emission aus der Treibstoff- und/oder der Strombereitstellung (19") (g/km)	18	18	19
CO ₂ -Emission aus der Strombereitstellung (20") (g/km)	-	19	21
CO ₂ -Emission aus der Strombereitstellung (20") N Line (g/km)	-	-	21
CO ₂ Ausstoss (gesamt) (g/km)		0	
Energieeffizienz-Kategorie (A-G)		B	

Gewichte und Volumen

Laderaumvolumen vorne (l)	57	57	24
Laderaumvolumen hinten (min. VDA) (l)		520	
Laderaumvolumen hinten (max. VDA) (l)		1'580	
Dachlast (kg)		80	
Anhängelast ungebremst (kg)		750	
Anhängelast gebremst (kg)	750	1'600	1'600
Leergewicht (kg)	2'035	2'150	2'255
Leergewicht N Line (kg)	-	-	2'265
Gesamtgewicht (kg)	2'470	2'590	2'685

ABMESSUNGEN UND GEWICHT

63 kWh 125 kW / 170 PS 2WD

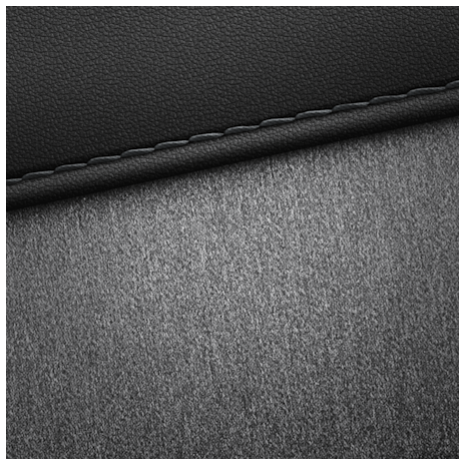
84 kWh 168 kW / 229 PS 2WD

84 kWh 239 kW / 325 PS 4WD

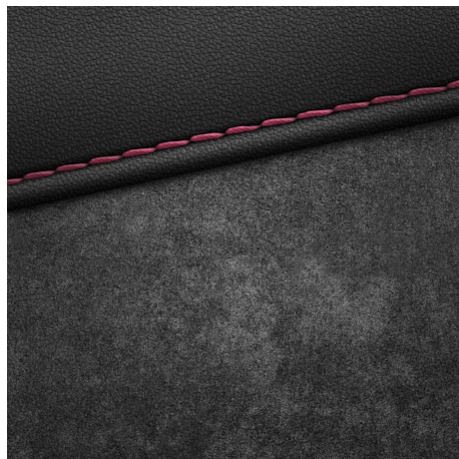
Abmessungen

Türen	5		
Plätze	5		
Länge (mm)	4'655		
Breite (mm)	1'890		
Höhe (mm)	1'605		
Wendekreisdurchmesser (m)	12,00		
Radstand (mm)	3'000		
Spurweite vorne 19" (mm)	1'638	1'638	-
Spurweite vorne 20" (mm)	-	1'628	1'628
Spurweite hinten 19" (mm)	1'647	1'647	-
Spurweite hinten 20" (mm)	-	1'637	1'637
Laderaumtiefe (mm)	1'016		
Laderaumbreite (mm)	1'041		

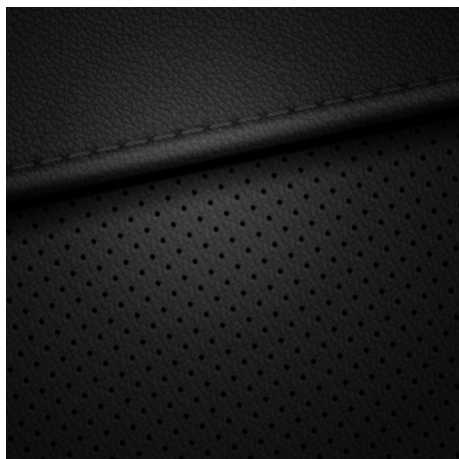
POLSTERUNG



Origo®
Stoffsitze in schwarz



N Line
Alcantara-Ledersitze in schwarz



Amplia®, Vertex®
Ledersitze in schwarz

AUSSENFARBEN

Unverbindliche Nettopreisempfehlung, CHF inkl. 8.1% MwSt.

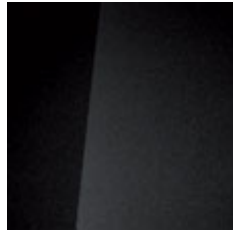
Farben

	Origo®	Amplia®	Vertex®	N Line
Atlas White Solid	300.-	300.-	300.-	300.-
Abyss Black Pearl	850.-	850.-	850.-	850.-
Digital Teal-Green Pearl	850.-	850.-	850.-	-
Ecotronic Gray Pearl	850.-	850.-	850.-	850.-
Lucid Blue Pearl	850.-	850.-	850.-	-
Metal Blue Pearl	850.-	850.-	850.-	-
Cyber Gray Metallic	850.-	850.-	850.-	850.-
Ultimate Red Metallic	●	●	●	●
Atlas White Matte	1'400.-	1'400.-	1'400.-	1'400.-
Ecotronic Gray Matte	1'400.-	1'400.-	1'400.-	1'400.-
Caledon Gray Matte	1'400.-	1'400.-	1'400.-	-
Gravity Gold Matte	1'400.-	1'400.-	1'400.-	1'400.-

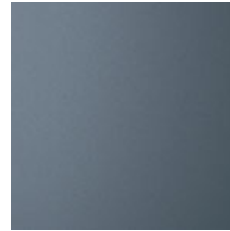
AUSSENFARBEN



Atlas White Solid



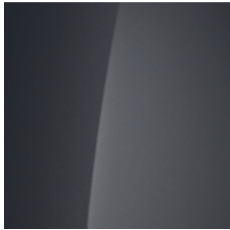
Abyss Black Pearl



Lucid Blue Pearl



Digital Teal-Green Pearl



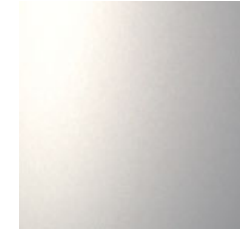
Ecotronic Gray Pearl



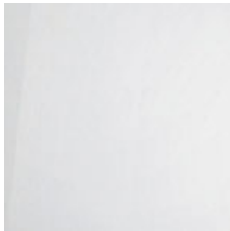
Ecotronic Gray Matte



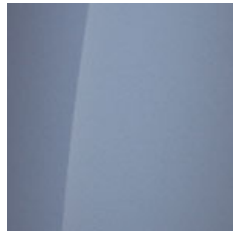
Cyber Gray Metallic



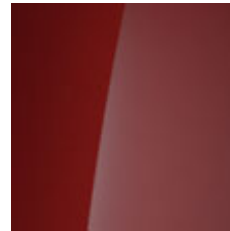
Gravity Gold Matte



Atlas White Matte



Metal Blue Pearl



Ultimate Red Metallic



Caledon Gray Matte

REIFEN UND FELGEN



Origo®, Amplia®, Vertex®
Leichtmetallfelgen 19"
mit Reifen 235/55 R19



Optional (Vertex®)
Leichtmetallfelgen 20"
mit Reifen 255/45 R20



N Line
Leichtmetallfelgen 20"
mit Reifen 255/45 R20

ZUBEHÖR UND SERVICES

Zubehör



Artikelnummer	Zubehör	Preis	
		ohne Montage	inkl. Montage
NI143ADE00E	Fussmatten, Velours. N Logo und Kontrastnähte weiss/rot (Nur für N MY24).	208.-	208.-
GI143ADE50E	Fussmatten, Velours. MY24, Standard für die fixe Mittelkonsole.	133.-	133.-
GI143ADE55E	Fussmatten, Textil. MY24, Standad für verschiebbare Mittelkonsole.	133.-	133.-
GI120ADE00	Kofferraummatte, Beidseitig nutzbar.	138.-	138.-
GI131ADE55	All-Wettermatte, MY24, Standad und N-Line, für verschiebbare Mittelkonsole.	160.-	160.-
GI122ADE00E	Kofferraumwanne, MY21, nur für 2WD.	145.-	145.-
GI131ADE50	All-Wettermatte, MY24, Standad und N-Line, für fixe Mittelkonsole.	157.-	157.-
GI143ADE50NLE	Fussmatten, Velours, Für N-Line, fixed Console.	140.-	140.-
GI200ADE00BL	Decal Sport Stripes, Schwarz.	120.-	315.-
GI143ADE55NLE	Fussmatten, Velours, Für N-Line, sliding console.	140.-	140.-
ZC70-924003	Fahrradträger Thule, Velo Compact 13-polig, 2 Bikes, absenkbar & faltbar.	630.-	695.-
E823055001	Fahrradträger für alle Anhängerkupplungen, Für 2, Fahrräder, Nicht für N.	838.-	903.-
GI271ADE00BL	Spiegelkappen, Klavierlack.	203.-	268.-
GI431ADE00BR	Spiegelkappen, Gebürstetes Aluminium (Nicht für N).	283.-	348.-
ZC70-613201	Dachbox, Thule Vector M Schwarz Metallic, Schwarz, 360 Liter mit Power-Click Befestigungs...	1'650.-	1'715.-
GI200ADE00WH	Decal Sport Stripes, Weiss.	120.-	315.-
99770ADE10	Business Suite Kleiderbügel.	99.-	99.-
GI126ADE00E	Kofferraumwanne, Kofferraum vorne, nur 2WD (Nicht für N).	146.-	146.-
55120ADE00	Kofferraummatte, Erweiterung für Teppich, Ladekantenschutz.	56.-	56.-
ZC70-732500	Ski & Snowboard Träger, Bis 5 Paar Ski oder 2 Snowboards.	320.-	385.-

Zubehörartikel sind sowohl mit als auch ohne Montage erhältlich - bitte beachten Sie die jeweilige Preisauszeichnung. Den gesamten Zubehörkatalog mit aktuellen Preisen erreichen Sie über den QR-Code.

Die dargestellten Produktbilder sind teilweise Symbolbilder. Sie können ohne vorherige Ankündigung geändert werden. Für weitere Informationen oder Fragen wenden Sie sich bitte an Ihren Händler. Alle angegebenen Preise sind in Schweizer Franken und inklusive der gesetzlichen Mehrwertsteuer und stellen eine unverbindliche Preisempfehlung bei teilnehmenden Händlern dar. Hinweis zu den Antriebsarten (Abkürzungen in der Tabelle): BEV = reines Elektrofahrzeug. PHEV = Plug-in Hybrid. MHEV = Mild-Hybrid. ICE = Fahrzeug mit Verbrennungsmotor.

Winterkomplettreder



Artikelnummer	Name & Bezeichnung	Preis
WACNE-2554520	Komplettreder Alu Claw Black - 20 Zoll - Continental - 255/45 R20 V	2'461.-
WADNE-2355519M	Komplettreder Alu Scroll Silver - 19 Zoll - Dunlop - 235/55 R19 V	2'436.-
WAPNE-2355519	Komplettreder Alu Airblade Black - 19 Zoll - Pirelli - 235/55 R19 T	2'050.-
WAPNE-2554520	Komplettreder Alu Claw Black - 20 Zoll - Pirelli - 255/45 R20 V	2'461.-

Die Komplettreder müssen für das Fahrzeug homologiert sein. Bei Fragen wenden Sie sich bitte an Ihren Händler. Preis ohne Montage.

Garantieverlängerung

Unsere Garantieverlängerung bieten eine nahtlose Fortsetzung des Schutzes, den Ihnen die ursprüngliche Werksgarantie bietet. Egal, ob es sich um mechanische, elektrische oder elektronische Probleme handelt, unsere Garantie deckt eine breite Palette von Reparaturen ab, um sicherzustellen, dass Ihr Auto stets in erstklassigem Zustand bleibt.

Garantieverlängerung	6. Jahr	6. + 7. Jahr
IONIQ 5	709.-	1'453.-

Beim Abschluss der Garantieverlängerung darf das Fahrzeug nicht älter als 60 Monate sein und muss weniger als 150'000 Kilometer aufweisen. Die maximale Laufleistung für die Garantieverlängerung beträgt 200'000 Kilometer. Preise inkl. Stempelsteuer.



GARANTIE

Hyundai Werksgarantie

Die europäische Werksgarantie macht Ihren Hyundai noch wertvoller, denn:

- Sie gilt weltweit, 5 Jahre ohne Kilometerbegrenzung
- Sie gilt bei jedem offiziellen Hyundai-Partner
- Sie gilt nur für Fahrzeuge, die ursprünglich vom Endkunden bei einem offiziellen Hyundai-Partner (in der Schweiz und dem Europäischen Wirtschaftsraum) erworben wurden
- Sie kennt weder Kostenvorschüsse noch Selbstbehalte. Ein allfälliger Garantiefall endet also nicht einmal im Ausland damit, dass Sie Kosten selbst begleichen und später zurückfordern müssen

Doch damit nicht genug: Alle durch Hyundai Switzerland importierten – und vom Endkunden beim offiziellen Hyundai Partner in der Schweiz gekauften – Hyundai verfügen serienmässig über mindestens 5 Jahre Hyundai Assistance. Und zwar greift diese nicht nur im Falle einer Panne rund um die Uhr an 7 Tagen die Woche, sondern auch bei einem Unfall. Und das in der Schweiz und in über 40 weiteren Ländern Europas. Das heisst, dass Sie selbst bei einer Panne oder einem Unfall Hyundai als Partner zur Seite haben.

Mehr Informationen: www.hyundai.com/ch/de/garantieleistungen



Ihr Hyundai bietet Ihnen somit

- 5 Jahre europäische Werksgarantie ohne Kilometerbegrenzung (Garantiestart erst bei Erstausslieferung in der Schweiz bzw. Erstzulassung des Fahrzeugs)
- 12-V-Starterbatterie: 2 Jahre ohne Kilometerbegrenzung
- 48-V-Batterie: 5 Jahre ohne Kilometerbegrenzung
- Infotainment (Car-Audio-Gerät inkl. Navigation und Multimedia): 3 Jahre ohne Kilometerbegrenzung
- Hochvoltbatterie: 8 Jahre oder 160'000 Kilometer
- 12 Jahre Garantie gegen Durchrostung
- 5 Jahre Hyundai Assistance, 8 Jahre für die Elektrofahrzeuge (Panne und Unfall, in über 40 europäischen Ländern)

Sie profitieren zudem von LIVE Services und Bluelink®:

Nutzen Sie LIVE Services (Online-Informationen wie Verkehrsdaten in Echtzeit) und kontrollieren Sie Ihren Hyundai per Smartphone mit dem Telematikdienst Bluelink®.*

Kartenmaterial und Navigationsdienstleistungen:

Hyundai stellt Ihnen mit MapCare aktuellstes Kartenmaterial (Westeuropa) und Geräteupdates kostenlos zur Verfügung (exkl. Installationsaufwand).

* Die Zeitspanne, während der Sie von obenstehenden Leistungen kostenlos profitieren, variiert je nach Modell (siehe Preisliste).





Hyundai Switzerland
Astara Mobility Switzerland AG
Richtiplatz 5, 8304 Wallisellen



hyundai.com/ch

Mehr zum Fahrzeug & Offerte anfragen

Empfohlene Verkaufspreise inklusive 8.1% MwSt. Hyundai Switzerland behält sich das Recht vor, die Preise sowie die Ausstattungen jederzeit und ohne Voranzeige zu ändern.
Fahrweise, Strassen- und Verkehrsverhältnisse, Umwelteinflüsse und Fahrzeugzustand können Verbrauchs- und CO₂-Emissionswerte und die maximale Reichweite beeinflussen.
Die angegebenen Werte wurden nach dem WLTP-Messverfahren auf dem Prüfstand ermittelt.
Damit Energieverbräuche unterschiedlicher Antriebsformen (Benzin, Diesel, Gas, Strom usw.) vergleichbar sind, werden sie zusätzlich als sogenanntes Benzinäquivalent (Masseinheit für Energie) ausgewiesen.
Durchschnitt aller in der Schweiz angebotenen Neuwagen: 111 g/km. Zielwert: 93.6 g/km.
Zahlen gemäss EU-Vorschriften. Leergewicht betriebsbereit inkl. Fahrer (75 kg).