



## 500 Hybrid MY26

**Listino prezzi**

Valido dal 22.12.2025

# FIAT

# VERSIONI

Prezzi di vendita consigliati, IVA 8,1 % inclusa

	POP	TORINO	LA PRIMA
1.0 Hybrid 65 CV (48 kW) Berlina .....	19'990.-	21'990.-	23'490.-
1.0 Hybrid 65 CV (48 kW) Cabrio .....	-	-	25'990.-

## Pacchetti e Optional

- Pack Tech
- Wireless Apple Car Play & Android Auto
  - Climatizzatore automatico
  - Presa USB tipo A + C
  - Sensore pioggia
  - Digital audio Broadcast DAB
  - Sistema di infotainment da 10,25
  - Smartphone Mirroring tramite porta USB
  - Uconnect services
- Pack Top
- Batticalcagno cromato
  - Sistema audio "JBL Premium Audio"

POP	TORINO	LA PRIMA
1'500.-	-	-
-	-	800.-

(-) = non disponibile





# EQUIPAGGIAMENTO

## Sicurezza

	POP	TORINO	LA PRIMA
Freno di stazionamento elettrico .....		●	
Sensori di parcheggio posteriori .....		●	
Telecamera posteriore con griglie dinamiche .....	-	-	●
Funzione di chiamata d'emergenza E-Call con tasto SOS .....		●	
Airbag guidatore .....		●	
Airbag passeggero disattivabile .....		●	
Airbags testa anteriori .....		●	
Airbag laterali anteriori .....		●	
Sistema di controllo della pressione degli pneumatici (TPMS) .....		●	
Programma elettronico di stabilità (ESP) con controllo della trazione (ASR), controllo della coppia di trascinamento del motore (MSR) e assistenza alla partenza in salita (HillHolder) .....		●	

## Sistemi di assistenza alla guida

Cruise Control .....		●	
Abbaglianti automatici .....	-	-	●
Attention assist .....		●	
Lane Centering .....		●	
Riconoscimento segnali stradali (Traffic Sign Recognition) .....		●	
Frenata d'emergenza autonoma con rilevamento di pedoni e ciclisti .....		●	

## Multimedia (audio, navigazione)

Supporto per lo smarthphone .....	●	-	-
Sistema di infotainment da 10,25" .....	P	●	-
Sistema di infotainment da 10,25" con sistema di navigazione .....	-	-	●
Sistema audio "JBL Premium Audio" .....	-	-	P
Sistema audio con 6 Altoparlanti .....	-	-	●
Sistema audio con 4 Altoparlanti .....	●	●	-
Uconnect services .....	P	●	●
Caricatore smartphone wireless .....	-	-	●
Digital audio Broadcast DAB .....	P	●	●
Porta USB solo ricarica .....	●	-	-

● = di serie / (-) = non disponibile / P = incluso in un pacchetto

# EQUIPAGGIAMENTO

## Multimedia (audio, navigazione)

	POP	TORINO	LA PRIMA
Presa USB tipo A + C .....	P	●	●
Smartphone Mirroring tramite porta USB .....	P	●	●
Wireless Apple Car Play & Android Auto .....	P	●	●
Presa 12volt su plancia .....		●	
Quadro strumenti TFT 7" a colori .....		●	

## Comfort

Climatizzatore automatico .....	P	●	●
Specchietti retrovisori regolabili elettricamente .....	●	●	-
Specchietti retrovisori regolabili elettricamente con sbrinamento .....	-	-	●
Specchio retrovisore interno elettrocromico .....	-	-	●
Sensore pioggia .....	P	●	●
Bracciolo anteriore .....	-	-	●
Tergicristallo posteriore (non disponibile per la versione cabrio) .....		●	
Sbrinamento elettrico parabrezza .....	-	-	●
Console centrale con vano portaoggetti .....	-	-	●
Luci di Welcome/Goodbye .....		●	
Copertura del vano bagagli (non disponibile per la versione cabrio) .....		●	
Aletta parasole con specchio (solo passeggero) .....		●	
Keyless Go .....	●	●	-
Passive Entry & Keyless Go .....	-	-	●
Finestrini anteriori e posteriori elettrici "One-Touch" .....	-	-	●
Accensione automatica dei fari (non collegata al sensore pioggia) .....		●	

## Equipaggiamento esterno

Cristalli posteriori e lunotto oscurati (Cabrio solo posteriori) .....	-	-	●
Tetto panoramico in vetro .....	-	-	●
Modanature cromate .....	-	-	●
Batticalcagno cromato .....	-	-	P
Inserito cromato su cornice finestrini .....	-	-	●

● = di serie / (-) = non disponibile / P = incluso in un pacchetto

# EQUIPAGGIAMENTO

	POP	TORINO	LA PRIMA
Equipaggiamento esterno			
Capote con monogramma FIAT (solo Cabrio) .....	-	-	●
Capote elettrica (solo Cabrio) .....	-	-	●
Calotte dei retrovisori esterni nere .....	●	-	●
Calotte dei retrovisori esterni verniciati in tinta carrozzeria .....	-	●	-
Luci diurne a LED .....	●		
Proiettori full LED .....	-	●	●
Indicatori di direzione LED, Fanali posteriori a LED .....	●		
Fari Fendinebbia posteriori .....	●		
Badge "Torino" sul montante C .....	-	●	-
Badge "RED" solo in caso di carrozzeria esterna di colore rosso .....	●		
Equipaggiamento interno			
Tappetini anteriori e posteriori con logo "500" .....	-	-	●
Volante soft-touch .....	-	●	-
Volante soft-touch bi-color .....	-	-	●
Fascia plancia verniciata in tinta carrozzeria .....	-	●	-
Fascia plancia granulata color ghiaccio .....	●	-	-
Fascia plancia verniciata in avorio .....	-	-	●
Sedili			
Sedili in tessuto bicolore Jacquard .....	●	-	-
Sedili in Feeltek "Cannelloni" .....	-	-	●
Sedili in tessuto pied-de-poule .....	-	●	-
Sedili anteriori riscaldati .....	-	-	●
Sedile posteriore sdoppiato (50/50) .....	-	-	●
Sedile guida con regolazione in 4 modi .....	●	●	-
Sedile guida con regolazione in 6 modi .....	-	-	●
Appoggiatesta posteriori .....	●		



## RIVESTIMENTI E SEDILI

**POP** Sedili in tessuto bicolore Jacquard (041)  
Fascia plancia granulata color ghiaccio



**TORINO** Sedili in tessuto pied-de-poule (870)  
Fascia plancia verniciata in tinta carrozzeria



## RIVESTIMENTI E SEDILI

**LA PRIMA** Sedili in Feeltek "Cannelloni" Ivory - Ice beige (826,833)  
Fascia plancia verniciata in avorio



**LA PRIMA** Sedili in Feeltek "Cannelloni" bicolor Piombo (859,906)  
Fascia plancia verniciata in avorio





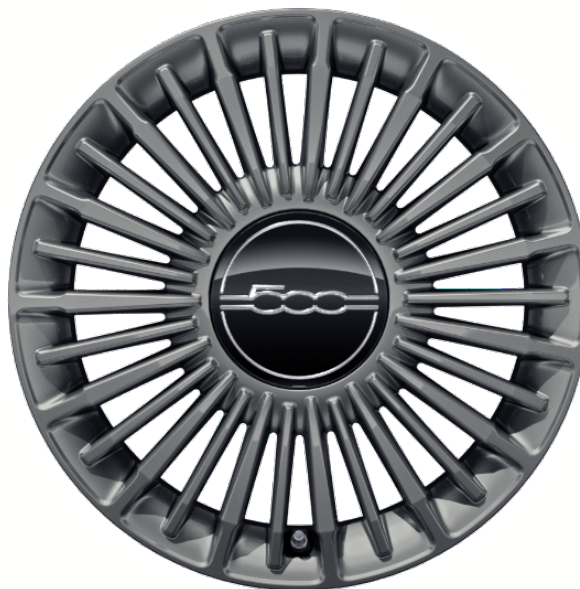
# PNEUMATICI E CERCHI

	POP	TORINO	LA PRIMA
<b>Cerchi e pneumatici</b>			
Cerchio in acciaio da 15" 185/65 R15 .....	●	-	-
Cerchi in lega da 16" bruniti 195/55 R16 .....	-	●	-
Cerchio in lega da 17" bicolore diamantato 205/45 R17 .....	-	-	●
Kit multiuso riparazione pneumatici (Fix & Go) .....	●	●	●
Borsa per Kit di Gonfiaggio .....	●	●	●

## CERCHI



**POP** Cerchio in acciaio da 15" 185/65 R15



**TORINO** Cerchi in lega da 16" bruniti 195/55 R16



**LA PRIMA** Cerchio in lega da 17" bicolore  
diamantato 205/45 R17



# COLORI ESTERNI

Prezzi di vendita consigliati in CHF, IVA del 8.1% inclusa.

	POP	TORINO	LA PRIMA
Colori			
Nero Onyx (60110N) .....		770.-	
Bianco Ice (2684H5) .....		770.-	
Rosso by RED (1115CJ) .....		0.-	
Blu Celestiale (2525CD) .....		900.-	
Verde oceano (2305CE) .....		1'000.-	
Rose Gold (2375CF) .....		900.-	
Yellow Gold (554CZ8) .....		1'000.-	

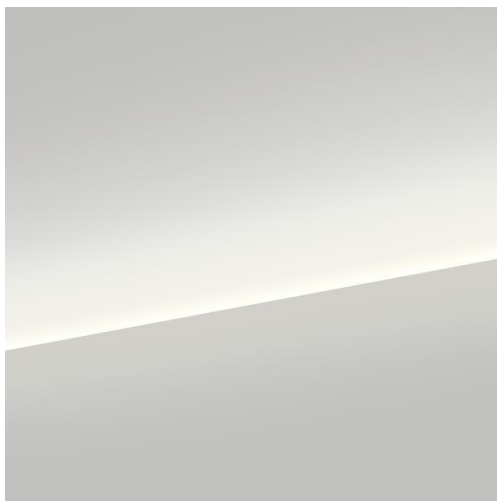


---

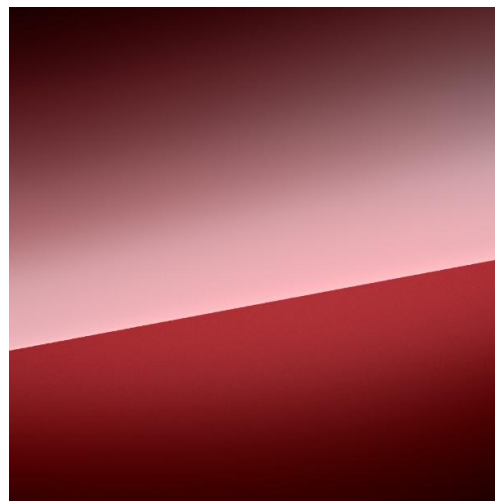
## COLORI ESTERNI – VERNICI PASTELLO



Nero Onyx (60110N)



Bianco Ice (2684H5)



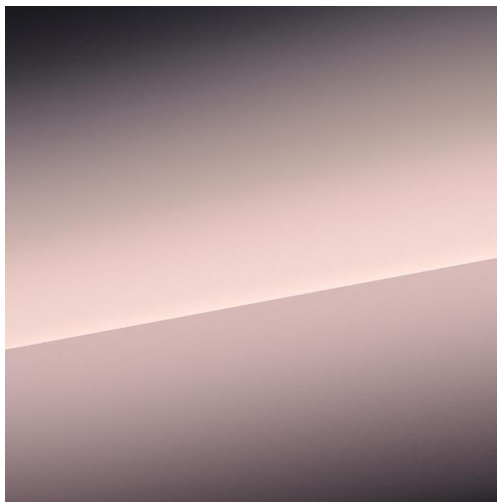
Rosso by RED (1115CJ)

---

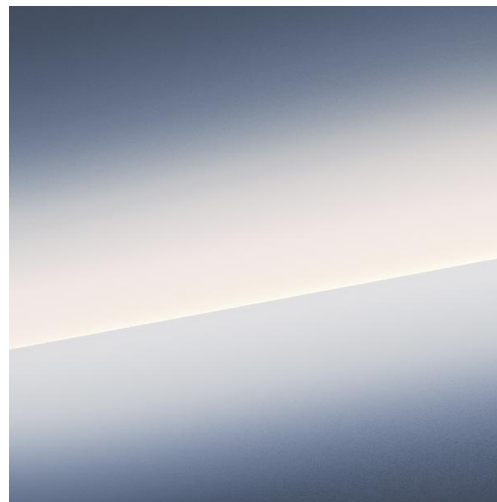
## COLORI ESTERNI – VERNICI METALLIZZATE



Verde oceano (2305CE)



Rosa Gold (2375CF)



Blu celestiale (2525CD)



Yellow Gold (554CZ8)







# DATI TECNICI

Valori di consumo di carburante e di autonomia provvisori, omologazione ufficiale in Svizzera in fase di completamento.

<



# DIMENSIONI

	POP	TORINO	LA PRIMA
<b>Dimensioni</b>			
Lunghezza (mm) .....		3'632	
Altezza (mm) .....		1'532	
Larghezza (con specchietti) (mm) .....		1'878	
Larghezza (senza specchietti) (mm) .....		1'684	
Passo (mm) .....		2'322	
Numeri di posti .....		4	

# GARANZIA

Il Venditore garantisce la vettura priva di difetti di fabbrica per il periodo di 36 mesi o 100'000 km dalla data di consegna senza limitazioni di percorrenza. Tale garanzia consiste nell'obbligazione del Venditore di ripristinare l'efficienza dei particolari inutilizzabili o inefficienti per difetto di fabbrica mediante la loro sostituzione con ricambi originali con ricambi ricondizionati, ovvero mediante la loro riparazione gratuita.

Gli interventi in garanzia saranno eseguiti dalla Rete Assistenziale Fiat e comprendono:

- la riparazione o sostituzione del particolare difettoso;
- la manodopera per le prestazioni di sostituzione o riparazione;
- la fornitura dei materiali di consumo necessari per eseguire le riparazioni in garanzia.



**GARANZIA SULL'AUTOVEICOLO:** 36 mesi 100'000 km

**BATTERIA AD ALTA TENSIONE:**  
**8 anni o 100'000 km** per Fiat 500 BEV dans la version "23.8 kWh"  
**96 mesi o 160'000 km** per tutti gli altri modelli

**GARANZIA SULLA VERNICIATURA:** 36 mesi km illimitati

**GARANZIA ANTIPERFORAZIONE:** 96 mesi km illimitati

**GARANZIA ALL'ESTERO:**  
Oltre alla copertura territoriale, i veicoli immatricolati in questo territorio che vengono guidati temporaneamente (Cliente in transito) nei seguenti Paesi / Paese al di fuori dell'area indicata, beneficiano della garanzia, in conformità alle condizioni applicabili nel Paese di origine, come specificato nei documenti di garanzia del veicolo:

## Assistenza stradale e servizi gratuiti complementari

 Pannenhilfe	 Fahrtkosten	 Selbstabholung bzw. Rückführung des reparierten Fahrzeugs
 Abschleppen	 Heim- oder Weiterreise der Fahrzeuginsassen	 Rückführung des nicht reparierten Fahrzeugs
 Ersatzfahrzeug	 Übernachungskosten	 Informationsdienst

## Regolamento per vetture di cortesia

Marca	Casi	Tempo di riparazione	Copertura mobilità
Fiat, Fiat Professional & Abarth	Con o senza traino	Da 2 ore a 8 ore	Massimo 2 giorni + fine settimana (se applicabile)
		Oltre 8 ore	Massimo 4 giorni + fine settimana (se applicabile)
Alfa Romeo & Jeep	Con traino	0 ore	Massimo 4 giorni + fine settimana (se applicabile)
	Senza traino	Oltre 2 ore	





## 500

Fiat Switzerland  
Astara Ital Switzerland AG  
Richtiplatz 5, 8304 Wallisellen



Maggiori informazioni sul veicolo e richiesta di  
preventivo

# FIAT

Prezzi al dettaglio raccomandati comprensivi di IVA all'8,1%. La media delle auto nuove offerte in Svizzera è di 111 g/km di CO<sub>2</sub>. L'obiettivo è di 93,6 g/km. Fiat Svizzera si riserva il diritto di modificare i prezzi e le dotazioni in qualsiasi momento e senza preavviso.