



500 Hybrid MY26

Liste de prix

Valable à partir du 22.12.2025

FIAT

VERSIONS

Prix de vente recommandés, TVA 8,1 % incluse

	POP	TORINO	LA PRIMA
1.0 Hybrid 65 ch (48 kW) Berlina	19'990.-	21'990.-	23'490.-
1.0 Hybrid 65 ch (48 kW) Cabrio	-	-	25'990.-

Packs et options

- Pack Tech
- Uconnect services
 - DAB (Digital Audio Broadcast)
 - Port USB Type A-C
 - Climatisation automatique
 - Wireless Apple Car Play & Android Auto
 - Capteurs de pluie
 - Smartphone mirroring via le port USB
 - Système d'infodivertissement de 10,25"
- Pack Top
- Système audio premium JBL
 - Seuils de portes chromés

POP	TORINO	LA PRIMA
1'500.-	-	-
-	-	800.-



ÉQUIPEMENT

Sécurité

	POP	TORINO	LA PRIMA
Frein de stationnement électrique		●	
Capteurs d'aide au stationnement à l'arrière		●	
Caméra de recul avec lignes de guidage dynamiques	-	-	●
Fonction d'appel d'urgence E-Call avec bouton SOS		●	
Airbag conducteur		●	
Airbag passager désactivable		●	
Airbags de toit avant		●	
Airbags latéraux avant		●	
Système de contrôle de la pression des pneus (TPMS)		●	
Programme électronique de stabilité (ESP) avec régulation antipatinage (ASR), régulation du couple de remorquage du moteur (MSR) et aide au démarrage en côte (HillHolder)		●	

Systèmes d'aide à la conduite

Régulateur de vitesse (Cruise control)		●	
Assistant de feux de route	-	-	●
Détecteur de fatigue		●	
Assistant au centrage dans la voie (Lane Centering)		●	
Reconnaissance des panneaux de signalisation (Traffic Sign Recognition)		●	
Freinage automatique d'urgence avec détection des piétons et des cyclistes		●	

Multimédia (Audio, Navigation)

Support smartphone	●	-	-
Système d'infodivertissement de 10,25"	P	●	-
Système d'infodivertissement de 10,25" avec système de navigation	-	-	●
Système audio premium JBL	-	-	P
Système audio avec 6 haut-parleurs	-	-	●
Système audio avec 4 haut-parleurs	●	●	-
Uconnect services	P	●	●
Chargeur smartphone à induction	-	-	●
DAB (Digital Audio Broadcast)	P	●	●
Port USB uniquement pour la recharge	●	-	-

● = de série / (-) = non disponible / P = inclus dans un pack

ÉQUIPEMENT

Multimédia (Audio, Navigation)

	POP	TORINO	LA PRIMA
Port USB Type A-C	P	●	●
Smartphone mirroring via le port USB	P	●	●
Wireless Apple Car Play & Android Auto	P	●	●
Prise 12v		●	
TFT 7" couleur		●	

Confort

Climatisation automatique	P	●	●
Rétroviseurs extérieurs à réglage électrique	●	●	-
Rétroviseurs extérieurs à réglage électrique et dégivrants	-	-	●
Rétroviseur intérieur photochromatique	-	-	●
Capteurs de pluie	P	●	●
Accoudoir central avant	-	-	●
Essuie-glace arrière (non disponible pour la version cabriolet)		●	
Pare-brise dégivrant	-	-	●
Console centrale fermée	-	-	●
Éclairage d'accueil / d'au revoir (Welcome/Goodbye)		●	
Cache-bagages (non disponible pour la version cabriolet)		●	
Pare-soleil avec miroir (passager uniquement)		●	
Keyless Go	●	●	-
Passive Entry & Keyless Go	-	-	●
Vitres avant et arrière électriques "One-Touch"	-	-	●
Allumage automatique des feux (non lié au capteur de pluie)		●	

Extérieur

Vitres arrière et lunette arrière surteintées	-	-	●
Toit panoramique en verre	-	-	●
Baguettes latérales chromées	-	-	●
Seuils de portes chromés	-	-	P
Contours de vitres chromés	-	-	●

● = de série / (-) = non disponible / P = inclus dans un pack

ÉQUIPEMENT

Extérieur

Capote avec monogramme Fiat (sur Cabrio)	
Capote électrique (sur Cabrio)	
Coques de rétroviseurs extérieurs noirs	
Coques de rétroviseurs extérieurs dans la teinte de la carrosserie	
Feux de jour à LED	
Feux full LED 'Infinity'	
Clignotants à LED, Feux arrière LED	
Antibrouillard arrière	
Insigne "Torino" sur le montant C	
Badge « RED » uniquement en cas de peinture extérieure rouge	

POP

TORINO

LA PRIMA

-	-	●
-	-	●
●	-	●
-	●	-
	●	
-	●	●
	●	
	●	
-	●	-
	●	

Intérieur

Tapis de sol avant et arrière avec logo "500"	
Volant soft-touch	
Volant soft-touch bicolore	
Planche de bord peint dans la couleur de la carrosserie	
Planche de bord peinte en gris glace	
Planche de bord peinte en ivoire	

-	-	●
-	●	-
-	-	●
-	●	-
●	-	-
-	-	●

Sièges

Sièges en tissu Jacquard bicolore	
Sièges en Feeltex "Cannelloni"	
Sièges en tissu pied-de-poule	
Sièges avant chauffants	
Banquette arrière rabattable symétrique (50/50)	
Siège du conducteur réglable en 4 directions	
Siège du conducteur réglable en 6 directions	
Appuie-tête arrière	

●	-	-
-	-	●
-	●	-
-	-	●
-	-	●
●	●	-
-	-	●
	●	

HOUSSES & SIÈGES

POP Sièges en tissu Jacquard bicolore (041)
Planche de bord peinte en gris glace



TORINO Sièges en tissu pied-de-poule (870)
Planche de bord peinte dans la couleur de la carrosserie



HOUSSES & SIÈGES

LA PRIMA Sièges en Feeltek "Cannelloni" Ivory - Ice beige (826,833)
Planche de bord peinte en ivoire



LA PRIMA Sièges en Feeltek "Cannelloni" bicolore Piombo (859,906)
Planche de bord peinte en ivoire



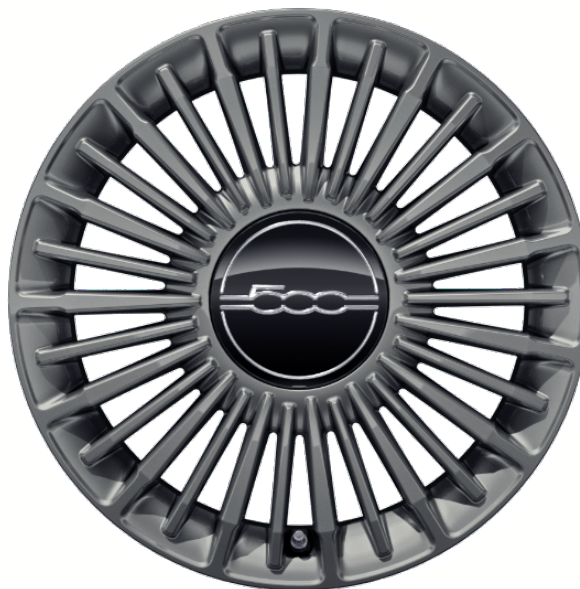
PNEUS ET JANTES

	POP	TORINO	LA PRIMA
Jantes & pneus			
Jantes acier 15" 185/65 R15	●	-	-
Jantes en alliage de 16" 195/55 R16	-	●	-
Jantes alliage 17" bicolores 205/45 R17	-	-	●
Kit pneumatiques Fix&Go	●	●	●
Protection Kit Fix&Go	●	●	●

JANTES



POP Jantes acier 15" 185/65 R15



TORINO Jantes en alliage de 16" 195/55 R16



LA PRIMA Jantes alliage 17" bicolores 205/45 R17

COULEURS EXTÉRIEURES

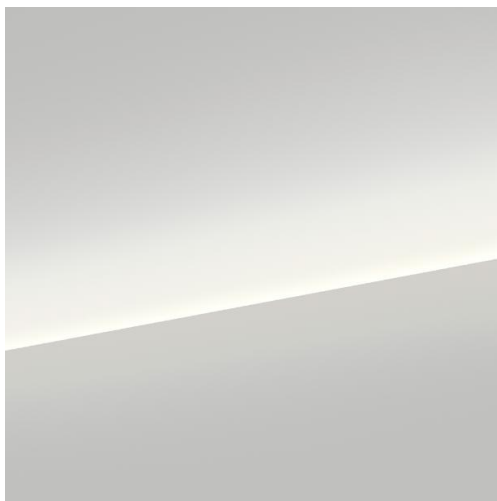
Prix de vente conseillés en CHF, TVA au 8.1% incluse.

	POP	TORINO	LA PRIMA
Couleur			
Noir Onyx (60110N)		770.-	
Blanc Ice (2684H5)		770.-	
Rouge by RED (1115CJ)		0.-	
Bleu Celestial (2525CD)		900.-	
Vert Océan (2305CE)		1'000.-	
Rose Gold (2375CF)		900.-	
Yellow Gold (554CZ8)		1'000.-	

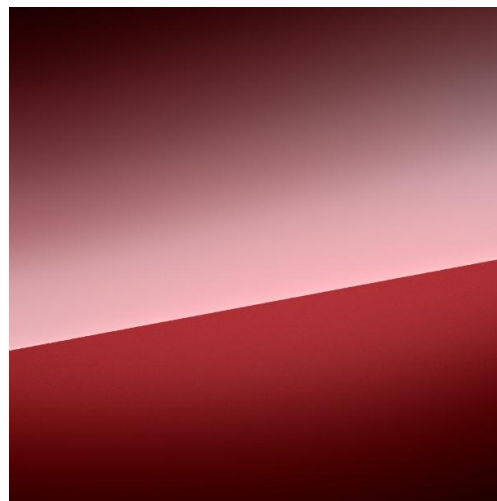
COULEURS EXTÉRIEUR – COLORIS PASTEL



Noir Onyx (60110N)



Blanc Ice (2684H5)

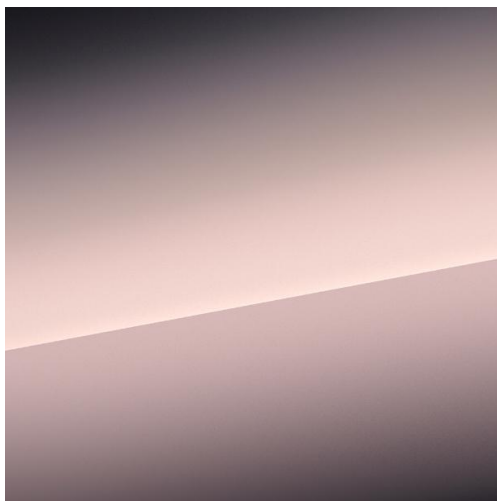


Rouge by RED (1115CJ)

COULEURS EXTÉRIEUR – COLORIS MÉTALLISÉS



Vert Océan (2305CE)



Rose Gold (2375CF)



Bleu Celestial (2525CD)



Yellow Gold (554CZ8)



DONNÉES TECHNIQUES

Valeurs de consommation de carburant et d'autonomie provisoires, homologation officielle en Suisse en cours.

	1.0 Hybrid 65 ch (48 kW) Berlina	1.0 Hybrid 65 ch (48 kW) Cabrio
Performances de conduite		
Couple maximum (Nm)	92	
Puissance maximale (kW)	48	
Puissance maximale (ch)	65	
Accélération 0–100 km/h (s)	16,2	17,3
Vitesse de pointe (km/h)	155	150
Moteurs et transmissions		
Moteur	1.0 FireFly Hybrid 12V	
Traction	FWD	
Type de transmission	MT	
Nombre de vitesses	6	
Consommation de carburant et autonomie		
Consommation (WLTP) (l/100km)	5,6	
Émissions de CO2 combinées des moteurs à combustion WLTP (g/km)	126	
Emissions de CO2 liées à la fourniture de carburant et/ou d'électricité (g/km)	26	
Catégorie de rendement énergétique (A-G)	D	
Poids et volumes		
Poids à vide (kg)	1'066	1'102
Charge utile max. (kg)	400	440
Volume du coffre (l)	183	
Volume du coffre avec sièges rabattus (l)	440	



DIMENSIONS

	POP	TORINO	LA PRIMA
Dimensions			
Longueur (mm)		3'632	
Hauteur (mm)		1'532	
Largeur (avec rétroviseurs) (mm)		1'878	
Largeur (sans rétroviseurs) (mm)		1'684	
Empattement (mm)		2'322	
Nombre de sièges		4	

GARANTIE

Le véhicule est garanti contre tout défaut de fabrication pour une période de 36 mois 100'000 kilomètres, à compter de la date de livraison indiquée sur le Certificat Européen de Garantie Commerciale et sans limitation de kilométrage. Cette Garantie Commerciale consiste à remplacer les pièces inutilisables ou inefficaces à cause d'un défaut de fabrication, par des pièces d'origine neuves ou reconditionnées, ou bien à les réparer.

- Les interventions sous Garantie Commerciale sont effectuées gratuitement après examen par le Réseau d'Assistance Agréé Fiat et comprennent :
- la réparation ou le remplacement de la pièce défectueuse ;
 - la main d'œuvre nécessaire aux opérations de remplacement ou de réparation;
 - la fourniture des consommables nécessaires à l'exécution des réparations en Garantie Commerciale.



GARANTIE COMMERCIALE : 36 mois 100'000 km

SUR BATTERIE HAUTE TENSION :
8 ans ou 100'000 km pour Fiat 500 BEV dans la version “23.8 kWh”
96 mois ou 160'000 km pour tous les autres modèles

GARANTIE COMMERCIALE PEINTURE : 36 mois km illimité

GARANTIE COMMERCIALE ANTI-PERFORATION : 96 mois km illimité

GARANTIE COMMERCIALE À L'ÉTRANGER :

Les garanties de la marque sont applicables à condition que le véhicule reste immatriculé et soit conduit dans les pays de l'Union européenne : votre véhicule Stellantis bénéficiera de la garantie commerciale Stellantis dans le pays où vous conduisez la voiture seulement si ce pays est couvert comme indiqué dans le tableau des pays couverts par la garantie dans le carnet de garantie commerciale Stellantis accompagnant votre véhicule Stellantis. Si le pays dans lequel vous conduisez n'est pas un pays couvert par la garantie comme indiqué ci-dessus, votre voiture ne bénéficiera plus de la garantie commerciale Stellantis.

Assistance & Véhicules de remplacement



Règlement sur les voitures de courtoisie

Marque	Cas	Temps de réparation	Couverture Mobilité
Fiat, Fiat Professional & Abarth	Avec ou sans remorquage	De 2 heures à 8 heures	Maximum 2 jours + week-end (si applicable)
		Plus de 8 heures	Maximum 4 jours + week-end (si applicable)
Alfa Romeo & Jeep	Avec remorquage	0 heures	Maximum 4 jours + week-end (si applicable)
	Sans remorquage	À partir de 2 heures	



500

Fiat Switzerland
Astara Ital Switzerland AG
Richtiplatz 5, 8304 Wallisellen



En savoir plus sur le véhicule & demander une
offre

FIAT

Prix de vente recommandés, TVA 8.1% incluse. La moyenne des voitures neuves proposées en Suisse est de 111 g/km de CO₂. L'objectif est de 93,6 g/km.
Fiat Suisse se réserve le droit de modifier les prix ainsi que les équipements à tout moment et sans préavis.