



## 500 Hybrid MY26

### Preisliste

Gültig ab 22.12.2025

# FIAT

# VERSIONEN

## Empfohlene Verkaufspreise inklusive 8,1 % MwSt.

	POP	TORINO	LA PRIMA
1.0 Hybrid 65 PS (48 kW) Berlina .....	19'990.-	21'990.-	23'490.-
1.0 Hybrid 65 PS (48 kW) Cabrio .....	-	-	25'990.-

## Pakete und Optionen

- Pack Tech
- Digitaler Radioempfang DAB+
  - Uconnect Services
  - Smartphone-Mirroring über USB-Anschluss
  - Regensensor
  - 10,25" Infotainment System
  - Automatische Klimaanlage
  - USB A und C Anschluss
  - Wireless Apple Car Play & Android Auto
- Pack Top
- Audiosystem JBL Premium Audio
  - Verchromte Einstiegsleisten

POP	TORINO	LA PRIMA
1'500.-	-	-
-	-	800.-





# AUSSTATTUNGEN

## Sicherheit

Elektrische Parkbremse .....	
Parksensoren hinten .....	
Rückfahrkamera mit dynamischen Führungslinien .....	
E-Call Notruf-Funktion mit SOS-Knopf .....	
Fahrerairbag .....	
Beifahrerairbag deaktivierbar .....	
Kopfairbags vorne .....	
Seitenairbags vorne .....	
Reifendruck-Kontrollsystem (TPMS) .....	
Elektronisches Stabilitätsprogramm (ESP) mit Antriebsschlupfregelung (ASR), Motorschleppmomentregelung (MSR) und Anfahrhilfe am Berg (HillHolder) .....	

POP	TORINO	LA PRIMA
	●	
	●	
-	-	●
	●	
	●	
	●	
	●	
	●	
	●	

## Fahrassistenzsysteme

Tempomat (Cruise control) .....	
Fernlichtassistent .....	
Aufmerksamkeitsassistent .....	
Spurhalteassistent (Lane Centering) .....	
Verkehrszeichenerkennung (Traffic Sign Recognition) .....	
Autonomes Notbremssystem mit Fussgänger- und Radfahrererkennung .....	

	●	
-	-	●
	●	
	●	
	●	
	●	

## Multimedia (Audio, Navigation)

Smartphone-Halterung .....	
10,25" Infotainment System .....	
10,25" Infotainment System mit Navigationssystem .....	
Audiosystem JBL Premium Audio .....	
Audiosystem mit 6 Lautsprechern .....	
Audiosystem mit 4 Lautsprechern .....	
Uconnect Services .....	
Kabelloses Smartphone-Ladepad .....	
Digitaler Radioempfang DAB+ .....	
USB- Anschluss nur zum Laden .....	

●	-	-
P	●	-
-	-	●
-	-	P
-	-	●
●	●	-
P	●	●
-	-	●
P	●	●
●	-	-

● = Serienmässig / (-) = Nicht erhältlich / P = in einem Paket enthalten

# AUSSTATTUNGEN

## Multimedia (Audio, Navigation)

USB A und C Anschluss .....	P	●	●
Smartphone-Mirroring über USB-Anschluss .....	P	●	●
Wireless Apple Car Play & Android Auto .....	P	●	●
12V Anschluss vorne .....		●	
Instrumentenanzeige als 7"-TFT-Farbdisplay .....		●	

## Komfort

Automatische Klimaanlage .....	P	●	●
Aussenspiegel elektrisch verstellbar .....	●	●	-
Elektrisch verstell-und beheizbare Aussenspiegel .....	-	-	●
Automatisch abblendender Innenspiegel .....	-	-	●
Regensensor .....	P	●	●
Mittelarmlehne vorne .....	-	-	●
Heckscheibenwischer (nicht verfügbar für die Cabrio-Version) .....		●	
Auflagefläche der Frontscheibenwischer beheizbar .....	-	-	●
Stauraum in der Mittelkonsole .....	-	-	●
Welcome/Goodbye Lichter .....		●	
Gepäckraumabdeckung (nicht verfügbar für die Cabrio-Version) .....		●	
Sonnenblende mit Spiegel (nur Beifahrer) .....		●	
Keyless Go .....	●	●	-
Passive Entry & Keyless Go .....	-	-	●
Elektrische Fensterheber vorne und hinten «One-Touch» .....	-	-	●
Automatische Fahrlichtschaltung (nicht mit Regensensor gekoppelt) .....		●	

## Aussenausstattung

Getönte Seitenscheiben hinten und Heckscheibe (Cabrio nur hinten) .....	-	-	●
Panoramaglasdach .....	-	-	●
Verchromte Seitenzierleisten .....	-	-	●
Verchromte Einstiegsleisten .....	-	-	P
Seitenfenstereinfassungen in Chrom .....	-	-	●

# AUSSTATTUNGEN

## Aussenausstattung

Verdeck "Fiat Monogramm" (nur Cabrio) .....	
Elektrisches Verdeck (bei Cabrio) .....	
Aussenspiegelblende in Schwarz .....	
Aussenspiegelblende in Wagenfarbe lackiert .....	
LED-Tagfahrlicht .....	
Voll-LED-Scheinwerfer "Infinity" .....	
LED-Blinker, LED-Rückleuchten .....	
Nebelschlussleuchte .....	
„Torino“ Badge auf der C-Säule .....	
Badge „RED“ nur bei roter Aussenlackierung .....	

### POP

### TORINO

### LA PRIMA

-	-	●
-	-	●
●	-	●
-	●	-
	●	
-	●	●
	●	
	●	
-	●	-
	●	

## Innenausstattung

Fussmattenvorne und hinten mit "500" Logo .....	
Softtouch-Lenkrad .....	
Zweifarbige Softtouch-Lenkrad .....	
Armaturenbrettverkleidung in Wagenfarbe lackiert .....	
Armaturenbrettverkleidung in Ice Grau .....	
Armaturenbrettverkleidung in Elfenbein lackiert .....	

-	-	●
-	●	-
-	-	●
-	●	-
●	-	-
-	-	●

## Sitze

Stoffsitze bicolor Jacquard .....	
Sitze Feelteck "Cannelloni" .....	
Stoffsitze mit Karamuster .....	
Beheizbare Vordersitze .....	
Rücksitzlehne geteilt umlegbar (50/50) .....	
4-Fach verstellbarer Fahrersitz .....	
6-Fach verstellbarer Fahrersitz .....	
Kopfstützen hinten .....	

●	-	-
-	-	●
-	●	-
-	-	●
-	-	●
●	●	-
-	-	●
	●	



## BEZÜGE UND SITZE

**POP** Stoffsitze bicolor Jacquard (041)  
Armaturenbrettverkleidung in Ice Grau



**TORINO** Stoffsitze mit Karomuster (870)  
Armaturenbrettverkleidung in Wagenfarbe lackiert



## BEZÜGE UND SITZE

**LA PRIMA** Sitze Feeltek "Cannelloni" Ivory - Ice beige (826,833)  
Armaturenbrettverkleidung in Elfenbein lackiert



**LA PRIMA** Sitze Feeltek "Cannelloni" bicolor Piombo (859,906)  
Armaturenbrettverkleidung in Elfenbein lackiert





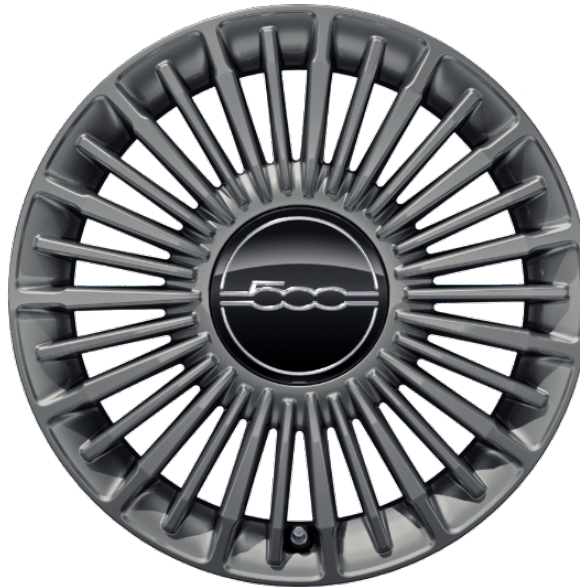
# REIFEN UND FELGEN

	POP	TORINO	LA PRIMA
<b>Felgen &amp; Reifen</b>			
15"-Stahlfelgen mit Radkappe 185/65 R15 .....	●	-	-
16"-Leichtmetallfelgen 195/55 R16 .....	-	●	-
17"-Leichtmetallfelgen mit Diamantfinish 205/45 R17 .....	-	-	●
Reifenreparaturkit "fix&go" .....	●	●	●
Tasche für Reifen Kit .....	●	●	●

## FELGEN



**POP** 15"-Stahlfelgen mit Radkappe 185/65 R15



**TORINO** 16"-Leichtmetallfelgen 195/55 R16



**LA PRIMA** 17"-Leichtmetallfelgen mit Diamantfinish  
205/45 R17



# AUSSENFARBEN

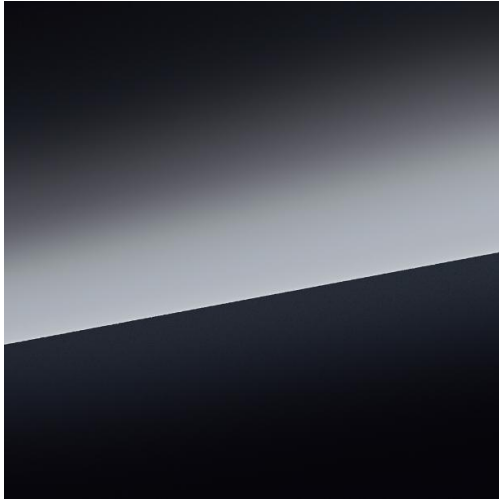
Unverbindliche Preisempfehlungen in CHF, inkl. 8.1% MwSt.

	POP	TORINO	LA PRIMA
<b>Farben</b>			
Onyx Schwarz (60110N) .....		770.-	
Ice Weiss (2684H5) .....		770.-	
Rot by RED (1115CJ) .....		0.-	
Celestial Blau (2525CD) .....		900.-	
Ozean Grün (2305CE) .....		1'000.-	
Rose Gold (2375CF) .....		900.-	
Yellow Gold (554CZ8) .....		1'000.-	

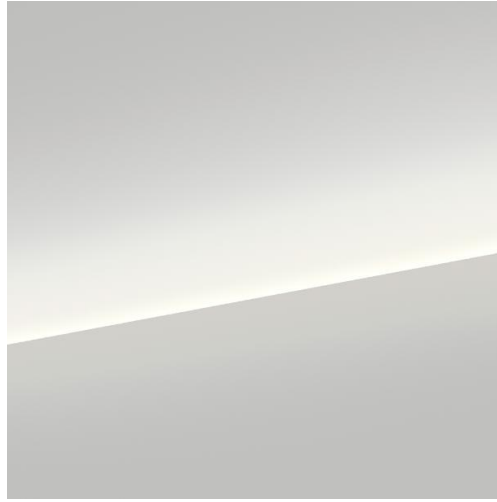


---

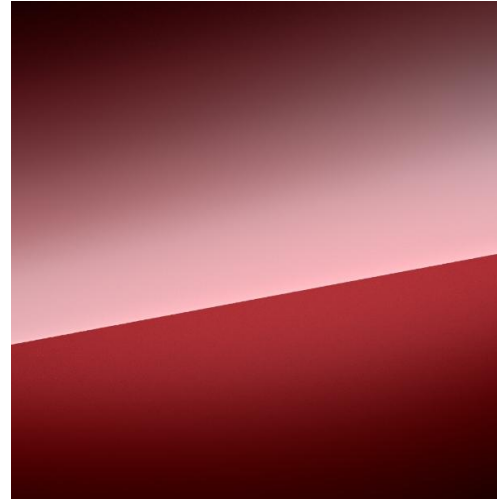
## AUSSENFARBEN – UNI-LACKIERUNGEN



Onyx Schwarz (60110N)



Ice Weiss (2684H5)



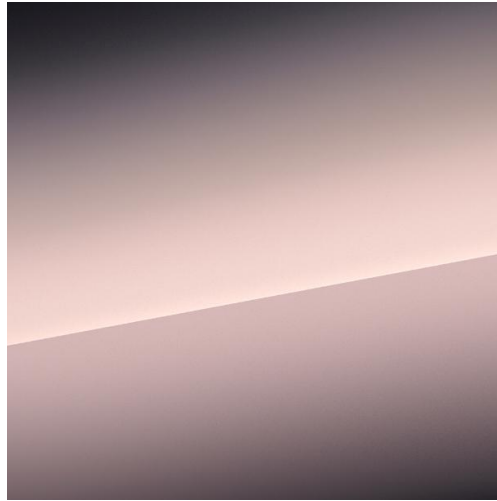
Rot by RED (1115CJ)

---

## AUSSENFARBEN – METALLIC-LACKIERUNGEN



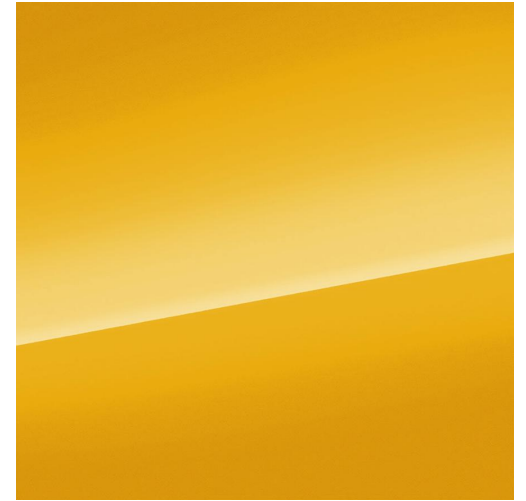
Ozean Grün (2305CE)



Rose Gold (2375CF)



Celestial Blau (2525CD)



Yellow Gold (554CZ8)







# TECHNISCHE DATEN

Werte zu Treibstoffverbrauch und Reichweite provisorisch, offizielle Homologation in der Schweiz ausstehend.

1.0 Hybrid 65 PS (48 kW) Berlina

1.0 Hybrid 65 PS (48 kW) Cabrio

## Fahrleistungen

Max. Drehmoment (Nm) .....	92	
Max. Leistung (kW) .....	48	
Max. Leistung (PS) .....	65	
Beschleunigung 0–100 km/h (s) .....	16,2	17,3
Höchstgeschwindigkeit (km/h) .....	155	150

## Motoren und Getriebe

Motor .....	1.0 FireFly Hybrid 12V	
Antrieb .....	FWD	
Getriebeart .....	MT	
Anzahl der Gänge .....	6	

## Treibstoffverbrauch und Reichweite

Verbrauch (WLTP): kombiniert (l/100km) .....	5,6	
CO2 Emissionen kombiniert Verbrenner WLTP (g/km) .....	126	
CO2-Emissionen aus der Treibstoff- und/oder der Strombereitstellung (g/km) .....	26	
Energieeffizienz-Kategorie (A-G) .....	D	

## Gewichte und Volumen

Leergewicht (kg) .....	1'066	1'102
Max. Zuladung (kg) .....	400	440
Kofferraumvolumen (l) .....	183	
Kofferraumvolumen (mit umgeklappten Rücksitzen) (l) .....	440	



# ABMESSUNGEN

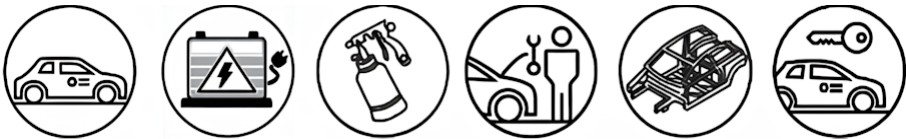
	POP	TORINO	LA PRIMA
Abmessungen			
Länge (mm) .....		3'632	
Höhe (mm) .....		1'532	
Breite (mit Spiegeln) (mm) .....		1'878	
Breite (ohne Spiegel) (mm) .....		1'684	
Radstand (mm) .....		2'322	
Anzahl der Sitzplätze .....		4	

# GARANTIEN & SERVICES

Der Verkäufer garantiert, unabhängig von den Rechten aus der gesetzlichen Sachmangelhaftung, dass Ihr Fahrzeug frei von Material- und Herstellungsfehlern ist. Diese Garantie gilt für eine Dauer von 36 Monate 100'000 Kilometer und beginnt ab Datum der Übergabe oder der Erstzulassung (je nachdem welches dieser Ereignisse zuerst eintritt). Im Rahmen dieser Garantie ist der Verkäufer verpflichtet, Herstellungsmängel kostenlos durch Reparatur oder Austausch betroffener Teile zu beseitigen. Garantieleistungen sind von einem autorisierten Fiat-Servicepartner auszuführen. Hierbei werden die für Fiat vorgesehenen originalen Austausch- oder Neuteile verwendet.

Die Mangelbeseitigung im Rahmen der Garantie umfasst:

- Reparatur oder Austausch fehlerhafter Teile;
- Arbeitszeit für Reparatur oder Austausch;
- Zur Durchführung der Garantiereparatur erforderliche Verbrauchsmaterialien.



**FAHRZEUGGARANTIE:** 36 Monate 100'000 Km

**HOCHSPANNUNGSBATTERIE:**  
**8 Jahre oder 100'000 km** für den Fiat 500 BEV in der Version "23.8 kWh"  
**96 Monate 160'000 km** für alle anderen Modelle

**LACKGARANTIE:** 36 Monate km unbegrenzt

**GARANTIE GEGEN DURCHROSTUNG:** 96 Monate km unbegrenzt

## GARANTIE IM AUSLAND:

Alle Leistungen im Rahmen der Garantie Ihres Fahrzeuges werden vom gesamten autorisierten Servicenetz zu den gleichen Bedingungen erbracht. In Ländern, in denen kein autorisiertes Servicenetz besteht, kann eine Reparatur von einer nicht autorisierten Werkstatt durchgeführt werden. Bitten Sie die Werkstatt nach Reparaturende um eine umfassende Dokumentation, nach Rückkehr in Ihr Heimatland wenden Sie sich bitte an einen autorisierten Servicepartner, so dass Ihnen die Kosten erstattet werden können.

## FREE TO GO – Roadside Assistance Pannenhilfe und Mobilitätsleistungen

 <b>Pannenhilfe</b>	 <b>Fahrtkosten</b>	 <b>Selbstabholung bzw. Rückführung des reparierten Fahrzeugs</b>
 <b>Abschleppen</b>	 <b>Heim- oder Weiterreise der Fahrzeuginsassen</b>	 <b>Rückführung des nicht reparierten Fahrzeugs</b>
 <b>Ersatzfahrzeug</b>	 <b>Übernachungskosten</b>	 <b>Informationsdienst</b>

## Regelung für Ersatzfahrzeuge

Marke	Fälle	Reparaturzeit	Mobilität Deckung
Fiat, Fiat Professional & Abarth	Mit oder ohne Abschleppen	Von 2 Stunden bis 8 Stunden	Maximal 2 Tage + Wochenende (falls zutreffend)
		Über 8 Stunden	Maximal 4 Tage + Wochenende (falls zutreffend)
Alfa Romeo & Jeep	Mit Abschleppen	0 Stunden	Maximal 4 Tage + Wochenende (falls zutreffend)
	Ohne Abschleppen	Ab 2 Stunden	





## 500

Fiat Switzerland  
Astara Ital Switzerland AG  
Richtiplatz 5, 8304 Wallisellen



Mehr zum Fahrzeug & Offerte anfragen

# FIAT

Empfohlene Verkaufspreise inklusive 8.1% MwSt. Der Durchschnitt der in der Schweiz angebotenen Neuwagen liegt bei 111 g/km CO<sub>2</sub>. Der Zielwert beträgt 93.6 g/km. Fiat Switzerland behält sich das Recht vor, die Preise sowie die Ausstattungen jederzeit und ohne Voranzeige zu ändern.