



500 MY26

Listino prezzi

Valido dal 10.03.2026

FIAT

VERSIONI

Prezzi di vendita consigliati, IVA 8,1 % inclusa

1.0 Hybrid 65 CV (48 kW) Berlina
1.0 Hybrid 65 CV (48 kW) Cabrio
BEV 95 CV (70 kW) Berlina
BEV 118 CV (87 kW) Berlina
BEV 118 CV (87 kW) Cabrio
BEV 118 PS (87 kW) 3+1

POP	ICON	TORINO	LA PRIMA
19'990.-	-	21'990.-	23'490.-
-	-	-	25'990.-
24'990.-	-	-	-
-	30'490.-	-	32'490.-
-	32'490.-	-	34'990.-
-	31'490.-	-	33'490.-

Pacchetti e Optional

Pack Tech

- Climatizzatore automatico
- Presa USB tipo A + C
- Uconnect services
- Smartphone Mirroring tramite porta USB
- Sensore pioggia
- Digital audio Broadcast DAB
- Wireless Apple Car Play & Android Auto
- Sistema di infotainment da 10,25"
- Pre-condizionamento abitacolo

Pack Comfort (Elettrica)

- Telecamera posteriore con griglie dinamiche
- Sedile guida con regolazione in 6 modi
- Bracciolo anteriore
- Assistente angolo morto (solo Elettrica)
- Sbrinamento elettrico parabrezza
- Sensori di parcheggio anteriori, posteriori e laterali (solo Elettrica)
- Sedile posteriore sdoppiato (50/50)
- Sedili anteriori riscaldati
- Specchietti retrovisori regolabili elettricamente con sbrinamento

Pack Top (Hybrid)

- Sistema audio "JBL Premium Audio"
- Batticalcagno cromato

Pack Top (Elettrica)

- Cruise control adattivo con assistente di mantenimento alla corsia (ACC) e assistente al traffico (Solo Elettrica)
- Sistema audio "JBL Premium Audio"
- Batticalcagno cromato

POP	ICON	TORINO	LA PRIMA
1'500.-	-	-	-
-	1'000.-	-	-
-	-	-	800.-
-	-	-	1'000.-

(-) = non disponibile



EQUIPAGGIAMENTO

Sicurezza

Sensori di parcheggio posteriori	●	●	●	●
Sensori di parcheggio anteriori, posteriori e laterali (solo Elettrica)	-	P	-	●
Freno di stazionamento elettrico	●	●	●	●
Telecamera posteriore con griglie dinamiche	-	P	-	●
Sistema di controllo della pressione degli pneumatici (TPMS)	●	●	●	●
Funzione di chiamata d'emergenza E-Call con tasto SOS	●	●	●	●
Airbag guidatore	●	●	●	●
Airbag passeggero disattivabile	●	●	●	●
Airbags testa anteriori	●	●	●	●
Airbag laterali anteriori	●	●	●	●
Programma elettronico di stabilità (ESP) con controllo della trazione (ASR), controllo della coppia di trascinarsi del motore (MSR) e assistenza alla partenza in salita (HillHolder)	●	●	●	●

Sistemi di assistenza alla guida

Cruise Control	●	●	●	●
Assistente angolo morto (solo Elettrica)	-	P	-	●
Assistente abbaglianti	-	-	-	●
Cruise control adattivo con assistente di mantenimento alla corsia (ACC) e assistente al traffico (Solo Elettrica)	-	-	-	P
Attention assist	●	●	●	●
Lane Centering	●	●	●	●
Riconoscimento segnali stradali (Traffic Sign Recognition)	●	●	●	●
Frenata d'emergenza autonoma con rilevamento di pedoni e ciclisti	●	●	●	●

Multimedia (audio, navigazione)

Supporto per lo smartphone	●	-	-	-
Sistema di infotainment da 10,25"	P	●	●	-
Sistema di infotainment da 10,25" con sistema di navigazione	-	-	-	●
Digital audio Broadcast DAB	P	●	●	●
Sistema audio con 4 Altoparlanti	●	●	●	-
Sistema audio con 6 Altoparlanti	-	-	-	●

POP

ICON

TORINO

LA PRIMA

● = di serie / (-) = non disponibile / P = incluso in un pacchetto

EQUIPAGGIAMENTO

Multimedia (audio, navigazione)

Sistema audio "JBL Premium Audio"	
Uconnect services	
Caricatore smartphone wireless	
Porta USB solo ricarica	
Presa USB tipo A + C	
Smartphone Mirroring tramite porta USB	
Wireless Apple Car Play & Android Auto	
Presa 12volt su plancia	
Quadro strumenti TFT 7" a colori	

Attrezzature specifiche per i veicoli elettrici

Modalità di guida "one-pedal driving" (Solo per elettrico)	
Ricarica rapida - 50 kW	
Ricarica rapida - 85 kW	
Cavo di ricarica Mode 3	
Pre-condizionamento abitacolo ¹	
Selettore modalità di guida	

Comfort

Climatizzatore automatico	
Specchietti retrovisori regolabili elettricamente	
Specchietti retrovisori regolabili elettricamente con sbrinamento	
Specchio retrovisore interno antiabbagliante automatico	
Sensore pioggia	
Bracciolo anteriore	
Tergicristallo posteriore (non disponibile per la versione cabrio)	
Sbrinamento elettrico parabrezza	
Console centrale con vano portaoggetti	
Fari con animazione di Welcome/Goodbye	
Copertura del vano bagagli (non disponibile per la versione cabrio)	

POP

ICON

TORINO

LA PRIMA

-	-	-	P
P	●	●	●
-	-	-	●
●	-	-	-
P	●	●	●
P	●	●	●
P	●	●	●
●	●	●	●
●	●	●	●

●	●	-	●
●	-	-	-
-	●	-	●
●	●	-	●
P	●	-	●
●	●	-	●

P	●	●	●
●	●	●	-
-	P	-	●
-	-	-	●
P	●	●	●
-	P	-	●
●	●	●	●
-	P	-	●
-	-	-	●
●	●	●	●
●	●	●	●

● = di serie / (-) = non disponibile / P = incluso in un pacchetto

EQUIPAGGIAMENTO

Comfort

Aletta parasole con specchio (solo passeggero)	●	●	●	●
Keyless Go	●	●	●	-
Passive Entry & Keyless Go	-	-	-	●
Accensione automatica dei fari (non collegata al sensore pioggia)	●	●	●	●

Equipaggiamento esterno

Cristalli posteriori e lunotto oscurati (Cabrio solo posteriori)	-	-	-	●
Tetto panoramico in vetro	-	●	-	●
Modanature cromate	-	-	-	●
Batticalcagno cromato	-	-	-	P
Inserto cromato su cornice finestrini	-	-	-	●
Capote nero con monogramma FIAT (solo Cabrio)	-	-	-	●
Capote nero (solo Cabrio)	-	●	-	-
Capote elettrica (solo Cabrio)	-	-	-	●
Calotte dei retrovisori esterni maniglie delle porte in nero	●	●	-	●
Calotte dei retrovisori esterni verniciati in tinta carrozzeria	-	-	●	-
Luci diurne a LED	●	●	●	●
Proiettori full LED	-	-	●	●
Indicatori di direzione LED, Fanali posteriori a LED	●	●	●	●
Fari Fendinebbia posteriori	●	●	●	●
Badge "Torino" sul montante C	-	-	●	-
Badge "RED" solo in caso di carrozzeria esterna di colore rosso	●	●	●	●

Equipaggiamento interno

Tappetini anteriori e posteriori con logo "500"	-	-	-	●
Volante soft-touch	-	●	●	-
Volante soft-touch bi-color	-	-	-	●
Fascia plancia granulata color ghiaccio	●	-	-	-
Fascia plancia verniciata in tinta carrozzeria	-	●	●	-
Fascia plancia verniciata in avorio	-	-	-	●

POP

ICON

TORINO

LA PRIMA

● = di serie / (-) = non disponibile / P = incluso in un pacchetto

EQUIPAGGIAMENTO

Sedili

Sedili in tessuto bicolore Jacquard
Sedili in tessuto pied-de-poule
Sedili in Feeltex "Cannelloni"
Sedili anteriori riscaldati
Sedile posteriore sdoppiato (50/50)
Sedile guida con regolazione in 4 modi
Sedile guida con regolazione in 6 modi
Appoggiatesta posteriori

POP

ICON

TORINO

LA PRIMA

●	●	-	-
-	-	●	-
-	-	-	●
-	P	-	●
-	P	-	●
●	●	●	-
-	P	-	●
●	●	●	●

¹ in Pack Tech (Elettrica)

● = di serie / (-) = non disponibile / P = incluso in un pacchetto

RIVESTIMENTI E SEDILI

POP / ICON_ Sedili in tessuto bicolore Jacquard (041,048)
POP Fascia plancia granulata color ghiaccio



TORINO Sedili in tessuto pied-de-poule (870)
TORINO / ICON Fascia plancia verniciata in tinta carrozzeria



RIVESTIMENTI E SEDILI

LA PRIMA Sedili in Feeltek "Cannelloni" Ivory - Ice beige (826, 883)
Fascia plancia verniciata in avorio



LA PRIMA Sedili in Feeltek "Cannelloni" bicolore Piombo (859, 906)
Fascia plancia verniciata in avorio



CABRIO



ICON Capote nero



LA PRIMA Capote nero con monogramma FIAT

PNEUMATICI E CERCHI

Cerchi e pneumatici

Cerchi in acciaio da 15" 185/65 R15
Cerchi in lega da 16" bruniti 195/55 R16
Cerchi in lega da 17" bicolore diamantati 205/45 R17
Kit multiuso riparazione pneumatici "Fix&Go"
Borsa per Kit di Gonfiaggio

POP

ICON

TORINO

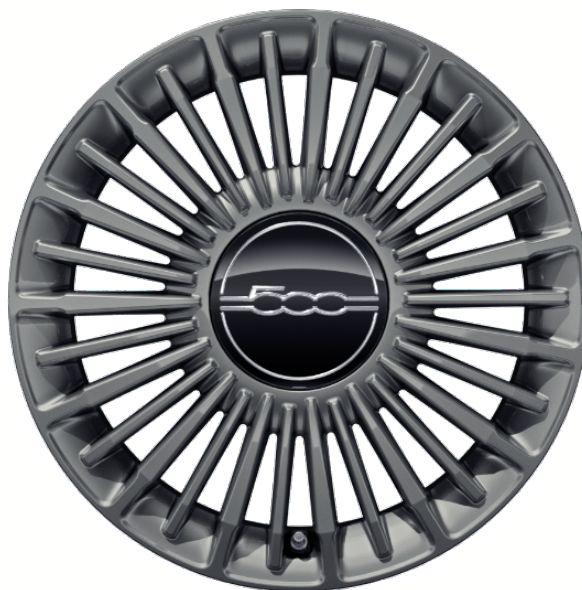
LA PRIMA

●	-	-	-
-	●	●	-
-	-	-	●
●	●	●	●
●	●	●	●

CERCHI



POP Cerchio in acciaio da 15" 185/65 R15



TORINO / ICON Cerchi in lega da 16" bruniti 195/55 R16



LA PRIMA Cerchio in lega da 17" bicolore diamantato 205/45 R17

COLORI ESTERNI

Prezzi di vendita consigliati in CHF, IVA del 8.1% inclusa.

Colori

	POP	ICON	TORINO	LA PRIMA
Nero Onyx (60110N)	770.-	770.-	770.-	770.-
Bianco Ice (2684H5)	770.-	770.-	770.-	770.-
Rosso by RED (1115CJ)	0.-	0.-	0.-	0.-
Blu Celestiale (2525CD)	900.-	900.-	900.-	900.-
Verde oceano (2305CE)	1'000.-	1'000.-	1'000.-	1'000.-
Rose Gold (2375CF)	900.-	900.-	900.-	900.-
Yellow Gold (554CZ8)	1'000.-	1'000.-	1'000.-	1'000.-

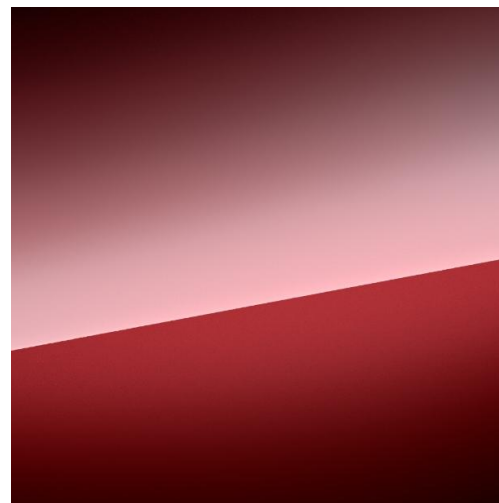
COLORI ESTERNI – VERNICI PASTELLO



Nero Onyx (60110N)



Bianco Ice (2684H5)

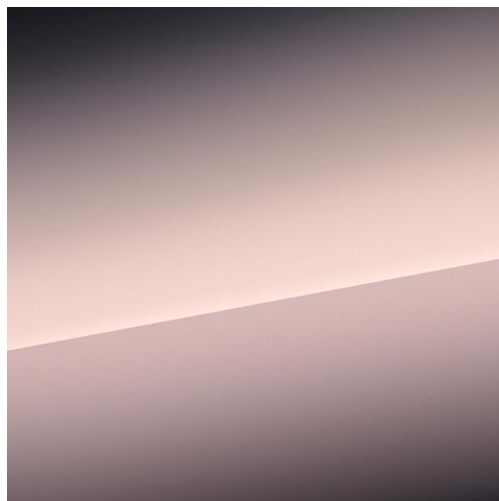


Rosso by RED (1115CJ)

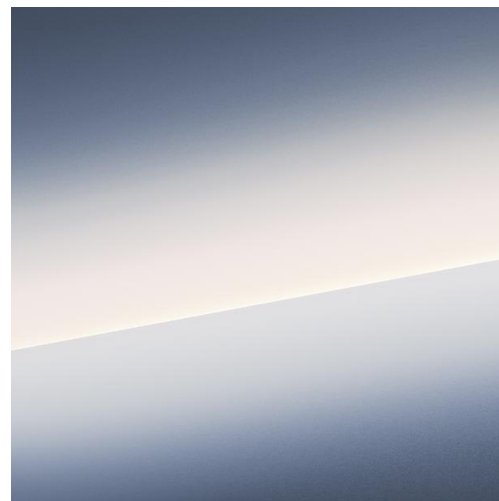
COLORI ESTERNI – VERNICI METALLIZZATE



Verde oceano (2305CE)



Rosa Gold (2375CF)



Blu celestiale (2525CD)



Yellow Gold (554CZ8)



DATI TECNICI

	1.0 Hybrid 65 CV (48 kW) Berlina	1.0 Hybrid 65 CV (48 kW) Cabrio	BEV 95 CV (70 kW) Berlina	BEV 118 CV (87 kW) Berlina	BEV 118 CV (87 kW) Cabrio	BEV 118 PS (87 kW) 3+1
--	-------------------------------------	------------------------------------	------------------------------	-------------------------------	------------------------------	---------------------------

Prestazioni di guida

Coppia max. (Nm)	92	92	220	220	220	220
Potenza massima (kW)	48,0	48,0	70,0	87,0	87,0	87,0
Potenza massima (CV)	65	65	95	118	118	118
Accelerazione 0 - 100 km/h (s)	16,2	17,3	9,5	9,0	9,0	9,0
Velocità massima (km/h)	155	150	135	150	150	150

Batteria

Capacità (kWh)	-	-	23,8	42,0	42,0	42,0
Peso delle Batterie (kg)	-	-	182	294	294	294
Tempi di ricarica (0-100%): 2,4 kW AC (h)	-	-	8,4	15,2	15,2	15,2
Tempi di ricarica (0-100%): 11 kW AC (h)	-	-	2,3	4,2	4,2	4,2
Tempi di carica (0-80%): 50 kW DC Fast Charging Mode 4 (min)	-	-	30	-	-	-
Tempi di carica (0-80%): 85 kW DC Fast Charging Mode 4 (min)	-	-	-	35	35	35

Motori e trasmissioni

	1.0 FireFly Hybrid 12V	1.0 FireFly Hybrid 12V	70kW Permanent Magnet e-motor	87kW Permanent Magnet e-motor	87kW Permanent Magnet e-motor	87kW Permanent Magnet e-motor
Motore						
Trazione			FWD			
Tipo di cambio	MT	MT	-	-	-	-
Numero di marce	6	6	-	-	-	-

Consumo di carburante e autonomia

Equivalente benzina (l/100km)	-	-	1,4	1,7	1,7	1,7
Emissioni CO2 combinato (g/km)	126	126	0	0	0	0
Emissioni di CO2 derivanti dalla messa a disposizione di carburanti e/o di elettricità (g/km)	26	26	15	17	17	17
Autonomia combinata (km)	-	-	190	322 - 331	305 - 310	320 - 311
Classe di efficienza energetica (A-G)	D	D	A	B	B	B
Consumo di energia combinato (kWh/100km)	-	-	13,0	15,6	15,6	15,6

(-) = non disponibile

DATI TECNICI

**1.0 Hybrid 65 CV
(48 kW) Berlina**

**1.0 Hybrid 65 CV
(48 kW) Cabrio**

**BEV 95 CV (70 kW)
Berlina**

**BEV 118 CV (87 kW)
Berlina**

**BEV 118 CV (87 kW)
Cabrio**

**BEV 118 PS (87 kW)
3+1**

Pesi e volumi

Peso a vuoto (kg)	1'066	1'102	1'255	1'365	1'405	1'400
Carico massimo (kg)	400	440	380	400	400	400
Volume del bagagliaio (l)	183	183	185	185	185	185
Volume del bagagliaio con sedili post. abbassati (l)	440	440	550	550	550	550

DIMENSIONI

**1.0 Hybrid 65 CV
(48 kW) Berlina**

**1.0 Hybrid 65 CV
(48 kW) Cabrio**

**BEV 95 CV (70 kW)
Berlina**

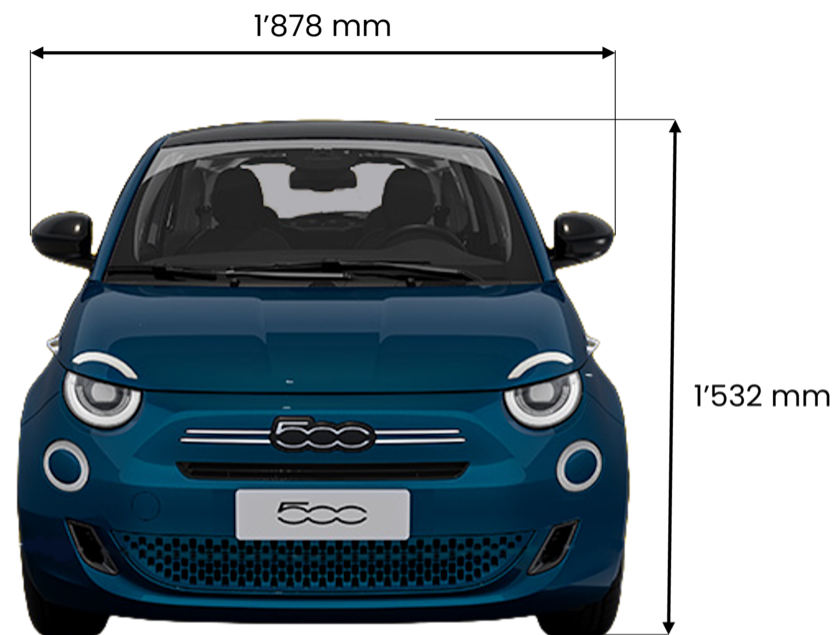
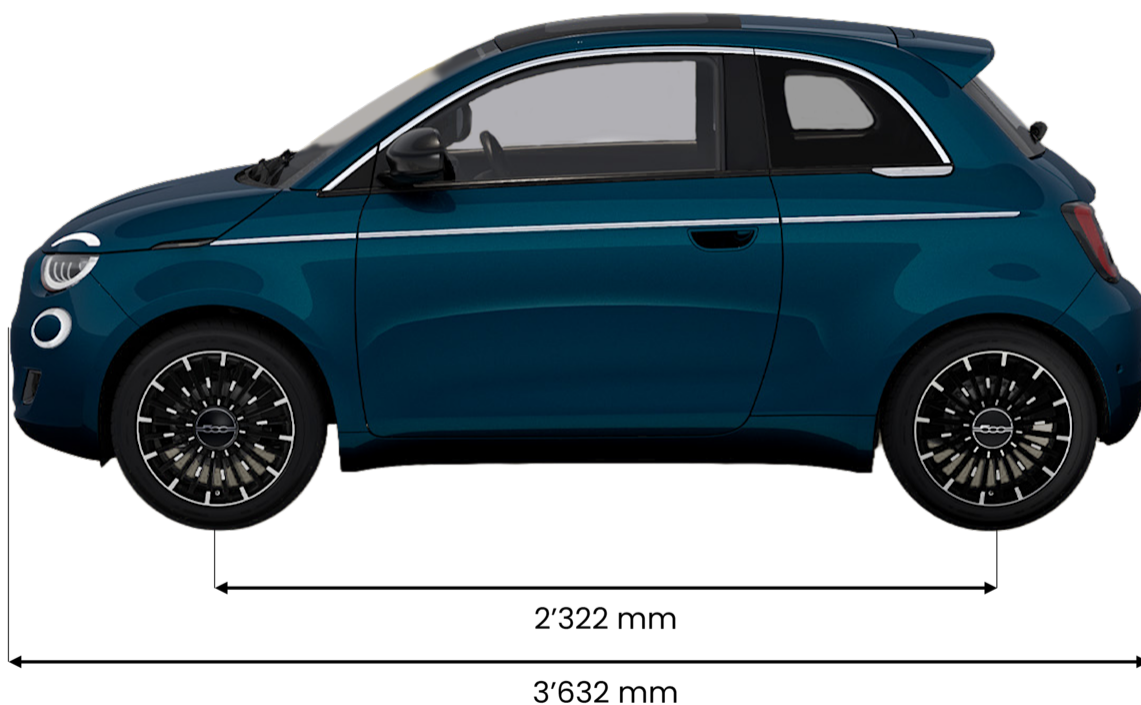
**BEV 118 CV (87 kW)
Berlina**

**BEV 118 CV (87 kW)
Cabrio**

**BEV 118 PS (87 kW)
3+1**

Dimensioni

Lunghezza (mm)	3'632					
Altezza (mm)	1'532	1'532	1'527	1'527	1'527	1'527
Passo (mm)	2'322					
Larghezza (specchietti ripiegati) (mm)	1'748					
Numeri di posti	4					
Larghezza (specchietti aperti) (mm)	1'878	1'878	1'900	1'900	1'900	1'900



ACCESSORI E SERVIZI

Accessori



Gamma di accessori



Numero d'articolo	Accessorio	Prezzo		BEV	MHEV
		senza montaggio	montaggio incluso		
ZF22-078372P	Tappetini in velluto HEV con logo. Set da 4 pezzi, anteriori e posteriori.	82.-	82.-	-	*
50290262	Rete bagagliaio. RETE.	64.-	64.-	*	*
50290275	Fissaggio del carico. KIT PORTABAGAGLIO.	64.-	64.-	*	*
50290333	Tappetini in velluto. Set di 4, con protezione del tallone, bandiera italian...	32.-	32.-	*	-
50290341	Tappetini in gomma. Set di 4, con logo 500.	99.-	99.-	*	-
50290232	Vassoio portabagagli. Con logo 500.	73.-	73.-	*	*
51930794	Copertura per i sedili posteriori.	112.-	112.-	*	*
735750475	Paravento. Per le versioni convertibili della 500e.	169.-	234.-	*	-
50290416	Coperchio dell'auto. Interno, nero con logo 500 e accenti blu.	268.-	268.-	*	*
50290295	Modanatura della soglia della porta. Set di 2, illuminati con logo 500.	326.-	521.-	*	*
50901681	Emblema. Set di 2, bandiera italiana in cornice cromata, da montare sul...	70.-	135.-	*	*
99633ADB008ASB	Cavo di ricarica. Cavo di ricarica ICCU per veicoli elettrici, prese domesti...	499.-	499.-	*	-
99632-ADB013ACHK	Cavo di ricarica MODE-3 & borsa di lusso.	324.-	324.-	*	-
50290493	Protezione del paraurti. La protezione paracolpi per il bagagliaio evita a...	61.-	61.-	*	*
50290334	Tappetini in velluto. Set da 4, con logo 500 e cuciture bianche.	82.-	82.-	*	-
50290335	Tappetini in velluto. Set da 4 pezzi, in pelle vegana e nylon riciclato.	102.-	102.-	*	-
52227782	Cavo di ricarica. Modo 3, potenza di ricarica 22 kW, lunghezza 6 m, conn...	425.-	425.-	*	-
50291128	Tappi delle valvole. Set di 4 tappi cromati con logo Fiat nero.	40.-	40.-	*	-
ZF32-JB3AEI	Juice Booster 3. Set Air Swiss Basic.	1'410.-	1'410.-	*	-

Gli accessori sono disponibili con e senza montaggio – si prega di osservare i prezzi indicati. Prezzi per ruote invernali complete montaggio escluso. È possibile accedere all'intero catalogo degli accessori con i prezzi attuali tramite il codice QR.

Alcune delle immagini dei prodotti mostrate sono solo a scopo illustrativo e soggette a modifiche senza preavviso. Per ulteriori informazioni o domande, contattare il proprio concessionario. Tutti i prezzi indicati sono in franchi svizzeri, IVA inclusa, e rappresentano un prezzo consigliato non vincolante presso i concessionari aderenti. Nota sui tipi di motorizzazione (abbreviazioni nella tabella): BEV = veicolo totalmente elettrico, PHEV = ibrido plug-in, MHEV = mild hybrid, ICE = veicolo con motore a combustione.

Route invernali complete



Numero d'articolo	Nome e Descrizione	Prezzo
FA-007	Set completo di ruote 15 pollici - Falken - 185/65R15 88T - Acciaio	876.-
PI-108	Set completo di ruote 16 pollici - Pirelli - 195/55R16 91H - Con coprimozzo	1'636.-
PI-109	Set completo di ruote 17 pollici - Pirelli - 205/45R17 88V - Con coprimozzo	2'076.-
PI-110	Set completo di ruote 17 pollici - Pirelli - 205/45R17 88V - Con coprimozzo	2'076.-

Le ruote complete devono essere omologate per il veicolo. Per qualsiasi domanda, si prega di contattare il concessionario. Prezzo senza montaggio.

Estensione di garanzia

Estensione della garanzia	4. anno	4. + 5. anno	4. + 5. + 6. anno
500 Hybrid	379.-	789.-	1'210.-
500 BEV	379.-	789.-	1'210.-

Le nostre estensioni di garanzia offrono una continuità di protezione rispetto alla garanzia originale di fabbrica. Che si tratti di problemi meccanici, elettrici o elettronici, la nostra garanzia copre un'ampia gamma di riparazioni per garantire che la vostra auto rimanga sempre in condizioni di prima classe.

Al momento della sottoscrizione dell'estensione di garanzia, il veicolo non deve avere più di 36 mesi e deve avere meno di 100.000 chilometri all'attivo. Il chilometraggio massimo per l'estensione della garanzia è di 200.000 chilometri. I prezzi sono comprensivi dell'imposta di bollo.



Estensione di garanzia

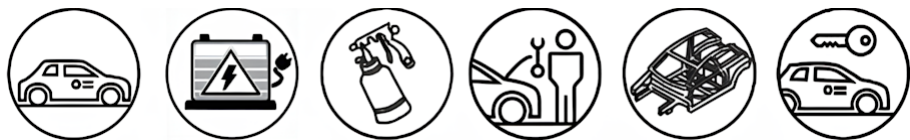
GARANZIA

GARANZIA PER VETTURE

Il venditore garantisce che il veicolo è privo di difetti di materiale e di fabbricazione. La presente garanzia ha una durata di 3 anni o 100.000 chilometri e decorre dalla data di consegna o dalla prima immatricolazione (a seconda di quale evento si verifichi per primo). Nell'ambito della presente garanzia, il venditore è tenuto a eliminare gratuitamente i difetti di fabbricazione mediante riparazione o sostituzione delle parti interessate. Le prestazioni di garanzia devono essere eseguite da un partner di assistenza Fiat autorizzato. A tal fine vengono utilizzati ricambi originali o nuovi previsti per Fiat.

L'eliminazione dei difetti nell'ambito della garanzia comprende:

- riparazione o sostituzione delle parti difettose;
- manodopera necessaria per la riparazione o la sostituzione;
- materiali di consumo necessari per eseguire la riparazione in garanzia.



GARANZIA SULL'AUTOVEICOLO: 3 anni o 100.000 chilometri, vale la condizione raggiunta per prima

BATTERIA AD ALTA TENSIONE:

8 anni o 100'000 km vale la condizione raggiunta per prima, per Fiat 500 BEV dans la version "23.8 kWh"; 8 anni o 160'000 km **vale la condizione raggiunta per prima, per tutti gli altri modelli**

GARANZIA SULLA VERNICIATURA: 3 anni o 100.000 chilometri, vale la

condizione raggiunta per prima

GARANZIA ANTIPERFORAZIONE: 8 anni

GARANZIA ALL'ESTERO: Tutte le prestazioni previste dalla garanzia per il vostro veicolo vengono fornite dall'intera rete di assistenza Fiat alle stesse condizioni. Nei paesi in cui non esiste una rete di assistenza Fiat, il cliente deve richiedere una documentazione dettagliata (con l'indicazione dei ricambi installati e dei lavori eseguiti) sui lavori effettuati e, al suo ritorno, rivolgersi al concessionario Fiat del suo paese presso il quale ha acquistato il veicolo. Quest'ultimo si occuperà poi di risolvere il caso.

Assistenza stradale e servizi gratuiti complementari



officina mobile



Spese di viaggio



Recupero del veicolo riparato



Traino



Rientro a casa o prosecuzione del viaggio



Recupero del veicolo non riparato



Auto di cortesia



Sistemazione in albergo



Servizi informativi

Regolamento per vetture di cortesia

Marca	Casi	Tempo di riparazione	Copertura mobilità
Fiat	Con o senza traino	Da 2 ore a 8 ore	Massimo 2 giorni + fine settimana (se applicabile)
	Con o senza traino	Oltre 8 ore	Massimo 4 giorni + fine settimana (se applicabile)



500

Fiat Switzerland
Astara Itai Switzerland AG
Richtiplatz 5, 8304 Wallisellen



Maggiori informazioni sul veicolo e richiesta di preventivo

FIAT

Prezzi al dettaglio raccomandati comprensivi di IVA all'8,1%. La media delle auto nuove offerte in Svizzera è di 111 g/km di CO₂. L'obiettivo è di 93,6 g/km. Fiat Svizzera si riserva il diritto di modificare i prezzi e le dotazioni in qualsiasi momento e senza preavviso.