



## 500 MY26

### Liste de prix

Valable à partir du 10.03.2026

# FIAT

# VERSIONS

## Prix de vente recommandés, TVA 8,1 % incluse

1.0 Hybrid 65 ch (48 kW) Berlina .....
1.0i Hybrid 65 ch (48 kW) Cabrio .....
BEV 95 ch (70 kW) Berlina .....
BEV 118 ch (87 kW) Berlina .....
BEV 118 ch (87 kW) Cabrio .....
BEV 118 PS (87 kW) 3+1 .....

POP	ICON	TORINO	LA PRIMA
19'990.-	-	21'990.-	23'490.-
-	-	-	25'990.-
24'990.-	-	-	-
-	30'490.-	-	32'490.-
-	32'490.-	-	34'990.-
-	31'490.-	-	33'490.-

## Packs et options

### Pack Tech

- Système d'infodivertissement de 10,25"
- Capteurs de pluie
- Smartphone mirroring via le port USB
- DAB (Digital Audio Broadcast)
- Uconnect services
- Wireless Apple Car Play & Android Auto
- Pré-conditionnement climatisation
- Climatisation automatique
- Port USB Type A et C

### Pack Comfort (Électrique)

- Capteurs de stationnement avant, arrière et latéraux (Électrique seul)
- Rétroviseurs extérieurs à réglage électrique et dégivrants
- Sièges avant chauffants
- Accoudoir central avant
- Pare-brise dégivrant
- Détecteur d'angles morts (Électrique seul)
- Caméra de recul avec lignes de guidage dynamiques
- Banquette arrière rabattable symétrique (50/50)
- Siège du conducteur réglable en 6 directions

### Pack Top (Hybrid)

- Seuils de portes chromés
- Système audio premium JBL

### Pack Top (Électrique)

- Régulateur de vitesse adaptatif (ACC) et assistanx embouteillages (Électrique seul)
- Seuils de portes chromés
- Système audio premium JBL

POP	ICON	TORINO	LA PRIMA
1'500.-	-	-	-
-	1'000.-	-	-
-	-	-	800.-
-	-	-	1'000.-

(-) = non disponible



# ÉQUIPEMENT

## Sécurité

Capteurs d'aide au stationnement à l'arrière .....	●
Capteurs de stationnement avant, arrière et latéraux (Électrique seul) .....	-
Frein de stationnement électrique .....	●
Caméra de recul avec lignes de guidage dynamiques .....	-
Système de contrôle de la pression des pneus (TPMS) .....	●
Fonction d'appel d'urgence E-Call avec bouton SOS .....	●
Airbag conducteur .....	●
Airbag passager désactivable .....	●
Airbags de toit avant .....	●
Airbags latéraux avant .....	●
Programme électronique de stabilité (ESP) avec régulation antipatinage (ASR), régulation du couple de remorquage du moteur (MSR) et aide au démarrage en côte (HillHolder)	●

## Systemes d'aide à la conduite

Régulateur de vitesse (Cruise control) .....	●
Détecteur d'angles morts (Électrique seul) .....	-
Assistant de feux de route .....	-
Régulateur de vitesse adaptatif (ACC) et assistan aux embouteillages (Électrique seul) .....	-
Détecteur de fatigue .....	●
Assistant au centrage dans la voie (Lane Centering) .....	●
Reconnaissance des panneaux de signalisation (Traffic Sign Recognition) .....	●
Freinage automatique d'urgence avec détection des piétons et des cyclistes .....	●

## Multimédia (Audio, Navigation)

Support smartphone .....	●
Système d'infodivertissement de 10,25" .....	P
Système d'infodivertissement de 10,25" avec système de navigation .....	-
DAB (Digital Audio Broadcast) .....	P
Système audio avec 4 haut-parleurs .....	●
Système audio avec 6 haut-parleurs .....	-
Système audio premium JBL .....	-

POP

ICON

TORINO

LA PRIMA

●	●	●	●
-	P	-	●
●	●	●	●
-	P	-	●
●	●	●	●
●	●	●	●
●	●	●	●
●	●	●	●
●	●	●	●
●	●	●	●

●	●	●	●
-	P	-	●
-	-	-	●
-	-	-	P
●	●	●	●
●	●	●	●
●	●	●	●
●	●	●	●

●	-	-	-
P	●	●	-
-	-	-	●
P	●	●	●
●	●	●	-
-	-	-	●
-	-	-	P

● = de série / (-) = non disponible / P = inclus dans un pack

# ÉQUIPEMENT

## Multimédia (Audio, Navigation)

Uconnect services .....	
Chargeur smartphone à induction .....	
Port USB uniquement pour la recharge .....	
Port USB Type A et C .....	
Smartphone mirroring via le port USB .....	
Wireless Apple Car Play & Android Auto .....	
Prise 12v .....	
Ecran couleur 7" TFT .....	

POP

ICON

TORINO

LA PRIMA

P	●	●	●
-	-	-	●
●	-	-	-
P	●	●	●
P	●	●	●
P	●	●	●
●	●	●	●
●	●	●	●

## Équipement spécifique à EV

Conduite à une pédale (Uniquement pour électrique) .....	
Charge rapide - 50 kW .....	
Charge rapide - 85 kW .....	
Câble de recharge Mode 3 .....	
Pré-conditionnement climatisation <sup>1</sup> .....	
Commutateur de mode de conduite .....	

●	●	-	●
●	-	-	-
-	●	-	●
●	●	-	●
P	●	-	●
●	●	-	●

## Confort

Climatisation automatique .....	
Rétroviseurs extérieurs à réglage électrique .....	
Rétroviseurs extérieurs à réglage électrique et dégivrants .....	
Rétroviseur électrique anti-éblouissement automatique .....	
Capteurs de pluie .....	
Accoudoir central avant .....	
Essuie-glace arrière (non disponible pour la version cabrio) .....	
Pare-brise dégivrant .....	
Espace de rangement dans la console centrale .....	
Animation de phare à LED Welcome/Goodbye .....	
Cache-bagages (non disponible pour la version cabriolet) .....	
Pare-soleil avec miroir (passager uniquement) .....	

P	●	●	●
●	●	●	-
-	P	-	●
-	-	-	●
P	●	●	●
-	P	-	●
●	●	●	●
-	P	-	●
-	-	-	●
●	●	●	●
●	●	●	●
●	●	●	●

● = de série / (-) = non disponible / P = inclus dans un pack

# ÉQUIPEMENT

## Confort

Keyless Go .....	●	●	●	-
Passive Entry & Keyless Go .....	-	-	-	●
Allumage automatique des feux (non lié au capteur de pluie) .....	●	●	●	●

## Extérieur

Vitres arrière et lunette arrière surteintées (Cabrio arrière uniquement) .....	-	-	-	●
Toit panoramique en verre .....	-	●	-	●
Baguettes latérales chromées .....	-	-	-	●
Seuils de portes chromés .....	-	-	-	P
Contours de vitres chromés .....	-	-	-	●
Capote noir avec monogramme Fiat (sur Cabrio) .....	-	-	-	●
Capote noir (sur Cabrio) .....	-	●	-	-
Capote électrique (sur Cabrio) .....	-	-	-	●
Coques de rétroviseurs extérieurs et poignées de porte en noirs .....	●	●	-	●
Coques de rétroviseurs extérieurs dans la teinte de la carrosserie .....	-	-	●	-
Feux de jour à LED .....	●	●	●	●
Feux full LED 'Infinity' .....	-	-	●	●
Clignotants à LED, Feux arrière LED .....	●	●	●	●
Antibrouillard arrière .....	●	●	●	●
Insigne "Torino" sur le montant C .....	-	-	●	-
Insigne "RED" uniquement en cas de peinture extérieure rouge .....	●	●	●	●

## Intérieur

Tapis de sol avant et arrière avec logo "500" .....	-	-	-	●
Volant soft-touch .....	-	●	●	-
Volant soft-touch bicolore .....	-	-	-	●
Planche de bord peinte en gris glace .....	●	-	-	-
Planche de bord peint dans la couleur de la carrosserie .....	-	●	●	-
Planche de bord peinte en ivoire .....	-	-	-	●

POP

ICON

TORINO

LA PRIMA

● = de série / (-) = non disponible / P = inclus dans un pack

# ÉQUIPEMENT

## Sièges

Sièges en tissu Jacquard bicolore .....
Sièges en tissu pied-de-poule .....
Sièges en Feeltek "Cannelloni" .....
Sièges avant chauffants .....
Banquette arrière rabattable symétrique (50/50) .....
Siège du conducteur réglable en 4 directions .....
Siège du conducteur réglable en 6 directions .....
Appui-tête arrière .....

POP

ICON

TORINO

LA PRIMA

●	●	-	-
-	-	●	-
-	-	-	●
-	P	-	●
-	P	-	●
●	●	●	-
-	P	-	●
●	●	●	●

<sup>1</sup> dans Pack Tech (Électrique)

● = de série / (-) = non disponible / P = inclus dans un pack

## HOUSSES & SIÈGES

**POP / ICON** Sièges en tissu Jacquard bicolore (041,048)  
**POP** Planche de bord peinte en gris glace



**TORINO** Sièges en tissu pied-de-poule (870)  
**TORINO / ICON** Planche de bord peint dans la couleur de la carrosserie



## HOUSSES & SIÈGES

**LA PRIMA** Sièges en Feeltex "Cannelloni" Ivory - Ice beige (826, 883)  
Planche de bord peinte en ivoire



**LA PRIMA** Sièges en Feeltex "Cannelloni" bicolore Piombo (859, 906)  
Planche de bord peinte en ivoire



## CABRIO



**ICON** Capote noire



**LA PRIMA** Capote noir avec monogramme Fiat

# PNEUS ET JANTES

## Jantes & pneus

Jantes acier 15" 185/65 R15 .....
Jantes en alliage de 16" 195/55 R16 .....
Jantes alliage 17" bicolores 205/45 R17 .....
Kit pneumatiques "Fix&Go" .....
Protection Kit Fix&Go .....

POP

ICON

TORINO

LA PRIMA

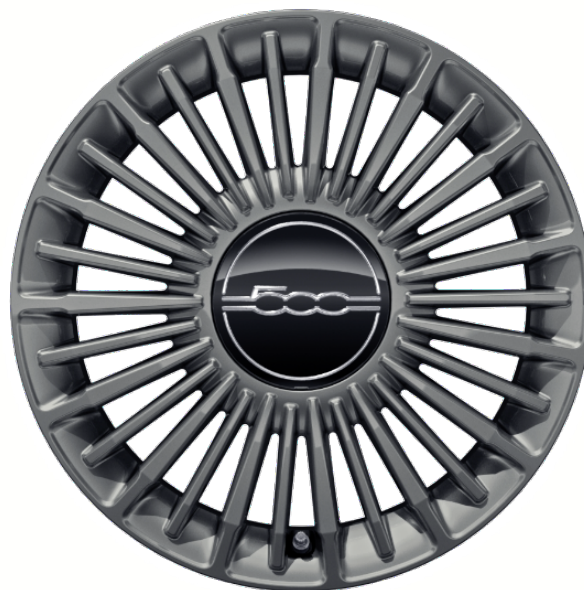
●	-	-	-
-	●	●	-
-	-	-	●
●	●	●	●
●	●	●	●

---

## JANTES



**POP** Jantes acier 15" 185/65 R15



**TORINO / ICON** Jantes en alliage de 16" 195/55 R16



**LA PRIMA** Jantes alliage 17" bicolores 205/45 R17

# COULEURS EXTÉRIEURES

Prix de vente conseillés en CHF, TVA au 8.1% incluse.

	POP	ICON	TORINO	LA PRIMA
<b>Couleur</b>				
Noir Onyx (60110N) .....	770.-	770.-	770.-	770.-
Blanc Ice (2684H5) .....	770.-	770.-	770.-	770.-
Rouge by RED (1115CJ) .....	0.-	0.-	0.-	0.-
Bleu Celestial (2525CD) .....	900.-	900.-	900.-	900.-
Vert Océan (2305CE) .....	1'000.-	1'000.-	1'000.-	1'000.-
Rose Gold (2375CF) .....	900.-	900.-	900.-	900.-
Yellow Gold (554CZ8) .....	1'000.-	1'000.-	1'000.-	1'000.-

---

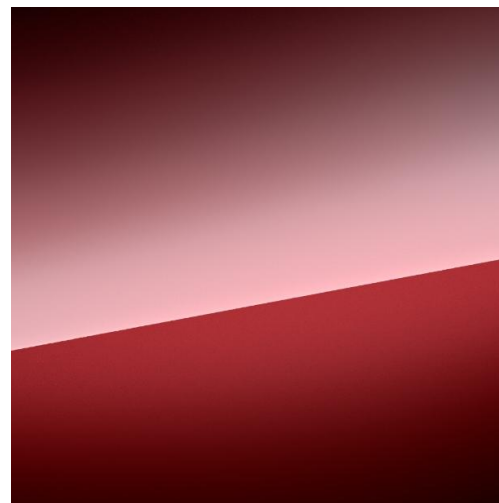
## COULEURS EXTÉRIEUR – COLORIS PASTEL



Noir Onyx (60110N)



Blanc Ice (2684H5)

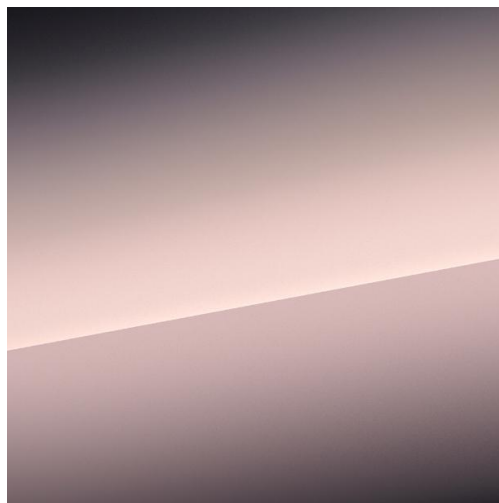


Rouge by RED (1115CJ)

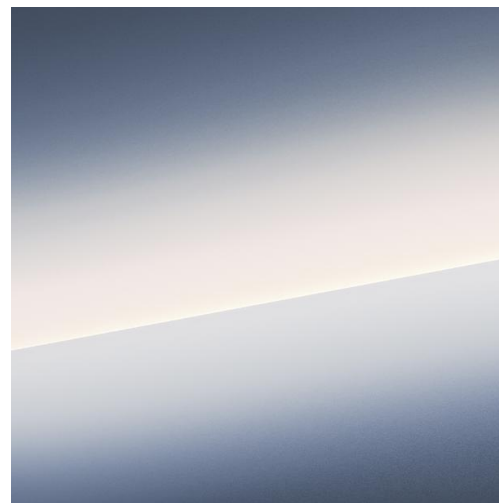
## COULEURS EXTÉRIEUR – COLORIS MÉTALLISÉS



Vert Océan (2305CE)



Rose Gold (2375CF)



Bleu Celestial (2525CD)



Yellow Gold (554CZ8)



# DONNÉES TECHNIQUES

	1.0 Hybrid 65 ch (48 kW) Berlina	1.0I Hybrid 65 ch (48 kW) Cabrio	BEV 95 ch (70 kW) Berlina	BEV 118 ch (87 kW) Berlina	BEV 118 ch (87 kW) Cabrio	BEV 118 PS (87 kW) 3+1
--	-------------------------------------	-------------------------------------	------------------------------	-------------------------------	------------------------------	---------------------------

## Performances de conduite

Couple maximum (Nm) .....	92	92	220	220	220	220
Puissance maximale (kW) .....	48,0	48,0	70,0	87,0	87,0	87,0
Puissance maximale (ch) .....	65	65	95	118	118	118
Accélération 0-100 km/h (s) .....	16,2	17,3	9,5	9,0	9,0	9,0
Vitesse de pointe (km/h) .....	155	150	135	150	150	150

## Batterie

Capacité de la batterie (kWh) .....	-	-	23,8	42,0	42,0	42,0
Poids de la batterie (kg) .....	-	-	182	294	294	294
Temps de chargement (0-100%): 2,4 kW AC (h) .....	-	-	8,4	15,2	15,2	15,2
Temps de chargement (0-100%): 11 kW AC (h) .....	-	-	2,3	4,2	4,2	4,2
Temps de chargement (0-80%): 50 kW DC Fast Charging Mode 4 (min) .....	-	-	30	-	-	-
Temps de chargement (0-80%): 85 kW DC Fast Charging Mode 4 (min) .....	-	-	-	35	35	35

## Moteurs et transmissions

Moteur .....	1.0 FireFly Hybrid 12V	1.0 FireFly Hybrid 12V	70kW Permanent Magnet e-motor	87kW Permanent Magnet e-motor	87kW Permanent Magnet e-motor	87kW Permanent Magnet e-motor
Traction .....	FWD					
Type de transmission .....	MT	MT	-	-	-	-
Nombre de vitesses .....	6	6	-	-	-	-

## Consommation de carburant et autonomie

Équivalent essence (l/100km) .....	-	-	1,4	1,7	1,7	1,7
Émissions de CO2 combinée (g/km) .....	126	126	0	0	0	0
Emissions de CO2 liées à la fourniture de carburant et/ou d'électricité (g/km) .....	26	26	15	17	17	17
Autonomie combinée (km) .....	-	-	190	322 - 331	305 - 310	320 - 311
Catégorie de rendement énergétique (A-G) .....	D	D	A	B	B	B

(-) = non disponible

# DONNÉES TECHNIQUES

	1.0 Hybrid 65 ch (48 kW) Berlina	1.0i Hybrid 65 ch (48 kW) Cabrio	BEV 95 ch (70 kW) Berlina	BEV 118 ch (87 kW) Berlina	BEV 118 ch (87 kW) Cabrio	BEV 118 PS (87 kW) 3+1
--	-------------------------------------	-------------------------------------	------------------------------	-------------------------------	------------------------------	---------------------------

## Consommation de carburant et autonomie

Consommation électrique combinée (kWh/100km) .....	-	-	13,0	15,6	15,6	15,6
--	---	---	------	------	------	------

## Poids et volumes

Poids à vide (kg) .....	1'066	1'102	1'255	1'365	1'405	1'400
Charge utile max. (kg) .....	400	440	380	400	400	400
Volume du coffre (l) .....	183	183	185	185	185	185
Volume du coffre avec sièges rabattus (l) .....	440	440	550	550	550	550

# DIMENSIONS

1.0 Hybrid 65 ch  
(48 kW) Berlina

1.0i Hybrid 65 ch  
(48 kW) Cabrio

BEV 95 ch (70 kW)  
Berlina

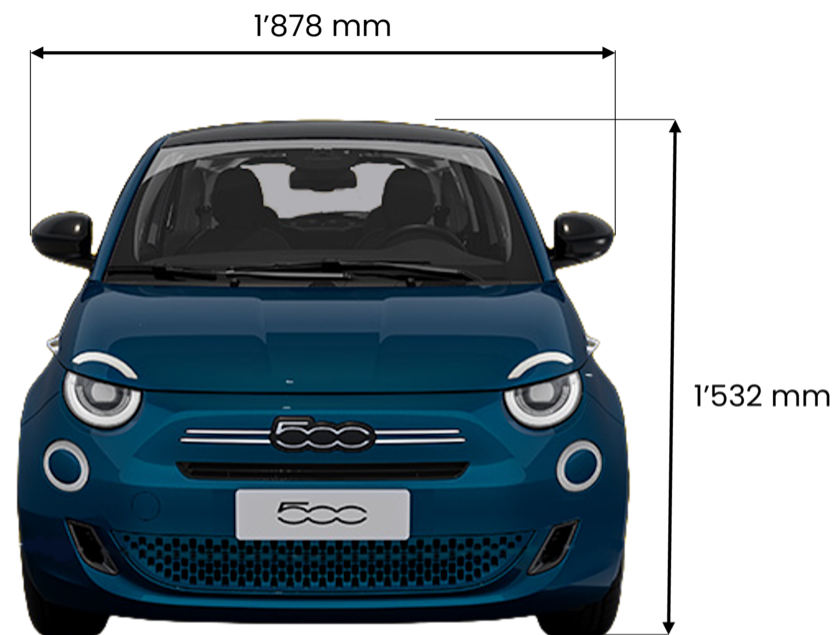
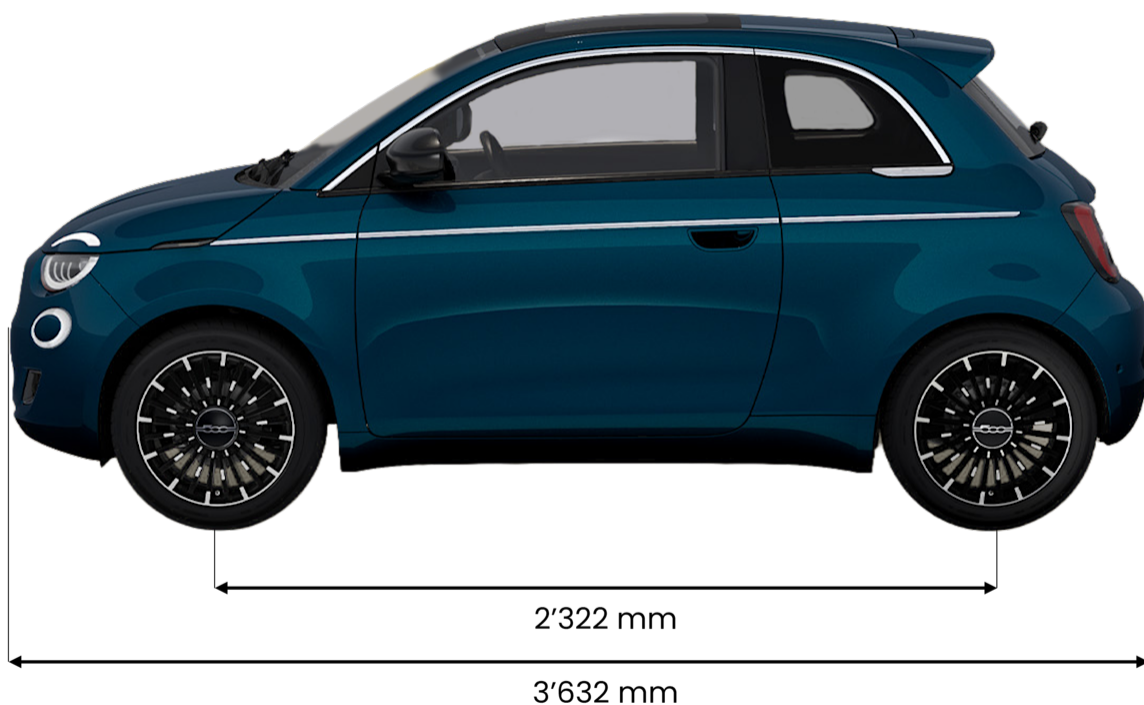
BEV 118 ch (87 kW)  
Berlina

BEV 118 ch (87 kW)  
Cabrio

BEV 118 PS (87 kW)  
3+1

## Dimensions

Longueur (mm) .....	3'632					
Hauteur (mm) .....	1'532	1'532	1'527	1'527	1'527	1'527
Empattement (mm) .....	2'322					
Largeur (rétroviseurs rabattus) (mm) .....	1'748					
Nombre de sièges .....	4					
Largeur (rétroviseur déplié) (mm) .....	1'878	1'878	1'900	1'900	1'900	1'900



# ACCESSOIRES & SERVICES

## Accessoires



Gamme d'accessoires



Numéro d'article	Accessoire	Prix		BEV	MHEV
		sans montage	montage inclus		
ZF22-078372P	Tapis de sol en velours – HEV avec logo. Ensemble de 4 pièces, avant et...	82.-	82.-	-	*
50290262	Filet à bagages. FILET.	64.-	64.-	*	*
50290275	Fixation de chargement. KIT PORTE-BAGAGES.	64.-	64.-	*	*
50290333	Tapis de sol en velours. Set de 4, avec protection du talon, drapeau italie...	32.-	32.-	*	-
50290341	Tapis en caoutchouc. Set de 4 pièces, avec 500 logo.	99.-	99.-	*	-
50290232	Bac de coffre. Avec 500 logo.	73.-	73.-	*	*
51930794	Couverture pour sièges arrière.	112.-	112.-	*	*
735750475	Déflecteur de vent. Pour les versions cabriolet de la 500e.	169.-	234.-	*	-
50290416	Couverture de voiture. Indoor, noir avec logo 500 bleu et accents.	268.-	268.-	*	*
50290295	Seuil de porte. Lot de 2, éclairé avec le logo 500.	326.-	521.-	*	*
50901681	Emblème. Lot de 2, drapeau italien dans un cadre chromé, à fixer sur l'ail...	70.-	135.-	*	*
99633ADB008ASB	Câble de charge. ICCU Cordon de charge pour véhicules électriques, pri...	499.-	499.-	*	-
99632-ADB013ACHK	Câble de recharge MODE-3 & sac de luxe.	324.-	324.-	*	-
50290493	Protection du seuil de chargement. La protection du seuil de chargemen...	61.-	61.-	*	*
50290334	Tapis de sol en velours. Lot de 4, avec logo 500 et coutures blanches.	82.-	82.-	*	-
50290335	Tapis de sol en velours. Set de 4 pièces, en cuir végétane et nylon recyclé.	102.-	102.-	*	-
52227782	Câble de recharge. Mode 3, puissance de charge: 22 kW, longueur: 6 m,...	425.-	425.-	*	-
50291128	Capuchons de valve. Jeu de 4 capuchons chromés avec logo Fiat noir.	40.-	40.-	*	-
ZF32-JB3AEI	Juice Booster 3. Kit Air Swiss Basic.	1'410.-	1'410.-	*	-

Les accessoires sont disponibles avec ou sans montage – veuillez tenir compte des indications de prix. Prix des roues d'hiver complètes sans montage. Vous pouvez accéder à l'ensemble du catalogue d'accessoires avec les prix actuels en cliquant sur le code QR.

Certaines illustrations de produits présentées sont symboliques. Elles peuvent être modifiées sans préavis. Pour plus d'informations ou pour toute question, veuillez vous adresser à votre concessionnaire. Tous les prix indiqués sont en francs suisses TVA incluse, et représentent une recommandation de prix sans obligation chez les concessionnaires participants. Remarque sur les types de motorisation (abréviations dans le tableau) : BEV = véhicule purement électrique, PHEV = hybride rechargeable, MHEV = mild hybrid (hybride léger), ICE = véhicule équipé d'un moteur à combustion.

## Roues d'hiver complètes



Numéro d'article	Nom et Description	Prix
FA-007	Jeu de roues complet 15 pouces – Falken – 185/65R15 88T – Acier	876.-
PI-108	Jeu de roues complet 16 pouces – Pirelli – 195/55R16 91H – Avec couvercle de moyeu de roue	1'636.-
PI-109	Jeu de roues complet 17 pouces – Pirelli – 205/45R17 88V – Avec couvercle de moyeu de roue	2'076.-
PI-110	Jeu de roues complet 17 pouces – Pirelli – 205/45R17 88V – Avec couvercle de moyeu de roue	2'076.-

Les roues complètes doivent être homologuées pour le véhicule. Pour toute question, veuillez vous adresser à votre concessionnaire. Prix sans montage.

## Extension de garantie

Extension de garantie	4. année	4. + 5. année	4. + 5. + 6. année
500 Hybrid	379.-	789.-	1'210.-
500 BEV	379.-	789.-	1'210.-

Nos extensions de garantie offrent une continuité sans faille de la protection offerte par la garantie d'usine initiale. Peu importe qu'il s'agisse d'un problème mécanique, électrique ou électronique, notre garantie couvre un large spectre de réparations afin de garantir que votre voiture reste toujours en parfait état de marche.

Lors de la conclusion de la prolongation de garantie, le véhicule ne doit pas être âgé de plus de 36 mois et doit avoir moins de 100'000 kilomètres. Le kilométrage maximal pour la prolongation de garantie est de 200'000 kilomètres. Les prix incluent le droit de timbre.



Extension de garantie

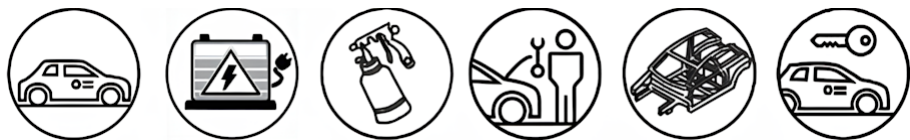
# GARANTIE

## GARANTIE COMMERCIALE

Le vendeur garantit que votre véhicule est exempt de défauts matériels et de fabrication. Cette garantie est valable pendant une durée de 3 ans ou 100 000 kilomètres et prend effet à compter de la date de remise ou de la première immatriculation (selon la première éventualité). Dans le cadre de cette garantie, le vendeur est tenu de remédier gratuitement aux défauts de fabrication en réparant ou en remplaçant les pièces concernées. Les prestations de garantie doivent être effectuées par un partenaire de service Fiat agréé. Les pièces de rechange ou neuves d'origine prévues pour Fiat sont utilisées à cet effet.

La réparation des défauts dans le cadre de la garantie comprend :

- la réparation ou le remplacement des pièces défectueuses ;
- le temps de travail nécessaire à la réparation ou au remplacement ;
- les consommables nécessaires à la réparation sous garantie.



**GARANTIE COMMERCIALE :** 3 ans ou 100 000 kilomètres, la condition atteinte en premier prévaut

**SUR BATTERIE HAUTE TENSION :**

8 ans ou 100'000 la condition atteinte en premier prévaut, pour Fiat 500 BEV dans la version "23.8 kWh"; 8ans ou 160'000 km la condition atteinte en premier prévaut, pour tous les autres modèles

**GARANTIE COMMERCIALE PEINTURE :** 3 ans ou 100 000 kilomètres, la condition atteinte en premier prévaut

**GARANTIE COMMERCIALE ANTI-PERFORATION :** 8 ans

**GARANTIE COMMERCIALE À L'ÉTRANGER :** Toutes les prestations couvertes par la garantie de votre véhicule sont fournies par l'ensemble du réseau d'assistance Fiat aux mêmes conditions. Dans les pays où il n'existe pas de réseau de service Fiat, le client doit se faire remettre une documentation précise (avec indication des pièces de rechange montées et des travaux effectués) sur les travaux réalisés et, à son retour, s'adresser au concessionnaire Fiat de son pays auprès duquel il a acheté le véhicule. Celui-ci se chargera alors de régler le cas.

## Assistance & Véhicules de remplacement



Dépannage sur place



Frais de liaison



Récupération du Véhicule réparé



Remorquage



Poursuite du voyage ou retour au domicile



Transport du véhicule non réparé



Véhicule de remplacement



Hébergement



Service d'informations

## Règlement sur les voitures de courtoisie

Marque	Cas	Temps de réparation	Couverture Mobilité
Fiat	Avec ou sans remorquage	De 2 heures à 8 heures	Maximum 2 jours + week-end (si applicable)
	Avec ou sans remorquage	Plus de 8 heures	Maximum 4 jours + week-end (si applicable)



## 500

Fiat Switzerland  
Astara Itat Switzerland AG  
Richtiplatz 5, 8304 Wallisellen



En savoir plus sur le véhicule & demander une  
offre

# FIAT

Prix de vente recommandés, TVA 8.1% incluse. La moyenne des voitures neuves proposées en Suisse est de 111 g/km de CO<sub>2</sub>. L'objectif est de 93,6 g/km. Fiat Suisse se réserve le droit de modifier les prix ainsi que les équipements à tout moment et sans préavis.