



500 MY26

Preisliste

Gültig ab 10.03.2026

FIAT

VERSIONEN

Empfohlene Verkaufspreise inklusive 8,1 % MwSt.

| |
|---|
| 1.0I Hybrid 65 PS (48 kW) Berlina |
| 1.0I Hybrid 65 PS (48 kW) Cabrio |
| BEV 95 PS (70 kW) Berlina |
| BEV 118 PS (87 kW) Berlina |
| BEV 118 PS (87 kW) Cabrio |
| BEV 118 PS (87 kW) 3+1 |

| POP | ICON | TORINO | LA PRIMA |
|----------|----------|----------|----------|
| 19'990.- | - | 21'990.- | 23'490.- |
| - | - | - | 25'990.- |
| 24'990.- | - | - | - |
| - | 30'490.- | - | 32'490.- |
| - | 32'490.- | - | 34'990.- |
| - | 31'490.- | - | 33'490.- |

Pakete und Optionen

Pack Tech

- Regensensor
- USB A und C Anschluss
- Wireless Apple Car Play & Android Auto
- 10,25" Infotainment System
- Digitaler Radioempfang DAB+
- Automatische Klimaanlage
- Smartphone-Mirroring über USB-Anschluss
- Elektrische Temperaturregelung
- Uconnect Services

Pack Comfort (Elektro)

- Auflagefläche der Frontscheibenwischer beheizbar
- Rückfahrkamera mit dynamischen Führungslinien
- Sitzheizung für Vordersitze
- Elektrisch verstell- und beheizbare Aussenspiegel
- 6-Fach verstellbarer Fahrersitz
- Parksensoren vorne, hinten und seitlich (nur für Elektro)
- Rücksitzlehne geteilt umlegbar (50/50)
- Totwinkel-Assistent (nur Elektro)
- Mittelarmlehne vorne

Pack Top (Hybrid)

- JBL Premium Audiosystem
- Verchromte Einstiegsleisten

Pack Top (Elektro)

- JBL Premium Audiosystem
- Verchromte Einstiegsleisten
- Adaptive Cruise Control (ACC) & Stauassistent (Nur Elektro)

| POP | ICON | TORINO | LA PRIMA |
|---------|---------|--------|----------|
| 1'500.- | - | - | - |
| - | 1'000.- | - | - |
| - | - | - | 800.- |
| - | - | - | 1'000.- |

(-) = Nicht erhältlich



AUSSTATTUNGEN

Sicherheit

| | | | | |
|---|---|---|---|---|
| Parksensoren hinten | ● | ● | ● | ● |
| Parksensoren vorne, hinten und seitlich (nur für Elektro) | - | P | - | ● |
| Elektrische Parkbremse | ● | ● | ● | ● |
| Rückfahrkamera mit dynamischen Führungslinien | - | P | - | ● |
| Reifendruck-Kontrollsystem (TPMS) | ● | ● | ● | ● |
| E-Call Notruf-Funktion mit SOS-Knopf | ● | ● | ● | ● |
| Fahrerairbag | ● | ● | ● | ● |
| Beifahrerairbag deaktivierbar | ● | ● | ● | ● |
| Kopfairbags vorne | ● | ● | ● | ● |
| Seitenairbags vorne | ● | ● | ● | ● |
| Elektronisches Stabilitätsprogramm (ESP) mit Antriebsschlupfregelung (ASR), Motorschleppmomentregelung (MSR) und Anfahrhilfe am Berg (HillHolder) | ● | ● | ● | ● |

Fahrassistenzsysteme

| | | | | |
|---|---|---|---|---|
| Tempomat (Cruise control) | ● | ● | ● | ● |
| Totwinkel-Assistent (nur Elektro) | - | P | - | ● |
| Fernlichtassistent | - | - | - | ● |
| Adaptive Cruise Control (ACC) & Stauassistent (Nur Elektro) | - | - | - | P |
| Aufmerksamkeitsassistent | ● | ● | ● | ● |
| Spurhalteassistent (Lane Centering) | ● | ● | ● | ● |
| Verkehrszeichenerkennung (Traffic Sign Recognition) | ● | ● | ● | ● |
| Autonomes Notbremssystem mit Fussgänger- und Radfahrererkennung | ● | ● | ● | ● |

Multimedia (Audio, Navigation)

| | | | | |
|--|---|---|---|---|
| Smartphone-Halterung | ● | - | - | - |
| 10,25" Infotainment System | P | ● | ● | - |
| 10,25" Infotainment System mit Navigationssystem | - | - | - | ● |
| Digitaler Radioempfang DAB+ | P | ● | ● | ● |
| Audiosystem mit 4 Lautsprechern | ● | ● | ● | - |
| Audiosystem mit 6 Lautsprechern | - | - | - | ● |
| JBL Premium Audiosystem | - | - | - | P |

POP

ICON

TORINO

LA PRIMA

● = Serienmässig / (-) = Nicht erhältlich / P = in einem Paket enthalten

AUSSTATTUNGEN

Multimedia (Audio, Navigation)

| | |
|--|--|
| Uconnect Services | |
| Kabelloses Smartphone-Ladepad | |
| USB-Anschluss nur zum Laden | |
| USB A und C Anschluss | |
| Smartphone-Mirroring über USB-Anschluss | |
| Wireless Apple Car Play & Android Auto | |
| 12V Anschluss vorne | |
| Instrumentenanzeige als 7"-TFT-Farbdisplay | |

POP

ICON

TORINO

LA PRIMA

| | | | |
|---|---|---|---|
| P | ● | ● | ● |
| - | - | - | ● |
| ● | - | - | - |
| P | ● | ● | ● |
| P | ● | ● | ● |
| P | ● | ● | ● |
| ● | ● | ● | ● |
| ● | ● | ● | ● |

EV-spezifische Ausstattung

| | |
|---|--|
| One-Pedal-Driving Modus (Nur für Elektro) | |
| Schnellladefunktion - 50 kW | |
| Schnellladefunktion - 85 kW | |
| Mode-3-Ladekabel | |
| Elektrische Temperaturregelung 1 | |
| Fahrmodus-Wahlschalter | |

| | | | |
|---|---|---|---|
| ● | ● | - | ● |
| ● | - | - | - |
| - | ● | - | ● |
| ● | ● | - | ● |
| P | ● | - | ● |
| ● | ● | - | ● |

Komfort

| | |
|--|--|
| Automatische Klimaanlage | |
| Aussenspiegel elektrisch verstellbar | |
| Elektrisch verstell-und beheizbare Aussenspiegel | |
| Automatisch abblendender Innenspiegel | |
| Regensensor | |
| Mittelarmlehne vorne | |
| Heckscheibenwischer (nicht verfügbar für die Cabrio-Version) | |
| Auflagefläche der Frontscheibenwischer beheizbar | |
| Stauraum in der Mittelkonsole | |
| Welcome/Goodbye Lichter | |
| Gepäckraumabdeckung (nicht verfügbar für die Cabrio-Version) | |
| Sonnenblende mit Spiegel (nur Beifahrer) | |

| | | | |
|---|---|---|---|
| P | ● | ● | ● |
| ● | ● | ● | - |
| - | P | - | ● |
| - | - | - | ● |
| P | ● | ● | ● |
| - | P | - | ● |
| ● | ● | ● | ● |
| - | P | - | ● |
| - | - | - | ● |
| ● | ● | ● | ● |
| ● | ● | ● | ● |
| ● | ● | ● | ● |

● = Serienmässig / (-) = Nicht erhältlich / P = in einem Paket enthalten

AUSSTATTUNGEN

Komfort

| | | | | |
|---|---|---|---|---|
| Keyless Go | ● | ● | ● | - |
| Passive Entry & Keyless Go | - | - | - | ● |
| Automatische Fahrlichtschaltung (nicht mit Regensensor gekoppelt) | ● | ● | ● | ● |

Aussenausstattung

| | | | | |
|---|---|---|---|---|
| Getönte Seitenscheiben hinten und Heckscheibe (Cabrio nur hinten) | - | - | - | ● |
| Panoramaglasdach | - | ● | - | ● |
| Verchromte Seitenzierleisten | - | - | - | ● |
| Verchromte Einstiegsleisten | - | - | - | P |
| Seitenfenstereinfassungen in Chrom | - | - | - | ● |
| Schwarzes Verdeck "Fiat Monogramm" (nur Cabrio) | - | - | - | ● |
| Schwarzes Verdeck (nur Cabrio) | - | ● | - | - |
| Elektrisches Verdeck (nur Cabrio) | - | - | - | ● |
| Aussenspiegelblende und Türgriffe in Schwarz | ● | ● | - | ● |
| Aussenspiegelblende in Wagenfarbe lackiert | - | - | ● | - |
| LED-Tagfahrlicht | ● | ● | ● | ● |
| Voll-LED-Scheinwerfer "Infinity" | - | - | ● | ● |
| LED-Blinker, LED-Rückleuchten | ● | ● | ● | ● |
| Nebelschlussleuchte | ● | ● | ● | ● |
| „Torino“ Badge auf der C-Säule | - | - | ● | - |
| Badge „RED“ nur bei roter Aussenlackierung | ● | ● | ● | ● |

Innenausstattung

| | | | | |
|--|---|---|---|---|
| Fussmattenvorne und hinten mit "500" Logo | - | - | - | ● |
| Softtouch-Lenkrad | - | ● | ● | - |
| Zweifarbige Softtouch-Lenkrad | - | - | - | ● |
| Armaturenbrettverkleidung in Ice Grau | ● | - | - | - |
| Armaturenbrettverkleidung in Wagenfarbe lackiert | - | ● | ● | - |
| Armaturenbrettverkleidung in Elfenbeinfarbe lackiert | - | - | - | ● |

POP

ICON

TORINO

LA PRIMA

● = Serienmässig / (-) = Nicht erhältlich / P = in einem Paket enthalten

AUSSTATTUNGEN

Sitze

| |
|--|
| Stoffsitze bicolor Jacquard |
| Stoffsitze mit Karomuster |
| Sitze Feelteck "Cannelloni" |
| Sitzheizung für Vordersitze |
| Rücksitzlehne geteilt umlegbar (50/50) |
| 4-Fach verstellbarer Fahrersitz |
| 6-Fach verstellbarer Fahrersitz |
| Kopfstützen hinten |

POP

ICON

TORINO

LA PRIMA

| | | | |
|---|---|---|---|
| ● | ● | - | - |
| - | - | ● | - |
| - | - | - | ● |
| - | P | - | ● |
| - | P | - | ● |
| ● | ● | ● | - |
| - | P | - | ● |
| ● | ● | ● | ● |

¹ in Pack Tech (Elektro)

● = Serienmässig / (-) = Nicht erhältlich / P = in einem Paket enthalten

BEZÜGE UND SITZE

POP / ICON Stoffsitze bicolor Jacquard (041,048)
POP Armaturenbrettverkleidung in Ice Grau



TORINO Stoffsitze mit Karamuster (870)
TORINO / ICON Armaturenbrettverkleidung in Wagenfarbe lackiert



BEZÜGE UND SITZE

LA PRIMA Sitze Feeltex "Cannelloni" Ivory - Ice beige (826, 883)
Armaturenbrettverkleidung in Elfenbein lackiert



LA PRIMA Sitze Feeltex "Cannelloni" bicolor Piombo (859, 906)
Armaturenbrettverkleidung in Elfenbein lackiert



CABRIO



ICON Schwarzes Verdeck



LA PRIMA Schwarzes Verdeck "Fiat Monogramm"

REIFEN UND FELGEN

Felgen & Reifen

| |
|---|
| 15"-Stahlfelgen mit Radkappe 185/65 R15 |
| 16"-Leichtmetallfelgen 195/55 R16 |
| 17"-Leichtmetallfelgen mit Diamantfinish 205/45 R17 |
| Reifenreparaturkit "Fix&Go" |
| Tasche für Reifen Kit |

POP

ICON

TORINO

LA PRIMA

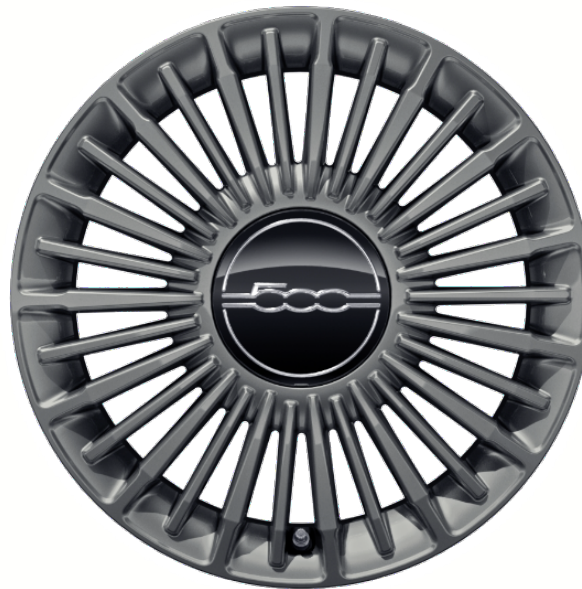
| | | | |
|---|---|---|---|
| ● | - | - | - |
| - | ● | ● | - |
| - | - | - | ● |
| ● | ● | ● | ● |
| ● | ● | ● | ● |

● = Serienmässig / (-) = Nicht erhältlich

FELGEN



POP 15"-Stahlfelgen mit Radkappe 185/65 R15



TORINO / ICON 16"-Leichtmetallfelgen 195/55 R16



LA PRIMA 17"-Leichtmetallfelgen mit Diamantfinish
205/45 R17

AUSSENFARBEN

Unverbindliche Preisempfehlungen in CHF, inkl. 8.1% MwSt.

Farben

| | POP | ICON | TORINO | LA PRIMA |
|-------------------------------|---------|---------|---------|----------|
| Onyx Schwarz (60110N) | 770.- | 770.- | 770.- | 770.- |
| Ice Weiss (2684H5) | 770.- | 770.- | 770.- | 770.- |
| Rot by RED (1115CJ) | 0.- | 0.- | 0.- | 0.- |
| Celestial Blau (2525CD) | 900.- | 900.- | 900.- | 900.- |
| Ozean Grün (2305CE) | 1'000.- | 1'000.- | 1'000.- | 1'000.- |
| Rose Gold (2375CF) | 900.- | 900.- | 900.- | 900.- |
| Yellow Gold (554CZ8) | 1'000.- | 1'000.- | 1'000.- | 1'000.- |

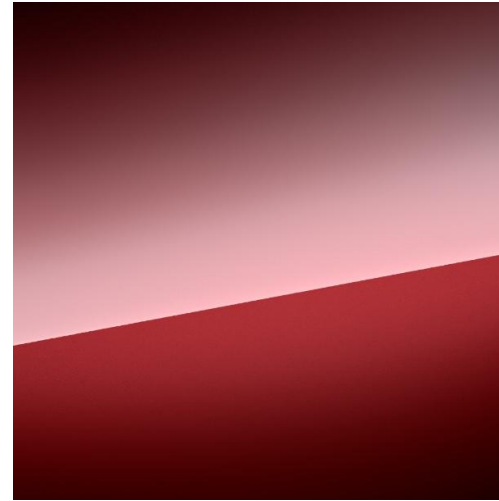
AUSSENFARBEN – UNI-LACKIERUNGEN



Onyx Schwarz (60110N)



Ice Weiss (2684H5)

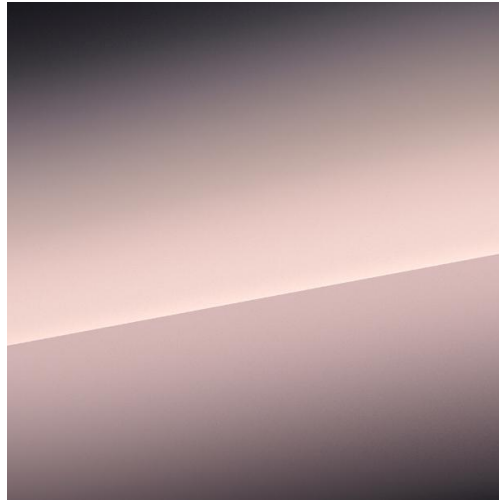


Rot by RED (1115CJ)

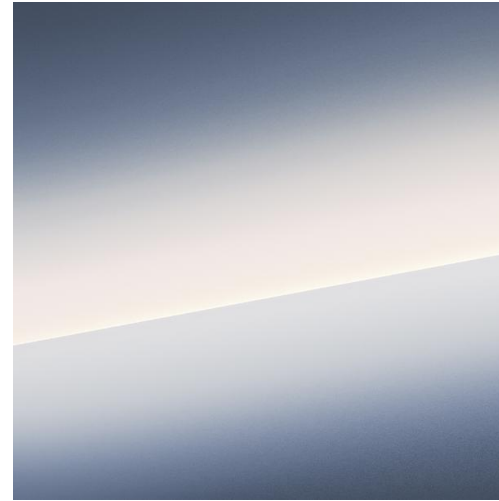
AUSSENFARBEN – METALLIC-LACKIERUNGEN



Ozean Grün (2305CE)



Rose Gold (2375CF)



Celestial Blau (2525CD)



Yellow Gold (554CZ8)



TECHNISCHE DATEN

| | 1.0l Hybrid 65 PS (48 kW) Berlina | 1.0l Hybrid 65 PS (48 kW) Cabrio | BEV 95 PS (70 kW) Berlina | BEV 118 PS (87 kW) Berlina | BEV 118 PS (87 kW) Cabrio | BEV 118 PS (87 kW) 3+1 |
|--|--------------------------------------|-------------------------------------|------------------------------|-------------------------------|------------------------------|---------------------------|
|--|--------------------------------------|-------------------------------------|------------------------------|-------------------------------|------------------------------|---------------------------|

Fahrleistungen

| | | | | | | |
|-------------------------------------|------|------|------|------|------|------|
| Max. Drehmoment (Nm) | 92 | 92 | 220 | 220 | 220 | 220 |
| Max. Leistung (kW) | 48,0 | 48,0 | 70,0 | 87,0 | 87,0 | 87,0 |
| Max. Leistung (PS) | 65 | 65 | 95 | 118 | 118 | 118 |
| Beschleunigung 0-100 km/h (s) | 16,2 | 17,3 | 9,5 | 9,0 | 9,0 | 9,0 |
| Höchstgeschwindigkeit (km/h) | 155 | 150 | 135 | 150 | 150 | 150 |

Batterie

| | | | | | | |
|---|---|---|------|------|------|------|
| Batteriekapazität (kWh) | - | - | 23,8 | 42,0 | 42,0 | 42,0 |
| Batteriegewicht (kg) | - | - | 182 | 294 | 294 | 294 |
| Ladezeiten (0-100%): 2,4 kW AC (h) | - | - | 8,4 | 15,2 | 15,2 | 15,2 |
| Ladezeiten (0-100%): 11 kW AC (h) | - | - | 2,3 | 4,2 | 4,2 | 4,2 |
| Ladezeiten (0-80%): 50 kW DC Fast Charging Mode 4 (min) | - | - | 30 | - | - | - |
| Ladezeiten (0-80%): 85 kW DC Fast Charging Mode 4 (min) | - | - | - | 35 | 35 | 35 |

Motoren und Getriebe

| | 1.0 FireFly Hybrid 12V | 1.0 FireFly Hybrid 12V | 70kW Permanent Magnet e-motor | 87kW Permanent Magnet e-motor | 87kW Permanent Magnet e-motor | 87kW Permanent Magnet e-motor |
|------------------------|------------------------|------------------------|----------------------------------|----------------------------------|----------------------------------|----------------------------------|
| Motor | | | | | | |
| Antrieb | FWD | | | | | |
| Getriebeart | MT | MT | - | - | - | - |
| Anzahl der Gänge | 6 | 6 | - | - | - | - |

Treibstoffverbrauch und Reichweite

| | | | | | | |
|---|-----|-----|------|-----------|-----------|-----------|
| Benzinäquivalent (l/100km) | - | - | 1,4 | 1,7 | 1,7 | 1,7 |
| CO2 Emissionen kombiniert (g/km) | 126 | 126 | 0 | 0 | 0 | 0 |
| CO2 Emissionen aus der Treibstoff-und/oder Strombereitstellung (g/km) | 26 | 26 | 15 | 17 | 17 | 17 |
| Reichweite kombiniert (km) | - | - | 190 | 322 - 331 | 305 - 310 | 320 - 311 |
| Energieeffizienz-Kategorie (A-G) | D | D | A | B | B | B |
| Stromverbrauch kombiniert (kWh/100km) | - | - | 13,0 | 15,6 | 15,6 | 15,6 |

(-) = Nicht erhältlich

TECHNISCHE DATEN

| | 1.0l Hybrid 65 PS (48 kW) Berlina | 1.0l Hybrid 65 PS (48 kW) Cabrio | BEV 95 PS (70 kW) Berlina | BEV 118 PS (87 kW) Berlina | BEV 118 PS (87 kW) Cabrio | BEV 118 PS (87 kW) 3+1 |
|--|--|---|--------------------------------------|---------------------------------------|--------------------------------------|-----------------------------------|
|--|--|---|--------------------------------------|---------------------------------------|--------------------------------------|-----------------------------------|

Gewichte und Volumen

| | | | | | | |
|---|-------|-------|-------|-------|-------|-------|
| Leergewicht (kg) | 1'066 | 1'102 | 1'255 | 1'365 | 1'405 | 1'400 |
| Max. Zuladung (kg) | 400 | 440 | 380 | 400 | 400 | 400 |
| Kofferraumvolumen (l) | 183 | 183 | 185 | 185 | 185 | 185 |
| Kofferraumvolumen (mit umgeklappten Rücksitzen) (l) | 440 | 440 | 550 | 550 | 550 | 550 |

ABMESSUNGEN

**1.0i Hybrid 65 PS
(48 kW) Berlina**

**1.0i Hybrid 65 PS
(48 kW) Cabrio**

**BEV 95 PS (70 kW)
Berlina**

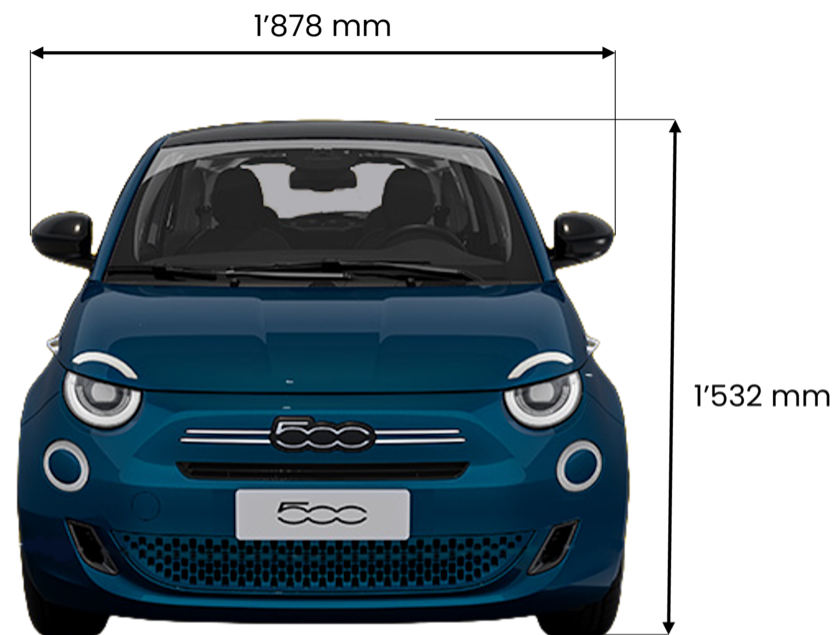
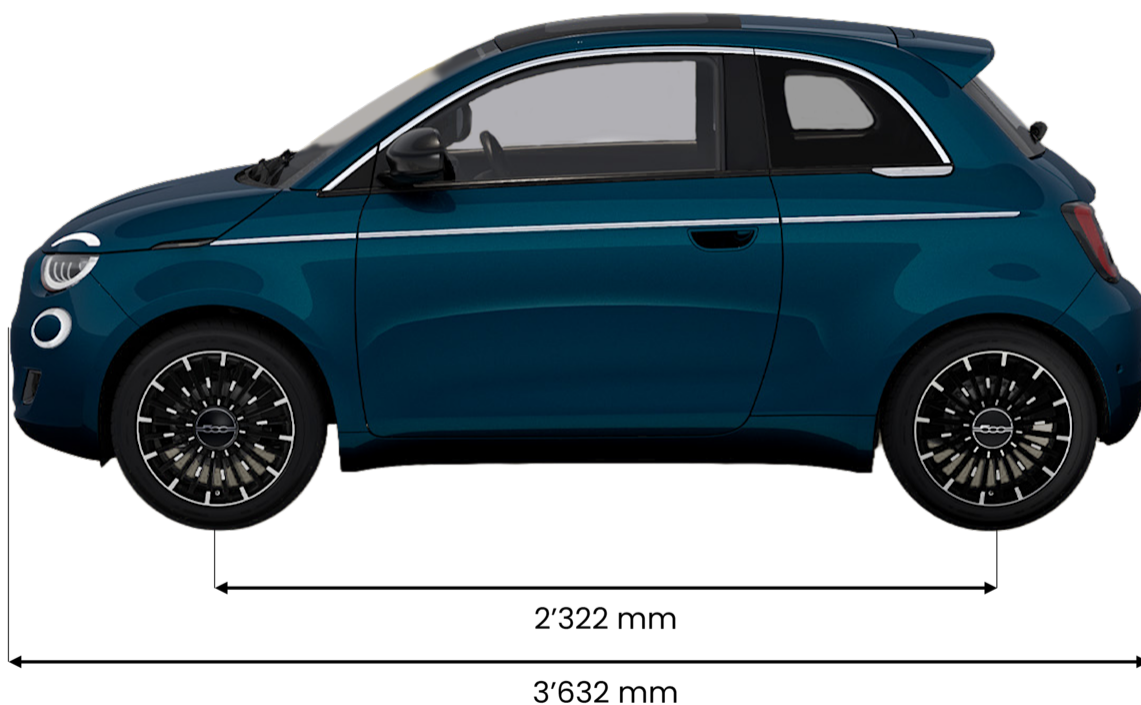
**BEV 118 PS (87 kW)
Berlina**

**BEV 118 PS (87 kW)
Cabrio**

**BEV 118 PS (87 kW)
3+1**

Abmessungen

| | | | | | | |
|---|-------|-------|-------|-------|-------|-------|
| Länge (mm) | 3'632 | | | | | |
| Höhe (mm) | 1'532 | 1'532 | 1'527 | 1'527 | 1'527 | 1'527 |
| Radstand (mm) | 2'322 | | | | | |
| Breite (Spiegel eingeklappt) (mm) | 1'748 | | | | | |
| Anzahl der Sitzplätze | 4 | | | | | |
| Breite (Spiegel ausgeklappt) (mm) | 1'878 | 1'878 | 1'900 | 1'900 | 1'900 | 1'900 |



ZUBEHÖR & SERVICES

Zubehör



| Artikelnummer | Zubehör | Preis | | BEV | MHEV |
|------------------|--|--------------|---------------|-----|------|
| | | ohne Montage | Inkl. Montage | | |
| ZF22-078372P | Velour Matten Fiat 500 HEV, mit Logo in weiss. Set mit 4 Stk., vorne und hi... | 82.- | 82.- | - | * |
| 50290262 | Gepäcknetz. NETZ. | 64.- | 64.- | * | * |
| 50290275 | Gepäckfixierung. KIT GEPAECKTRAEGER. | 64.- | 64.- | * | * |
| 50290333 | Velour Fussmatten. 4er Set, mit Fersenschutz, italienische Flagge und 50... | 32.- | 32.- | * | - |
| 50290341 | Gummi Fussmatten. 4er Set, mit 500 Logo. | 99.- | 99.- | * | - |
| 50290232 | Kofferraumwanne. Mit 500 Logo. | 73.- | 73.- | * | * |
| 51930794 | Abdeckung für Rücksitze. Kann auf dem gesamten Rücksitz oder zu 50 %... | 112.- | 112.- | * | * |
| 735750475 | Windshot. Für Cabrio-Versionen des 500e. | 169.- | 234.- | * | - |
| 50290416 | Abdeckplane. Indoor, schwarz mit blauem 500-Logo und Akzenten. | 268.- | 268.- | * | * |
| 50290295 | Einstiegsleiste. 2er Set, beleuchtet mit 500 Logo. | 326.- | 521.- | * | * |
| 50901681 | Emblem. 2er Set, Italienischen Flagge in einem Chromrahmen, zur Anbri... | 70.- | 135.- | * | * |
| 99633ADB008ASB | Ladekabel. ICCU Ladekabel für Elektrofahrzeuge, für Haushaltssteckdose... | 499.- | 499.- | * | - |
| 99632-ADB013ACHK | MODE-3 Ladekabel & Luxury bag. | 324.- | 324.- | * | - |
| 50290493 | Ladekantenschutz . Für den Kofferraum. | 61.- | 61.- | * | * |
| 50290334 | Velour Fussmatten. 4er Set, mit 500 Logo und weissen Nähten. | 82.- | 82.- | * | - |
| 50290335 | Velour Fussmatten. 4er Set, aus veganem Leder und recyceltem Nylon. | 102.- | 102.- | * | - |
| 52227782 | Ladekabel. Mode 3. | 425.- | 425.- | * | - |
| 50291128 | Ventilkappen. 4er Set, verchromten Kappen mit schwarzem Fiat-Logo. | 40.- | 40.- | * | - |
| ZF32-JB3AEI | Juice Booster 3. Air Swiss Basic Set. | 1'410.- | 1'410.- | * | - |

Zubehörartikel sind sowohl mit als auch ohne Montage erhältlich – bitte beachten Sie die jeweilige Preisauszeichnung. Preise für Winterkomplettreder ohne Montage. Den gesamten Zubehörcatalog mit aktuellen Preisen erhalten Sie über den QR-Code.

Die dargestellten Produktbilder sind teilweise Symbolbilder. Sie können ohne vorherige Ankündigung geändert werden. Für weitere Informationen oder Fragen wenden Sie sich bitte an Ihren Händler. Alle angegebenen Preise sind in Schweizer Franken und inklusive der gesetzlichen Mehrwertsteuer und stellen eine unverbindliche Preisempfehlung bei teilnehmenden Händlern dar. Hinweis zu den Antriebsarten (Abkürzungen in der Tabelle): BEV = reines Elektrofahrzeug, PHEV = Plug-in Hybrid, MHEV = Mild-Hybrid, ICE = Fahrzeug mit Verbrennungsmotor.

Winterkomplettreder



| Artikelnummer | Name & Bezeichnung | Preis |
|---------------|--|---------|
| FA-007 | Komplettreder 15 Zoll - Falken - 185/65R15 88T - Stahl | 876.- |
| PI-108 | Komplettreder 16 Zoll - Pirelli - 195/55R16 91H - Mit Radnabendeckel | 1'636.- |
| PI-109 | Komplettreder 17 Zoll - Pirelli - 205/45R17 88V - Mit Radnabendeckel | 2'076.- |
| PI-110 | Komplettreder 17 Zoll - Pirelli - 205/45R17 88V - Mit Radnabendeckel | 2'076.- |

Die Komplettreder müssen für das Fahrzeug homologiert sein. Bei Fragen wenden Sie sich bitte an Ihren Händler. Preis ohne Montage.

Garantieverlängerung

| Garantieverlängerung | 4. Jahr | 4. + 5. Jahr | 4. + 5. + 6. Jahr |
|----------------------|---------|--------------|-------------------|
| 500 Hybrid | 379.- | 789.- | 1'210.- |
| 500 BEV | 379.- | 789.- | 1'210.- |

Unsere Garantieverlängerung bieten eine nahtlose Fortsetzung des Schutzes, den Ihnen die ursprüngliche Werksgarantie bietet. Egal, ob es sich um mechanische, elektrische oder elektronische Probleme handelt, unsere Garantie deckt eine breite Palette von Reparaturen ab, um sicherzustellen, dass Ihr Auto stets in erstklassigem Zustand bleibt.

Beim Abschluss der Garantieverlängerung darf das Fahrzeug nicht älter als 36 Monate sein und muss weniger als 100'000 Kilometer aufweisen. Die maximale Laufleistung für die Garantieverlängerung beträgt 200'000 Kilometer. Preise inkl. Stempelsteuer.



GARANTIEN & SERVICES

FAHRZEUGGARANTIE

Der Verkäufer garantiert, dass Ihr Fahrzeug frei von Material- und Herstellungsfehlern ist. Diese Garantie gilt für eine Dauer von 3 Jahren oder 100'000 Kilometern und beginnt ab Datum der Übergabe oder der Erstzulassung (je nachdem welches dieser Ereignisse zuerst eintritt). Im Rahmen dieser Garantie ist der Verkäufer verpflichtet, Herstellungsmängel kostenlos durch Reparatur oder Austausch betroffener Teile zu beseitigen. Garantieleistungen sind von einem autorisierten Fiat-Servicepartner auszuführen. Hierbei werden die für Fiat vorgesehenen originalen Austausch- oder Neuteile verwendet.

Die Mangelbeseitigung im Rahmen der Garantie umfasst:

- Reparatur oder Austausch fehlerhafter Teile;
- Arbeitszeit für Reparatur oder Austausch;
- Zur Durchführung der Garantiereparatur erforderliche Verbrauchsmaterialien.



FAHRZEUGGARANTIE: 3 Jahre oder 100'000 Kilometer, es gilt das zuerst Erreichte

HOCHSPANNUNGSBATTERIE:

8 Jahre oder 100'000 km: es gilt das zuerst Erreichte, für Fiat 500 BEV in Version "23.8 kWh"; 8 Jahre oder 160'000 km: es gilt das zuerst Erreichte, für alle anderen Modelle

LACKGARANTIE: 3 Jahre oder 100'000 Kilometer, es gilt das zuerst Erreichte

GARANTIE GEGEN DURCHROSTUNG: 8 Jahre

GARANTIE IM AUSLAND: Alle Leistungen im Rahmen der Garantie für Ihr Fahrzeug werden vom gesamten Fiat-ServiceNetz zu den gleichen Bedingungen erbracht. In Ländern, in denen kein Fiat-ServiceNetz besteht, muss sich der Kunde eine genaue Dokumentation (mit Angabe der eingebauten Ersatzteile und den ausgeführten Arbeiten) über die durchgeführten Arbeiten erstellen lassen und nach seiner Rückkehr an den Fiat Vertragspartner in seinem Land wenden, bei welchem er das Fahrzeug gekauft hat. Dieser wird dann die Lösung des Falles übernehmen.

FREE TO GO – Roadside Assistance Pannenhilfe und Mobilitätsleistungen



Mobile Werkstatt



Reisekosten



Rückholung des reparierten Fahrzeugs



Abschleppen



Heim- oder Weiterreise der Passagiere



Rückholung des nicht reparierten Fahrzeugs



Ersatzwagen



Hotelunterbringung



Informationsservices

Regelung für Ersatzfahrzeuge

| Marke | Fälle | Reparaturzeit | Mobilität Deckung |
|-------|---------------------------|-----------------------------|--|
| Fiat | Mit oder ohne Abschleppen | Von 2 Stunden bis 8 Stunden | Maximal 2 Tage + Wochenende (falls zutreffend) |
| | Mit oder ohne Abschleppen | Über 8 Stunden | Maximal 4 Tage + Wochenende (falls zutreffend) |



500

Fiat Switzerland
Astara Itat Switzerland AG
Richtiplatz 5, 8304 Wallisellen



Mehr zum Fahrzeug & Offerte anfragen

FIAT

Empfohlene Verkaufspreise inklusive 8.1% MwSt. Der Durchschnitt der in der Schweiz angebotenen Neuwagen liegt bei 111 g/km CO₂. Der Zielwert beträgt 93.6 g/km. Fiat Switzerland behält sich das Recht vor, die Preise sowie die Ausstattungen jederzeit und ohne Voranzeige zu ändern.