



## Fiat 600 MY26

### Listino prezzi

Valido dal 14.04.2026

# FIAT

# VERSIONI

## Prezzi di vendita consigliati, IVA 8,1 % inclusa

Elettrico 115 kW (156 CV) .....
1.2l Ibrido Turbo 81 kW (110CV) DCT .....
1.2l Ibrido Turbo 107 kW (145CV) DCT .....

POP	ICON SWISS EDITION	LA PRIMA	SPORT
-	31'990.- <sup>1</sup>	35'990.-	35'990.-
24'990.-	25'990.- <sup>1</sup>	-	-
-	-	30'990.-	30'990.-

<sup>1</sup> Swiss Edition sono versioni a prezzo netto.

## Pacchetti e Optional

### Pack Dolcevit

- Sedile passeggero a regolazione manuale in 6 posizioni
- Sedile conducente elettrico regolabile in 6 modi con funzione massaggio
- Sedili Feeltek Cannelloni Piombo

-	-	1'000.-	-
---	---	---------	---

(-) = non disponibile

# DOTAZIONI DI SERIE PRINCIPALI

## Pop

### Equipaggiamento esterno

- Cerchi in acciaio da 16" (215/65 R16)
- Proiettori posteriori LED
- Fari a LED ad alte prestazioni

### Equipaggiamento interno

- Volante soft touch in ecopelle
- Sedili posteriori ribaltabili in rapporto 60/40
- Sedili anteriori riscaldati
- Tasche retroschienale
- Superficie di contatto del tergicristallo anteriore riscaldata
- 3 Appoggiatesta posteriori

### Tecnologia

- Cruise Control
- Frenata autonoma di emergenza (AEB)
- Sistema di segnalazione della stanchezza (Attention Assist)
- Climatizzatore automatico
- Specchietto retrovisore interno manuale giorno/notte
- Quadro strumenti digitale da 7"
- Kit di riparazione dei pneumatici con prodotto di gonfiaggio e compressore (Kit fix & go)
- Sistema di infotainment 10" incl. connessione USB, radio digitale (DAB), Apple Carplay e Android Auto
- Sistema audio con 4 Altoparlanti
- Sensori di parcheggio posteriori
- Sedili anteriori riscaldati
- Tasche retroschienale
- Superficie di contatto del tergicristallo anteriore riscaldata

## Icon Swiss Edition

In aggiunta al POP:

### Equipaggiamento esterno

- Cerchi in lega da 17" Diamond Cut (215/60 R17)
- Fari fendinebbia LED con funzione cornering
- Indicatori di direzione LED
- Luci abitacolo LED
- Calotte degli specchietti retrovisori verniciate in nero

### Equipaggiamento interno

- Luce Ambiente configurabile
- Piano di carico bagagliaio regolabile in altezza
- Bracciolo anteriore
- Fascia plancia verniciata in tinta carrozzeria
- Maniglie interne cromate
- Cornice vetri cromata e dettagli cromati

### Tecnologia

- Sistema di navigazione
- Telecamera posteriore con griglie dinamiche
- Sensori di parcheggio anteriori e posteriori
- Caricatore smartphone wireless
- Sistema audio con 6 Altoparlanti
- Riconoscimento dei segnali stradali
- Keyless Start e Passive Entry
- Freno di stazionamento elettrico
- Specchio retrovisore interno elettrocromico

## La Prima/Sport

In aggiunta a ICON SWISS EDITION:

### Equipaggiamento esterno

- Cerchi in lega da 18" Diamond Cut (215/55 R18)
- Specchietti retrovisori esterni regolabili, ripiegabili e riscaldabili elettricamente con illuminazione ambientale
- Abbaglianti automatici
- Vetri oscurati posteriori

### Tecnologia

- Sensori di parcheggio anteriori, posteriori e laterali
- Cruise control adattivo con assistente di mantenimento alla corsia e assistente al traffico
- Assistente angolo morto
- Portellone posteriore elettrico "Handsfree"

### Solo per SPORT:

- Cerchi in lega da 18" Sport (215/55 R18)
- Sedili Feelteck sportivi neri, regolabili elettricamente
- Levette del cambio al volante (solo nella versione ibrida)



# EQUIPAGGIAMENTO

## Sicurezza

	POP	ICON SWISS EDITION	LA PRIMA	SPORT
Sensori di parcheggio posteriori .....	●	●	●	●
Frenata autonoma di emergenza (AEB) .....	●	●	●	●
Sensori di parcheggio anteriori e posteriori .....	-	●	●	●
Sensori di parcheggio anteriori, posteriori e laterali .....	-	-	●	●
Telecamera posteriore con griglie dinamiche .....	-	●	●	●
Sistema di segnalazione della stanchezza (Attention Assist) .....	●	●	●	●
Funzione di chiamata d'emergenza E-Call con tasto SOS .....	●	●	●	●

## Sistemi di assistenza alla guida

Cruise Control .....	●	●	●	●
Adaptive cruise control .....	-	-	●	●
Assistente angolo morto .....	-	-	●	●
Cruise control adattivo con assistente di mantenimento alla corsia e assistente al traffico .....	-	-	●	●
Assistente abbaglianti .....	-	●	●	●
Freno di stazionamento elettrico 2 .....	-	●	●	●
Riconoscimento dei segnali stradali .....	-	●	●	●

## Multimedia (audio, navigazione)

Quadro strumenti digitale da 7" .....	●	●	●	●
Sistema di infotainment 10" incl. connessione USB, radio digitale (DAB), Apple Carplay e Android Auto .....	●	●	●	●
Sistema audio con 4 Altoparlanti .....	●	-	-	-
Sistema audio con 6 Altoparlanti .....	-	●	●	●
Sistema di navigazione .....	-	●	●	●
Uconnect services .....	●	●	●	●
Presse USB-C con funzione ricarica per passeggeri posteriori 3 .....	-	●	●	●
Caricatore smartphone wireless .....	-	●	●	●
Presse 12 V anteriore .....	●	●	●	●

# EQUIPAGGIAMENTO

## Attrezzature specifiche per i veicoli elettrici

Pompa di calore (Solo per elettrico) .....	-	●	●	●
11-kW-Onboard-Charger (Solo per elettrico) .....	-	●	●	●
Ricarica rapida EV - 100 kW (Solo per elettrico) .....	-	●	●	●
Cavo di ricarica Mode 3 per wallbox o stazione di ricarica pubblica (Solo per elettrico) .....	-	●	●	●
Modalità di guida "one-pedal driving" (Solo per elettrico) .....	-	●	●	●
Selettore modalità di guida .....	-	●	●	●

## Comfort

Climatizzatore automatico .....	●	●	●	●
Alzacristalli elettrici con funzione One Touch .....	●	●	●	●
Specchietti retrovisori regolabili elettricamente .....	●	●	-	-
Specchietti retrovisori esterni regolabili, ripiegabili e riscaldabili elettricamente con illuminazione ambientale ...	-	-	●	●
Specchietto retrovisore interno manuale giorno/notte .....	●	-	-	-
Specchio retrovisore interno antiabbagliante automatico .....	-	●	●	●
Sensore pioggia .....	●	●	●	●
Superficie di contatto del tergicristallo anteriore riscaldata .....	●	●	●	●
Bracciolo anteriore 4 .....	-	●	●	●
Piano di carico bagagliaio regolabile in altezza .....	-	●	●	●
Keyless Start (Engine On button) 5 .....	-	●	●	●
Keyless Start e Passive Entry .....	-	●	●	●
Portellone posteriore elettrico "Handsfree" .....	-	-	●	●

## Equipaggiamento esterno

Calotte specchietti nero opaco .....	●	-	-	-
Calotte degli specchietti retrovisori verniciate in nero .....	-	●	●	●
Terminale di scarico cromato (Solo per Hybrid) .....	-	-	-	●
Fari a LED ad alte prestazioni .....	●	●	●	●
Vetri oscurati posteriori .....	-	-	●	●
Proiettori posteriori LED .....	●	●	●	●

POP

ICON SWISS EDITION

LA PRIMA

SPORT

● = di serie / (-) = non disponibile

# EQUIPAGGIAMENTO

## Equipaggiamento esterno

Fari fendinebbia LED con funzione cornering .....	-	●	●	●
Indicatori di direzione LED .....	-	●	●	●
Badge "RED" solo in caso di carrozzeria esterna di colore rosso .....	●	●	●	●

## Equipaggiamento interno

Sedili anteriori riscaldabili .....	●	●	●	●
Terzo poggiatesta posteriore .....	●	●	●	●
Sedili posteriori ribaltabili in rapporto 60/40 .....	●	●	●	●
Volante soft touch in ecopelle .....	●	●	●	●
Maniglie interne cromate .....	-	-	●	●
Cornice vetri cromata e dettagli cromati .....	-	-	●	-
Tappetini .....	-	-	●	●
Luci abitacolo LED .....	-	●	●	●
Luce Ambiente configurabile .....	-	●	●	●
Tasche retroschienale .....	●	●	●	●
Fascia plancia granulata color ghiaccio .....	●	-	-	-
Fascia plancia verniciata in tinta carrozzeria .....	-	●	-	-
Fascia plancia verniciata in avorio .....	-	-	●	-
Fascia plancia verniciata scura .....	-	-	-	●
Levette del cambio al volante (solo nella versione ibrida) .....	-	-	-	●
Copertura per la console centrale .....	-	●	●	●

## Sedili

Sedile conducente a regolazione manuale in 6 posizioni .....	●	●	●	-
Sedile conducente elettrico regolabile in 6 modi con funzione massaggio .....	-	-	P	●
Sedile passeggero a regolazione manuale in 4 posizioni .....	●	●	●	-
Sedile passeggero a regolazione manuale in 6 posizioni .....	-	-	P	●
Sedili in tessuto Jacquard con monogramma FIAT .....	●	●	-	-

POP

ICON SWISS EDITION

LA PRIMA

SPORT

● = di serie / (-) = non disponibile / P = incluso in un pacchetto

# EQUIPAGGIAMENTO

POP

ICON SWISS EDITION

LA PRIMA

SPORT

## Sedili

Sedili in tessuto Drive-in Black/Ivory .....

Sedili Feeltek Cannelloni Piombo .....

Sedili Feeltek sportivi neri .....

-	-	●	-
-	-	P	-
-	-	-	●

<sup>2</sup> Serie per tutte le versioni elettriche

<sup>3</sup> Serie per tutte le versioni elettriche

<sup>4</sup> Serie per tutte le versioni elettriche

<sup>5</sup> Serie per tutte le versioni elettriche

## RIVESTIMENTI E SEDILI

**POP** Sedili in tessuto Jacquard (822)  
Fascia plancia color grigio ghiaccio



**SWISS EDITION** Sedili in tessuto Jacquard (611)  
Fascia plancia in tinta carrozzeria



## RIVESTIMENTI E SEDILI

**LA PRIMA, serie** Sedili in tessuto Drive-in Black/Ivory (022)  
Fascia plancia Ivory



**LA PRIMA, Pack Dolce Vita** Sedili Feeltek Cannelloni Piombo (569)  
Fascia plancia Ivory



## RIVESTIMENTI E SEDILI

**SPORT** Sedili sportivi neri (619)  
Fascia plancia scura



# PNEUMATICI E CERCHI

Prezzi di vendita consigliati, IVA 8,1 % inclusa

## Cerchi e pneumatici

Cerchi in acciaio da 16" (215/65 R16) .....  
Cerchi in lega da 17" Diamond Cut (215/60 R17) .....  
Cerchi in lega da 18" Diamond Cut (215/55 R18) .....  
Cerchi in lega da 18" Sport (215/55 R18) .....  
Kit di riparazione dei pneumatici con prodotto di gonfiaggio e compressore (Kit fix & go) .....

POP

ICON SWISS EDITION

LA PRIMA

SPORT

●	-	-	-
-	●	-	-
-	-	●	-
-	-	-	●
●	●	●	●

● = di serie / (-) = non disponibile

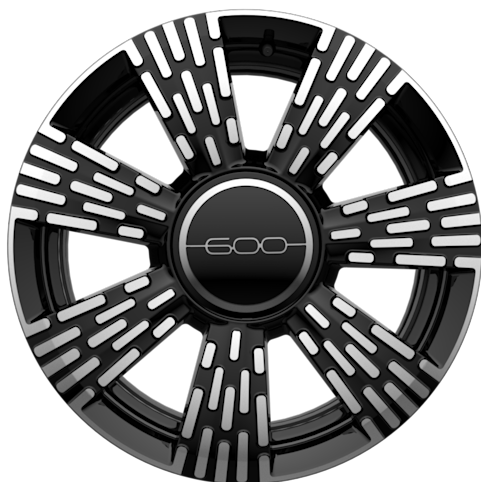
# CERCHI



**POP** Cerchi in acciaio da 16" (215/65 R16)



**LA PRIMA** Cerchi in lega da 18" Diamond Cut (215/55 R18)



**SWISS EDITION** Cerchi in lega da 17" (215/60 R17)



**SPORT** Cerchi in lega da 18" (215/55 R18)

# COLORI ESTERNI

Prezzi di vendita consigliati, IVA 8,1 % inclusa

## Colori

	POP	ICON SWISS EDITION	LA PRIMA	SPORT
Rosso Passione (1115CB) .....	800.-	800.-	800.-	800.-
Bianco Gelato (2685CA) .....	800.-	800.-	800.-	800.-
Nero Vesuvio (6015DL) .....	800.-	800.-	800.-	800.-
Azzurro Cielo d'Italia (9595DN) .....	950.-	950.-	950.-	950.-
Arancio Sole d'Italia (57252T) .....	0.-	0.-	0.-	0.-
Verde mare d'Italia (68852U) .....	950.-	950.-	950.-	950.-
Sabbia terre d'Italia (6363YS) .....	950.-	950.-	950.-	950.-
Verde Acido (352AJ3) .....	-	-	-	950.-
Rosso, tetto nero (9465FA) .....	-	-	1'100.-	1'100.-
Bianco, tetto nero (9345EZ) .....	-	-	1'100.-	1'100.-
Azzurro, tetto nero (9605ZW) .....	-	-	1'100.-	1'100.-
Arancio, tetto nero (5245ZA) .....	-	-	1'100.-	1'100.-
Verde, tetto nero (5225SH) .....	-	-	1'100.-	1'100.-
Sabbia, tetto nero (6409LP) .....	-	-	1'100.-	1'100.-
Verde Acido, tetto nero (846BCK) .....	-	-	-	1'100.-

(-) = non disponibile

---

## COLORI ESTERNI – VERNICI PASTELLO



Bianco Gelato (2685CA)

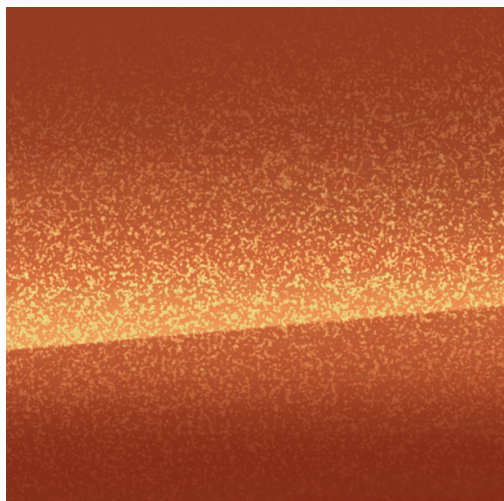


Rosso Passione (1115CB)

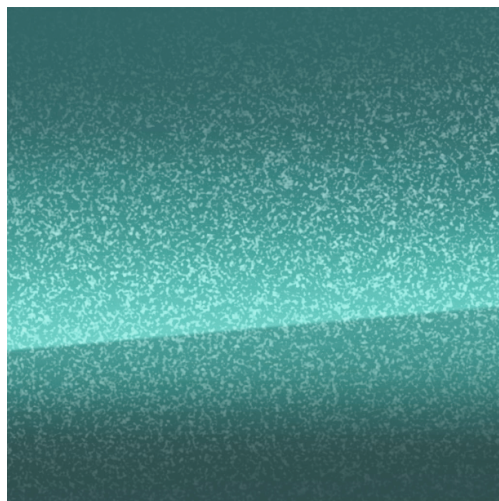


Nero Vesuvio (6015DL)

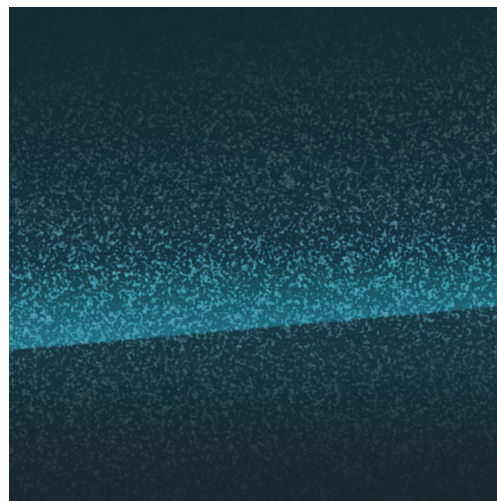
## COLORI ESTERNI – VERNICI METALLIZZATE



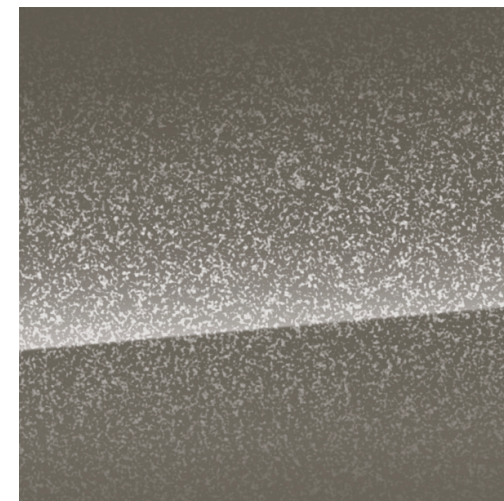
Arancio Sole d'Italia (57252T)



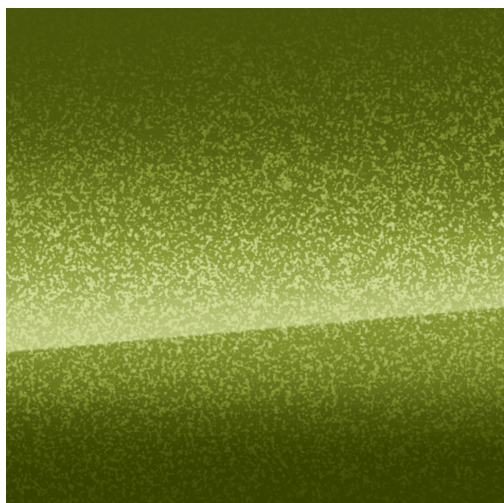
Azzurro Cielo d'Italia (9595DN)



Verde mare d'Italia (68852U)



Sabbia terre d'Italia (6363YS)

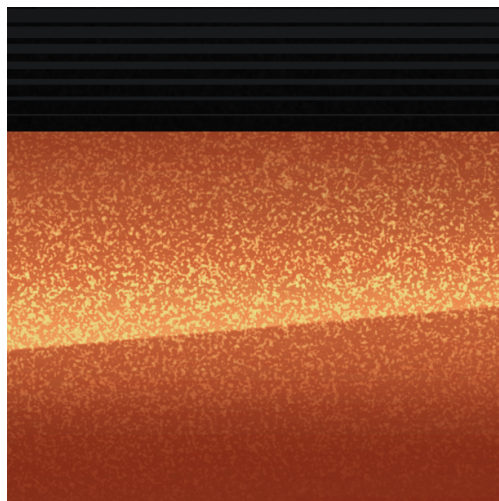


Verde Acido (352AJ3)

## COLORI ESTERNI – VERNICI BICOLORE



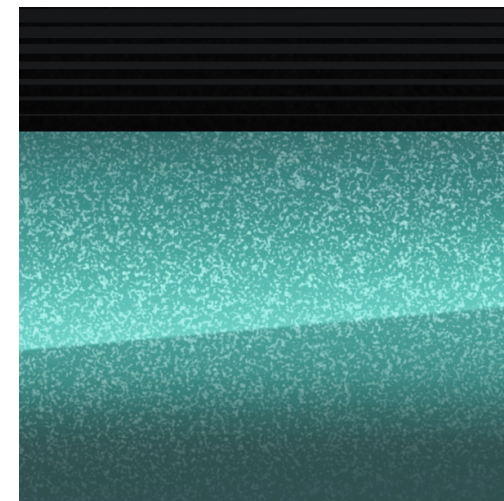
Bianco, tetto nero (9345EZ)



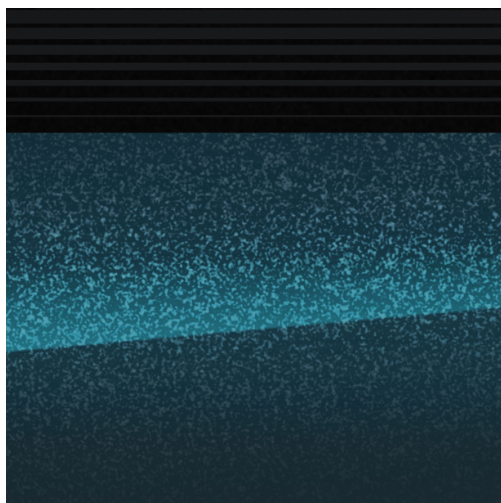
Arancio, tetto nero (5245ZA)



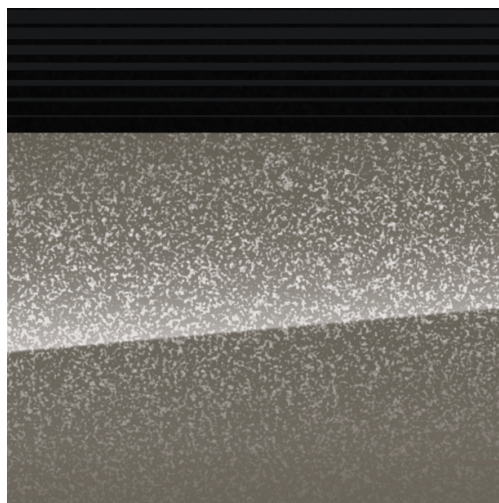
Rosso, tetto nero (9465FA)



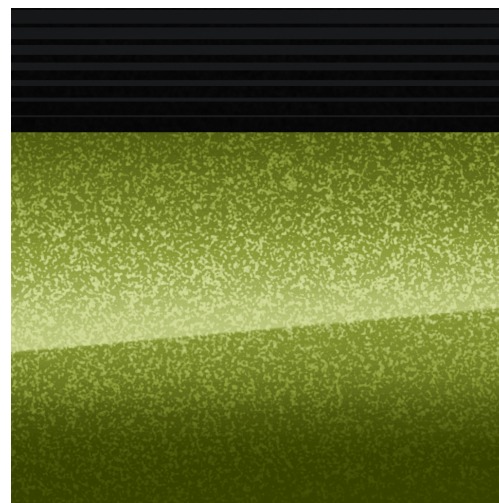
Azzurro, tetto nero (9605ZW)



Verde, tetto nero (5225SH)



Sabbia, tetto nero (6409LP)



Verde Acido, tetto nero (846BCK)



# DATI TECNICI

## Freni, sterzo e sospensioni

Freno a disco anteriore (mm) .....	
Freno a disco posteriore (mm) .....	
Sospensione (anteriore / posteriore) .....	

## Prestazioni di guida

Coppia max. (Nm) .....	
Potenza massima (kW) .....	
Potenza massima (CV) .....	
Potenza massima motore elettrico (kW) .....	
Potenza massima motore elettrico (CV) .....	
Potenza motore a combustione (kW) .....	
Potenza motore a combustione (CV) .....	
Accelerazione 0 - 100 km/h (s) .....	
Velocità massima (km/h) .....	

## Batteria

Capacità (kWh) .....	
Capacità della batteria netta (kWh) .....	
Peso delle Batterie (kg) .....	
Caricabatterie di bordo CA (kW) .....	
Caricabatterie rapido CC (kW) .....	
Tempo di ricarica (AC 3,7kW - 0- 100%) .....	
Tempo di carica (AC 11kW - 0-100%) .....	
Tempo di carica (DC 100kW - 20- 80%) (min) .....	
Presenza di ricarica .....	

### Elettrico 115 kW (156 CV)

### 1.2l Ibrido Turbo 81 kW (110CV) DCT

### 1.2l Ibrido Turbo 107 kW (145CV) DCT

Ø 302 x 26	Ø 302 x 26	Ø 302 x 26
Ø 268 x 12	Ø 249 x 10	Ø 249 x 10
MacPherson / Torsion beam		

260	205	230
115,0	81,0	107,0
156	110	145
115,0	21,0	21,0
146	28	28
-	74,0	100,0
-	100	136
9,0	8,5	10,5
150	184	200

54,0	-	-
51,0	-	-
339	12	12
11,0	-	-
100,0	-	-
16h 10min	-	-
5h 45min	-	-
27	-	-
CCS Type 2	-	-

# DATI TECNICI

## Motori e trasmissioni

Motore elettrico a magneti permanenti .....	●	-	-
3 cilindri - turbocompresso .....	-	●	●
eDCT 6 marce + retromarcia .....	-	●	●
Cilindrata (cm³) .....	-	1'199	1'199
Trazione .....		FWD	

## Consumo di carburante e autonomia

Equivalente benzina (l/100km) .....	1,8	-	-
Consumo combinato di energia elettrica BEV WLTP (kWh) .....	16,7	-	-
Emissioni di CO2 derivanti dalla messa a disposizione di elettricità (g/km) .....	19	25	25
Emissioni di CO2 combinate motore a combustione WLTP (g/km) .....	-	125	125
Autonomia combinata WLTP (km) .....	406	-	-
Classe di efficienza energetica (A-G) .....	B	D	D
Consumo - combinato MHEV (l/100km) .....	-	5,5	5,5

## Pesi e volumi

Peso a vuoto (kg) .....	1'520	1'280	1'280
Carico rimorchiabile (kg) .....	-	1'100	1'100
Volume del bagagliaio (l) .....	360	385	385
Volume del bagagliaio con sedili post. abbassati (l) .....	1'231	1'256	1'256
Serbatoio carburante (l) .....	-	44	44

### Elettrico 115 kW (156 CV)

### 1.2l Ibrido Turbo 81 kW (110CV) DCT

### 1.2l Ibrido Turbo 107 kW (145CV) DCT

●	-	-
-	●	●
-	●	●
-	1'199	1'199
	FWD	

1,8	-	-
16,7	-	-
19	25	25
-	125	125
406	-	-
B	D	D
-	5,5	5,5

1'520	1'280	1'280
-	1'100	1'100
360	385	385
1'231	1'256	1'256
-	44	44

# DIMENSIONI E PESO

Elettrico 115 kW (156 CV)

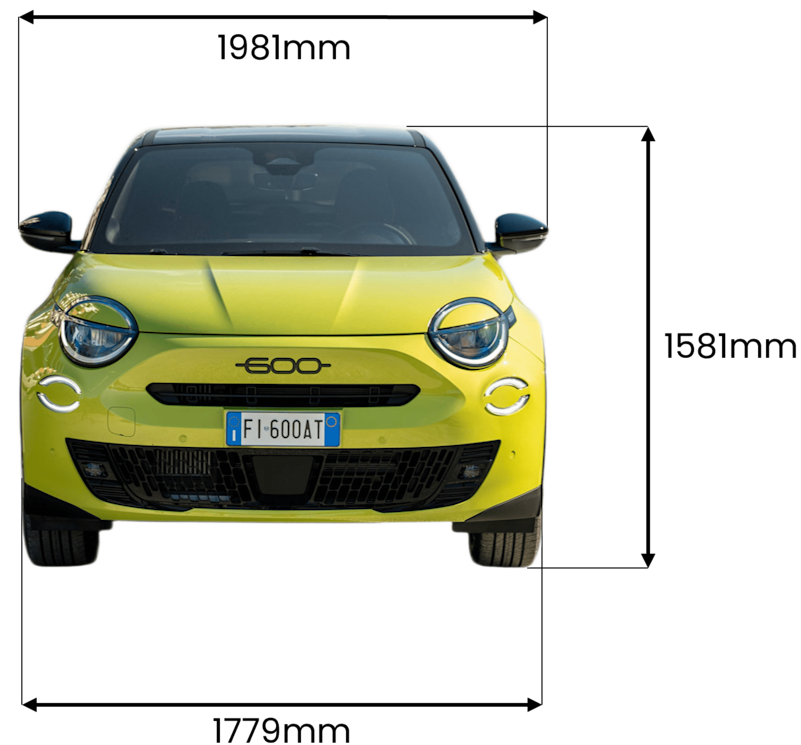
1.2i Ibrido Turbo 81 kW  
(110CV) DCT

1.2i Ibrido Turbo 107 kW  
(145CV) DCT

## Dimensioni

Lunghezza (mm) .....	4178
Altezza (mm) .....	1'525
Altezza con antenna (mm) .....	1'581
Larghezza (con specchietti) (mm) .....	1'981
Larghezza (senza specchietti) (mm) .....	1'779
Sbalzo anteriore (mm) .....	853
Sbalzo posteriore (mm) .....	768
Passo (mm) .....	2'557
Altezza da terra (mm) .....	205

4178
1'525
1'581
1'981
1'779
853
768
2'557
205



# ACCESSORI E SERVIZI

## Accessori



Gamma di accessori



Numero d'articolo	Accessorio	Prezzo		BEV	MHEV
		senza montaggio	montaggio incluso		
50291152	Tappetini in velluto. Set di 4, nero con logo 600 e bordi argentati.	106.-	106.-	*	-
50291156	Tappetini in gomma. Set di 4, nero con logo 600.	92.-	92.-	*	-
50291145	Vaschetta portabagagli. Utilizzabile su entrambi i lati (tappetino in feltro...)	124.-	124.-	*	*
50291134	Borsa per il cavo di ricarica.	42.-	42.-	*	-
99632-ADB013ACHK	Cavo di ricarica MODE-3 & borsa di lusso.	324.-	324.-	*	-
50290493	Protezione del paraurti. La protezione paracolpi per il bagagliaio evita a...	61.-	61.-	*	*
50291150	Tappetini in velluto. Set di 4, nero e bordi argentati.	111.-	111.-	-	*
50291130	Gancio di traino. Staccabile, testa a sfera: 50 mm, carico massimo del ti...	816.-	1'060.-	-	*
50290825	Kit elettrico a 13 pin. Per il gancio di traino.	248.-	735.-	-	*
50291169	Rete per bagagli.	187.-	187.-	*	*
50291008	Portapacchi. Chiusura con chiave, da utilizzare con 2x 1355002080.	493.-	558.-	*	*
9854837680	Portabiciclette. (2 biciclette) - Easy Fold 931 THULE - per gancio di traino.	1'434.-	1'434.-	*	*
9858801480	Portabiciclette. (3 biciclette) - Coach 276 THULE - Da utilizzare con ganci...	1'112.-	1'177.-	*	*
52227782	Cavo di ricarica. Modo 3, potenza di ricarica 22 kW, lunghezza 6 m, conn...	425.-	425.-	*	-
71803100	Porta sci/snowboard. Per 3 paia di sci o 2 snowboard, chiudibile a chiave.	194.-	259.-	*	*
71805134	Box da tetto 490 L. Chiusura a chiave e logo Fiat sul retro. Dimensioni: 19...	697.-	762.-	*	*
71807275	Portabiciclette. Da utilizzare con il portapacchi.	129.-	194.-	*	*
50291128	Tappi delle valvole. Set di 4 tappi cromati con logo Fiat nero.	40.-	40.-	*	*
ZF32-JB3AEI	Juice Booster 3. Set Air Swiss Basic.	1'410.-	1'410.-	*	-
ZF32-JB3AEVEI	Juice Booster 3. Air Swiss Traveller Set.	1'736.-	1'736.-	*	-

Gli accessori sono disponibili con e senza montaggio – si prega di osservare i prezzi indicati. Prezzi per ruote invernali complete montaggio escluso. È possibile accedere all'intero catalogo degli accessori con i prezzi attuali tramite il codice QR.

Alcune delle immagini dei prodotti mostrate sono solo a scopo illustrativo e soggette a modifiche senza preavviso. Per ulteriori informazioni o domande, contattare il proprio concessionario. Tutti i prezzi indicati sono in franchi svizzeri, IVA inclusa, e rappresentano un prezzo consigliato non vincolante presso i concessionari aderenti. Nota sui tipi di motorizzazione (abbreviazioni nella tabella): BEV = veicolo totalmente elettrico, PHEV = ibrido plug-in, MHEV = mild hybrid, ICE = veicolo con motore a combustione.

## Route invernali complete



Numero d'articolo	Nome e Descrizione	Prezzo
PI-067	Set completo di ruote 16 pollici - Pirelli - 215/65R16 102H - Acciaio	1'276.-
PI-165	Set completo di ruote 16 pollici - Pirelli - 215/65R16 102H - Con coprimozzo	1'436.-
PI-166	Set completo di ruote 17 pollici - Pirelli - 215/60R17 100V - Con coprimozzo	1'916.-
PI-167	Set completo di ruote 17 pollici - Pirelli - 215/60R17 100V - Con coprimozzo	1'756.-

Le ruote complete devono essere omologate per il veicolo. Per qualsiasi domanda, si prega di contattare il concessionario. Prezzo senza montaggio.

## Estensione di garanzia

Estensione della garanzia	4. anno	4. + 5. anno	4. + 5. + 6. anno
600	492.-	1'025.-	1'571.-
600 BEV	544.-	1'132.-	1'735.-

Le nostre estensioni di garanzia offrono una continuità di protezione rispetto alla garanzia originale di fabbrica. Che si tratti di problemi meccanici, elettrici o elettronici, la nostra garanzia copre un'ampia gamma di riparazioni per garantire che la vostra auto rimanga sempre in condizioni di prima classe.

Al momento della sottoscrizione dell'estensione di garanzia, il veicolo non deve avere più di 36 mesi e deve avere meno di 100.000 chilometri all'attivo. Il chilometraggio massimo per l'estensione della garanzia è di 200.000 chilometri. I prezzi sono comprensivi dell'imposta di bollo.



Estensione di garanzia

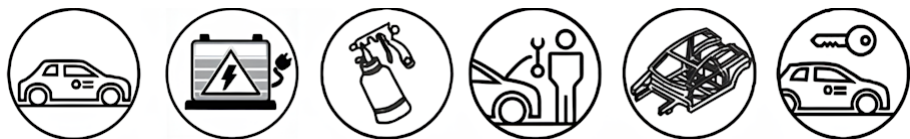
# GARANZIA

## GARANZIA PER VETTURE

Il venditore garantisce che il veicolo è privo di difetti di materiale e di fabbricazione. La presente garanzia ha una durata di 3 anni o 100.000 chilometri e decorre dalla data di consegna o dalla prima immatricolazione (a seconda di quale evento si verifichi per primo). Nell'ambito della presente garanzia, il venditore è tenuto a eliminare gratuitamente i difetti di fabbricazione mediante riparazione o sostituzione delle parti interessate. Le prestazioni di garanzia devono essere eseguite da un partner di assistenza Fiat autorizzato. A tal fine vengono utilizzati ricambi originali o nuovi previsti per Fiat.

L'eliminazione dei difetti nell'ambito della garanzia comprende:

- riparazione o sostituzione delle parti difettose;
- manodopera necessaria per la riparazione o la sostituzione;
- materiali di consumo necessari per eseguire la riparazione in garanzia.



**GARANZIA SULL'AUTOVEICOLO:** 3 anni o 100.000 chilometri, vale la condizione raggiunta per prima

**BATTERIA AD ALTA TENSIONE:**

8 anni o 100'000 km vale la condizione raggiunta per prima, per Fiat 500 BEV dans la version "23.8 kWh"; 8 anni o 160'000 km **vale la condizione raggiunta per prima, per tutti gli altri modelli**

**GARANZIA SULLA VERNICIATURA: 3 anni o 100.000 chilometri, vale la**

**condizione raggiunta per prima**

**GARANZIA ANTIPERFORAZIONE: 8 anni**

**GARANZIA ALL'ESTERO:**\_\_ Tutte le prestazioni previste dalla garanzia per il vostro veicolo vengono fornite dall'intera rete di assistenza Fiat alle stesse condizioni. Nei paesi in cui non esiste una rete di assistenza Fiat, il cliente deve richiedere una documentazione dettagliata (con l'indicazione dei ricambi installati e dei lavori eseguiti) sui lavori effettuati e, al suo ritorno, rivolgersi al concessionario Fiat del suo paese presso il quale ha acquistato il veicolo. Quest'ultimo si occuperà poi di risolvere il caso.

## Assistenza stradale e servizi gratuiti complementari



officina mobile



Spese di viaggio



Recupero del veicolo riparato



Traino



Rientro a casa o prosecuzione del viaggio



Recupero del veicolo non riparato



Auto di cortesia



Sistemazione in albergo



Servizi informativi

## Regolamento per vetture di cortesia

Marca	Casi	Tempo di riparazione	Copertura mobilità
Fiat	Con o senza traino	Da 2 ore a 8 ore	Massimo 2 giorni + fine settimana (se applicabile)
	Con o senza traino	Oltre 8 ore	Massimo 4 giorni + fine settimana (se applicabile)



## Fiat 600 MY26

Fiat Switzerland  
Astara Itai Switzerland AG  
Richtiplatz 5, 8304 Wallisellen



Maggiori informazioni sul veicolo e richiesta di preventivo, [fiat.ch](https://www.fiat.ch)

# FIAT

Prezzi al dettaglio raccomandati comprensivi di IVA all'8,1%. La media delle auto nuove offerte in Svizzera è di 111 g/km di CO<sub>2</sub>. L'obiettivo è di 93,6 g/km. Fiat Svizzera si riserva il diritto di modificare i prezzi e le dotazioni in qualsiasi momento e senza preavviso.