



Fiat 600 MY25

Liste de prix

Valable à partir du 22.12.2025

FIAT

VERSIONS

Prix de vente recommandés, TVA 8,1 % incluse

	600 CULT	600 SWISS EDITION	RED	LA PRIMA
ÉLECTRIQUE 115 kW (156 ch)	-	-	33'990.-	38'990.-
HYBRIDE 1.2l Turbo 81 kW (110ch) DCT	28'490.-	25'990.-	-	34'990.-
HYBRIDE 1.2l Turbo 107 kW (145ch) DCT	-	-	-	36'790.-

Packs et options

- SWISS PACK (ST365R2E-2-1-SEI)
- Caméra de recul avec lignes de guidage dynamiques
 - Cadre chromé et détails chromés
 - Système audio avec 6 haut-parleurs
 - Reconnaissance des panneaux de signalisation
 - Rétroviseur intérieur photochromatique
 - Système de navigation
 - Chargeur smartphone à induction
 - Poignées de portes intérieures chromées
 - Capteurs de stationnement avant et arrière
 - Clignotants à LED
 - Phares antibrouillard LED avec fonction cornering
 - Jantes alliage 17" (215/60R17)
 - Passive Entry & Keyless Go

600 CULT	600 SWISS EDITION	RED	LA PRIMA
-	-	2'000.-	-

ÉQUIPEMENT

Sécurité

Capteurs d'aide au stationnement à l'arrière	
Capteurs de stationnement avant et arrière	
Capteurs de stationnement avant, arrière et latéraux	
Caméra de recul avec lignes de guidage dynamiques	
Freinage d'urgence autonome (AEB)	
Fonction d'appel d'urgence E-Call avec bouton SOS	
Détecteur de fatigue	

600 CULT	600 SWISS EDITION	RED	LA PRIMA
-	●	P	●
-	-	-	●
-	●	P	●
	●		
	●		
	●		

Systèmes d'aide à la conduite

Régulateur de vitesse (Cruise control)	
Adaptive cruise control	
Détecteur d'angles morts (Blind Spot Monitoring)	
Régulateur de vitesse adaptatif ACC et assistan aux embouteillages	
Assistant de feux de route	
Frein de stationnement électrique	
Reconnaissance des panneaux de signalisation	

	●		
-	-	-	●
-	-	-	●
-	-	-	●
-	●	-	●
-	●	●	●
-	●	P	●

Multimédia (Audio, Navigation)

Combiné d'instruments digital 7"	
Système infotainment Uconnect® 10" y compris Bluetooth®, connexion USB , radio numérique (DAB), Apple Carplay et Android Auto	
Système audio avec 6 haut-parleurs	
Système audio avec 4 haut-parleurs	
Système de navigation	
Uconnect services	
Prise USB-C avec fonction de charge pour les passagers arrière	
Chargeur smartphone à induction	
Prise 12V à l'avant	

	●		
	●		
-	●	P	●
●	-	●	-
-	●	P	●
	●		
-	-	-	●
-	●	P	●
	●		

ÉQUIPEMENT

Équipement spécifique à EV

	600 CULT	600 SWISS EDITION	RED	LA PRIMA
Pompe à chaleur (Uniquement pour électrique)	-	-	●	●
11-kW-Onboard-Charger (Uniquement pour électrique)	-	-	●	●
Chargement rapide 100 kW (Uniquement pour électrique)	-	-	●	●
Mode 3 chargeur pour la Wallbox ou la borne de recharge publique (Uniquement pour électrique)	-	-	●	●
Conduite à une pédale (Uniquement pour électrique)	-	-	●	●
Commutateur de mode de conduite (Uniquement pour électrique)	-	-	●	●

Confort

Climatisation manuelle	●	-	-	-
Climatisation automatique	-	●	●	●
Lève vitres électriques avec fonction One Touch	●			
Rétroviseurs extérieurs à réglage électrique	●			
Rétroviseurs extérieurs réglables, rabattables et chauffants électriquement avec éclairage périphérique	-	-	-	●
Rétroviseur intérieur manuel jour/nuit	●	-	●	-
Rétroviseur intérieur photochromatique	-	●	P	●
Capteurs de pluie	●			
Surface d'appui de l'essuie-glace avant chauffante	-	●	●	●
Accoudoir central avant	-	●	●	●
Plancher de coffre modulable	-	●	-	●
Keyless Start (Engine On button)	-	●	●	●
Hayon électrique Handsfree avec commande gestuelle	-	-	-	●
Pré-disposition attelage (Uniquement pour Hybrid)	●	●	-	-
Passive Entry & Keyless Go	-	●	P	●

Extérieur

Coques de rétroviseurs noir mat	●	-	-	-
Coques de rétroviseurs peintes en noir	-	●	●	●
Vitres arrière et lunette arrière surteintées	-	-	-	●
Canule d'échappement chromée (Uniquement pour Hybrid)	-	●	-	●

ÉQUIPEMENT

Extérieur

	600 CULT	600 SWISS EDITION	RED	LA PRIMA
Phares à LED haute performance		●		
Feux arrière LED		●		
Phares antibrouillard LED avec fonction cornering	-	●	P	●
Clignotants à LED	-	●	P	●

Intérieur

Sièges en tissu	●	●	●	-
Sièges en cuir	-	-	-	●
Sièges avant chauffants	-	●	●	●
2 Appui-tête arrière	●	-	-	-
3 Appui-tête arrière	-	●	●	●
2ème rangée de sièges rabattable (60/40)			●	
Volant soft touch en éco-cuir			●	
Poignées de portes intérieures chromées	-	●	P	●
Cadre chromé et détails chromés	-	-	P	●
Tapis de sol	-	-	-	●
Liseuses LED	-	●	●	●
Lumière d'ambiance intérieur	-	●	●	●
Pochettes aumônières au dos des sièges avant	-	●	●	●
Couvercle magnétique pour le rangement de la console centrale	-	-	●	●
Planche de bord noir	●	-	-	-
Planche de bord peinte en rouge	-	-	●	-
Planche de bord peint dans la couleur de la carrosserie 1	-	●	-	-
Planche de bord peinte en ivoire	-	-	-	●

Sièges

Sièges en tissu noir avec inscription FIAT	●	-	●	-
Sièges en tissu noir / Feeltek ivoire avec inscription FIAT	-	●	-	-
Sièges en Feeltek ivoire avec inscription FIAT	-	-	-	●

ÉQUIPEMENT

	600 CULT	600 SWISS EDITION	RED	LA PRIMA
Sièges				
Siège conducteur à 6 réglages manuels	●	●	●	-
Siège passager à 4 réglages manuels	●	●	●	-
Siège passager à 6 réglages manuels	-	-	-	●
Siège conducteur à 6 réglages électriques avec fonction de massage	-	-	-	●

¹ S'applique également à RED + Swiss Pack



REMBOURRAGE



Tissu noir avec inscription FIAT (600 CULT / RED)



Tissu noir / Feeltek ivoire avec inscription FIAT (SWISS EDITION)



Feeltek ivoire avec inscription FIAT (LA PRIMA)



PNEUS ET JANTES

Prix de vente recommandés, TVA 8,1 % incluse

	600 CULT	600 SWISS EDITION	RED	LA PRIMA
Jantes & pneus				
Jantes acier 16" (215/65 R16)	●	-	●	-
Jantes alliage 17" (215/60R17)	-	●	P	-
Jantes alliage 18" Diamond Cut (215/55 R18)	-	-	-	●
Kit de réparation des pneus avec produit de gonflage et compresseur (Kit Fix&Go)	●	●	●	●

JANTES



Jantes acier 16" (215/65 R16)



Jantes alliage 17" (215/60 R17)



Jantes alliage 18" Diamond Cut (215/55 R18)

COULEURS EXTÉRIEURES

Prix de vente recommandés, TVA 8,1 % incluse

Couleur

	600 CULT	600 SWISS EDITION	RED	LA PRIMA
Sable - Earth of Italy (6363YS)	950.-	950.-	-	950.-
Orange - Sun of Italy (57252T) 0 CHF pour Hybrid	0.-	0.-	-	950.-
Vert - Sea of Italy (68852U)	950.-	950.-	-	950.-
Blanc Gelato (2685CA)	800.-			
Rouge Passione (1115CB) 0 CHF pour Electique	800.-	800.-	0.-	800.-
Black Vesuvio (6015DL)	800.-			
Azur - Sky of Italy (9595DN)	950.-	950.-	-	950.-
Bicolore Blanc / toit noir (9345EZ)	-	-	-	1'100.-
Bicolore Rouge/ toit noir (9465FA)	-	-	-	1'100.-
Bicolore Vert / toit noir (5225SH)	-	-	-	1'100.-
Bicolore Orange/ toit noir (5245ZA)	-	-	-	1'100.-
Bicolore Bleu / toit noir (9605ZW)	-	-	-	1'100.-
Bicolore Sable/ toit noir (6409LP)	-	-	-	1'100.-

COULEURS EXTÉRIEUR – COLORIS PASTEL



Blanc Gelato (2685CA)

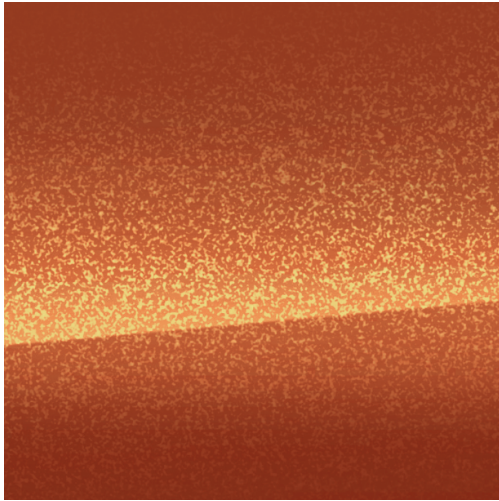


Rouge Passione (1115CB)

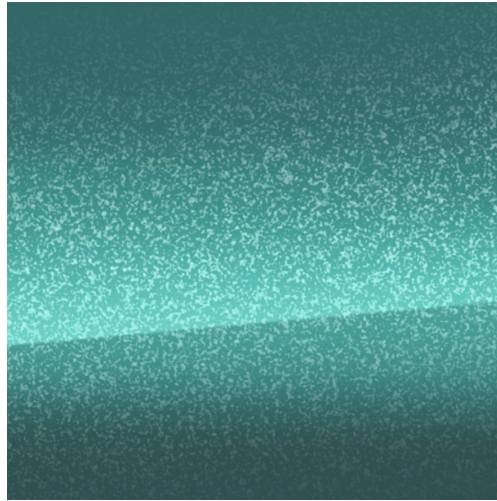


Black Vesuvio (6015DL)

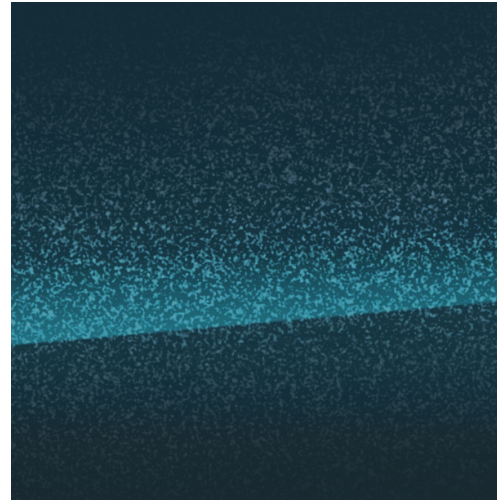
COULEURS EXTÉRIEUR – COLORIS MÉTALLISÉS



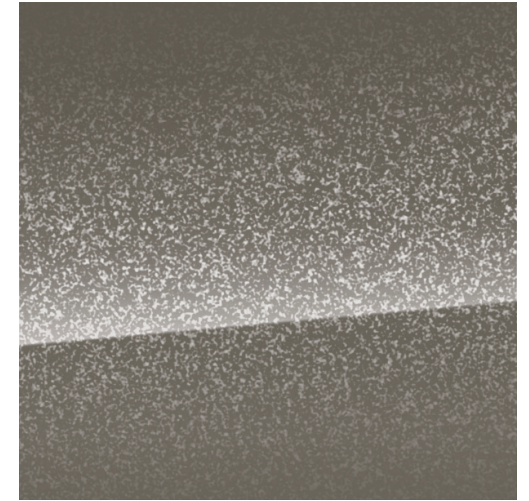
Orange – Sun of Italy (57252T)



Bleu – Sky of Italy (9595DN)



Vert – Sea of Italy (68852U)

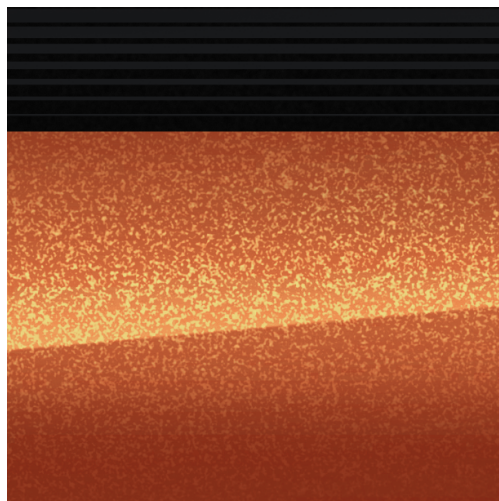


Sable – Earth of Italy (6363YS)

COULEURS EXTÉRIEUR – COLORIS BICOLORE (UNIQUEMENT LA PRIMA)



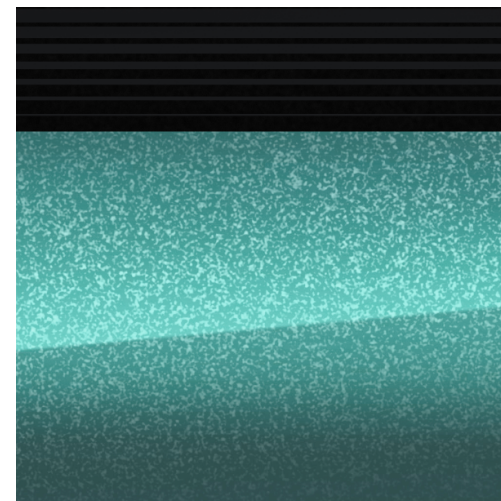
Bicolore Blanc /
toit noir (9345EZ)



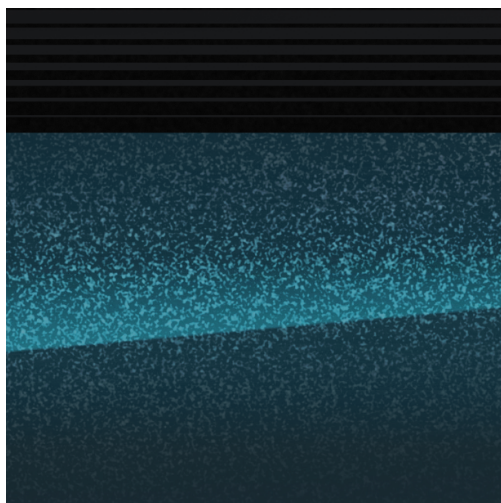
Bicolore Orange /
toit noir (5245ZA)



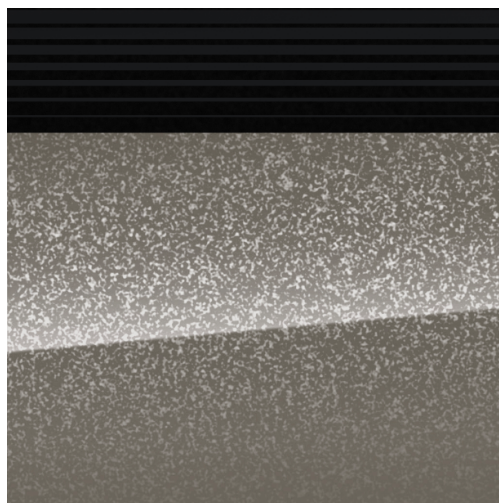
Bicolore Rouge /
toit noir (9465FA)



Bicolore Bleu /
toit noir (9605ZW)



Bicolore Vert /
toit noir (5225SH)



Bicolore Sable /
toit noir (6409LP)



DONNÉES TECHNIQUES

Freins, direction et suspension

Freins à disque avant (mm)	Ø 302 x 26	Ø 302 x 26	Ø 302 x 26
Freins à disque arrière (mm)	Ø 268 x 12	Ø 249 x 10	Ø 249 x 10
Suspension (avant / arrière)	MacPherson / Torsion beam		

Performances de conduite

Couple maximum (Nm)	260	205	230
Puissance maximale (kW)	115	-	-
Puissance maximale (ch)	156	-	-
Puissance maximale combinée (kW)	-	81	107
Puissance maximale combinée (ch)	-	110	145
Puissance maximale du moteur électrique (kW)	-	21	21
Puissance maximale du moteur électrique (ch)	-	28	28
Puissance du moteur thermique (kW)	-	74	100
Puissance du moteur thermique (ch)	-	100	136
Accélération 0-100 km/h (s)	9,0	8,5	10,5
Vitesse de pointe (km/h)	150	184	200

Batterie

Capacité de la batterie (kWh)	54,0	-	-
Capacité de la batterie nette (kWh)	51,0	-	-
Poids de la batterie (kg)	339	12	12
Chargeur AC embarqué (kW)	11	-	-
Chargeur rapide CC (kW)	100	-	-
Temps de recharge (AC 3,7kW - 0- 100%)	16h 10min	-	-
Temps de recharge (AC 11kW - 0- 100%)	5h 45min	-	-
Temps de recharge (DC 100kW - 20- 80%) (min)	27	-	-
Prise de recharge	CCS Type 2	-	-

DONNÉES TECHNIQUES

Moteurs et transmissions

	ÉLECTRIQUE 115 kW (156 ch)	HYBRIDE 1.2I Turbo 81 kW (110ch) DCT	HYBRIDE 1.2I Turbo 107 kW (145ch) DCT
Moteur électrique à aimants permanents	●	-	-
3 cylindres - turbocompressé	-	●	●
eDCT 6 vitesses + marche arrière	-	●	●
Cylindrée (cm³)	-	1'199	1'199
Traction	FWD		

Consommation de carburant et autonomie

Consommation (WLTP) (l/100km)	-	5,5	5,5
Équivalent essence (l/100km)	1,8	-	-
Consommation électrique combinée BEV WLTP (kWh)	16,4	-	-
Emissions de CO2 liées à la fourniture de carburant et/ou d'électricité (g/km)	19	25	25
Émissions de CO2 combinées des moteurs à combustion WLTP (g/km)	-	125	125
Autonomie WLTP combinée (km)	406	-	-
Catégorie de rendement énergétique (A-G)	B	D	D

Poids et volumes

Poids à vide (kg)	1'520	1'280	1'280
Charge remorquable (kg)	-	1'100	1'100
Volume du coffre (l)	360	385	385
Volume du coffre avec sièges rabattus (l)	1'231	1'256	1'256
Réservoir de carburant (l)	-	44	44

DIMENSIONS ET POIDS

Dimensions

Longueur (mm)	
Hauteur (mm)	
Hauteur avec antenne (mm)	
Largeur (avec rétroviseurs) (mm)	
Largeur (sans rétroviseurs) (mm)	
Porte-à-faux avant (mm)	
Porte-à-faux arrière (mm)	
Empattement (mm)	
Garde au sol (mm)	

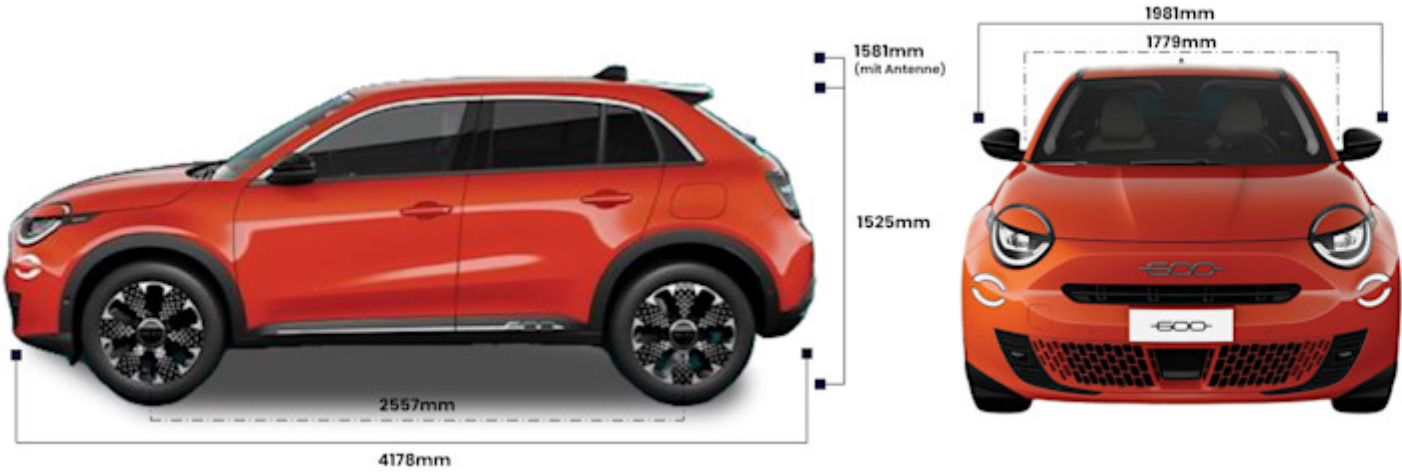
600 CULT

600 SWISS EDITION

RED

LA PRIMA

	4'178
	1'525
	1'581
	1'981
	1'779
	853
	768
	2'557
	205



ACCESSOIRES & SERVICES

Accessoires



Numéro d'article	Accessoire	Prix		BEV	MHEV
		sans montage	montage inclus		
99632-ADB013ACHK	Câble de recharge MODE-3 & sac de luxe.	324.-	324.-	*	-
ZF32-JB3AEI	Juice Booster 3. Kit Air Swiss Basic.	1'410.-	1'410.-	*	-
ZF32-JB3AEVEI	Juice Booster 3. Air Swiss Traveller Set.	1'736.-	1'736.-	*	-
50290493	Protection du seuil de chargement. La protection du seuil de chargement...	61.-	61.-	*	*
50291150	Tapis de sol en velours. Lot de 4, noir et bordure argentée.	108.-	108.-	-	*
50291152	Tapis de sol en velours. Lot de 4, noir avec 600 logo et bordure argentée.	103.-	103.-	*	-
50291156	Tapis en caoutchouc. Lot de 4, noir avec 600 logo.	90.-	90.-	*	-
50291169	Filet à bagages.	181.-	181.-	*	*
50290713	Flex Connect Support de tablette. iPad 2, 3 et 4 - utiliser avec 50290710.	186.-	186.-	*	*
50291130	Attelage de remorque. Amovible, tête sphérique : 50 mm, charge d'appu...	792.-	1'035.-	-	*
50290825	Kit électrique 13 pôles. Pour l'attelage de remorque.	241.-	727.-	-	*
50291008	Barres de toit. Fermable à clé, à utiliser avec 2x 1355002080.	479.-	625.-	*	*
9854837680	Porte-vélos. (2 vélos) - Easy Fold 931 THULE - pour crochet d'attelage.	1'434.-	1'499.-	*	*
9858801480	Porte-vélos. (3 vélos) - Coach 276 THULE - À utiliser avec un attelage de...	1'112.-	1'177.-	*	*
71803100	Porte-skis/snowboards. Pour 3 paires de skis ou 2 snowboards, verrouill...	194.-	259.-	*	*
71805134	Coffre de toit 490 L. Verrouillable et logo Fiat à l'arrière. Dimensions : 195...	697.-	762.-	*	*
71807275	Porte-vélos. à utiliser avec les barres de toit.	129.-	227.-	*	*
50291128	Capuchons de valve. Jeu de 4 capuchons chromés avec logo Fiat noir.	39.-	39.-	*	*
52227782	Câble de recharge. Mode 3, puissance de charge: 22 kW, longueur: 6 m,...	412.-	412.-	*	-

Les accessoires sont disponibles avec ou sans montage – veuillez tenir compte des indications de prix. Prix des roues d'hiver complètes sans montage. Vous pouvez accéder à l'ensemble du catalogue d'accessoires avec les prix actuels en cliquant sur le code QR.

Certaines illustrations de produits présentées sont symboliques. Elles peuvent être modifiées sans préavis. Pour plus d'informations ou pour toute question, veuillez vous adresser à votre concessionnaire. Tous les prix indiqués sont en francs suisses TVA incluse, et représentent une recommandation de prix sans obligation chez les concessionnaires participants. Remarque sur les types de motorisation (abréviations dans le tableau) : BEV = véhicule purement électrique, PHEV = hybride rechargeable, MHEV = mild hybrid (hybride léger), ICE = véhicule équipé d'un moteur à combustion.

Roues d'hiver complètes



Numéro d'article	Nom et Description	Prix
PI-067	Jeu de roues complet 16 pouces - Pirelli - 215/65R16 102H - Acier	1'276.-
PI-165	Jeu de roues complet 16 pouces - Pirelli - 215/65R16 102H - Avec couvercle de moyeu de roue	1'436.-
PI-166	Jeu de roues complet 17 pouces - Pirelli - 215/60R17 100V - Avec couvercle de moyeu de roue	1'916.-
PI-167	Jeu de roues complet 17 pouces - Pirelli - 215/60R17 100V - Avec couvercle de moyeu de roue	1'756.-

Les roues complètes doivent être homologuées pour le véhicule. Pour toute question, veuillez vous adresser à votre concessionnaire. Prix sans montage.

Extension de garantie

Extension de garantie	4. année	4. + 5. année	4. + 5. + 6. année
600	542.-	1'128.-	1'729.-
600 BEV	599.-	1'246.-	1'909.-

Nos extensions de garantie offrent une continuité sans faille de la protection offerte par la garantie d'usine initiale. Peu importe qu'il s'agisse d'un problème mécanique, électrique ou électronique, notre garantie couvre un large spectre de réparations afin de garantir que votre voiture reste toujours en parfait état de marche.

Lors de la conclusion de la prolongation de garantie, le véhicule ne doit pas être âgé de plus de 36 mois et doit avoir moins de 100'000 kilomètres. Le kilométrage maximal pour la prolongation de garantie est de 200'000 kilomètres. Les prix incluent le droit de timbre.



GARANTIE

Le véhicule est garanti contre tout défaut de fabrication pour une période de 36 mois 100'000 kilomètres, à compter de la date de livraison indiquée sur le Certificat Européen de Garantie Commerciale et sans limitation de kilométrage. Cette Garantie Commerciale consiste à remplacer les pièces inutilisables ou inefficaces à cause d'un défaut de fabrication, par des pièces d'origine neuves ou reconditionnées, ou bien à les réparer.

- Les interventions sous Garantie Commerciale sont effectuées gratuitement après examen par le Réseau d'Assistance Agréé Fiat et comprennent :
- la réparation ou le remplacement de la pièce défectueuse ;
 - la main d'œuvre nécessaire aux opérations de remplacement ou de réparation;
 - la fourniture des consommables nécessaires à l'exécution des réparations en Garantie Commerciale.



GARANTIE COMMERCIALE : 36 mois 100'000 km

SUR BATTERIE HAUTE TENSION :
8 ans ou 100'000 km pour Fiat 500 BEV dans la version “23.8 kWh”
96 mois ou 160'000 km pour tous les autres modèles

GARANTIE COMMERCIALE PEINTURE : 36 mois km illimité

GARANTIE COMMERCIALE ANTI-PERFORATION : 96 mois km illimité

GARANTIE COMMERCIALE À L'ÉTRANGER :

Les garanties de la marque sont applicables à condition que le véhicule reste immatriculé et soit conduit dans les pays de l'Union européenne : votre véhicule Stellantis bénéficiera de la garantie commerciale Stellantis dans le pays où vous conduisez la voiture seulement si ce pays est couvert comme indiqué dans le tableau des pays couverts par la garantie dans le carnet de garantie commerciale Stellantis accompagnant votre véhicule Stellantis. Si le pays dans lequel vous conduisez n'est pas un pays couvert par la garantie comme indiqué ci-dessus, votre voiture ne bénéficiera plus de la garantie commerciale Stellantis.

Assistance & Véhicules de remplacement



Règlement sur les voitures de courtoisie

Marque	Cas	Temps de réparation	Couverture Mobilité
Fiat, Fiat Professional & Abarth	Avec ou sans remorquage	De 2 heures à 8 heures	Maximum 2 jours + week-end (si applicable)
		Plus de 8 heures	Maximum 4 jours + week-end (si applicable)
Alfa Romeo & Jeep	Avec remorquage	0 heures	Maximum 4 jours + week-end (si applicable)
	Sans remorquage	À partir de 2 heures	



600

Fiat Switzerland
Astara Ital Switzerland AG
Richtiplatz 5, 8304 Wallisellen



En savoir plus sur le véhicule & demander une
offre

FIAT

Prix de vente recommandés, TVA 8.1% incluse. La moyenne des voitures neuves proposées en Suisse est de 111 g/km de CO₂. L'objectif est de 93,6 g/km. Fiat Suisse se réserve le droit de modifier les prix ainsi que les équipements à tout moment et sans préavis.