



Fiat 600 MY25

Preisliste

Gültig ab 22.12.2025

FIAT



VERSIONEN

Empfohlene Verkaufspreise inklusive 8,1 % MwSt.

	600 CULT	600 SWISS EDITION	RED	LA PRIMA
ELEKTRO 115kW (156 PS)	-	-	33'990.-	38'990.-
HYBRID 1.2l Turbo 81KW (110PS) DCT	28'490.-	25'990.-	-	34'990.-
HYBRID 1.2l Turbo 107KW (145PS) DCT	-	-	-	36'790.-

	600 CULT	600 SWISS EDITION	RED	LA PRIMA
--	----------	-------------------	-----	----------

Pakete und Optionen

- SWISS PACK (ST365R2E-2-1-SEI)
- Audiosystem mit 6 Lautsprechern
 - Türgriffe innen in Chrom-Optik
 - Chrom-Highlights
 - Kabelloses Smartphone-Ladepad
 - Automatisch abblendender Innenspiegel
 - LED-Blinker
 - Navigationssystem
 - Verkehrszeicheninformation
 - LED-Nebelscheinwerfer mit Abbiegelichtfunktion
 - 17"-Leichtmetallfelgen (215/60 R17)
 - Passive Entry & Keyless Go
 - Parksensoren vorne und hinten
 - Rückfahrkamera mit dynamischen Führungslinien

-	-	2'000.-	-
---	---	---------	---

AUSSTATTUNGEN

Sicherheit

Parksensoren hinten	
Parksensoren vorne und hinten	
Parksensoren vorne, hinten und seitlich	
Rückfahrkamera mit dynamischen Führungslinien	
Autonomous Emergency Braking (AEB)	
E-Call Notruf-Funktion mit SOS-Knopf	
Müdigkeitserkennung (Attention Assist)	

600 CULT	600 SWISS EDITION	RED	LA PRIMA
-	●	P	●
-	-	-	●
-	●	P	●
	●		
	●		
	●		

Fahrassistenzsysteme

Tempomat (Cruise control)	
Adaptiver Tempomat	
Totwinkel-Assistent	
Teilautomatisiertes Fahren inkl. Adaptiver Tempomat, Stau- und Spurhalteassistent	
Fernlichtassistent	
Elektrische Parkbremse	
Verkehrszeicheninformation	

	●		
-	-	-	●
-	-	-	●
-	-	-	●
-	●	-	●
-	●	●	●
-	●	P	●

Multimedia (Audio, Navigation)

Digitales Kombiinstrument 7"	
Uconnect® Infotainmentsystem 10" inkl. Bluetooth®, USB-Anschluss, Digitalradio (DAB), Apple Carplay und Android Auto	
Audiosystem mit 6 Lautsprechern	
Audiosystem mit 4 Lautsprechern	
Navigationssystem	
Uconnect Services	
USB-C-Anschluss mit Ladefunktion für Fondpassagiere	
Kabelloses Smartphone-Ladepad	
12V-Steckdose vorne	

	●		
	●		
-	●	P	●
●	-	●	-
-	●	P	●
	●		
-	-	-	●
-	●	P	●
	●		

AUSSTATTUNGEN

EV-spezifische Ausstattung

Wärmepumpe (Nur für Elektro)
11-kW-Onboard-Charger (Nur für Elektro)
EV-Schnelladefunktion - 100 kW (Nur für Elektro)
Mode 3 Ladekabel für die Wallbox oder die öffentliche Ladestation als Zubehör erhältlich (Nur für Elektro)
One-Pedal-Driving Modus (Nur für Elektro)
Fahrmodus-Wahlschalter (Nur für Elektro)

600 CULT	600 SWISS EDITION	RED	LA PRIMA
-	-	●	●
-	-	●	●
-	-	●	●
-	-	●	●
-	-	●	●
-	-	●	●

Komfort

Manuelle Klimaanlage
Automatische Klimaanlage
Elektrische Fensterheber mit One Touch Funktion
Aussenspiegel elektrisch verstellbar
Elektrisch verstellbare, einklappbare und beheizte Aussenspiegel mit Umfeldbeleuchtung
Manuell abblendender Innenspiegel
Automatisch abblendender Innenspiegel
Regensensor
Beheizbare Auflagefläche der Frontscheibenwischer
Mittelarmlehne vorne
Höhenverstellbarer Laderaumboden
Keyless Start (Engine On button)
Elektrische Heckklappe mit Gestensteuerung
Anhängerkupplungsvorbereitung (Nur für Hybrid)
Passive Entry & Keyless Go

●	-	-	-
-	●	●	●
		●	
		●	
-	-	-	●
●	-	●	-
-	●	P	●
		●	
-	●	●	●
-	●	●	●
-	●	-	●
-	●	●	●
-	-	-	●
●	●	-	-
-	●	P	●

Aussenausstattung

Aussenspiegel Mattschwarz
Aussenspiegel Schwarz lackiert
Getönte Seitenscheiben hinten und Heckscheibe (Cabrio nur hinten)
Auspuffendrohr in Chrom (Nur für Hybrid)

●	-	-	-
-	●	●	●
-	-	-	●
-	●	-	●

AUSSTATTUNGEN

Aussenausstattung

LED High Performance Scheinwerfer	
LED-Heckleuchten	
LED-Nebelscheinwerfer mit Abbiegelichtfunktion	
LED-Blinker	

Innenausstattung

Stoffsitze	
Ledersitze	
Beheizbare Vordersitze	
2 Kopfstützen hinten	
3 Kopfstützen hinten	
Rücksitze im Verhältnis 60/40 umklappbar	
Soft Touch Lenkrad in Eco-Leder	
Türgriffe innen in Chrom-Optik	
Chrom-Highlights	
Teppiche	
LED-Innenbeleuchtung	
Ambiente-Beleuchtung inkl. Color-Therapy	
Tasche an der Rückseite von Fahrer- und Beifahrersitz	
Abdeckung Mittelkonsole	
Armaturenbrettverkleidung in Schwarz	
Armaturenbrettverkleidung in Rot lackiert	
Armaturenbrettverkleidung in Wagenfarbe lackiert ¹	
Armaturenbrettverkleidung in Elfenbein lackiert	

Sitze

Stoffsitze schwarz mit FIAT-Schriftzug	
Stoffsitze schwarz / Feeltek Elfenbein mit FIAT-Schriftzug	
Sitze Feeltek Elfenbein mit FIAT-Schriftzug	

600 CULT

600 SWISS EDITION

RED

LA PRIMA

-	●	P	●
-	●	P	●

●	●	●	-
-	-	-	●
-	●	●	●
●	-	-	-
-	●	●	●
-	●	P	●
-	-	P	●
-	-	-	●
-	●	●	●
-	●	●	●
-	●	●	●
-	-	●	●
●	-	-	-
-	-	●	-
-	●	-	-
-	-	-	●

●	-	●	-
-	●	-	-
-	-	-	●



AUSSTATTUNGEN

	600 CULT	600 SWISS EDITION	RED	LA PRIMA
Sitze				
Fahrersitz 6-fach manuell einstellbar	●	●	●	-
Beifahrersitz 4-fach manuell einstellbar	●	●	●	-
Beifahrersitz 6-fach manuell einstellbar	-	-	-	●
Fahrersitz 6-fach elektrisch verstellbar mit Massage-Funktion	-	-	-	●

¹ Gilt auch für RED + Swiss Pack



POLSTERUNG



Stoff schwarz mit FIAT-Schriftzug (600 CULT / RED)



Stoff schwarz / Feeltek Elfenbein mit FIAT-Schriftzug (SWISS EDITION)



Feeltek Elfenbein mit FIAT-Schriftzug (LA PRIMA)



REIFEN UND FELGEN

Empfohlene Verkaufspreise inklusive 8,1 % MwSt.

	600 CULT	600 SWISS EDITION	RED	LA PRIMA
Felgen & Reifen				
16"-Stahlfelgen (215/65 R16)	●	-	●	-
17"-Leichtmetallfelgen (215/60 R17)	-	●	P	-
18"-Leichtmetallfelgen Diamond Cut (215/55 R18)	-	-	-	●
Reifenreparaturkit mit Reifenfüllmittel und Kompressor (Kit Fix&Go)	●	●	●	●

● = Serienmässig / (-) = Nicht erhältlich / P = in einem Paket enthalten

FELGEN



16" Stahlfelgen (215/65 R16)



17" Leichtmetallfelgen (215/60 R17)



18" Leichtmetallfelgen Diamond Cut (215/55 R18)

AUSSENFARBEN

Empfohlene Verkaufspreise inklusive 8,1 % MwSt.

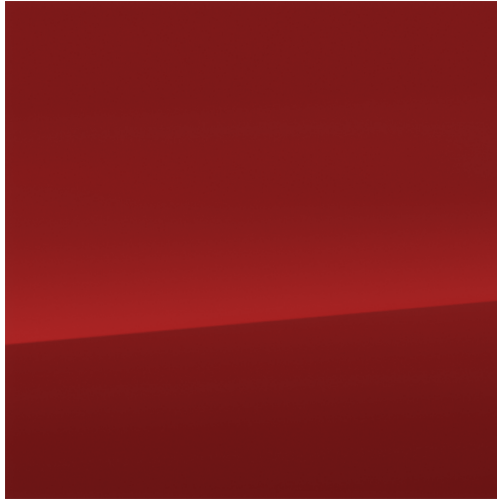
Farben

	600 CULT	600 SWISS EDITION	RED	LA PRIMA
Sand - Earth of Italy (6363YS)	950.-	950.-	-	950.-
Orange - Sun of Italy (57252T) 0 CHF für Hybrid	0.-	0.-	-	950.-
Grün - Sea of Italy (68852U)	950.-	950.-	-	950.-
Gelato Weiss (2685CA)	800.-			
Passione Rot (1115CB) 0 CHF für Elektro	800.-	800.-	0.-	800.-
Vesuvio Schwarz (6015DL)	800.-			
Blau - Sky of Italy (9595DN)	950.-	950.-	-	950.-
Bicolore Weiss / Dach Schwarz (9345EZ)	-	-	-	1'100.-
Bicolore Rot / Dach Schwarz (9465FA)	-	-	-	1'100.-
Bicolore Grün / Dach Schwarz (5225SH)	-	-	-	1'100.-
Bicolore Orange / Dach Schwarz (5245ZA)	-	-	-	1'100.-
Bicolore Blau / Dach Schwarz (9605ZW)	-	-	-	1'100.-
Bicolore Sand / Dach Schwarz (6409LP)	-	-	-	1'100.-

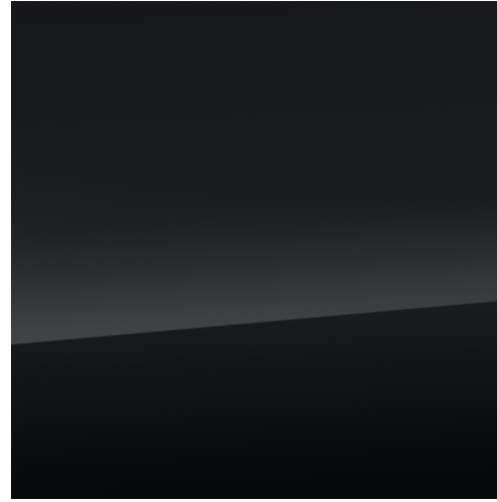
AUSSENFARBEN – UNI-LACKIERUNGEN



Gelato Weiss (2685CA)

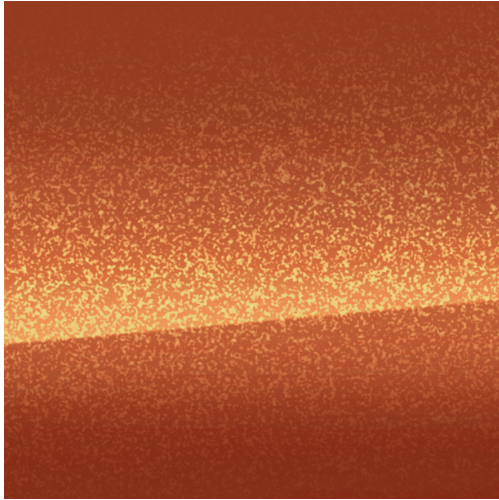


Passione Rot (1115CB)

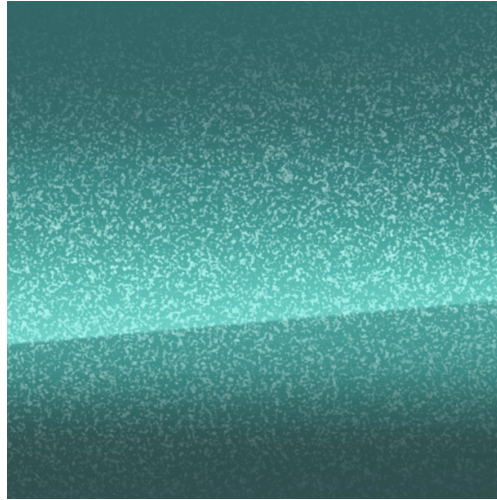


Vesuvio Schwarz (6015DL)

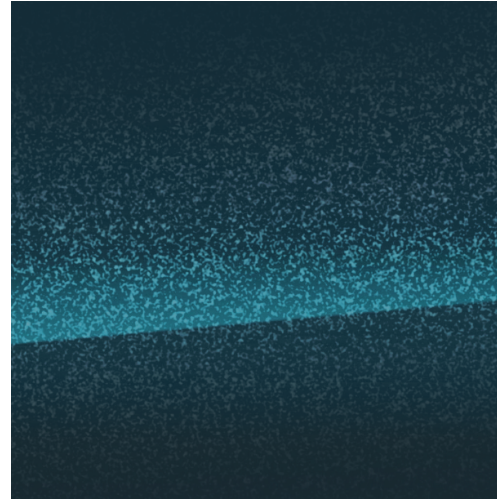
AUSSENFARBEN – METALLIC-LACKIERUNGEN



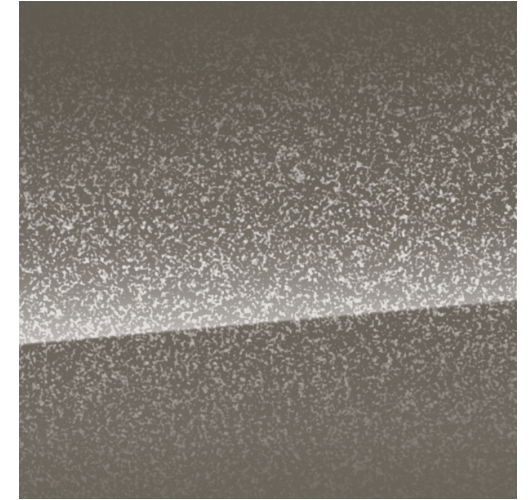
Orange – Sun of Italy (57252T)



Blau – Sky of Italy (9595DN)



Grün – Sea of Italy (68852U)

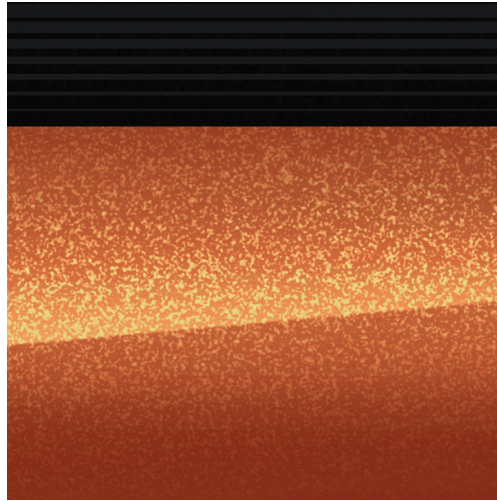


Sand – Earth of Italy (6363YS)

AUSSENFARBEN – BICOLORE-LACKIERUNGEN (NUR LA PRIMA)



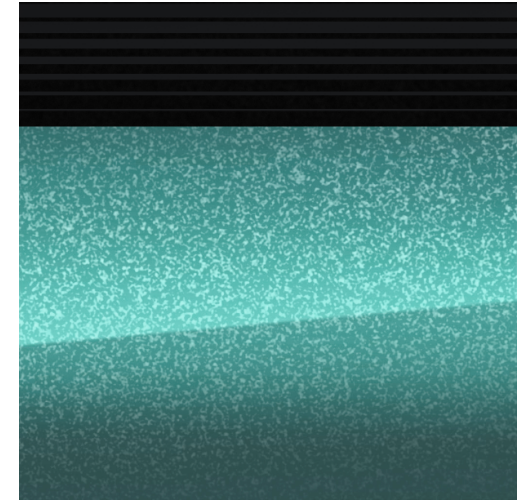
Bicolore Weiss /
Dach Schwarz (9345EZ)



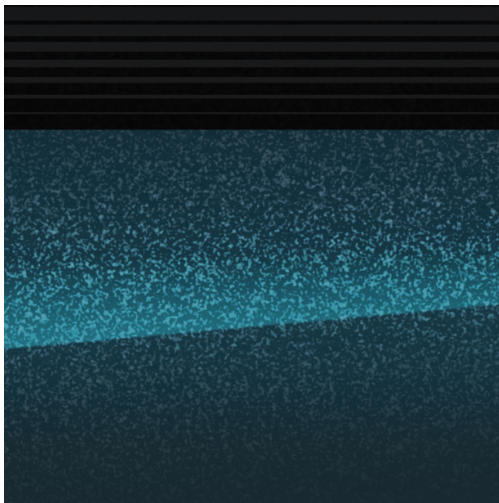
Bicolore Orange /
Dach Schwarz (5245ZA)



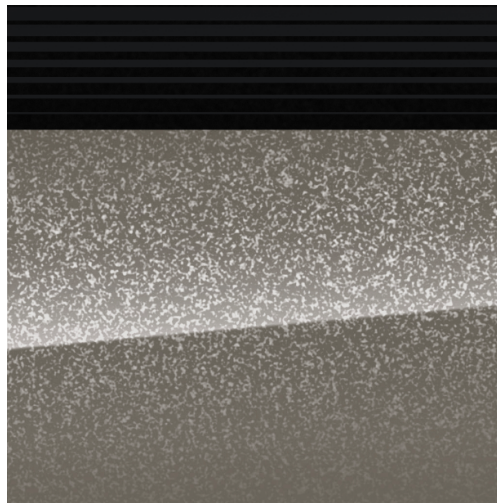
Bicolore Rot /
Dach Schwarz (9465FA)



Bicolore Blau /
Dach Schwarz (9605ZW)



Bicolore Grün /
Dach Schwarz (5225SH)



Bicolore Sand /
Dach Schwarz (6409LP)



TECHNISCHE DATEN

Bremsen, Lenkung und Federung

Scheibenbremse vorne (mm)	Ø 302 x 26	Ø 302 x 26	Ø 302 x 26
Scheibenbremse hinten (mm)	Ø 268 x 12	Ø 249 x 10	Ø 249 x 10
Federung (Vorderachse / Hinterachse)	MacPherson / Torsion beam		

Fahrleistungen

Max. Drehmoment (Nm)	260	205	230
Max. Leistung (kW)	115	-	-
Max. Leistung (PS)	156	-	-
Max. Leistung kombiniert (kW)	-	81	107
Max. Leistung kombiniert (PS)	-	110	145
Elektromotor-Höchstleistung (kW)	-	21	21
Elektromotor-Höchstleistung (PS)	-	28	28
Verbrennungsmotor-Leistung (kW)	-	74	100
Verbrennungsmotor-Leistung (PS)	-	100	136
Beschleunigung 0-100 km/h (s)	9,0	8,5	10,5
Höchstgeschwindigkeit (km/h)	150	184	200

Batterie

Batteriekapazität (kWh)	54,0	-	-
Batteriekapazität (Netto) (kWh)	51,0	-	-
Batteriegewicht (kg)	339	12	12
AC-Bordladegerät (kW)	11	-	-
DC-Schnellladegerät (kW)	100	-	-
Ladezeit (AC 3,7kW - 0-100%)	16h 10min	-	-
Ladezeit (AC 11kW - 0-100%)	5h 45min	-	-
Ladezeit (DC 100 kW - 20-80 %) (min)	27	-	-
Ladeanschluss	CCS Type 2	-	-

TECHNISCHE DATEN

Motoren und Getriebe

Permanent-E-Motor	●
3 Zylinder – Turbolader	-
eDCT 6 Gänge + Rückwärtsgang	●
Hubraum (cm³)	-
Antrieb	-

ELEKTRO 115kW (156 PS)

HYBRID 1.2l Turbo 81KW (110PS) DCT

HYBRID 1.2l Turbo 107KW (145PS) DCT

-	-	-
-	●	●
-	●	●
-	1'199	1'199
FWD		

Treibstoffverbrauch und Reichweite

Verbrauch (WLTP): kombiniert (l/100km)	-
Benzinäquivalent (l/100km)	1,8
Stromverbrauch kombiniert BEV WLTP (kWh)	16,4
CO2-Emissionen aus der Strombereitstellung (g/km)	19
CO2 Emissionen kombiniert Verbrenner WLTP (g/km)	-
WLTP Reichweite kombiniert (km)	406
Energieeffizienz-Kategorie (A-G)	B

5,5	5,5
-	-
-	-
25	25
125	125
-	-
D	D

Gewichte und Volumen

Leergewicht (kg)	1'520
Anhängelast (kg)	-
Kofferraumvolumen (l)	360
Kofferraumvolumen (mit umgeklappten Rücksitzen) (l)	1'231
Kraftstofftank (l)	-

1'280	1'280
1'100	1'100
385	385
1'256	1'256
44	44

ABMESSUNGEN & GEWICHT

Abmessungen

Länge (mm)
Höhe (mm)
Höhe (mit Antenne) (mm)
Breite (mit Spiegeln) (mm)
Breite (ohne Spiegel) (mm)
Vorderer Überhang (mm)
Hinterer Überhang (mm)
Radstand (mm)
Bodenfreiheit (mm)

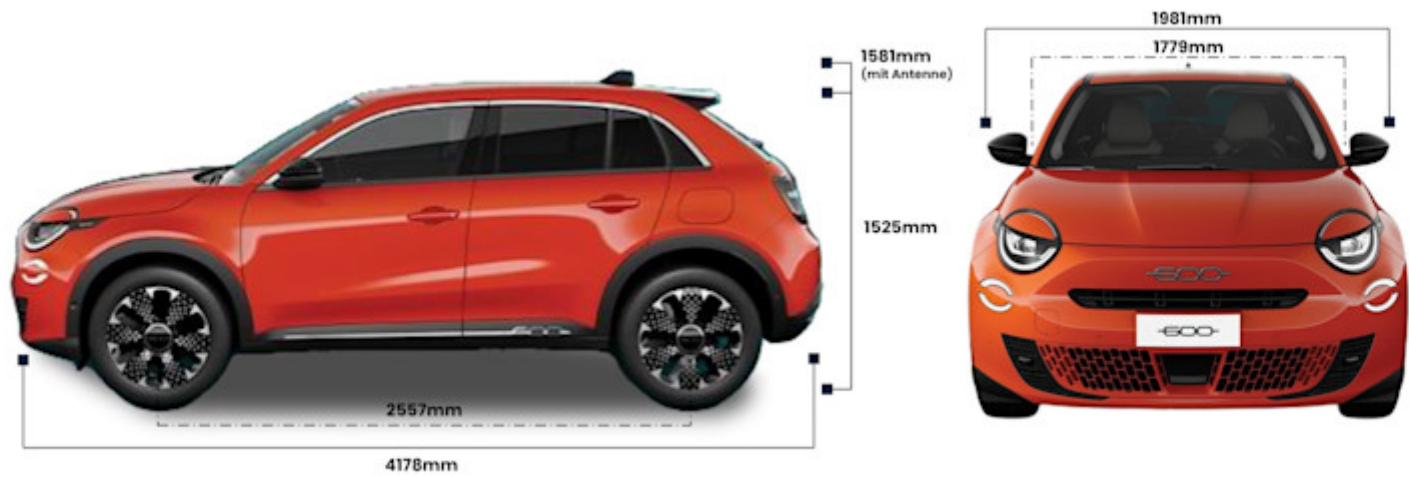
600 CULT

600 SWISS EDITION

RED

LA PRIMA

4178
1'525
1'581
1'981
1'779
853
768
2'557
205



ZUBEHÖR & SERVICES

Zubehör



Zubehörangebot



Artikelnummer	Zubehör	Preis		BEV	MHEV
		ohne Montage	inkl. Montage		
99632-ADB013ACHK	MODE-3 Ladekabel & Luxury bag.	324.-	324.-	*	-
ZF32-JB3AEI	Juice Booster 3. Air Swiss Basic Set.	1'410.-	1'410.-	*	-
ZF32-JB3AEVEI	Juice Booster 3. Air Swiss Traveller Set.	1'736.-	1'736.-	*	-
50290493	Ladekantenschutz. Für den Kofferraum.	61.-	61.-	*	*
50291150	Velour Fussmatten. 4er Set, schwarz und silberner Einfassung.	108.-	108.-	-	*
50291152	Velour Fussmatten. 4er Set, schwarz mit 600 Logo und silberner Einfassu...	103.-	103.-	*	-
50291156	Gummi Fussmatten. 4er Set, schwarz mit 600 Logo.	90.-	90.-	*	-
50291169	Gepäcknetz.	181.-	181.-	*	*
50290713	Flex Connect Tablet-Halter. iPad 2, 3 und 4 - Verwendung mit 50290710.	186.-	186.-	*	*
50291130	Anhängerkupplung. Abnehmbar, Kugelkopf: 50 mm, max. Stützlaster: 61 kg.	792.-	1'035.-	-	*
50290825	13-poliger Elektrosatz. Für die abnehmbare Anhängerkupplung 50291130...	241.-	727.-	-	*
50291008	Dachträger. Abschliessbar mit Schlüssel, zur Verwendung mit 2x 135500...	479.-	625.-	*	*
9854837680	Fahrradträger. (2 Fahrräder) - Easy Fold 931 THULE - Zur Verwendung mit...	1'434.-	1'499.-	*	*
9858801480	Fahrradträger. (3 Fahrräder) - Coach 276 THULE - Zur Verwendung mit A...	1'112.-	1'177.-	*	*
71803100	Ski/Snowboard Träger. Für 3 paar Ski oder 2 Snowboards, abschliessbar.	194.-	259.-	*	*
71805134	Dachbox 490 L. Abschliessbar, Fiat Logo auf der Rückseite. Abmessunge...	697.-	762.-	*	*
71807275	Fahrradträger. Zur Verwendung mit Dachträger.	129.-	227.-	*	*
50291128	Ventilkappen. 4er Set, verchromten Kappen mit schwarzem Fiat-Logo.	39.-	39.-	*	*
52227782	Ladekabel. Mode 3, Ladeleistung: 22 kW, Länge: 6 m, Stecker: Typ-2-an-...	412.-	412.-	*	-

Zubehörartikel sind sowohl mit als auch ohne Montage erhältlich – bitte beachten Sie die jeweilige Preisauszeichnung. Preise für Winterkomplettreder ohne Montage. Den gesamten Zubehörkatalog mit aktuellen Preisen erhalten Sie über den QR-Code.

Die dargestellten Produktbilder sind teilweise Symbolbilder. Sie können ohne vorherige Ankündigung geändert werden. Für weitere Informationen oder Fragen wenden Sie sich bitte an Ihren Händler. Alle angegebenen Preise sind in Schweizer Franken und inklusive der gesetzlichen Mehrwertsteuer und stellen eine unverbindliche Preisempfehlung bei teilnehmenden Händlern dar. Hinweis zu den Antriebsarten (Abkürzungen in der Tabelle): BEV = reines Elektrofahrzeug, PHEV = Plug-in Hybrid, MHEV = Mild-Hybrid, ICE = Fahrzeug mit Verbrennungsmotor.

Winterkomplettreder



Artikelnummer	Name & Bezeichnung	Preis
PI-067	Komplettreder 16 Zoll - Pirelli - 215/65R16 102H - Stahl	1'276.-
PI-165	Komplettreder 16 Zoll - Pirelli - 215/65R16 102H - Mit Radnabendeckel	1'436.-
PI-166	Komplettreder 17 Zoll - Pirelli - 215/60R17 100V - Mit Radnabendeckel	1'916.-
PI-167	Komplettreder 17 Zoll - Pirelli - 215/60R17 100V - Mit Radnabendeckel	1'756.-

Die Komplettreder müssen für das Fahrzeug homologiert sein. Bei Fragen wenden Sie sich bitte an Ihren Händler. Preis ohne Montage.

Garantieverlängerung

Garantieverlängerung	4. Jahr	4. + 5. Jahr	4. + 5. + 6. Jahr
600	542.-	1'128.-	1'729.-
600 BEV	599.-	1'246.-	1'909.-

Unsere Garantieverlängerung bieten eine nahtlose Fortsetzung des Schutzes, den Ihnen die ursprüngliche Werksgarantie bietet. Egal, ob es sich um mechanische, elektrische oder elektronische Probleme handelt, unsere Garantie deckt eine breite Palette von Reparaturen ab, um sicherzustellen, dass Ihr Auto stets in erstklassigem Zustand bleibt.

Beim Abschluss der Garantieverlängerung darf das Fahrzeug nicht älter als 36 Monate sein und muss weniger als 100'000 Kilometer aufweisen. Die maximale Laufleistung für die Garantieverlängerung beträgt 200'000 Kilometer. Preise inkl. Stempelsteuer.



Garantieverlängerung

GARANTIEN & SERVICES

Der Verkäufer garantiert, unabhängig von den Rechten aus der gesetzlichen Sachmangelhaftung, dass Ihr Fahrzeug frei von Material- und Herstellungsfehlern ist. Diese Garantie gilt für eine Dauer von 36 Monate 100'000 Kilometer und beginnt ab Datum der Übergabe oder der Erstzulassung (je nachdem welches dieser Ereignisse zuerst eintritt). Im Rahmen dieser Garantie ist der Verkäufer verpflichtet, Herstellungsmängel kostenlos durch Reparatur oder Austausch betroffener Teile zu beseitigen. Garantieleistungen sind von einem autorisierten Fiat-Servicepartner auszuführen. Hierbei werden die für Fiat vorgesehenen originalen Austausch- oder Neuteile verwendet.

Die Mangelbeseitigung im Rahmen der Garantie umfasst:

- Reparatur oder Austausch fehlerhafter Teile;
- Arbeitszeit für Reparatur oder Austausch;
- Zur Durchführung der Garantiereparatur erforderliche Verbrauchsmaterialien.



FAHRZEUGGARANTIE: 36 Monate 100'000 Km

HOCHSPANNUNGSBATTERIE:
8 Jahre oder 100'000 km für den Fiat 500 BEV in der Version "23.8 kWh"
96 Monate 160'000 km für alle anderen Modelle

LACKGARANTIE: 36 Monate km unbegrenzt

GARANTIE GEGEN DURCHROSTUNG: 96 Monate km unbegrenzt

GARANTIE IM AUSLAND:

Alle Leistungen im Rahmen der Garantie Ihres Fahrzeuges werden vom gesamten autorisierten Servicenetz zu den gleichen Bedingungen erbracht. In Ländern, in denen kein autorisiertes Servicenetz besteht, kann eine Reparatur von einer nicht autorisierten Werkstatt durchgeführt werden. Bitten Sie die Werkstatt nach Reparaturrende um eine umfassende Dokumentation, nach Rückkehr in Ihr Heimatland wenden Sie sich bitte an einen autorisierten Servicepartner, so dass Ihnen die Kosten erstattet werden können.

FREE TO GO – Roadside Assistance Pannenhilfe und Mobilitätsleistungen

 Pannenhilfe	 Fahrtkosten	 Selbstabholung bzw. Rückführung des reparierten Fahrzeugs
 Abschleppen	 Heim- oder Weiterreise der Fahrzeuginsassen	 Rückführung des nicht reparierten Fahrzeugs
 Ersatzfahrzeug	 Übernachungskosten	 Informationsdienst

Regelung für Ersatzfahrzeuge

Marke	Fälle	Reparaturzeit	Mobilität Deckung
Fiat, Fiat Professional & Abarth	Mit oder ohne Abschleppen	Von 2 Stunden bis 8 Stunden	Maximal 2 Tage + Wochenende (falls zutreffend)
		Über 8 Stunden	Maximal 4 Tage + Wochenende (falls zutreffend)
Alfa Romeo & Jeep	Mit Abschleppen	0 Stunden	Maximal 4 Tage + Wochenende (falls zutreffend)
	Ohne Abschleppen	Ab 2 Stunden	



600

Fiat Switzerland
Astara Ital Switzerland AG
Richtiplatz 5, 8304 Wallisellen



Mehr zum Fahrzeug & Offerte anfragen

FIAT

Empfohlene Verkaufspreise inklusive 8.1% MwSt. Der Durchschnitt der in der Schweiz angebotenen Neuwagen liegt bei 111 g/km CO₂. Der Zielwert beträgt 93.6 g/km. Fiat Switzerland behält sich das Recht vor, die Preise sowie die Ausstattungen jederzeit und ohne Voranzeige zu ändern.