



Stelvio

Listino prezzi MY25
Valido dal 24 febbraio 2026



VERSIONI

Prezzi di vendita consigliati in CHF, IVA dell'8.1% inclusa

	VELOCE	QUADRIFOGLIO	QUADRIFOGLIO COMPETIZIONE
2.2 turbo Diesel 210 CV Q4 AT8	65'490.-	-	-
2.9 V6 biturbo benzina 520 CV Q4 AT8	-	112'990.-	140'790.-

Pacchetti e Optional

PACK SKY

- Tetto panoramico elettrico in vetro

PACK PREMIUM

- Sistema audio di alta gamma Harman/Kardon con 14 altoparlanti + subwoofer
- Cerchi in lega TURISMO da 21", finitura scura
- Rivestimento plancia, consolle centrale e pannelli porta in pelle

PACK PERFORMANTE

- Cerchi in lega scuri da 21" QUADRIFOGLIO PERFORMANCE
- Sistema di scarico sportivo Akrapovic® in titanio con decorazioni in fibra di carbonio

PACK TOW HOOK

- Gancio di traino orientabile elettricamente (Pack Tow Hook) (non disponibile in combinazione con il portellone posteriore elettrico)

	VELOCE	QUADRIFOGLIO	QUADRIFOGLIO COMPETIZIONE
	1'800.-	1'800.-	●
	3'400.-	-	-
	-	10'000.-	●
	1'600.-	-	-

DOTAZIONI DI SERIE PRINCIPALI

VELOCE

- Design Veloce: Paraurti, minigonne laterali e passaruota verniciati in nero NERO VULCANO, protezione antincastro posteriore con diffusore VELOCE verniciato in nero lucido e cornice dei finestrini in nero lucido, badge VELOCE e 'Scudetto' (griglia a V) in antracite scuro
- Fari adattivi dinamici a matrice full LED e luci di marcia diurna 3+3
- Barra a duomi nel cofano motore
- Calotte degli specchietti retrovisori esterni verniciate in nero NERO VULCANO e con indicatori di direzione integrati
- Illuminazione delle maniglie delle porte esterne
- Specchietti retrovisori esterni regolabili e ripiegabili elettricamente e riscaldati
- Sedili sportivi in pelle
- Sedili anteriori: regolabili elettricamente a 6 vie con supporto lombare e funzione di memoria sul lato del guidatore
- Sedili anteriori riscaldati, volante riscaldato e zona di stazionamento dei tergicristalli a riscaldamento integrato
- Cambio a palette in alluminio al volante
- Sensori di parcheggio anteriori e posteriori e telecamera di retromarcia con linee di guida dinamiche
- Quadro strumenti "Cannocchiale" - Display digitale da 12,3 pollici
- Alfa Connect Services
- Display a colori multi-touch da 8,8" con sistema di navigazione
- Scomparto per smartphone con ricarica wireless
- Climatizzatore automatico bi-zona
- Cruise Control adattivo
- ADAS:
- Finestrini posteriori e lunotto oscurati (privacy glass)
- Portellone posteriore elettrico con funzione di apertura gestuale
- Differenziale meccanico a slittamento limitato Alfa™
- Pinze freno sportive Brembo® rosse
- Cerchi in lega da 20" SPECIALE

DOTAZIONI DI SERIE PRINCIPALI

QUADRIFOGLIO

in aggiunta a VELOCE

- Design QUADRIFOGLIO: griglia a V "Scudetto" in antracite, logo Quadrifoglio, paraurti posteriore specifico per Quadrifoglio
- Volante sportivo in Alcantara con inserti in fibra di carbonio e pulsante di avviamento rosso
- Alfa Active Suspension - sospensioni attive con controllo elettronico degli ammortizzatori
- Applicazioni interne in fibra di carbonio, con struttura a rilievo aperta
- Cruscotto in pelle
- Impianto audio hi-fi HARMAN/KARDON© (900 watt) con 14 altoparlanti + subwoofer
- Leva del cambio in pelle traforata Quadrifoglio
- Sistema frenante Brembo® ad alte prestazioni
- Cerchi in lega da 20" QUADRIFOGLIO

QUADRIFOGLIO COMPETIZIONE

in aggiunta a QUADRIFOGLIO

- Sedili Quadrifoglio di Sparco con schienale in fibra di carbonio e regolazione elettrica dell'altezza (senza volante e riscaldamento dei sedili)
- Sistema di scarico sportivo Akrapovic® in titanio con decorazioni in fibra di carbonio
- Tetto panoramico elettrico in vetro (Pack Sky)
- Impianto frenante Brembo® in carboceramica
- Cerchi in lega da 21" QUADRIFOGLIO PERFORMANCE

EQUIPAGGIAMENTO

VELOCE

QUADRIFOGLIO

QUADRIFOGLIO COMPETIZIONE

Sicurezza

6 airbag: airbag frontale (conducente/passeggero), airbag laterale (conducente/passeggero) e airbag per la testa (anteriore/posteriore)

Disattivazione airbag passeggero

Chiusura centralizzata con radiocomando

Sistema di avviso di collisione con funzione di frenata d'emergenza autonoma

Controllo elettronico della stabilità (ESC)

Assistenza all'attenzione del conducente

Fissaggio del seggiolino per bambini ISOFIX nella parte posteriore (sui sedili esterni)



Sistemi di assistenza alla guida

Controllo adattivo della velocità di crociera

Assistente autostradale

Assistente per gli ingorghi stradali

Controllo intelligente della velocità

Sistema di avviso passivo di deviazione dalla corsia

Riconoscimento intelligente dei segnali stradali

Active Blind Spot Assist con rilevamento del movimento posteriore

Assistente abbaglianti

Sensori di parcheggio anteriori e posteriori

Telecamera di retromarcia con linee di guida dinamiche

Controllo della discesa

Servosterzo elettrico con Dynamic Steering Torque



Comfort

Superficie riscaldata dei tergicristalli

Sistema di chiusura e sblocco senza chiave (keyless entry)

Sedili anteriori riscaldabili

Sistema Start&Stop

Parabrezza con protezione a infrarossi

Specchietti retrovisori esterni ripiegabili elettricamente, regolabili e riscaldati



EQUIPAGGIAMENTO

VELOCE

QUADRIFOGLIO

QUADRIFOGLIO COMPETIZIONE

Comfort

Funzione di avviamento motore senza chiave (Keyless Go)	●	●	●
Scomparto per smartphone con ricarica wireless	●	●	●
Fari automatici con sensore crepuscolare	●	●	●
Sensore pioggia	●	●	●
Freno di stazionamento elettrico con funzione Auto Hold	●	●	●
TPMS (sistema di monitoraggio della pressione degli pneumatici)	●	●	●
Climatizzatore automatico a due zone	●	●	●
Bocchette d'aria posteriori	●	●	●
Schienale del sedile posteriore con vano passante abbattibile in rapporto 40/20/40	●	●	●
Schienale del sedile posteriore con 3 poggiatesta	●	-	-
Specchietti retrovisori esterni e interni a oscuramento automatico	●	●	●

Equipaggiamento interno

Modanature delle soglie delle porte con scritte Alfa Romeo	-	●	●
Paddle al volante in alluminio	●	●	●
Pedali sportivi in alluminio	●	●	●
Rivestimento del tetto e montanti in nero	●	●	●
Volante sportivo con pulsante di accensione nero	●	-	-
Volante riscaldato	●	●	-
Piantone dello sterzo regolabile meccanicamente in altezza e lunghezza	●	●	●
Leva del cambio in pelle	●	-	-
Leva del cambio dal design sportivo con pelle traforata	-	●	●
Specchio retrovisore a oscuramento automatico	●	●	●
Strisce decorative in alluminio	●	-	-
Applicazioni interne in fibra di carbonio, con struttura a rilievo aperta	-	●	●
Specchio per il trucco nell'aletta parasole del conducente, illuminato	●	●	●
Illuminazione interna a LED	●	●	●
2 portabicchieri nella console centrale	●	●	●
2 bocchette d'aria posteriori	●	●	●
Maniglie delle porte e cornici delle bocchette d'aria in look alluminio	-	●	●

EQUIPAGGIAMENTO

VELOCE

QUADRIFOGLIO

QUADRIFOGLIO COMPETIZIONE

Equipaggiamento interno

Trazione integrale Alfa Q4	●	●	●
Alfa Romeo D.N.A -Controllo della dinamica di guida	●	-	-
Alfa Romeo D.N.A -Controllo della dinamica di guida con modalità RACE	-	●	●
Volante Quadrifoglio in pelle e Alcantara con inserti in carbonio	-	●	●
Copertura bagagliaio	●	●	●
Sedile del conducente con regolazione elettrica del sedile a 6 vie e funzione di memoria e regolazione elettrica del supporto lombare a 4 vie	●	●	-
Sedile del passeggero anteriore con regolazione elettrica del sedile a 6 vie, funzione di memoria sul lato del conducente e supporto lombare	●	●	-
Sedili sportivi in pelle VELOCE con braccioli a regolazione elettrica	●	●	-
Sedili Quadrifoglio Sparco con schienale in fibra di carbonio e regolazione elettrica dell'altezza	-	-	●
Bracciolo centrale anteriore rivestito in similpelle, con vano portaoggetti	●	●	●
Rivestimento plancia, consolle centrale e pannelli porta in pelle	P	●	●
Tappetini Alfa Romeo anteriori e posteriori	●	●	●

Multimedia (audio, navigazione)

Servizi Alfa Connect (Connect ONE: 10 anni inclusi / Connect PLUS: 3 anni inclusi)	●	●	●
Display multitouch a colori da 8,8" con sistema di navigazione	●	●	●
Apple Carplay e Android Auto e vano smartphone con ricarica wireless	●	●	●
Sistema audio con 8 altoparlanti	●	-	-
Sistema vivavoce Bluetooth®, controllo vocale, pulsanti multifunzione sul volante e porte USB (tipo A)	●	●	●
Quadro strumenti "Cannocchiale" - Display digitale da 12,3 pollici	●	●	●
Sistema audio di alta gamma Harman/Kardon con 14 altoparlanti + subwoofer	P	●	●

Equipaggiamento esterno

Griglia a V "Scudetto" in antracite scuro	●	●	●
Badge Veloce	●	-	-
Badge Quadrifoglio	-	●	●
Barra a duomi nel vano motore	●	●	●
Specchietti retrovisori esterni regolabili elettricamente	●	●	●

EQUIPAGGIAMENTO

Equipaggiamento esterno

Cornice della finestra con modanatura decorativa in nero lucido	●	●	●
Maniglie delle porte illuminate	●	●	●
Fari adattivi dinamici a matrice full LED 3+3 luci diurne	●	●	●
Luci posteriori a LED oscurate	●	●	●
Lunotto e finestrini laterali posteriori oscurati	●	●	●
Specchietti retrovisori esterni verniciati in nero NERO VULCANO	●	-	-
Terminali di scarico in nero lucido	●	-	-
Paraurti anteriore e posteriore con design Quadrifoglio	-	●	●
Doppio terminale di scarico Quadrifoglio	-	●	●
Portellone elettrico con comando gestuale	●	●	●
Scudetto (griglia a V) in antracite scuro con traverse	●	●	●
Diffusore posteriore Veloce (non disponibile con il Pack TowHook - gancio di traino)	●	-	-
Sistema di scarico sportivo Akrapovic® in titanio con decorazioni in fibra di carbonio	-	P	●
Gancio di traino orientabile elettricamente (Pack Tow Hook) (non disponibile in combinazione con il portellone posteriore elettrico)	P	-	-
Paraurti, minigonne laterali e passaruota in nero Nero Vulcano	●	-	-
Paraurti, minigonne laterali e passaruota verniciati nel colore della carrozzeria	-	●	●
Tetto panoramico elettrico in vetro	P	P	●

Rivestimenti & Sedili

Rivestimenti dei sedili: Pelle, rosso traforato / Poggiatesta: Pelle, rosso / Cruscotto e finiture decorative: Pelle, alluminio / Rivestimento del tetto e montanti: Nero	●	-	-
Rivestimenti dei sedili: Pelle, nero traforato / Poggiatesta: Pelle, nero / Cruscotto e finiture decorative: Pelle e fibra di carbonio / Rivestimento del tetto e montanti: Nero	-	●	-
Rivestimenti dei sedili: Pelle/Alcantara con cuciture bianche e verdi / Poggiatesta: Pelle, nera con cuciture grigie a contrasto / Cruscotto e finiture decorative: Pelle e fibra di carbonio / Rivestimento del tetto e montanti: Nero	-	-	●
Coprisedili: Pelle, traforata Nero / Poggiatesta: Pelle, nero / Cruscotto e modanature decorative: Pelle, Alluminio / Rivestimento del tetto e montanti: Nero	●	-	-

VELOCE

QUADRIFOGLIO

QUADRIFOGLIO
COMPETIZIONE

RIVESTIMENTI E SEDILI



VELOCE

Sedili in pelle nera traforata, modanature decorative in alluminio (473)

VELOCE

Sedili in pelle rossa traforata, modanature decorative in alluminio (557)

RIVESTIMENTI E SEDILI



QUADRIFOGLIO

Sedili in pelle nera traforata, applicazioni interne in fibra di carbonio, con struttura a rilievo aperta (778)

QUADRIFOGLIO COMPETIZIONE

Sedili in pelle Alcantara® con cuciture bianche e verdi con sedili sportivi Sparco® in fibra di carbonio, applicazioni interne in fibra di carbonio, con struttura a rilievo aperta (890)

PNEUMATICI E CERCHI

Cerchi e pneumatici

Kit di riparazione pneumatici (Fix&Go)
Pinze freno sportive Brembo® rosse
Sospensioni in alluminio Alfa Link
Albero motore in fibra di carbonio
Differenziale meccanico a slittamento limitato con Alfa Active Torque Vectoring
Impianto frenante Brembo® ad alte prestazioni
Impianto frenante Brembo® in carboceramica
Alfa Active Suspension -sospensione attiva con controllo elettronico degli ammortizzatori
Impianto frenante Brembo® in fibra di carbonio e ceramica
Cerchi in lega da 20" SPECIALE
Cerchi in lega scuri da 20" QUADRIFOGLIO
Cerchi in lega TURISMO da 21", finitura scura
Cerchi in lega scuri da 21" QUADRIFOGLIO PERFORMANCE

VELOCE

QUADRIFOGLIO

QUADRIFOGLIO COMPETIZIONE

●	●	●
●	●	●
●	●	●
●	●	●
●	●	●
-	●	-
-	-	●
-	●	●
-	-	●
●	-	-
-	●	-
P	-	-
-	P	●

CERCHI



20" SPECIALE (255/45 R20)



20" QUADRIFOGLIO
(ant.: 255/45 R20; post.: 285/40 R20)



21" PERFORMANCE
(ant.: 225/40 R19; post.: 255/35 R19)

COLORI ESTERNI

Prezzi di vendita netti consigliati senza impegno in CHF, IVA dell'8.1% inclusa

Colori

Rosso Alfa (4145CA)
Blanc Alfa (2402H6)
Nero Vulcano (40858B)
Grigio Vesuvio (0355CE)
Argento lunare (25261Q)
Blu Misano (7565DS)
Verde Montréal (3896FW)
Rosso Etna (6455ZW)

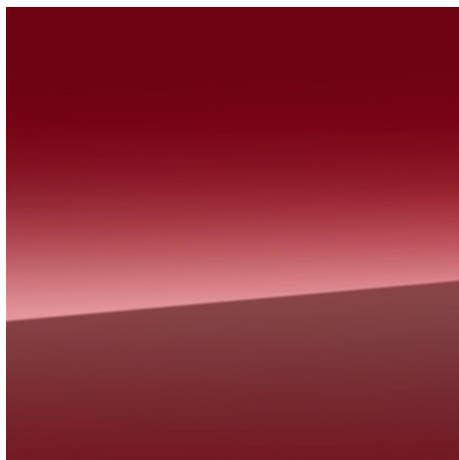
VELOCE

QUADRIFOGLIO

QUADRIFOGLIO COMPETIZIONE

●	●	●
900.-	-	-
1'200.-	1'200.-	1'200.-
1'200.-	1'200.-	1'200.-
1'200.-	-	-
1'200.-	1'200.-	1'200.-
-	2'200.-	2'200.-
-	3'600.-	3'600.-

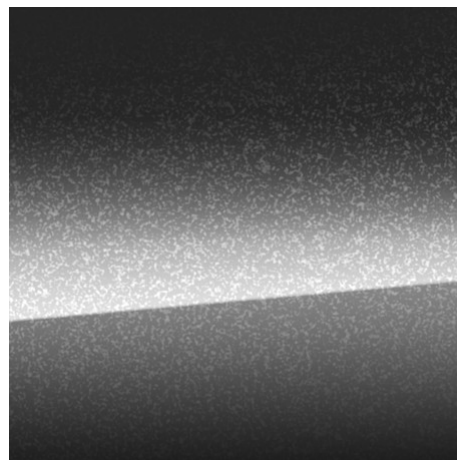
COLORI ESTERNI



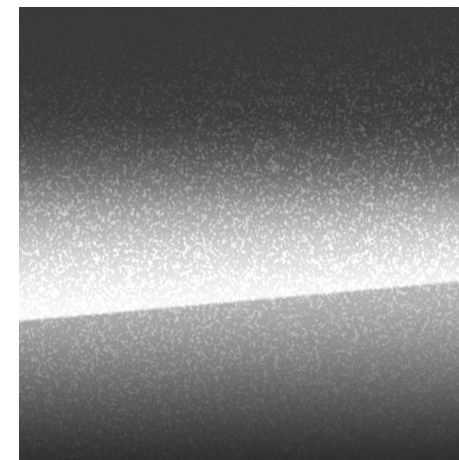
Rosso Alfa (4145CA)



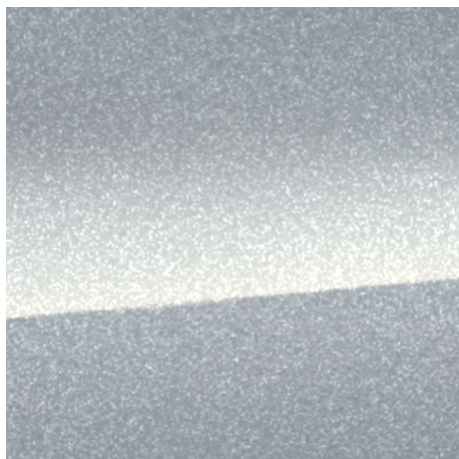
Blanco Alfa (2402H6)



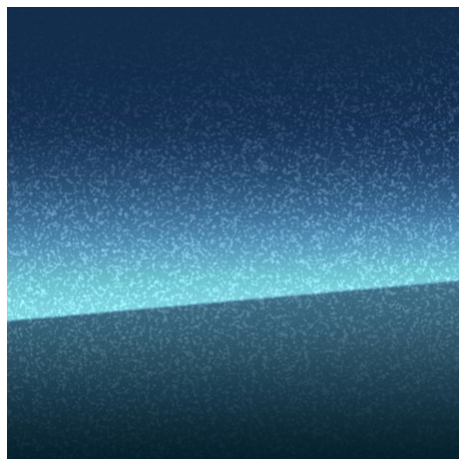
Nero vulcano (40858B)



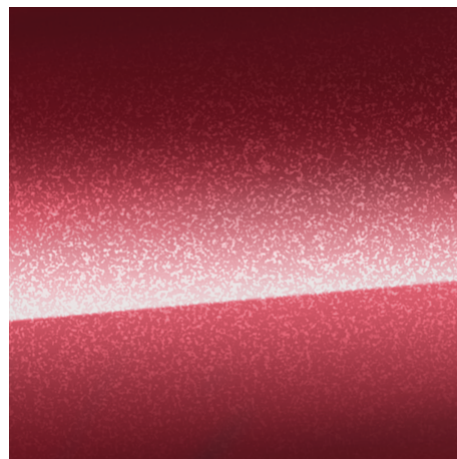
Grigio Vesuvio (0355CE)



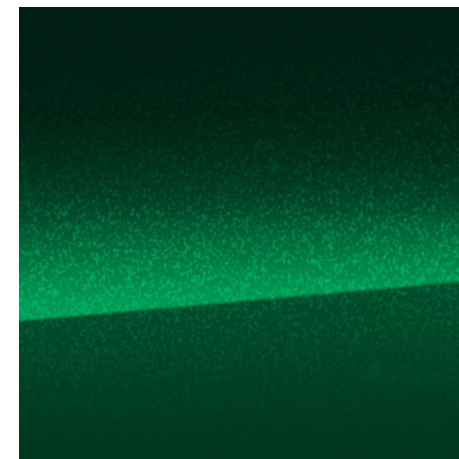
Argento lunare (25261Q)



Blu Misano (7565DS)



Rosso Etna (6455ZW)



Verde Montreal (3896FW)



DATI TECNICI

Freni e sospensioni

Sospensioni anteriori: Doppio braccio oscillante con asse semi-virtuale	
Sospensioni posteriori: Multilink	
Pinze freno anteriore: Brembo 4 Pistoncini	
Pinze freno anteriore: Brembo 6 Pistoncini	
Dischi freno anteriore Ø x spessore (mm)	
Pinze anteriori / carboceramica Ø x spessore (mm)	
Pinze freno posteriori: Continental 1 pistone	
Pinze freno posteriori: Brembo 4 Pistoncini	
Carboceramica posteriori Ø x spessore (mm)	

Prestazioni di guida

Velocità max. (km/h)	
Accelerazione 0-100 km / h (s)	
Raggio di sterzata ø (m)	
Ratio	

Motori e riduttori

Integrale Q4	
Benzina	
Diesel	
ZF automatico a 8 rapporti	
Servosterzo elettrico con Dynamic Steering Torque	
Cilindrata (cm ³)	
Potenza max. (CV)	
Potenza max. (kW)	
Potenza max. a giri / min (giri/min)	
Coppia max. (Nm)	
Coppia max. a giri / min (giri/min)	

2.2 turbo Diesel 210 CV Q4 AT8

2.9 V6 biturbo benzina 520 CV Q4 AT8

	●	
		●
	●	-
	-	●
330 x 28		360 x 32
-		390 x 34
	●	-
	-	●
320 x 22		350 x 32

	215	285
	6,6	3,8
		12,00
		12.0:1

		●
	-	●
	●	-
		●
		●
2'143		2'891
210		520
154		382
3'750		6'500
470		600
1'750		2'500

DATI TECNICI

Consumo di carburante e autonomia¹

Classe di emissioni: Euro 6e-bis	
Consumo carburante ciclo combinato (l/100km)	
Equivalente benzina (l/100km)	
Emissioni CO2 WLTP (g/km)	
Emissioni CO2 dalla produzione di carburante / elettricità (g/km)	
Categoria d'efficienza energetica (A-G)	

Pesi e volumi

Capacità di carico min. / max. (l)	
Capacità del serbatoio (l)	
Peso in ordine di marcia (kg)	
Peso a vuoto DIN (kg)	
Peso rimorchiabile frenato (kg)	
Peso rimorchiabile non frenato (kg)	

¹ Media di tutte le vetture nuove immatricolate in Svizzera: 111 g/km. Obiettivo WLTP: 93.6 g/km.

2.2 turbo Diesel 210 CV Q4 AT8

2.9 V6 biturbo benzina 520 CV Q4 AT8

	●	
	6,6	11,8
	7,5	-
	173	267
	29	59
	F	G

	525 / 1600	
	58	
	2'410	2'460
	1'820	1'925
	2'300	-
	750	-

DIMENSIONI E PESO

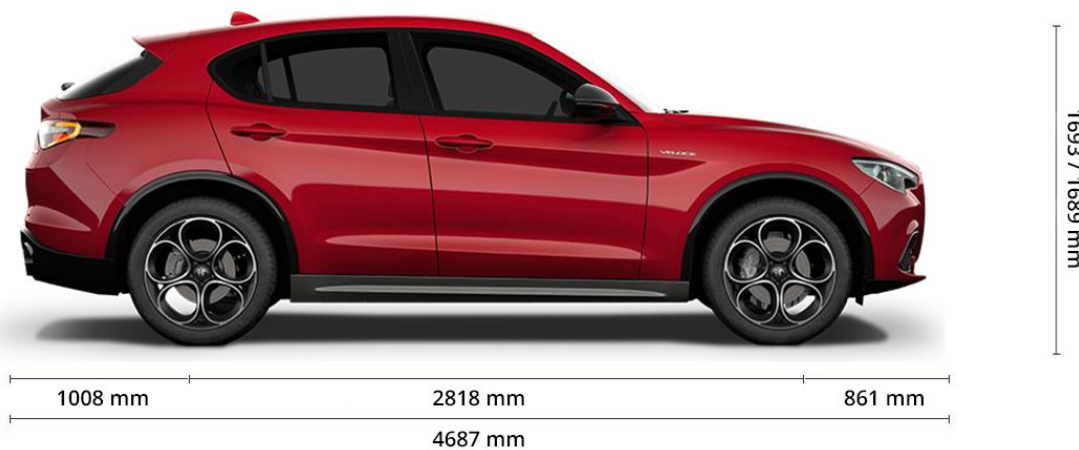
2.2 turbo Diesel 210 CV Q4 AT8

2.9 V6 biturbo benzina 520 CV Q4 AT8

Dimensioni

Posti	
Lunghezza (mm)	
Passo (mm)	
Larghezza (mm)	
Larghezza (con retrovisori) (mm)	
Altezza (mm)	
Altezza da terra (mm)	

	5	
4'687		4'701
	2'818	
1'627		1'623
1'674		1'675
1'693		1'689
	200	



ACCESSORI & ESTENSIONI DI GARANZIA

Accessori



Gamma di accessori



Numero d'articolo	Accessorio	Prezzo	
		senza montaggio	montaggio Includ.
50903565	Tappetini in gomma. Set di 4, con scritta Stelvio.	106.-	106.-
50547080	Protezione della soglia di carico.	94.-	94.-
50903645	Tappetini in velluto. Set di 4, in nero con scritta Stelvio ricamata in rosso.	117.-	117.-
50903647	Tappetini in velluto. Set di 4, in nero con scritta Stelvio ricamata in argento.	111.-	111.-
50903560	Vassoio portabagagli. Per la versione senza subwoofer, con scritta Stelvio.	145.-	145.-
50903610	Vassoio portabagagli. Per la versione con subwoofer, con scritta Stelvio.	98.-	98.-
50290957	Gancio di traino. Amovibile, carico verticale specifico per modello. Non compatibile con QV e con l...	992.-	1'284.-
50290785	Kit elettrico a 13 poli. Non compatibile con QV e con l'opzione « portellone hands-free », da utilizz...	210.-	697.-
50549899	Portapacchi. Con chiave, carico massimo sul tetto: 70 kg. Carico sul tetto: 70 kg.	349.-	414.-
71807721	Box per il tetto 360L. Con logo Alfa Romeo (dimensioni: 160 x 80 x 40 cm).	637.-	702.-
71807722	Box per il tetto 490L. Con logo Alfa Romeo (dimensioni: 160 x 80 x 40 cm).	688.-	753.-
9854837680	Portabiciclette. (2 biciclette) - Easy Fold 931 THULE - Da utilizzare con il gancio di traino.	1'434.-	1'499.-
9858801180	Portabici su barre portatutto - 1 bici - FREERID.	282.-	347.-
9858801480	Portabiciclette. (3 biciclette) - Coach 276 THULE - Da utilizzare con gancio di traino.	1'112.-	1'177.-
9858802280	Porta sci/snowboard. SNOWPACK M THULE (max. 4 paia di sci) - usare con portapacchi.	312.-	377.-
50547690	Tappi per valvole. Logo Alfa Romeo (set di 4).	39.-	39.-
71808019	Tappi per mozzie delle ruote. Logo Alfa Romeo bianco e nero (set di 4).	70.-	70.-

Gli accessori sono disponibili con e senza montaggio - si prega di osservare i prezzi indicati. Prezzi per ruote invernali complete montaggio escluso. È possibile accedere all'intero catalogo degli accessori con i prezzi attuali tramite il codice QR.

Alcune delle immagini dei prodotti mostrate sono solo a scopo illustrativo e soggette a modifiche senza preavviso. Per ulteriori informazioni o domande, contattare il proprio concessionario. Tutti i prezzi indicati sono in franchi svizzeri, IVA inclusa, e rappresentano un prezzo consigliato non vincolante presso i concessionari aderenti. Nota sui tipi di motorizzazione (abbreviazioni nella tabella): BEV = veicolo totalmente elettrico, PHEV = ibrido plug-in, MHEV = mild hybrid, ICE = veicolo con motore a combustione.

Ruote invernali complete



Ruote invernali complete

Numero d'articolo	Nome e Descrizione	Prezzo
PI-209	Set completo di ruote 18 pollici - Pirelli - 235/60R18 103V - Con sensore pressione pneumatici + coprimoz...	2'396.-
PI-214	Set completo di ruote 20 pollici - Pirelli - 255/45R20 101W - Con sensore pressione pneumatici + con copr...	1'798.-
PI-215	Set completo di ruote 20 pollici - Pirelli - 285/40R20 104W - Con sensore pressione pneumatici + con copr...	1'798.-

Le ruote complete devono essere omologate per il veicolo. Per qualsiasi domanda, si prega di contattare il concessionario. Prezzo senza montaggio.

Estensione di garanzia

Estensione della garanzia	4. anno	4. + 5. anno	4. + 5. + 6. anno
Stelvio	856.-	1'785.-	2'736.-
Stelvio Quadrifoglio	1'284.-	2'677.-	4'105.-

Le nostre estensioni di garanzia offrono una copertura ininterrotta dalla garanzia originale di fabbrica. Che si tratti di problemi meccanici, elettrici o elettronici, la nostra garanzia copre un'ampia gamma di riparazioni per assicurare che la vostra auto rimanga sempre in ottime condizioni.

Al momento della sottoscrizione dell'estensione di garanzia, il veicolo non deve avere più di 36 mesi e presentare un chilometraggio inferiore a 100'000 chilometri. Il chilometraggio massimo per l'estensione della garanzia è di 200'000 chilometri. I prezzi sono comprensivi della tassa di bollo.



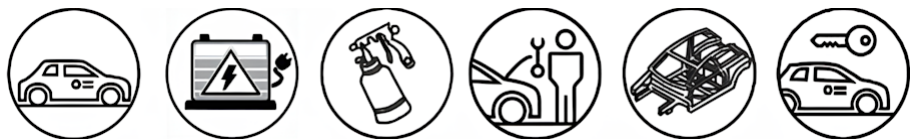
Estensione di garanzia

GARANZIA

Il venditore garantisce che il veicolo è privo di difetti di materiale e di fabbricazione. La presente garanzia ha una durata di 3 anni o 100.000 chilometri e decorre dalla data di consegna o dalla prima immatricolazione (a seconda di quale evento si verifichi per primo). Nell'ambito della presente garanzia, il venditore è tenuto a eliminare gratuitamente i difetti di fabbricazione mediante riparazione o sostituzione delle parti interessate. Le prestazioni di garanzia devono essere eseguite da un partner di assistenza Alfa Romeo autorizzato. A tal fine vengono utilizzati ricambi originali o nuovi previsti per Alfa Romeo.

L'eliminazione dei difetti nell'ambito della garanzia comprende:

- riparazione o sostituzione delle parti difettose;
- manodopera necessaria per la riparazione o la sostituzione;
- materiali di consumo necessari per eseguire la riparazione in garanzia.



GARANZIA SULL'AUTOVEICOLO: 3 anni o 100.000 chilometri, vale la condizione raggiunta per prima

BATTERIA AD ALTA TENSIONE: 8 anni o 160'000 km, vale la condizione raggiunta per prima

GARANZIA SULLA VERNICIATURA: 3 anni o 100.000 chilometri, vale la condizione raggiunta per prima

GARANZIA ANTIPERFORAZIONE: 8 anni

GARANZIA ALL'ESTERO:

Tutte le prestazioni previste dalla garanzia per il vostro veicolo vengono fornite dall'intera rete di assistenza Alfa Romeo alle stesse condizioni. Nei paesi in cui non esiste una rete di assistenza Alfa Romeo, il cliente deve richiedere una documentazione dettagliata (con l'indicazione dei ricambi installati e dei lavori eseguiti) sui lavori effettuati e, al suo ritorno, rivolgersi al concessionario Alfa Romeo del suo paese presso il quale ha acquistato il veicolo. Quest'ultimo si occuperà poi di risolvere il caso.

Assistenza stradale e servizi gratuiti complementari



Regolamento per vetture di cortesia

Marca	Casi	Tempo di riparazione	Copertura mobilità
Alfa Romeo	Con traino	0 ore	Massimo 4 giorno + fine settimana (se applicabile)
	Senza traino	Oltre 2 ore	



Alfa Romeo Switzerland
Astara Ital Switzerland AG
Richtiplatz 5, 8304 Wallisellen

alfaromeo.ch



Maggiori informazioni sul veicolo e richiesta
di preventivo



Prezzi al dettaglio raccomandati comprensivi di IVA all'8,1%.
Alfa Romeo Svizzera si riserva il diritto di modificare i prezzi e le dotazioni in qualsiasi momento e senza preavviso.