



**600e**

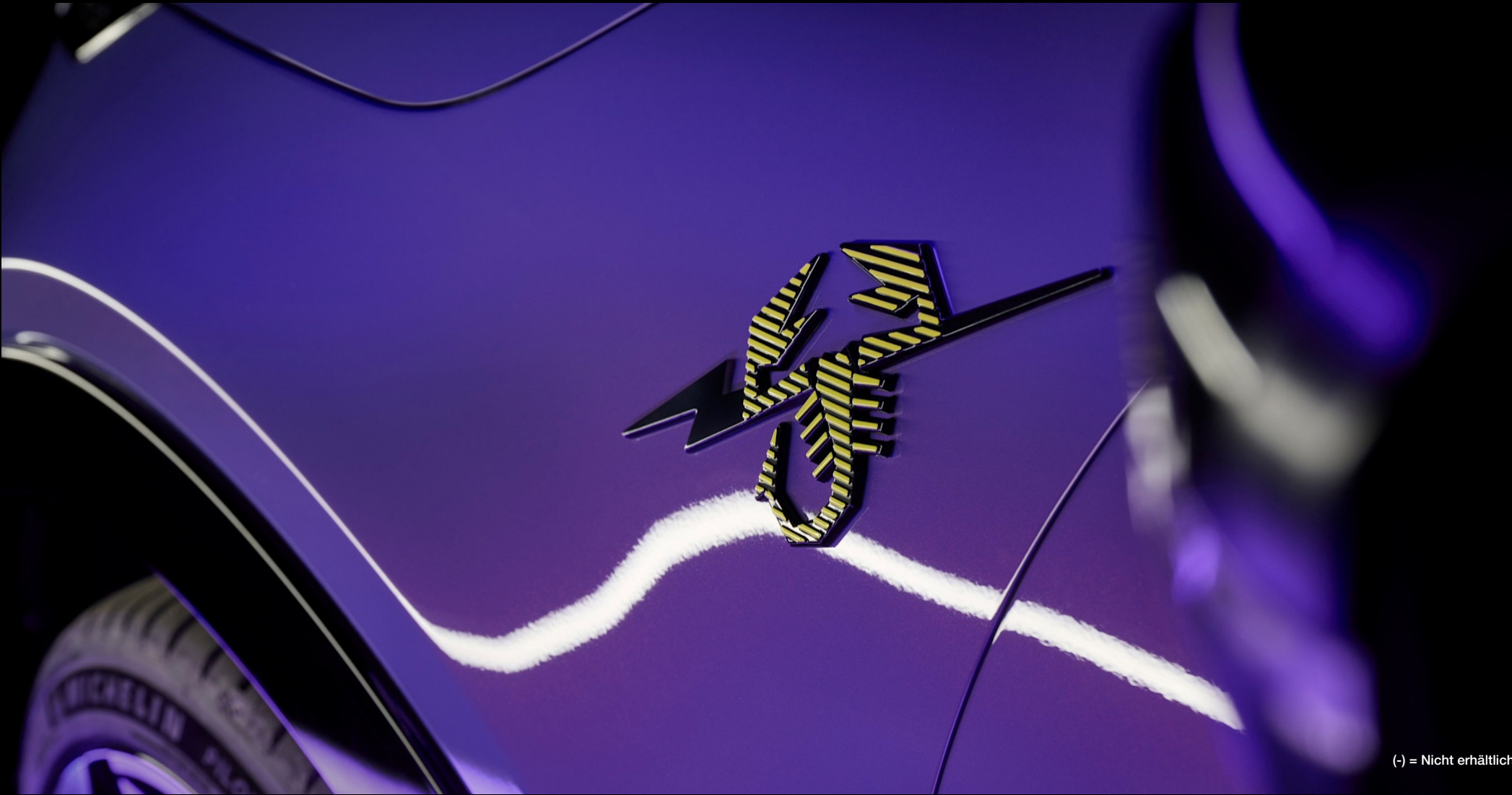
**Preisliste MY24**  
Gültig ab 01.01.2026



# VERSIONEN

Unverbindliche Preisempfehlungen in CHF, inkl. 8.1% MwSt.

	Turismo	Scorpionissima
BEV 240 PS (175 kW) .....	43'400.-	-
BEV 280 PS (207 kW) .....	-	47'400.-



(-) = Nicht erhältlich

## BESTELLCODES & WICHTIGSTE SERIENAUSSTATTUNG

	Turismo	Scorpionissima
BEV 240 PS (175 kW).....	365.A2A-1-1-600	-
BEV 280 PS (207 kW).....	-	365.A2A-1-1-SC0

### WICHTIGSTE SERIENAUSSTATTUNGEN

#### Turismo

- LED-Frontscheinwerfer "Infinity", LED-Tagfahrlicht und LED-Heckleuchten
- 20"-Leichtmetallfelgen "Diamond-Cut"
- 25mm Tieferlegung & Alcon Sport-Bremsanlage
- Mechanisches Torsen Sperrdifferential & Heckspoiler Abarth
- Parksensoren hinten & Keyless Go (schlüsselloses Startsystem)
- Sportsitze by Sabelt in Stoff/Technoprene mit integrierter Kopfstütze, Scorpione-Prägung und Doppelnähten
- Klimaautomatik
- Digitales 7"-TFT-Farbdisplay mit neuen Abarth-Grafiken
- Uconnect 10,25"-Touchscreen-Radio DAB mit Abarth-Grafiken
- Adaptiver Tempomat & Pack ADAS (Intelligenter Tempomat, Verkehrszeichenerkennung, autonomes Notbremssystem, Spurhalteassistent, Fahreraufmerksamkeitsassistent)
- Neue Abarth Fahrmodi (Turismo, Scorpion Street, Scorpion Track)

#### Scorpionissima

- Scorpionissima Kit – 280 PS
- Getönte Scheiben hinten (Privacy Glass)
- Elektrische Heckklappe mit Gestensteuerung
- Beheizbare Premium-Sportsitze by Sabelt in Alcantara mit integrierter Kopfstütze, Scorpione-Prägung und Doppelnähten
- Uconnect 10,25"-Touchscreen-Radio DAB mit Abarth-Grafiken und Navigation
- Keyless Entry & Go (schlüsselloses Öffnen/Verriegeln und Starten)
- Neuer Abarth-Soundgenerator
- 360°-Parksensoren "Drone View" & Rückfahrkamera
- Pack ADAS+ (Pack ADAS, Totwinkelassistent, aktiver Spurhalteassistent, Stauassistent)





# AUSSTATTUNGEN

	Turismo	Scorpionissima
<b>Komfort</b>		
Pack Scorpion Gaming .....	-	●
Licht- und Regensensor .....	●	
Automatisch abblendbarer Innenspiegel .....	●	
Keyless Go (Schlüsselloses Startsystem) .....	●	-
Keyless Entry & Go (Schlüsselloses Öffnen/Verriegeln des Fahrzeugs und Startsystem) .....	-	●
Elektrisch verstellbare Aussenspiegel .....	●	
Elektrisch verstell- und anklappbare Aussenspiegel, beheizbar mit Beleuchtung .....	-	●
Elektrische Heckklappe mit Gestensteuerung .....	-	●
Alcon Sport-Bremsanlage .....	●	
Klimaautomatik .....	●	
Kabelloses Smartphone-Ladepad .....	-	●
<b>Fahrassistenzsysteme</b>		
Pack ADAS (Intelligenter Tempomat, Verkehrszeichenerkennung, autonomes Notbremssystem, Spurhalteassistent, Fahreraufmerksamkeitsassistent) .....	●	
Pack ADAS+ (Pack ADAS, Totwinkelassistent, aktiver Spurhalteassistent, Stauassistent) .....	-	●
Parksensoren hinten .....	●	
360°-Parksensoren "Drone View" .....	-	●
Neue Abarth Fahrmodi (Turismo, Scorpion Street, Scorpion Track) .....	●	
<b>Multimedia (Audio, Navigation)</b>		
Digitales 7"-TFT-Farbdisplay mit neuen Abarth Grafiken .....	●	
Uconnect 10"-Touchscreen-Radio DAB mit Abarth-Grafiken, USB Typ A & C .....	●	-
Uconnect 10"-Touchscreen-Radio DAB mit Abarth-Grafiken, USB Typ A & C und Navigation .....	-	●
6 Lautsprecher .....	●	-
Neuer Abarth-Soundgenerator .....	-	●
Apple Carplay .....	●	
Android Auto .....	●	

# AUSSTATTUNGEN

	Turismo	Scorpionissima
<b>Aussenausstattung</b>		
Neuer Abarth-e-Scorpione-Badge an der Seite .....	●	
Abarth-Schriftzug vorn und hinten Titanium Grey dunkel .....	●	
Abarth Seitenstreifen .....	-	●
Sportlicher Frontstossfänger und Seitenschweller .....	●	
Heckspoiler Abarth .....	●	
Aussenspiegelkappen schwarz .....	●	
Getönte Scheiben hinten (Privacy Glass) .....	-	●
Beheizbare Heckscheibe .....	●	
Auflagefläche der Frontscheibenwischer beheizbar .....	-	●
LED-Frontscheinwerfer «Infinity», LED-Tagfahrlicht und LED-Heckleuchten .....	●	
Nebelscheinwerfer mit "Cornering"-Funktion .....	●	
Scheibenbremsen vorne und hinten .....	●	
25 mm Tieferlegung .....	●	
Bremssättel in Acid Green .....	-	●
<b>Innenausstattung</b>		
Fahrsitz 6-fach elektrisch, Beifahrsitz 6-fach manuell einstellbar .....	-	●
Fahrsitz und Lenkrad höhenverstellbar .....	●	
Mittelarmlehne vorne .....	●	
Rücksitzlehne 40:60 umklappbar .....	●	
Premium-Dreispeichen-Sportlenkrad in Alcantara mit 12-Uhr-Markierung .....	●	
Neue sportliche Pedale in Aluminium .....	●	
Verchromte Einstiegsleisten .....	●	
Dachhimmel, Boden und Türverkleidungen schwarz .....	●	
LED-Ambientebeleuchtung mit Farbanpassung .....	●	
Elektrische Fensterheber mit One-Touch-Komfortsteuerung .....	●	
12V-Steckdose .....	●	



# AUSSTATTUNGEN

	Turismo	Scorpionissima
<b>Bezüge &amp; Sitze</b>		
Sportsitze by Sabelt in Stoff/Technoprene mit integrierter Kopfstütze, Scorpione-Prägung und Doppelnähten .....	●	-
Beheizbare Premium-Sportsitze by Sabelt in Alcantara mit integrierter Kopfstütze, Scorpione-Prägung und Doppelnähten	-	●
<b>EV-spezifische Ausstattung</b>		
EV Mode 3 Ladekabel .....	●	
"On Board" DC-Schnellladevorrichtung 100 kW .....	●	

# ABARTH 600E FAHRSPASS & SPORT

Der neue Abarth 600e ist ein Auto, das zu seinen Wurzeln steht. "Ein elektrischer Abarth" ist der beste Weg, um die Abarth Leistungen zu erhalten: erweitert durch die **3 neuen Abarth Fahrmodi**.

## Turismo

Sanftere Beschleunigung und effizientes Fahrerlebnis

Leistung 150 PS (110 kW) / Drehmoment 300 Nm / Max. Geschwindigkeit 150 km/h

## Scorpion Street

Mehr Leistung für mehr Fahrspass auf den Strassen

Leistung 200 PS (147 kW) / Drehmoment 345 Nm / Max. Geschwindigkeit 180 km/h

## Scorpion Track

Abarth-Fahrspass: Spitzenleistung auf der Rennstrecke

Leistung 240 PS (Turimo) oder 280 PS (Scorpionissima) / Drehmoment 345 Nm / Max. Geschwindigkeit 200 km/h



## TECHNOLOGIE UND DESIGN FÜR ECHTE SPORTLICHE LEISTUNG

Wahre Sportlichkeit zeigt sich nicht nur in Beschleunigung, sondern im Kurvenverhalten und der Kraftübertragung. Der neue Abarth setzt genau hier an – mit technischen und stilistischen Lösungen für besseres Handling.

### Aero-Spoiler

Reduziert Luftwiderstand, verbessert Luftstrom, betont sportliches Design.

### Stabilisatoren

Verringern Seitenneigung bei Kurven, Lastwechseln und Unebenheiten.

### 20"-Felgen mit Sportbereifung

Geringerer Rollwiderstand, motorsportlich optimiert.  
Direkte Lenkung: Übersetzung bis 14:6:1.

### Sportfahrwerk

25 mm Tieferlegung.

### Sport-Bremsanlage

Grössere Bremsscheiben, verbesserte Bremskraft und -gefühl.

### Torsen-Sperrdifferential

Optimierte Traktion, bessere Kurvenbeschleunigung.



## BEZÜGE UND SITZE



**600e Turismo**

Sportsitze by Sabelt in Stoff/Technoprene mit integrierter Kopfstütze, Scorpione-Prägung und Doppelnähten



**600e Scorpionissima**

Beheizbare Premium-Sportsitze by Sabelt in Alcantara mit integrierter Kopfstütze, Scorpione-Prägung und Doppelnähten

# REIFEN UND FELGEN

Turismo

Scorpionissima

## Felgen & Reifen

20"-Leichtmetallfelgen "Diamond-Cut" mit Michelin Performance-Reifen





# AUSSENFARBEN

## Farben

Antidote White (268) .....
Venom Black (601) .....
Shock Orange (572) .....
Acid Green (352) .....
Hypnotic Purple (194) .....

### Turismo

### Scorpionissima

600.-	-
600.-	-
800.-	-
●	800.-
-	●

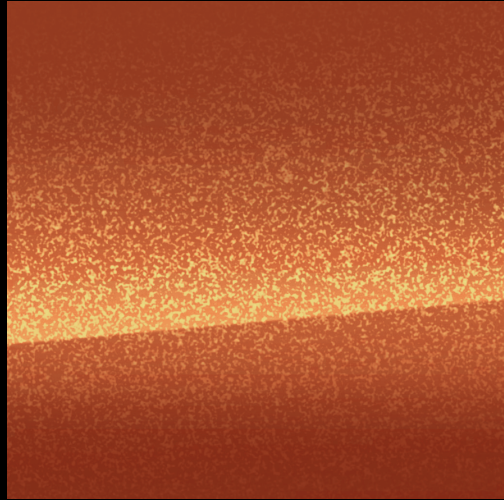


● = Serienmässig / (-) = Nicht erhältlich

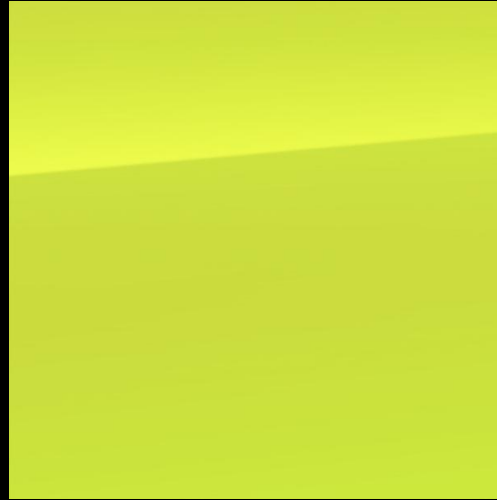
# AUSSENFARBEN



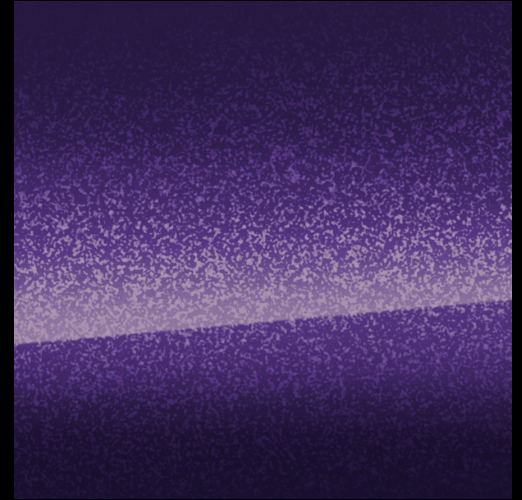
Antidote White



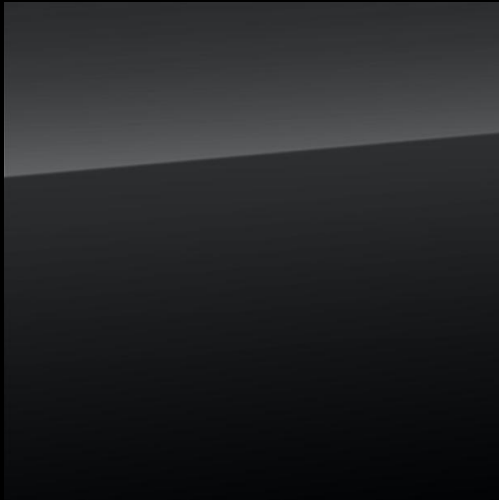
Shock Orange



Acid Green



Hypnotic Purple



Venom Black



# TECHNISCHE DATEN

	BEV 240 PS (175 kW)		BEV 280 PS (207 kW)	
Bremsen und Federung				
Elektrisch unterstützte Servolenkung Dualdrive mit Sportmodus			●	
Lenkung Verhältnis			14:6	
Lenkung Umdrehungen Anschlag zu Anschlag			2.7	
Wendekreis (m)			10,50	
Scheibenbremsen vorn (mm)			380 x 32	
Anzahl Kolben Bremszangen vorn			4 (Alcon)	
Scheibenbremsen hinten (mm)			268 x 12	
Anzahl Kolben Bremszangen hinten			1	
Radaufhängung vorn			Sport	
Radaufhängung hinten			Sport (Antiroll)	
Stossdämpfer vorn/hinten			Hydraulic	
Fahrleistungen				
Höchstgeschwindigkeit (km/h)			200	
Beschleunigung 0-100 km/h (s)	6,2		5,9	
Batterie				
Kapazität (kWh)			54,0	
Nutzbare Kapazität (kWh)			51,0	
Gesamtspannung (V)			400	
Zellenkonfiguration (Reihe/parallel)			Reihe	
Batteriegewicht (kg)			345	
Ladezeit 2-kW-Wechselstromsteckdose (0-100%) - Mode 2			16h 10min	
Ladezeit 11-kW-Wechselstromsteckdose (0-100%) - Mode 2			5h 45min	
Ladezeit 50-kW-DC-Schnellladung (0-100%) - Mode 3			1h 46min	
Ladezeit 100-kW-DC-Schnellladung (0-80%) - Mode 4			27min	
Motoren und Getriebe				
Motortechnik Permanent-E-Motor			●	

# TECHNISCHE DATEN

## Motoren und Getriebe

Max. Drehmoment (Nm)	345	
Getriebetyp Untersetzungsgetriebe	●	
Max. Leistung (kW (PS))	175 (240)	207 (280)
Anzahl Gänge	1	

## Treibstoffverbrauch und Reichweite

Elektrische Reichweite (km) kombiniert	322	321
Stromverbrauch (kWh/100km)	18.7	19
Benzinäquivalent (l/100km)	2,1	
CO2-Emissionen aus der Strombereitstellung (g/km)	21	
CO2-Emissionen (g/km)	0	
Energieeffizienz-Kategorie (A-G)	C	

## Reifen

Radgrösse	20"
-----------	-----

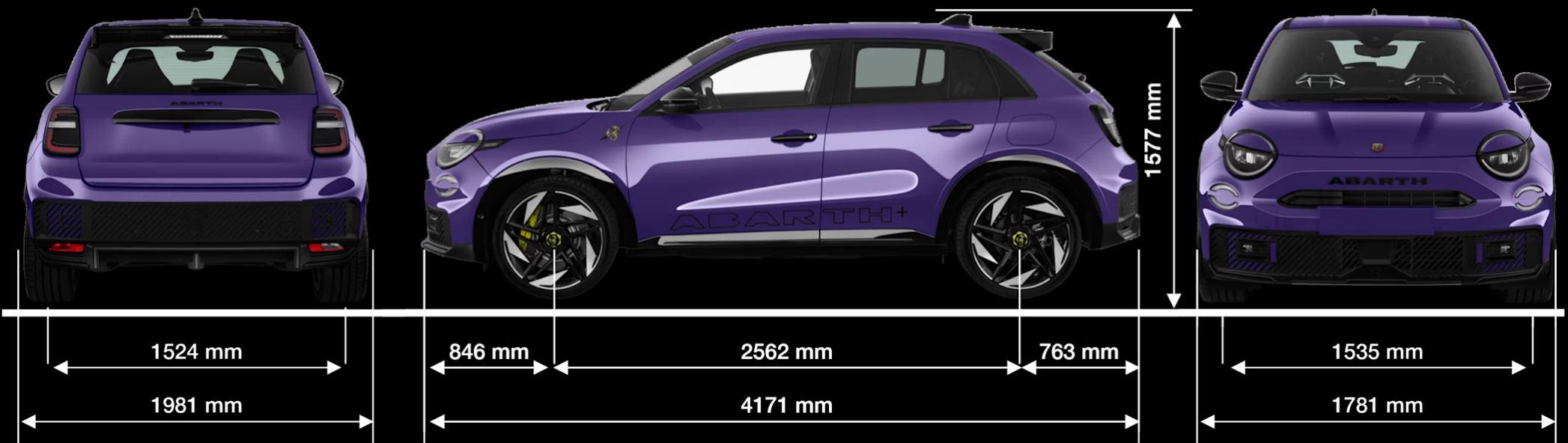
## Gewichte und Volumen

Min. Kofferraumvolumen (l)	360
Max. Kofferraumvolumen (l)	1'231
Leergewicht (kg)	1'716
Anhängelast (kg)	0

# ABMESSUNGEN

## Abmessungen

	Turismo	Scorpionissima
Länge (mm)	4'171	
Breite Heck (mm)	1'981	
Breite Front (mm)	1'781	
Höhe (mm)	1'577	
Radstand (mm)	2'562	
Vorderer Überhang (mm)	846	
Hinterer Überhang (mm)	763	
Spurweite vorn (mm)	1'535	
Spurweite hinten (mm)	1'524	



# ZUBEHÖR & SERVICES

## Zubehör



Zubehörangebot



Artikelnummer	Zubehör	Preis	
		ohne Montage	inkl. Montage
50291152	Velours Fussmatten. Set mit zwei massgeschneiderten Matten für vorne und zwei Matten für hi...	103.-	103.-
50291156	Gummi Fussmatten. Set mit je zwei Fussmatten für vorne und hinten zum Schutz des Original-...	90.-	90.-
50291145	Kofferraumwanne, beidseitig verwendbar. Massgeschneiderte, beidseitig verwendbare Kofferr...	121.-	121.-
71808850	Abdeckung für Rücksitze.	125.-	125.-
71809050	Kofferraumeinlagen.	19.-	19.-
50928825	Teleskopstange für Kofferraum-Organizer Light. Befestigungsclips (50928298, separat erhältlich...	70.-	70.-
50928298	Clips für Kofferraum-Organizer Light. Befestigungsclips können frei an den Aussenkanten des L...	67.-	67.-
50290741	Gepäckfixierung. Zubehör aus Nylon mit Mopar-Logo. Kann um Gepäck gelegt und mittels Klet...	65.-	65.-
71808749	Luftreiniger. Luftreiniger von Philips ist ein tragbares Gerät mit einem integrierten HEPA-Filter.	96.-	96.-
99632-ADB013ACHK	MODE-3 Ladekabel & Luxury bag. ECONNECT ASTARA M3T2 3PHASE 32A 5M+LUXURY BAG.	324.-	324.-
ZF32-JB3AE1	Juice Booster 3. Air Swiss Basic Set.	1'410.-	1'410.-
ZF32-JB3AEVE1	Juice Booster 3. Air Swiss Traveller Set.	1'736.-	1'736.-
52227782	Ladekabel. Mode 3, -Ladeleistung: 22 kW, -Elektrische Leistung: 3 x 32 A, -Länge: 6 m, -Stecke...	412.-	412.-
50291134	Ladekabeltasche. Mit 500 Logo.	41.-	41.-
50290493	Ladekantenschutz . Für den Kofferraum.	61.-	61.-

Zubehörartikel sind sowohl mit als auch ohne Montage erhältlich – bitte beachten Sie die jeweilige Preisauszeichnung. Preise für Winterkomplettträder ohne Montage. Den gesamten Zubehörkatalog mit aktuellen Preisen erhalten Sie über den QR-Code.

Die dargestellten Produktbilder sind teilweise Symbolbilder. Sie können ohne vorherige Ankündigung geändert werden. Für weitere Informationen oder Fragen wenden Sie sich bitte an Ihren Händler. Alle angegebenen Preise sind in Schweizer Franken und inklusive der gesetzlichen Mehrwertsteuer und stellen eine unverbindliche Preisempfehlung bei teilnehmenden Händlern dar. Hinweis zu den Antriebsarten (Abkürzungen in der Tabelle): BEV = reines Elektrofahrzeug, PHEV = Plug-in Hybrid, MHEV = Mild-Hybrid, ICE = Fahrzeug mit Verbrennungsmotor.

## Winterkomplettträder



Winterkomplettträder

Artikelnummer	Name & Bezeichnung	Preis
PI-182	Kompletttradsatz 20 Zoll - Pirelli - 225/40R20 94V - Mit Radnabendeckel	3'396.-

Die Komplettträder müssen für das Fahrzeug homologiert sein. Bei Fragen wenden Sie sich bitte an Ihren Händler. Preis ohne Montage.

## Garantieverlängerung

Garantieverlängerung	4. Jahr	4. + 5. Jahr	4. + 5. + 6. Jahr
600e	690.-	1'437.-	2'203.-

Unsere Garantieverlängerung bieten eine nahtlose Fortsetzung des Schutzes, den Ihnen die ursprüngliche Werksgarantie bietet. Egal, ob es sich um mechanische, elektrische oder elektronische Probleme handelt, unsere Garantie deckt eine breite Palette von Reparaturen ab, um sicherzustellen, dass Ihr Auto stets in erstklassigem Zustand bleibt.

Beim Abschluss der Garantieverlängerung darf das Fahrzeug nicht älter als 36 Monate sein und muss weniger als 100'000 Kilometer aufweisen. Die maximale Laufleistung für die Garantieverlängerung beträgt 200'000 Kilometer. Preise inkl. Stempelsteuer.



Garantieverlängerung



# GARANTIEN & SERVICES

Der Verkäufer garantiert, unabhängig von den Rechten aus der gesetzlichen Sachmangelhaftung, dass Ihr Fahrzeug frei von Material- und Herstellungsfehlern ist. Diese Garantie gilt für eine Dauer von 36 Monate 100'000 Kilometer und beginnt ab Datum der Übergabe oder der Erstzulassung (je nachdem welches dieser Ereignisse zuerst eintritt). Im Rahmen dieser Garantie ist der Verkäufer verpflichtet, Herstellungsmängel kostenlos durch Reparatur oder Austausch betroffener Teile zu beseitigen. Garantieleistungen sind von einem autorisierten Servicepartner auszuführen. Hierbei werden die vorgesehenen originalen Austausch- oder Neuteile verwendet.

Die Mangelbeseitigung im Rahmen der Garantie umfasst:

- Reparatur oder Austausch fehlerhafter Teile;
- Arbeitszeit für Reparatur oder Austausch;
- Zur Durchführung der Garantiereparatur erforderliche Verbrauchsmaterialien.



**FAHRZEUGGARANTIE:** 36 Monate 100'000 Kilometer

**HOCHSPANNUNGSBATTERIE:** 96 Monate 160'000 Kilometer

**LACKGARANTIE:** 36 Monate Kilometer unbegrenzt

**GARANTIE GEGEN DURCHROSTUNG:** 96 Monate Kilometer unbegrenzt

## GARANTIE IM AUSLAND:

Alle Leistungen im Rahmen der Garantie Ihres Fahrzeuges werden vom gesamten autorisierten Servicenetz zu den gleichen Bedingungen erbracht. In Ländern, in denen kein autorisiertes Servicenetz besteht, kann eine Reparatur von einer nicht autorisierten Werkstatt durchgeführt werden. Bitten Sie die Werkstatt nach Reparaturrende um eine umfassende Dokumentation, nach Rückkehr in Ihr Heimatland wenden Sie sich bitte an einen autorisierten Servicepartner, so dass Ihnen die Kosten erstattet werden können.

## FREE TO GO - Roadside Assistance Pannenhilfe und Mobilitätsleistungen

 <b>Pannenhilfe</b>	 <b>Fahrtkosten</b>	 <b>Selbstabholung bzw. Rückführung des reparierten Fahrzeugs</b>
 <b>Abschleppen</b>	 <b>Heim- oder Weiterreise der Fahrzeuginsassen</b>	 <b>Rückführung des nicht reparierten Fahrzeugs</b>
 <b>Ersatzfahrzeug</b>	 <b>Übernachungskosten</b>	 <b>Informationsdienst</b>

## Regelung für Ersatzfahrzeuge

Marke	Fälle	Reparaturzeit	Mobilität Deckung
Fiat, Fiat Professional & Abarth	Mit oder ohne Abschleppen	Von 2 Stunden bis 8 Stunden	Maximal 2 Tage + Wochenende (falls zutreffend)
		Über 8 Stunden	Maximal 4 Tage + Wochenende (falls zutreffend)
Alfa Romeo & Jeep	Mit Abschleppen	0 Stunden	Maximal 4 Tage + Wochenende (falls zutreffend)
	Ohne Abschleppen	Ab 2 Stunden	



Abarth Switzerland  
Astara Ital Switzerland AG  
Richtiplatz 5, 8304 Wallisellen

[abarth.ch](https://abarth.ch)



Mehr zum Fahrzeug & Offerte anfragen



Empfohlene Verkaufspreise inklusive 8.1% MwSt. Der Durchschnitt der in der Schweiz angebotenen Neuwagen liegt bei 111 g/km CO<sub>2</sub>. Der Zielwert beträgt 93.6 g/km. Abarth Switzerland behält sich das Recht vor, die Preise sowie die Ausstattungen jederzeit und ohne Voranzeige zu ändern.